

🕒 Создано: 13.10.2025 в 16:49

Обновлено: 23.12.2025 в 10:21

<https://spb.move.ru/objects/9285681955>

**Юлия Пушкарева, Кристалл**

**79811126190**

**Санкт-Петербург, Октябрьская  
набережная, 78К1**

**6 990 000 ₽**

Санкт-Петербург, Октябрьская набережная, 78К1

Округ

[СПб, Невский район](#)

## Квартира

Количество комнат

1

Высота потолков

2.7 м

Жилая площадь

18 м<sup>2</sup>

Площадь кухни

8.2 м<sup>2</sup>

Общая площадь

36.5 м<sup>2</sup>

Этаж

4/6

## Детали объекта

Тип сделки

Продам

Раздел

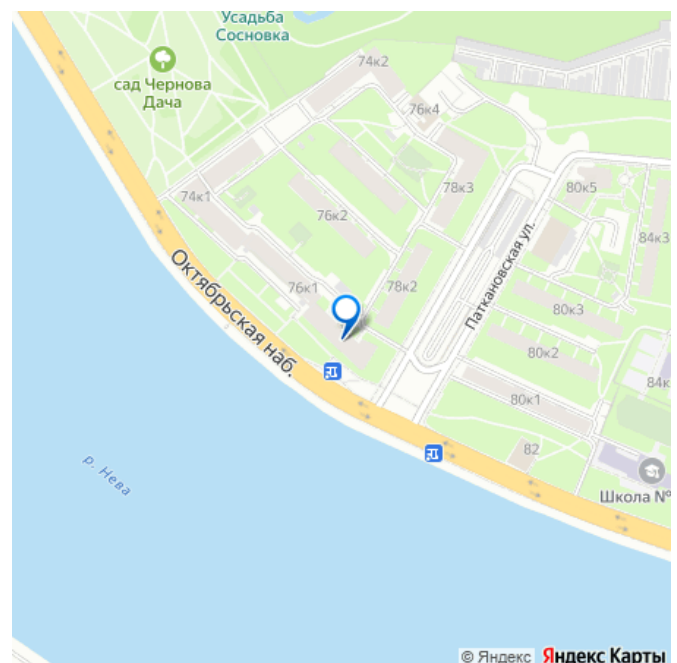
[Квартиры](#)

Тип санузла

раздельный

Ремонт

для заметок



без ремонта

---

Покупка в ипотеку

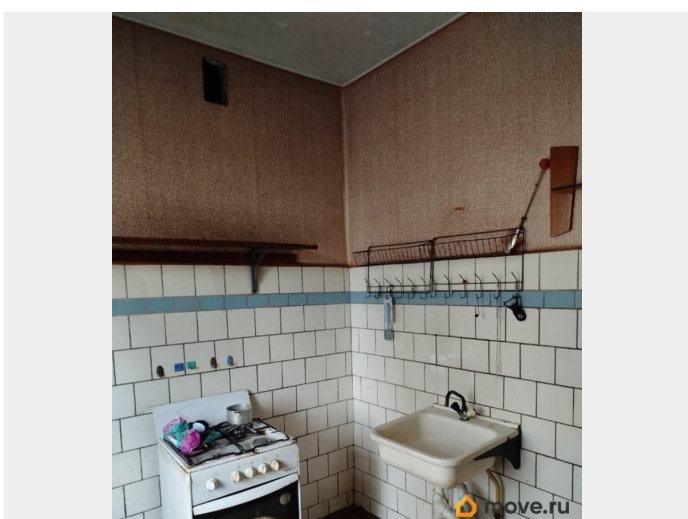
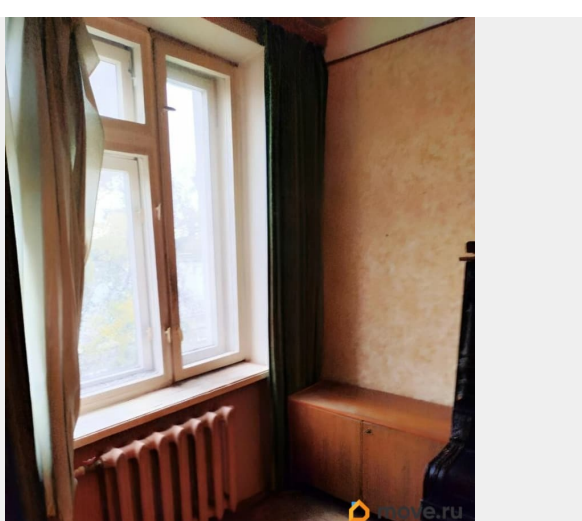
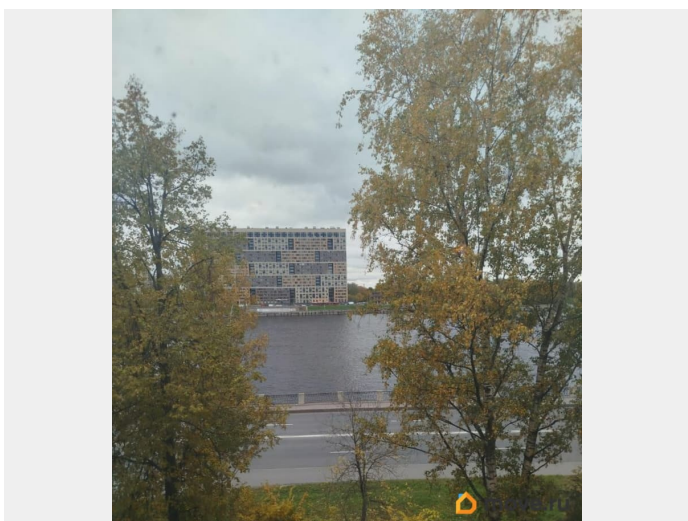
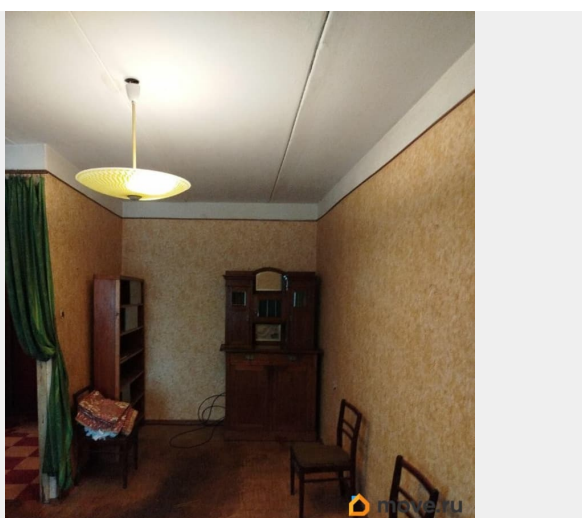
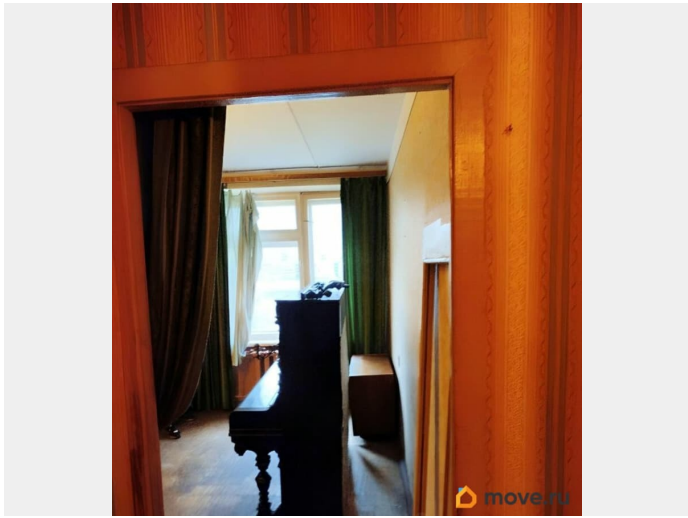
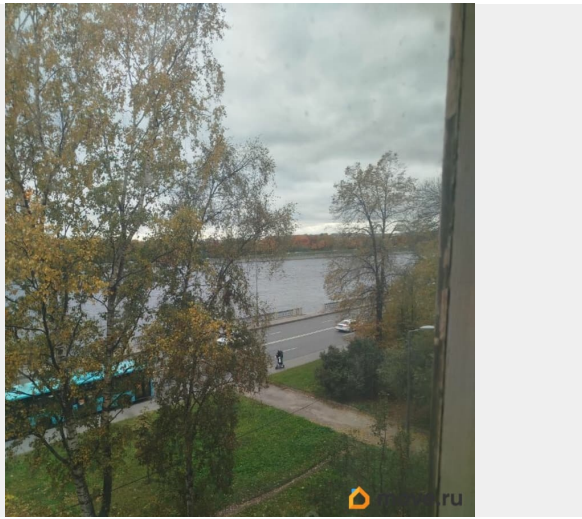
да

---

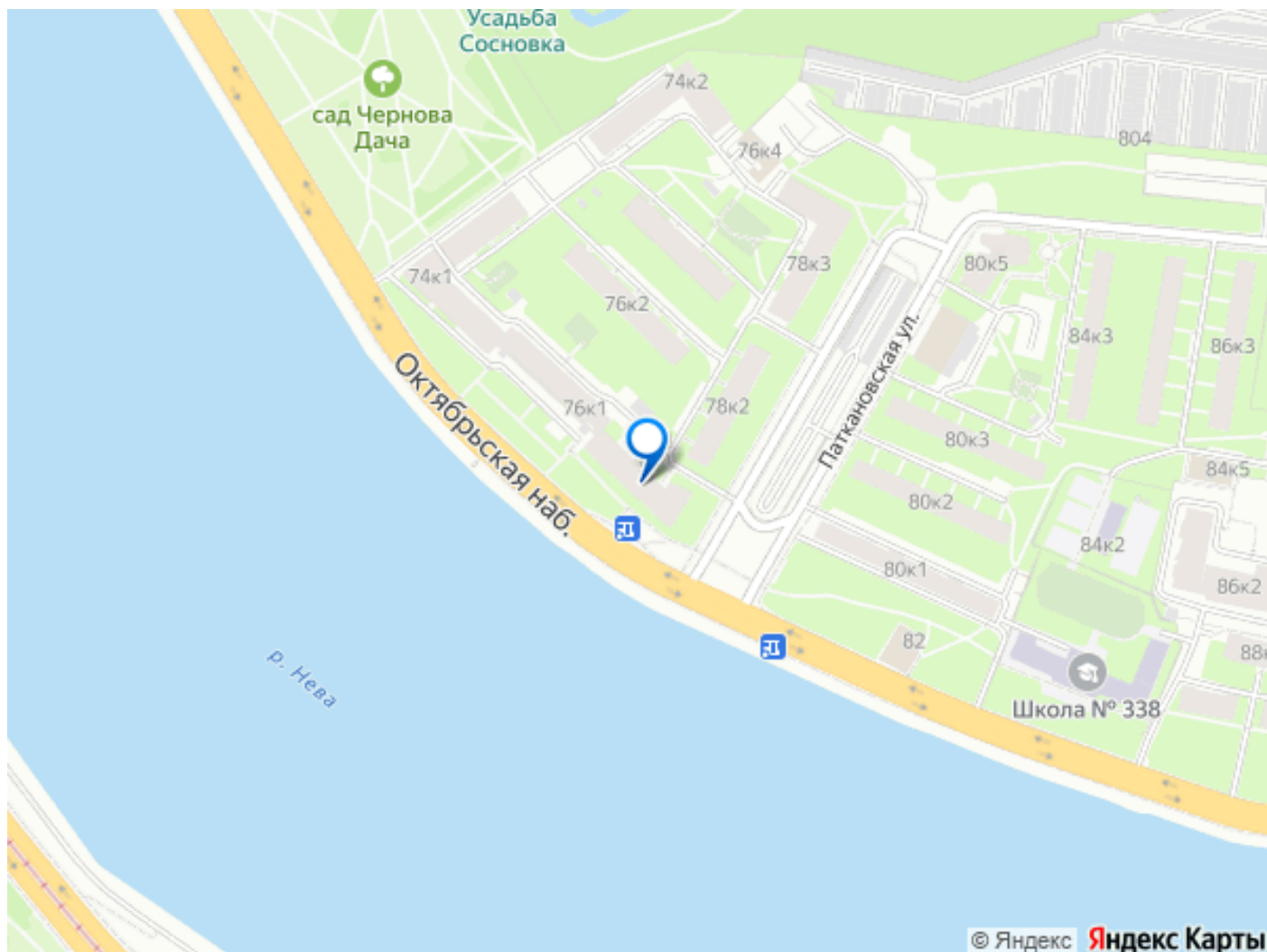
возможна ипотека, лифт, парковка

## Описание

Продается 1-к.кв. 36.5 кв.м. в кирпичном доме 1975г.п., индивидуальный проект (стилизация фасада под сталинку, широкие лестницы, на первом этаже холл с окном, мусоропровод, лифт), на комфортном 4-м этаже. Окна квартиры высокие с красивым видом на Неву. В квартире требуется ремонт, в комнате — паркет, санузел отдельный есть три кладовки с антресолями. Высота потолков 2,7 м. Тихий район с развитой инфраструктурой, в шаговой доступности д/сад, школа, магазины и тц, больница, детская и взрослая библиотеки и театр Мастерская. Для отдыха и прогулок рядом находится парковая зона сад Чернова дача с прудами и усадьба Сосновка, а для прогулок на велосипеде набережная Невы. Во дворе всегда можно найти место для стоянки автомобиля. Дом расположен в трех остановках от м. Ломоносовская. Остановка рядом с домом, откуда можно за 10 минут доехать в разных направлениях до оранжевой и зеленой веток метро, удобный выезд на КАД. Квартира без обременений, прямая продажа, больше 3-х лет собственности, один взрослый собственник.







Move.ru - вся недвижимость России