

Создано: 06.01.2026 в 19:39

Обновлено: 28.01.2026 в 16:05

Санкт-Петербург, Планерная улица, 87к1

14 500 000 ₽

Санкт-Петербург, Планерная улица, 87к1

Округ

[СПБ, Приморский район](#)

Улица

[улица Планерная](#)

Квартира

Количество комнат

1

Высота потолков

2.72 м

Жилая площадь

15 м²

Площадь кухни

15 м²

Общая площадь

36.5 м²

Этаж

6/9

Детали объекта

Тип сделки

Продам

Раздел

[Квартиры](#)

Тип балкона

лоджия

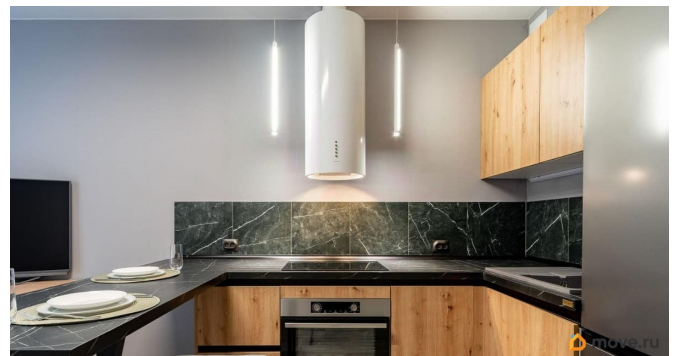
<https://spb.move.ru/objects/9287888076>

Алексей Проскуряков, Частный

маклер

79811949688

для заметок



Ремонт

дизайнерский

Квартира в новостройке

да

Покупка в ипотеку

да

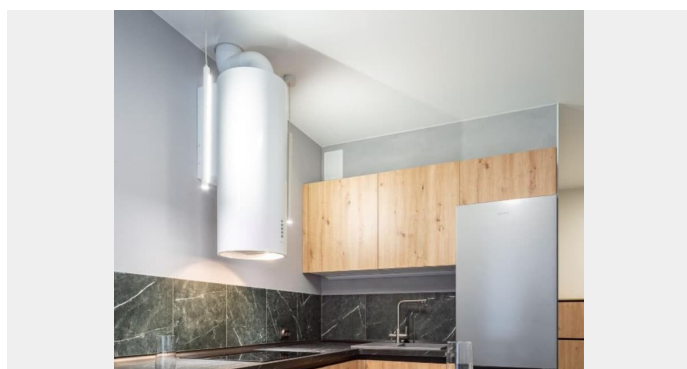
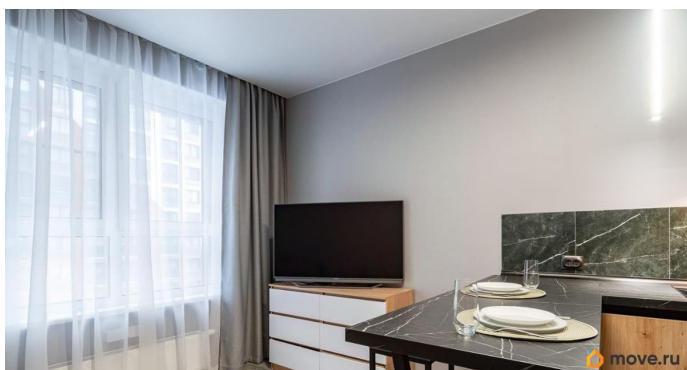
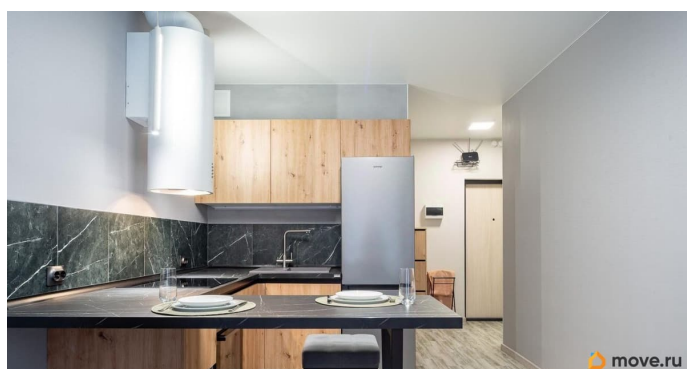
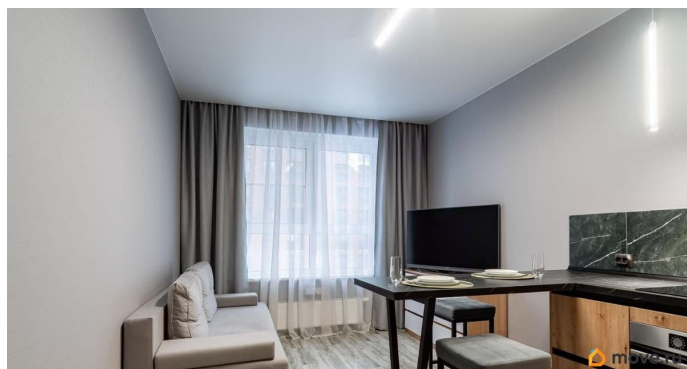
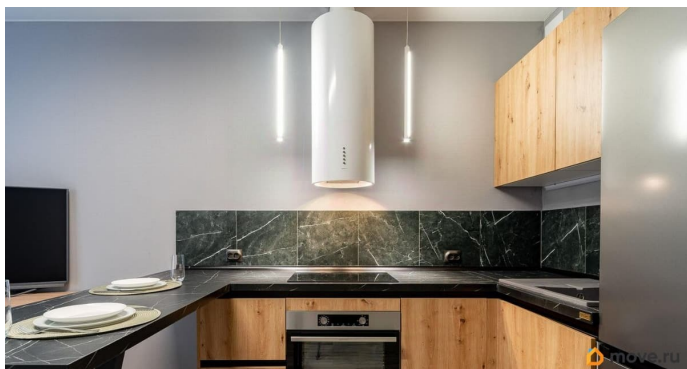
возможна ипотека, лифт, парковка

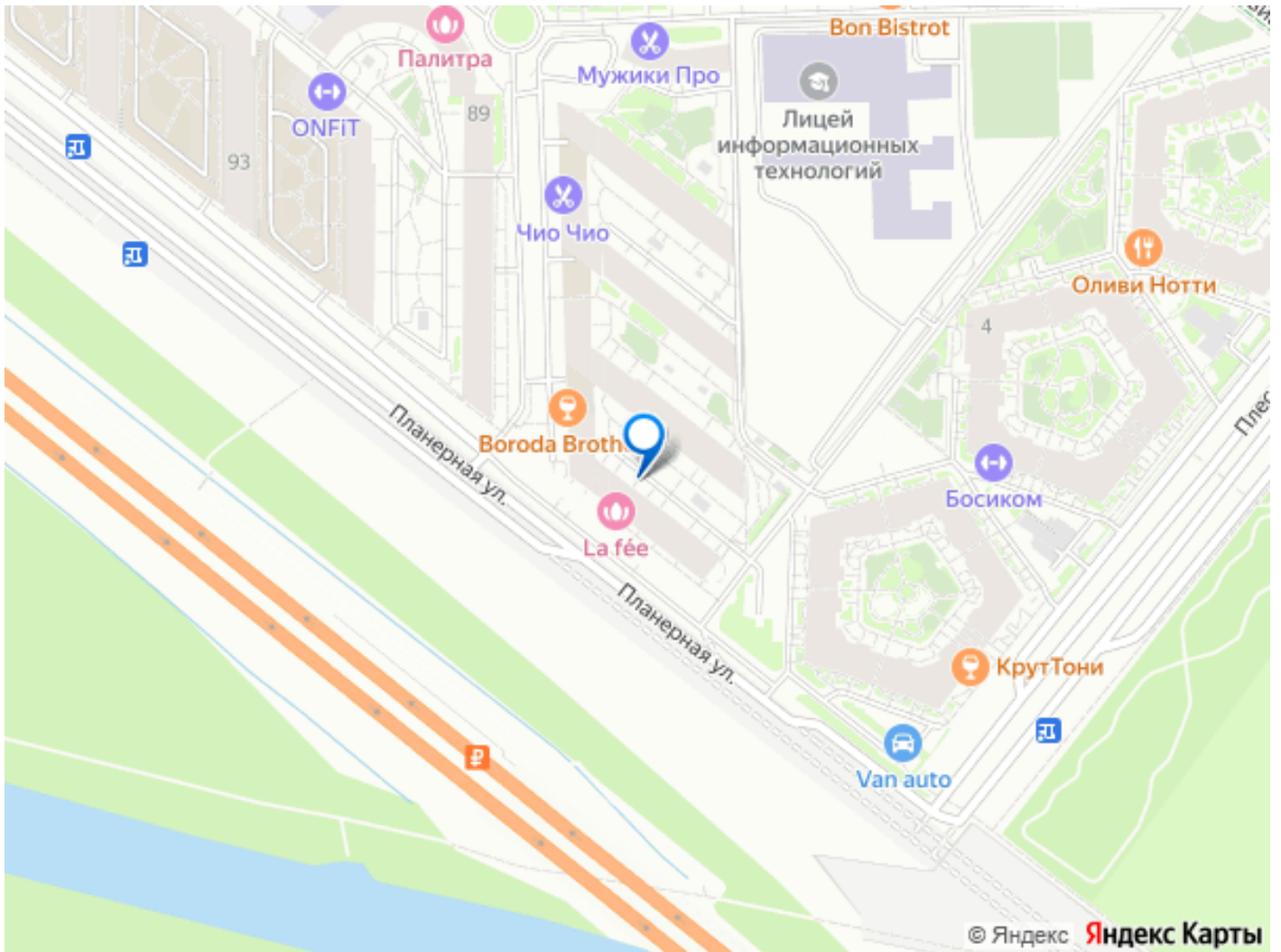
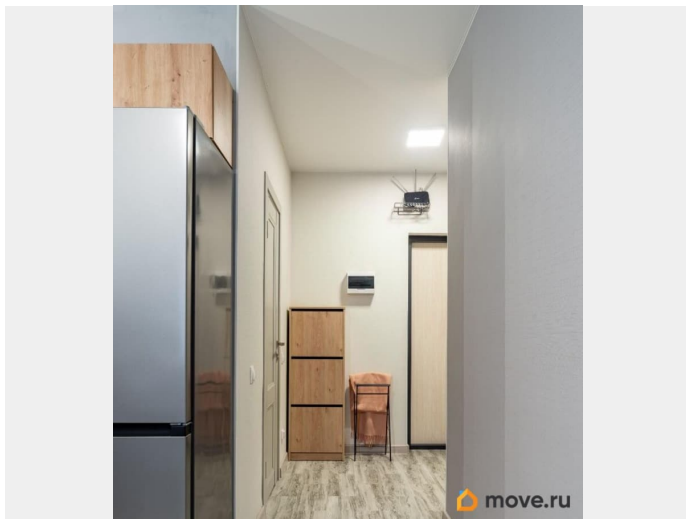
Описание

Продаётся уютная евродвушка площадью 36.5 м² в современном жилом комплексе, расположенном по адресу: Санкт-Петербург, Планерная ул., д. 87, корп. 1. Здесь каждый найдёт комфортное пространство для жизни и отдыха. Западная сторона квартиры.

Преимущества комплекса: - Надёжный застройщик, зарекомендовавший себя качественным строительством и соблюдением сроков сдачи объектов. - Удобная инфраструктура района позволяет быстро добраться до необходимых социальных учреждений: рядом находятся школы, детские сады, поликлиники и торговые центры. - Рядом живописный городской парк, идеальное место для прогулок и занятий спортом на свежем воздухе. - Велосипедисты оценят наличие удобных велопарковок прямо возле дома. - Сквозные парадные обеспечивают лёгкий доступ ко всем подъездам и удобство передвижения внутри двора. В квартире остается вся мебель и техника, кроме того, предлагаемые условия сделки максимально прозрачны и удобны: - Один собственник. - Прямая продажа. - Полная стоимость указана непосредственно в договоре купли-продажи. Эта квартира станет идеальным выбором для тех, кто ценит комфорт, безопасность и

удобства современной городской среды.





Move.ru - вся недвижимость России