

🕒 Создано: 09.04.2026 в 12:06

🔄 Обновлено: 09.04.2026 в 11:12

Владислава Опрышко, САМОЛЕТ

ПЛЮС Север-Юг

79110849519

**Санкт-Петербург, проспект Обуховской
обороны, 36**

13 997 000 ₹

Санкт-Петербург, проспект Обуховской обороны, 36

Округ

[СПБ, Невский район](#)

Улица

[проспект Обуховской Обороны](#)

Квартира

Количество комнат

1

Высота потолков

2.65 м

Жилая площадь

9.9 м²

Площадь кухни

17.3 м²

Общая площадь

36.5 м²

Этаж

2/9

Детали объекта

Тип сделки

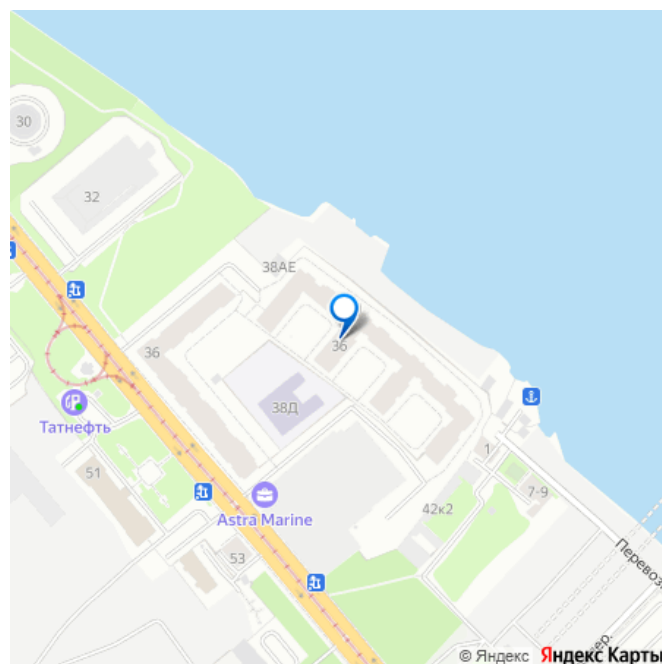
Продам

Раздел

[Квартиры](#)

Тип балкона

для заметок



балкон

Тип санузла

совмещенный

Вид из окна

во двор

Ремонт

дизайнерский

Квартира в новостройке

да

Год сдачи

4 квартал 2024 г.

Покупка в ипотеку

да

возможна ипотека, лифт, парковка

Описание

Арт. 134226156 Вашему вниманию, в продаже двухкомнатная квартира (евро планировка) в СОВРЕМЕННОМ НОВОМ ДОМЕ. Квартира полностью укомплектована мебелью и техникой. Вариант «Заходи и Живи» Уникальная возможность приобрести квартиру в ипотеку по ставке 11,9% на весь срок! Звоните, расскажу подробно. О ДОМЕ И ЛОКАЦИИ: Первая береговая линия Невы, зеленый район. Закрытая территория ЖК (двор без машин), круглосуточная охрана, видеонаблюдение Подземный отапливаемый паркинг, гостевая парковка Детский сад с бассейном находится на территории ЖК. Детская площадка во дворе. 15 минут пешком до метро Елизаровская Рядом трамвайные линии и остановки общественного транспорта В шаговой доступности находятся школы, медицинские центры и детские сады. Напротив ЖК от

застройщика Setl Group строится школа с углубленным изучением иностранных языков и математики.

ПРЕИМУЩЕСТВА ОБЪЕКТА:

Дизайнерский ремонт в стиле лофт.

Планировка кухня-гостиная 17,5 кв м,

спальня 10 кв м. Достаточно места для

хранения. **БОНУСОМ:** вся мебель и техника

остаются новым владельцам (кухонный

гарнитур, духовка, варочная панель,

холодильник, двуспальная кровать, большой

раскладной диван с ящиком для белья,

стиральная машина, шкафы). Совмещенный

санузел с теплым полом и электрическим

полотенцесушителем. **ЮРИДИЧЕСКАЯ**

ЧИСТОТА: Прямая продажа от 1 взрослого

собственника. Никто не прописан. Мат

капитал не использовался. Детских долей

нет. **ИНВЕСТИЦИОННАЯ**

ПРИВЛЕКАТЕЛЬНОСТЬ: Квартира уже сдается

добросовестным арендаторам. Приходите

знакомиться с теми, кто уже платит аренду!

Район активно развивается: строительство

масштабного «Города спорта» (11 000 м?) —

многофункциональной социальной площадки

с более чем 20 видами активностей. А новый

Большой Смоленский разводной мост

соединит берега, разгрузит трафик и откроет

новые маршруты, повышая инвестиционную

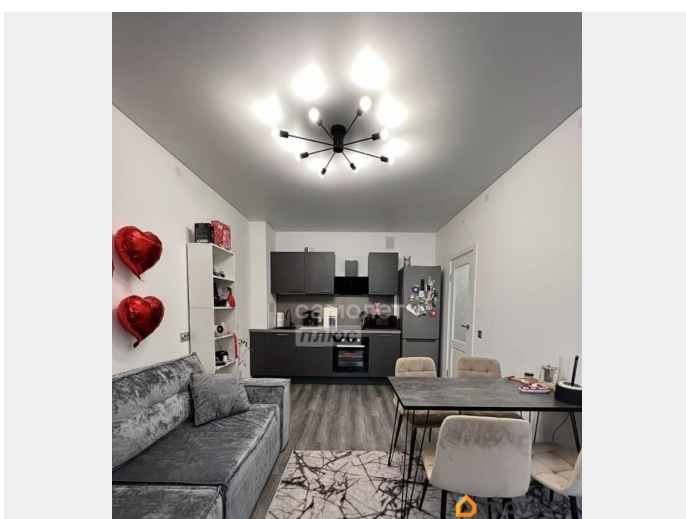
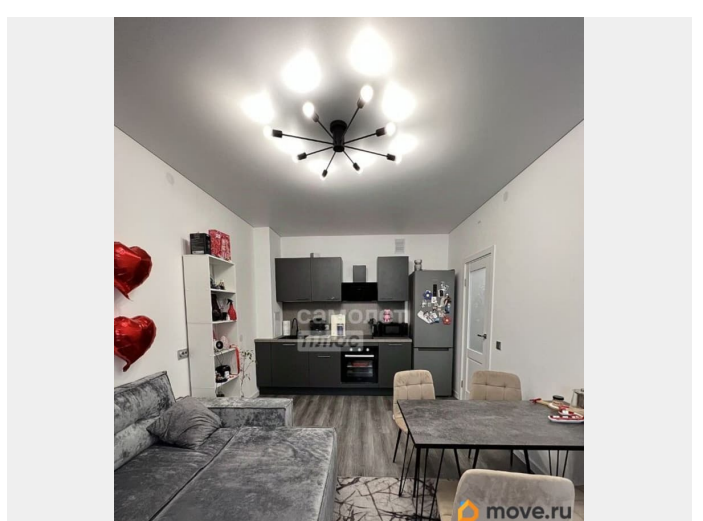
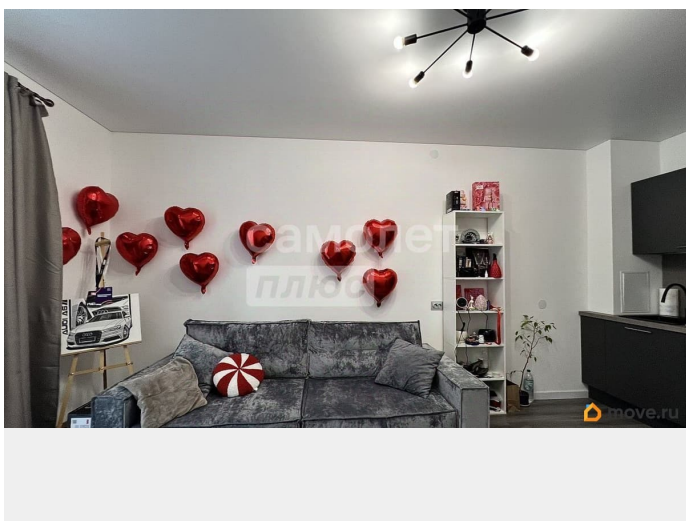
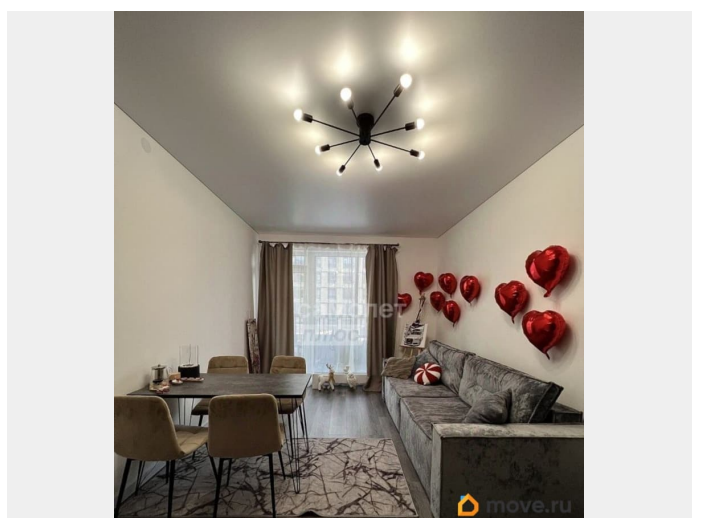
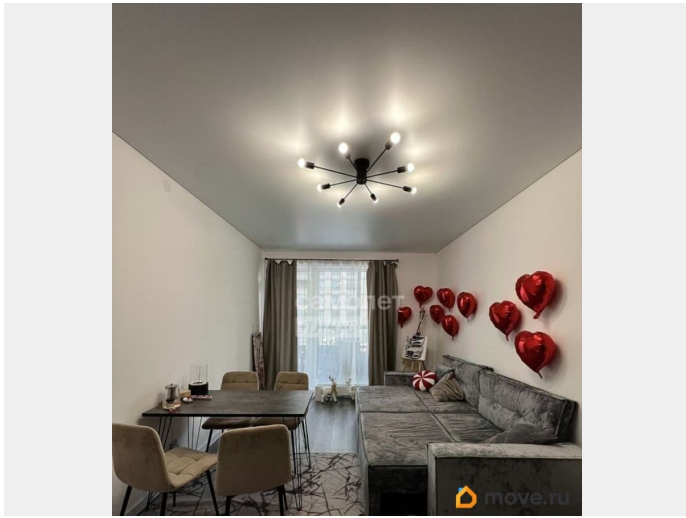
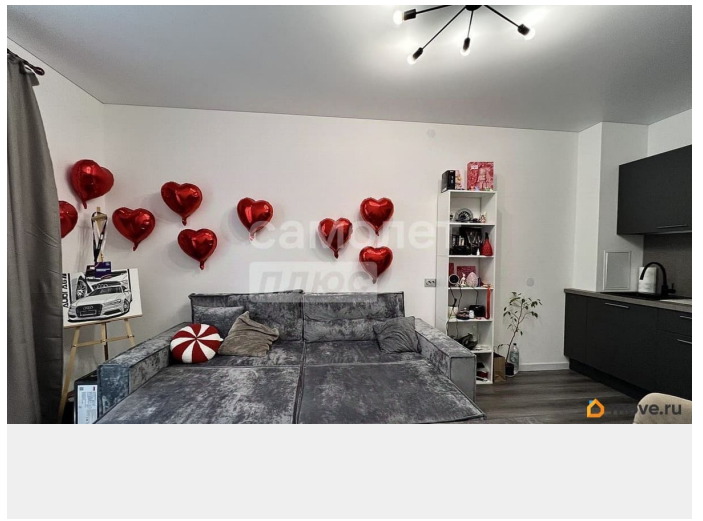
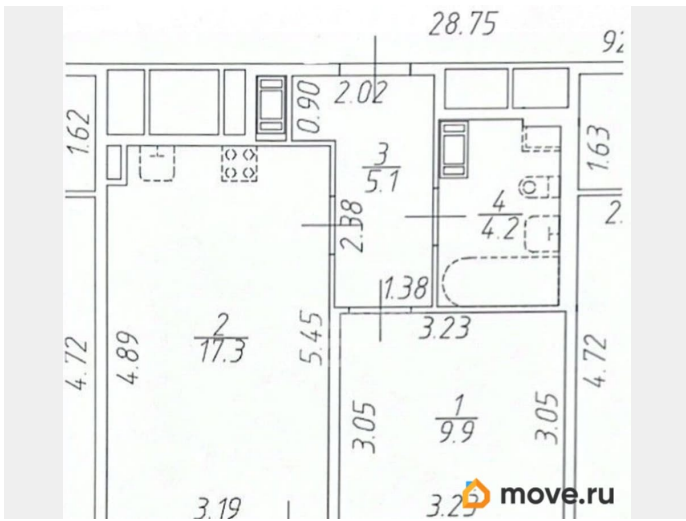
привлекательность локации. Звоните!

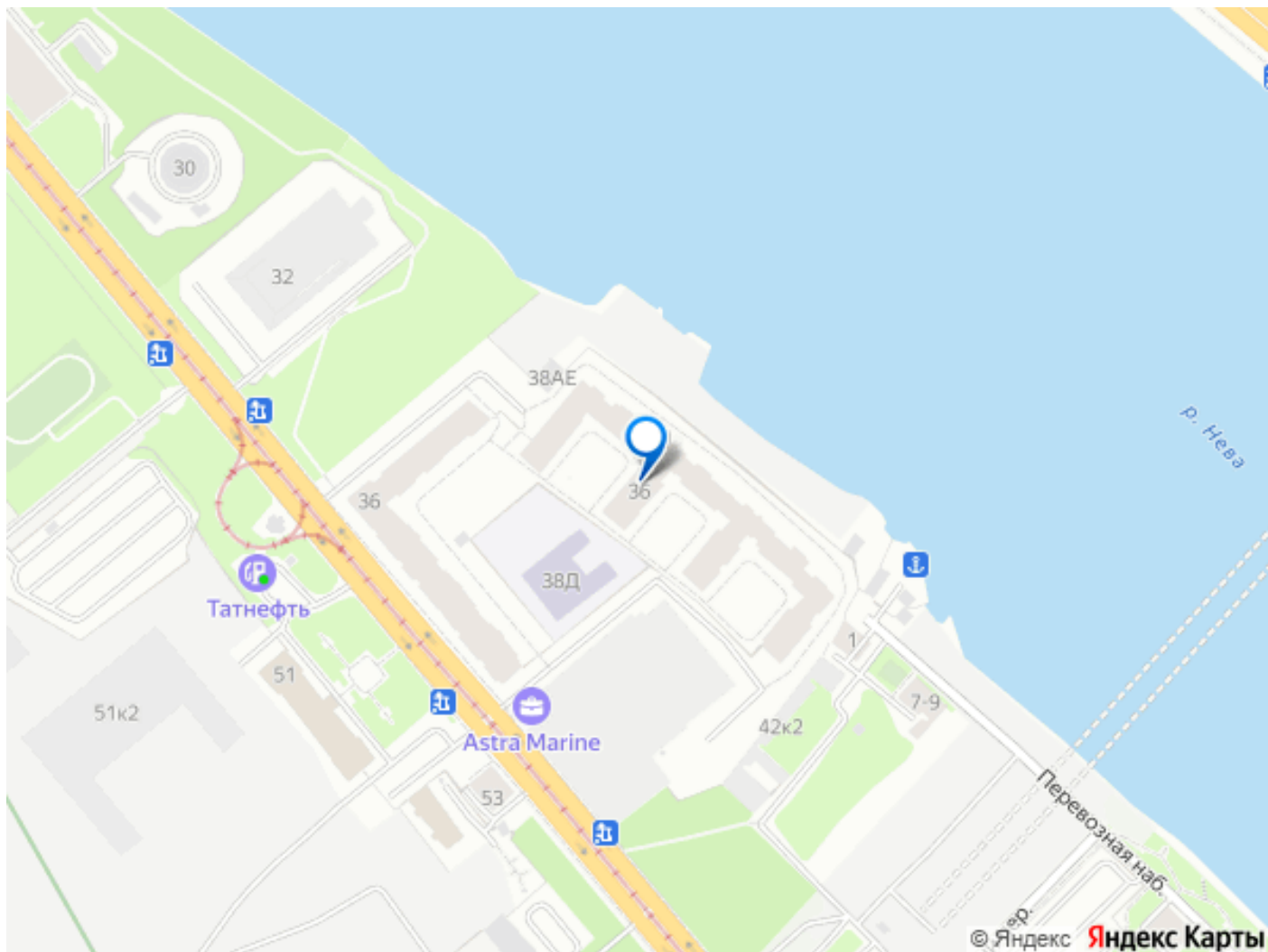
Записывайтесь на просмотр, чтобы

влюбиться в эту квартиру! Рады будем

ответить на все ваши вопросы, ваш «Самолет

Плюс»!))»





Move.ru - вся недвижимость России