

**Санкт-Петербург, проспект Буденного,  
26к4**

**8 700 000 ₹**

Санкт-Петербург, проспект Буденного, 26к4

Округ

[СПБ, Петродворцовый район](#)

### Квартира

Количество комнат

1

Высота потолков

2.8 м

Жилая площадь

11.6 м<sup>2</sup>

Площадь кухни

16.4 м<sup>2</sup>

Общая площадь

36.5 м<sup>2</sup>

Этаж

3/4

### Детали объекта

Тип сделки

Продам

Раздел

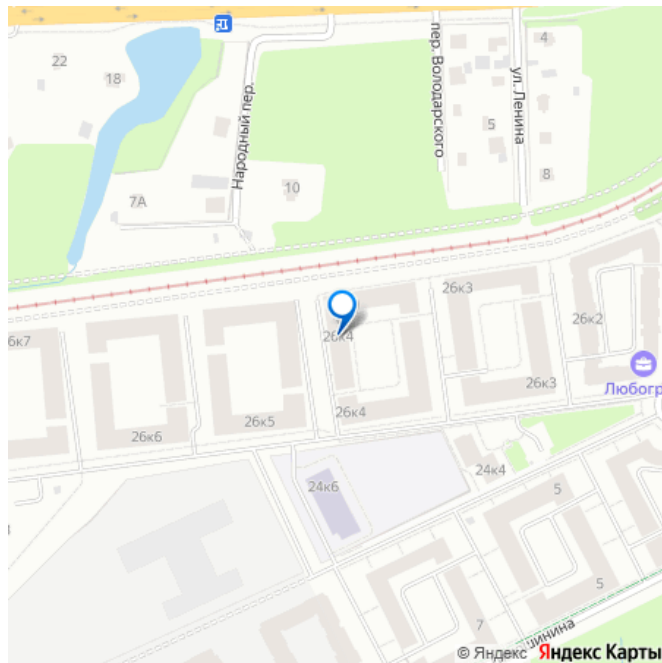
[Квартиры](#)

Тип балкона

лоджия

Тип санузла

для заметок



Вид из окна

во двор

Ремонт

евро

Покупка в ипотеку

да

возможна ипотека

## Описание

В продаже замечательная евро 2-комн.

квартира в ЖК Любоград по адресу: п.

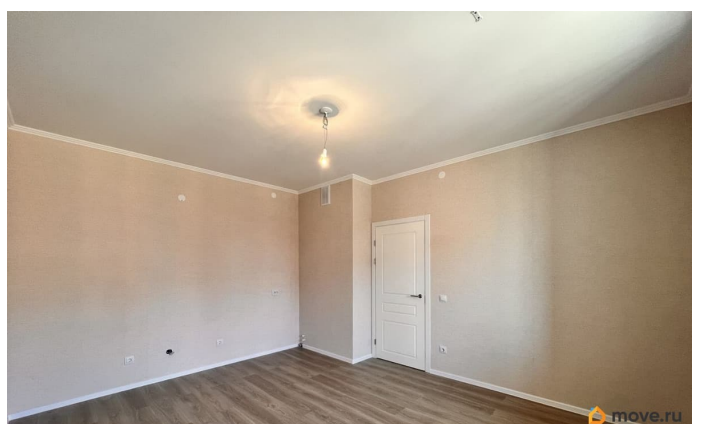
Стрельна пр. Буденного, д. 26, корп. 4.

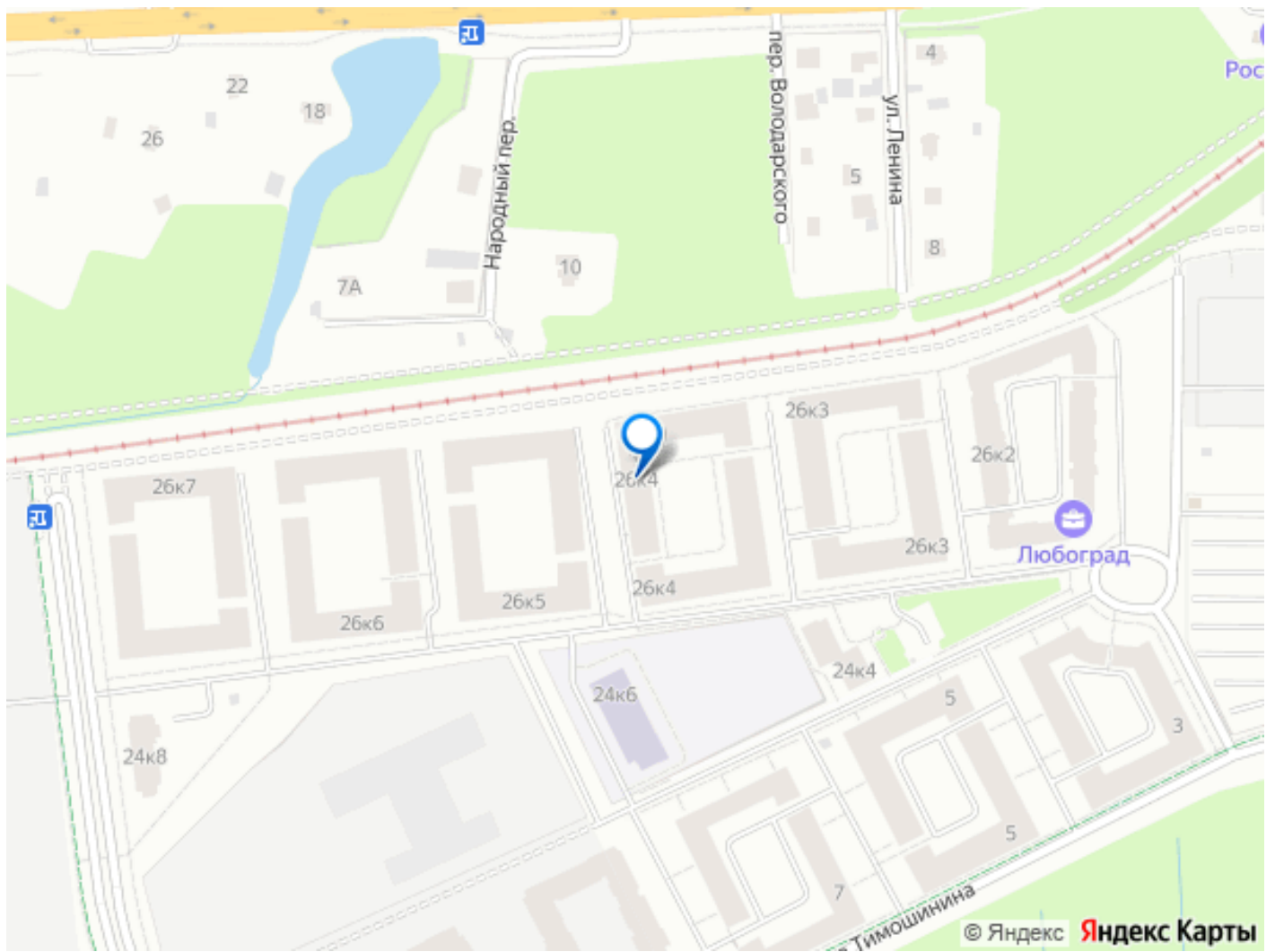
\_\_\_\_\_ • ХАРАКТЕРИСТИКА ДОМА,  
КВАРТИРЫ: • Теплый монолитный дом в ЖК  
Любоград от застройщика КВС. • Дом сдан в  
2023 году. • Закрытый двор от машин с  
современными детскими площадками и  
парковочными местами. • Видеонаблюдение  
по периметру дома и в лифте, служба охраны  
в комплексе. • Комфортный 3 этаж 4-  
этажного комплекса. • Современная и  
качественная отделка от застройщика. •  
Жилая комната правильной формы 11,6 кв.м.  
с панорамным окном в пол и напольным  
конвектором. • Просторная правильной  
формы кухня-гостиная 16,4 кв.м. с выходом  
на лоджию. • Совмещенный санузел 4,3 кв.м.,  
прихожая 4,2 кв.м. с выделенной нишей под  
гардеробную. • Площадь квартиры: 36,5 кв.м.  
+ широкая остекленная лоджия 5,8 кв.м. •  
Окна квартиры расположены на солнечную  
восточную сторону. \_\_\_\_\_ •

ЮРИДИЧЕСКАЯ ИНФОРМАЦИЯ: • Взрослый  
собственник; • Без обременений, не  
использовались маткапитал и ипотека; •  
Более 5 лет в собственности; • Подходит под  
любую форму оплаты; • Прямая продажа.

\_\_\_\_\_ • ИНФРАСТРУКТУРА: • 30 минут транспортом до метро Пр. Ветеранов, Ленинский пр., Автово; • До станций метро Автово и Кировский завод ходит прямой трамвай 36, остановка у гипермаркета Лента; • От ж/д станции Сергиево за 40 мин можно добраться в центр города до Балтийского вокзала; • Удобный выезд на КАД через Волхонское шоссе в 5 км, съезд на ЗСД в 13 км; • В жилом комплексе расположен детский сад, различные магазины, кафе, аптеки ; • В ближайшее время застройщиком предусмотрено возведение школы, ближайшая действующая школа расположена в 15 мин пешей доступности; • на первых этажах имеются коммерческие помещения с различными магазинами, недалеко расположены гипермаркет Лента, мебельный торговый центр, Леруа Мерлен, • для прогулок недалеко расположены парки: Константиновский, Новознаменка, набережная акватории Финского залива, государственный музей-заповедник Петергоф.







Move.ru - вся недвижимость России