

Создано: 21.01.2026 в 22:01

Обновлено: 11.02.2026 в 22:56

**10 304 221 ₽**

Округ

[СПБ, Красносельский район](#)

## Квартира

Количество комнат

1

Высота потолков

2.55 м

Жилая площадь

11.7 м<sup>2</sup>

Площадь кухни

18.7 м<sup>2</sup>

Общая площадь

36.65 м<sup>2</sup>

Этаж

16/23

## Детали объекта

Тип сделки

Продам

Раздел

[Квартиры](#)

Тип санузла

совмещенный

Вид из окна

во двор

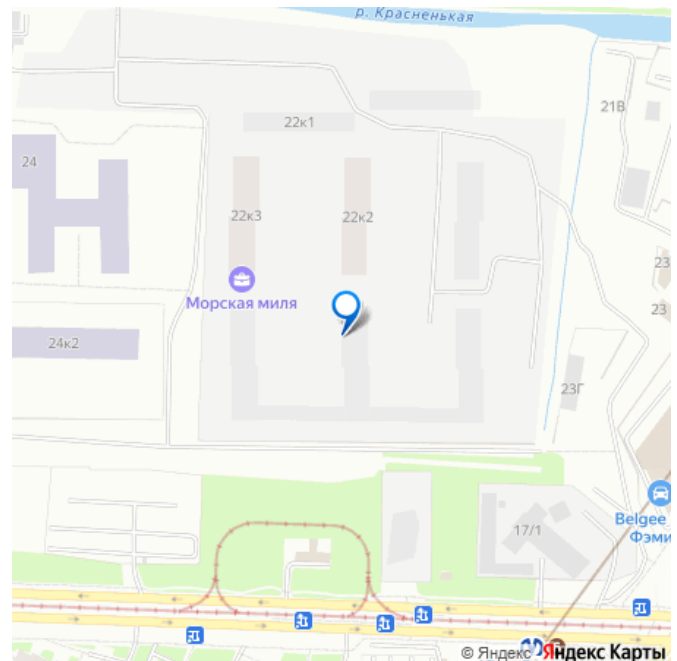
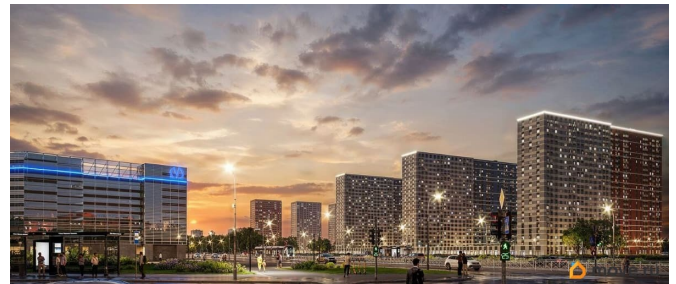
Ремонт

<https://spb.move.ru/objects/9288154688>

**ЛСР Санкт-Петербург, ЛСР Санкт-Петербург**

**79326416425**

для заметок



с отделкой

Квартира в новостройке

да

Год сдачи

4 квартал 2026 г.

Покупка в ипотеку

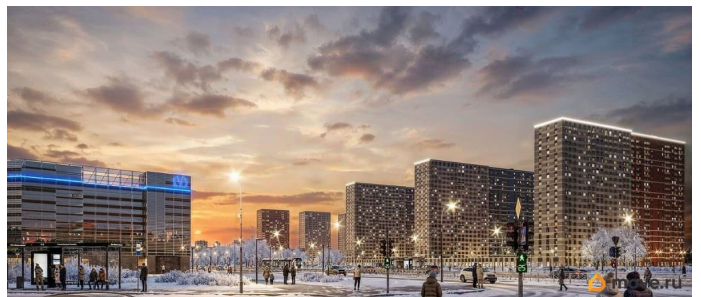
да

возможна ипотека, лифт

## Описание

Цена действует при 100% оплате и на определенные ипотечные программы. Подробности — в отделе продаж по телефону. Продается 1-комнатная квартира в ЖК «Морская миля» на 16 этаже. Общая площадь составляет 36.65 кв. м. Квартира с чистовой отделкой. Жилой комплекс «Морская миля» располагается по адресу Санкт-Петербург, Красносельский. Морская миля - жилой комплекс в Красносельском районе Санкт-Петербурга. Расположение комплекса - его главное преимущество: близость к таким историческим памятникам и местам, как Петергоф, Павловский дворец и Царское село позволяет в любой момент насладиться красотами культурной столицы России. Расположение: - всего 350 м до новой станции метро «Юго-Западная»; - 20 минут до Петергофа на автомобиле; - 20 минут до аэропорта «Пулково» на автомобиле; - 30 минут до Царского села на автомобиле. Между корпусами расположены спортивные и детские площадки, пешеходный бульвар. В квартире выполнена полная отделка «Comfort Wood» из качественных материалов: прочный ламинат цвета благородного дуба, фактурные белые обои, керамическая плитка в ванной. Вход в парадные расположен на

уровне земли и создает доступную среду для пожилых людей, людей с ограниченными возможностями и мам с колясками. На этажах и в подвале есть кладовые, которые позволят освободить пространство квартиры от лишних вещей. Первые этажи отведены под магазины и кофейни. На территории комплекса находятся наземные паркинги, гостевые парковки, детский сад, школа. В пешей доступности расположены магазины, кафе, аптеки и прочие удобства, необходимые для спокойной и комфортной жизни. Во дворах устроены пешеходные зоны, дворы озеленены и благоустроены: имеются тенистые аллеи, уютные зоны для отдыха детей и взрослых, а также стильные плей-хабы. Преимущества: - Станция метро в пешей доступности - Пешеходный бульвар - Близость к памятникам культуры и архитектуры - Школа и детский сад во дворе - Доступная среда Успеете приобрести квартиру на выгодных условиях! Чтобы узнать подробности, обращайтесь за консультацией по телефону.





**Морская миля**

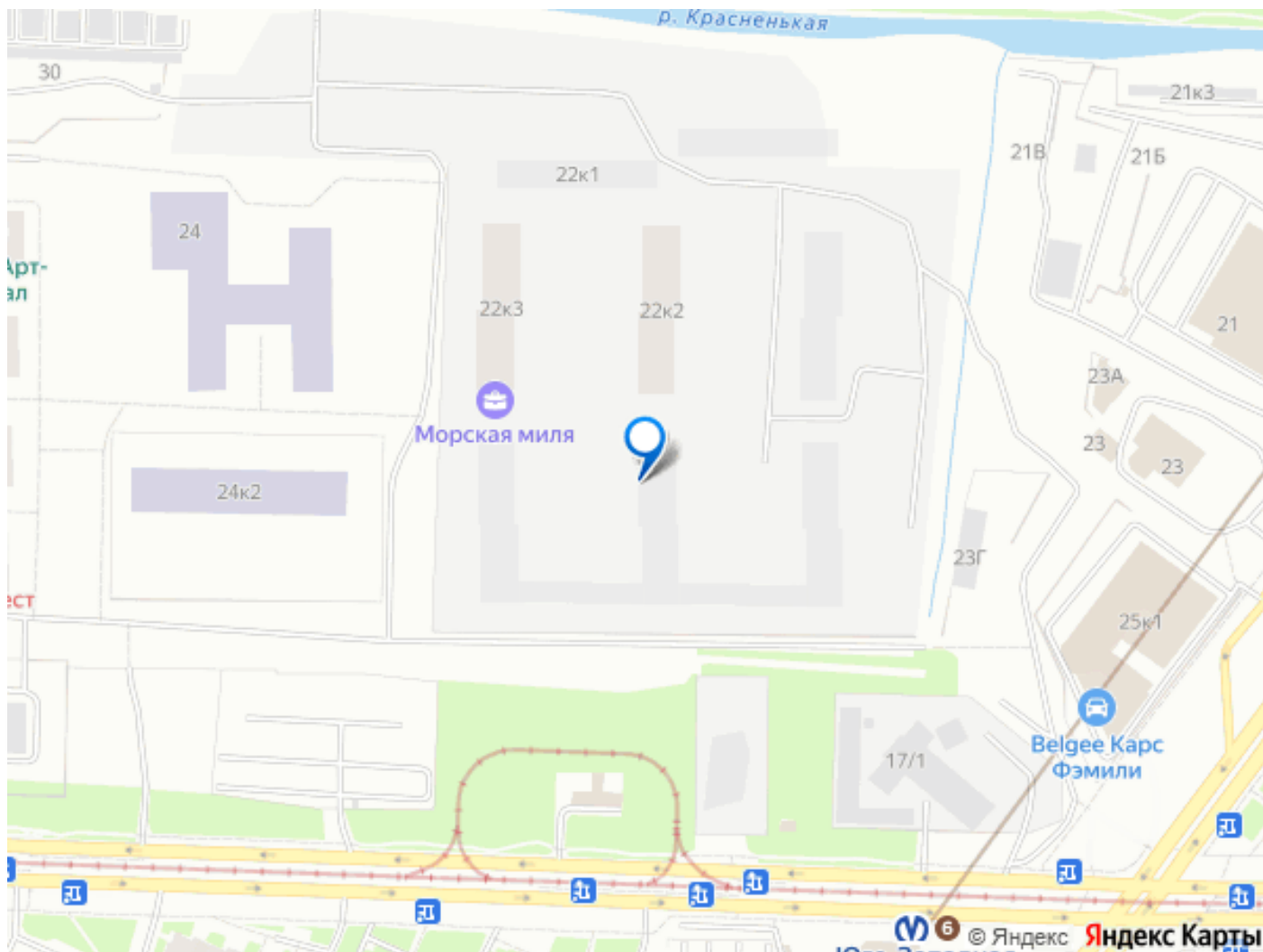
Комфорт-класс    Чистовая

Квартира в 350 м. от метро

**1** КОМНАТ    **36.65** м<sup>2</sup> площадь    **16** из 23 этаж

11.73    3.37    18.67

move.ru



Move.ru - вся недвижимость России