

🕒 Создано: 02.04.2026 в 20:42

🔄 Обновлено: 09.04.2026 в 15:50

**Санкт-Петербург, улица Георгия**

**Чернышева, Дом 1**

**13 150 093 ₹**

Санкт-Петербург, улица Георгия Чернышева, Дом 1

Округ

[СПБ, Московский район](#)

## Квартира

Количество комнат

1

Высота потолков

2.75 м

Жилая площадь

12.3 м<sup>2</sup>

Площадь кухни

17 м<sup>2</sup>

Общая площадь

36.65 м<sup>2</sup>

Этаж

4/12

## Детали объекта

Тип сделки

Продам

Раздел

[Квартиры](#)

Тип балкона

балкон

Ремонт

<https://spb.move.ru/objects/9293226268>

**Петербургская Недвижимость,**

**Петербургская Недвижимость**

**79394076912**

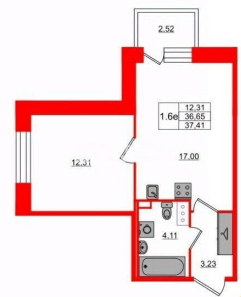
для заметок

 **Петербургская Недвижимость**

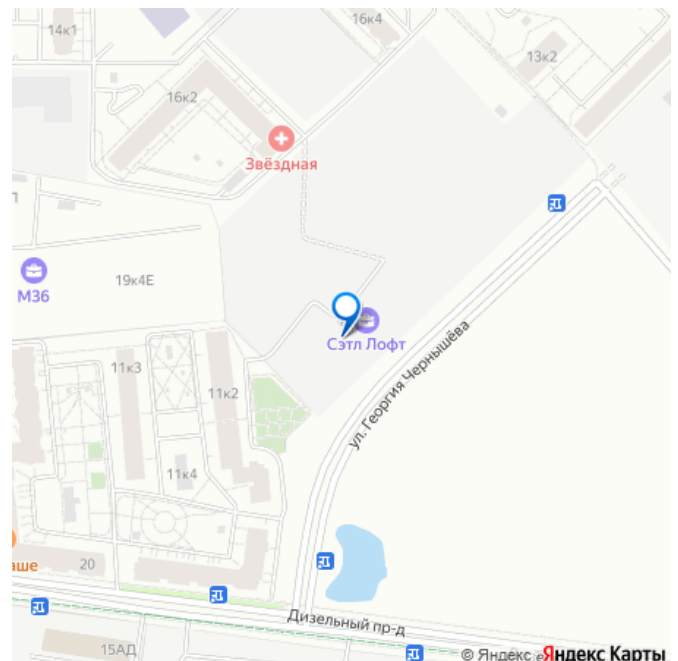


**2е-комнатная, 36.65м<sup>2</sup>**

- Кол-во комнат: 1
- Этаж: 4 из 12
- Общая площадь: 36.65м<sup>2</sup>
- Жилая площадь: 12.31м<sup>2</sup>



 move.ru



с отделкой

Квартира в новостройке

да

Год сдачи

4 квартал 2027 г.

Покупка в ипотеку

да

возможна ипотека, лифт

## Описание

Продается просторная 1-комнатная квартира от застройщика в жилом комплексе «Сэтл Лофт» в престижном Московском районе. До метро можно добраться пешком всего за 25 минут. Удобная, классическая, функциональная европланировка, большая кухня-гостиная 17 м?, вместительная прихожая 3.23 м?. Общая площадь квартиры - 36.65 м?, жилая 12.31 м?, высота потолка 2.75 м. Квартира продается с отделкой «Норд Лайн серый плюс». Что особенного в ЖК «Сэтл Лофт»? • Престижный Московский район. Близость к метро «Звёздная» • Архитектура в стиле лофт • Единая входная группа с авторским дизайном и лаундж-зоной • Собственный фитнес-клуб с сауной • Элементы отделки и декора из Кортеновской стали на фасадах и лобби

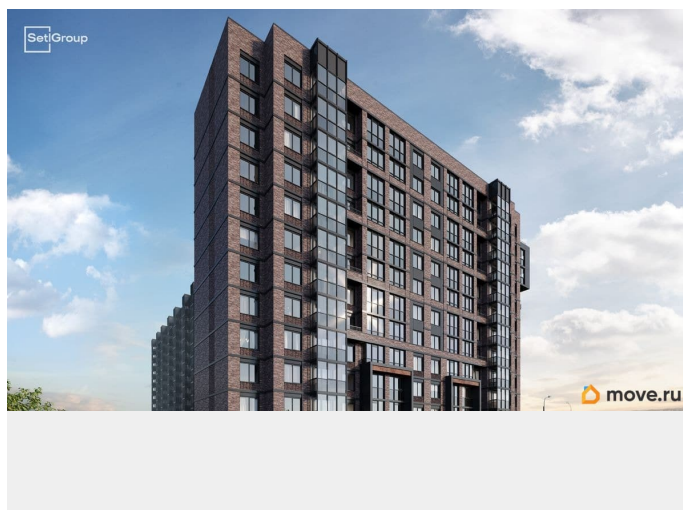
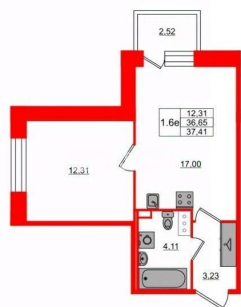
**Петербургская Недвижимость**

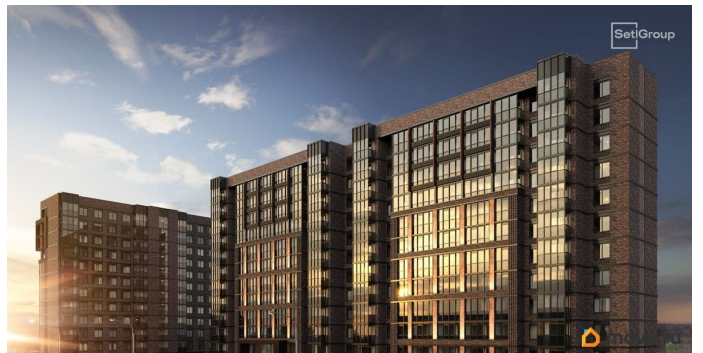


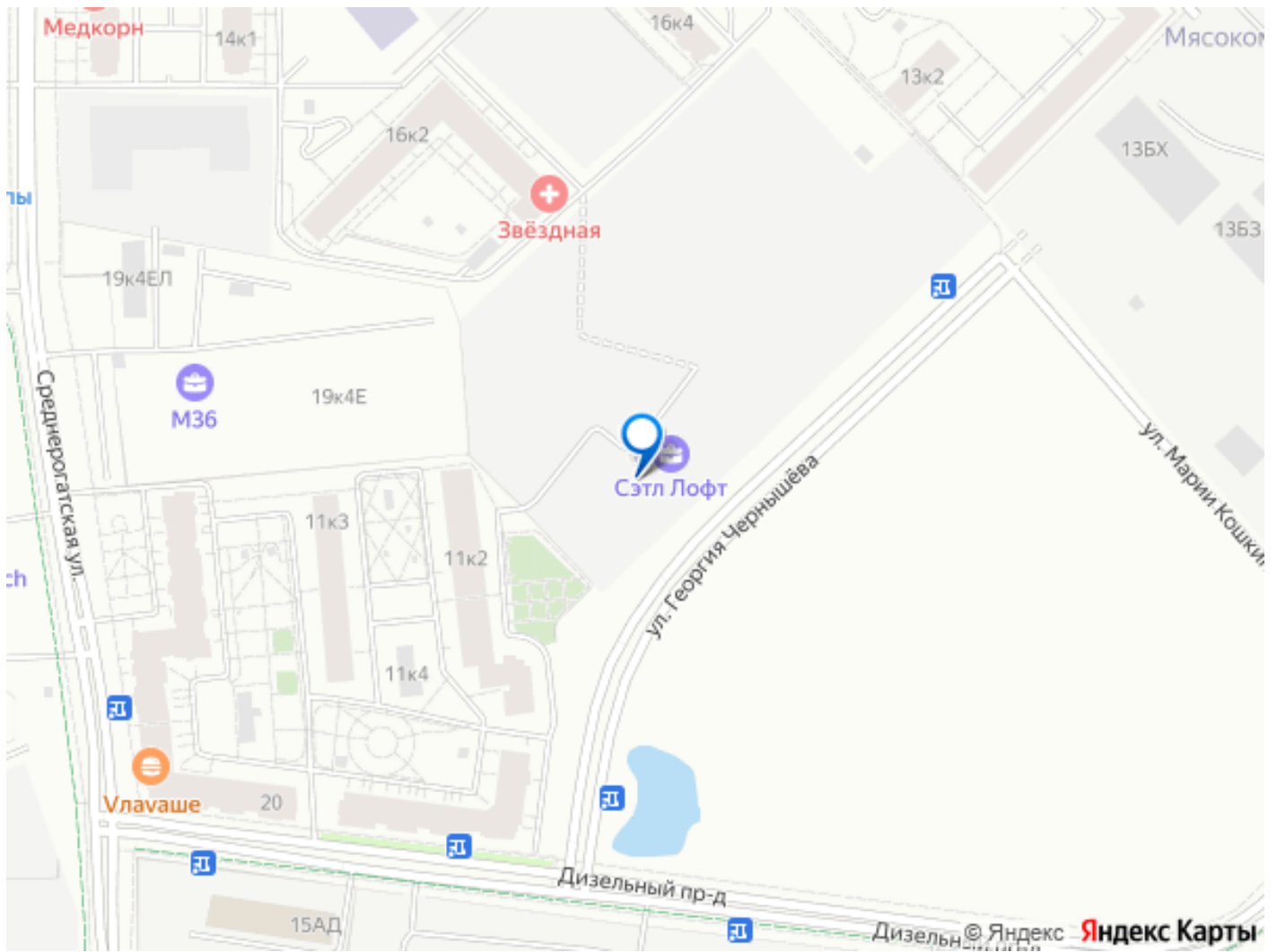
**2е-комнатная, 36.65м<sup>2</sup>**

Кол-во комнат	1
Этаж	4 из 12
Общая площадь	36.65м <sup>2</sup>
Жилая площадь	12.31м <sup>2</sup>

**move.ru**







Move.ru - вся недвижимость России