



Создано: 01.01.2026 в 01:49

Обновлено: 03.01.2026 в 15:03

8 691 157 ₽

Округ

[СПБ, Московский район](#)

Квартира

Количество комнат

1

Жилая площадь

10.3 м²

Площадь кухни

16.2 м²

Общая площадь

36.67 м²

Этаж

1/5

Детали объекта

Тип сделки

Продам

Раздел

[Квартиры](#)

Тип балкона

балкон

Квартира в новостройке

да

Год сдачи

2 квартал 2026 г.

Покупка в ипотеку

да

<https://spb.move.ru/objects/9287780367>

**Петербургская Строительная
Компания, Петербургская
Строительная Компания
79325017806**

для заметок



1-комнатная
36,67 м²

- С отделкой
- Линейная планировка

Передача ключей
в 2 кв. 2026 г.

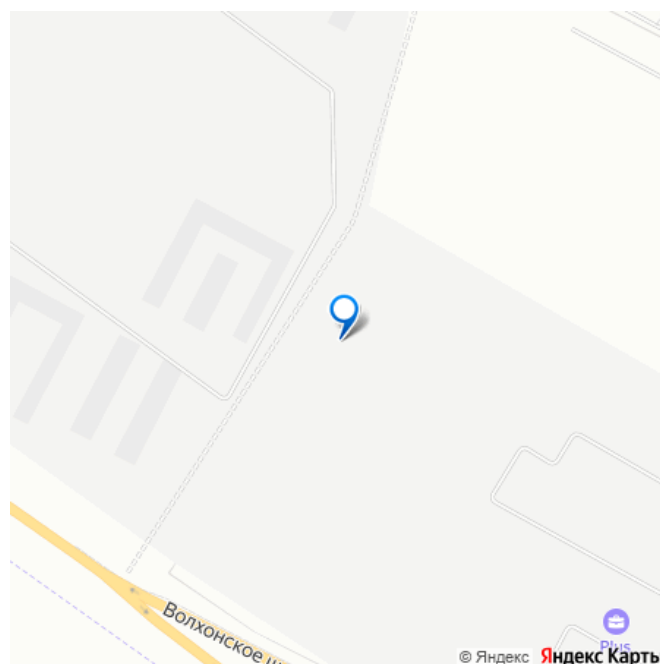
ПСК ПРОЕКТ
СТРОИТЕЛЬНОЙ КОМПАНИИ



Корпус
№6

Этаж
1 из 5

[View on move.ru](#)



Описание

1-комн. квартира с отделкой в ЖК «PLUS Пулковский» на 1 этаже. Общая площадь: 36.67 кв.м., жилая: 10.29 кв.м., площадь просторной кухни-столовой: 16.24 кв.м. Все окна выходят на одну сторону. В квартире один балкон, один совмещенный санузел. Терраса площадью 7.65 кв.м. представляет собой роскошную зону отдыха для проведение вечеров в кругу семьи и друзей или организация вечеринок. Высота потолков 2.89 м. Дом монолитный, многоподъездный, высотой 5 этажей. Квартира находится в 5-й секции в корпусе 6. На этаже 11 квартир. В подъезде 1 грузовой лифт. Окончание строительства - 2 квартал 2026 года.

Оформление сделки по договору долевого участия. ЖК «PLUS Пулковский» расположен в престижном Московском районе на пересечении Пулковского и Волхонского шоссе, по которым можно быстро добраться до КАД и до станций метро Московская и Звёздная. Поблизости расположены дворцово-парковые ансамбли Пушкина, Павловска, Петергофа, Гатчины, Ломоносова, а также вся торговая и развлекательная инфраструктура: ТК Лето, Outlet Village Pulkovo, Пулково-3, гипермаркеты Лента, Окей, Metro. На территории комплекса будут построены средняя образовательная школа на 825 мест с двумя бассейнами, 2 детских сада на 220 мест каждый. В детских садах тоже будут бассейны. Кроме этого будет построен медицинский центр для взрослых и детей. Во дворах будут оборудованы спортивные и безопасные детские площадки, на первых этажах домов будут расположены коммерческие помещения. Для

автолюбителей будут подземные и наземный паркинги. Для жителей домов будет доступно «приложение жителя», которое предоставит такие возможности: — дистанционное открытие дверей в парадную и на территорию комплекса, — просмотр изображений с видеокамер, — контроль за показаниями счетчиков, — коммуникация с УК. Показания всех счетчиков будут собираться дистанционно. В квартирах будет выполнена коллекторная разводка отопления в стяжке пола от коллекторов в межквартирных коридорах. Застройщик ЖК «PLUS Пулковский» - группа компаний ПСК, которая является одной из ведущих девелоперских компаний Санкт Петербурга. Более 16 лет она возводит в Северной столице качественное жилье премиум, бизнес и комфорт-класса, социальные объекты школы и детские сады, апарт-комплексы и торговые центры и является четырехкратным обладателем золотого знака «Надежный застройщик России». #26BWe6



1-комнатная
36,67 м²

- С отделкой
- Линейная планировка

Передача ключей
в 2 кв. 2026 г.

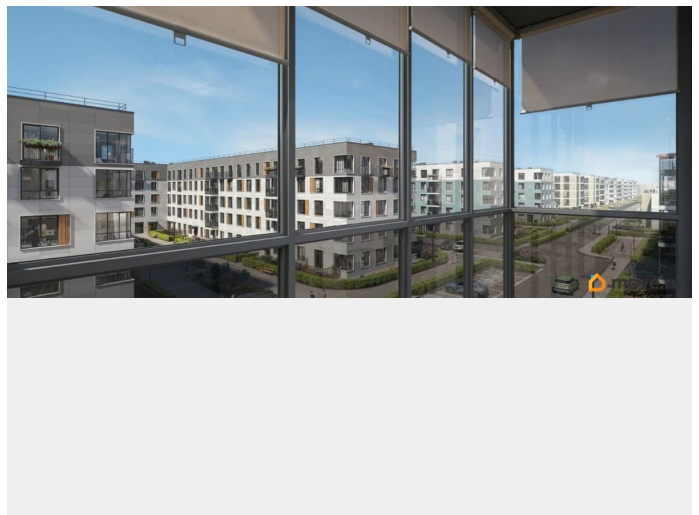
ПСК ПРОЕКТ
РЕКОНСТРУКЦИИ

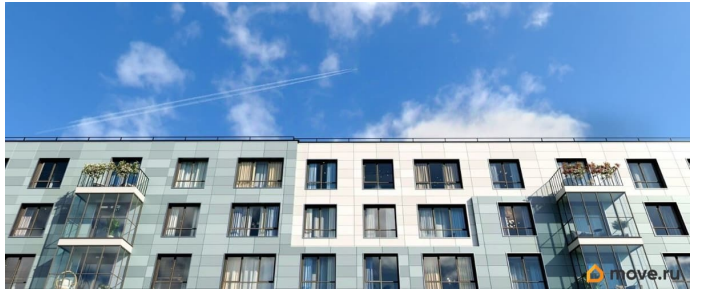


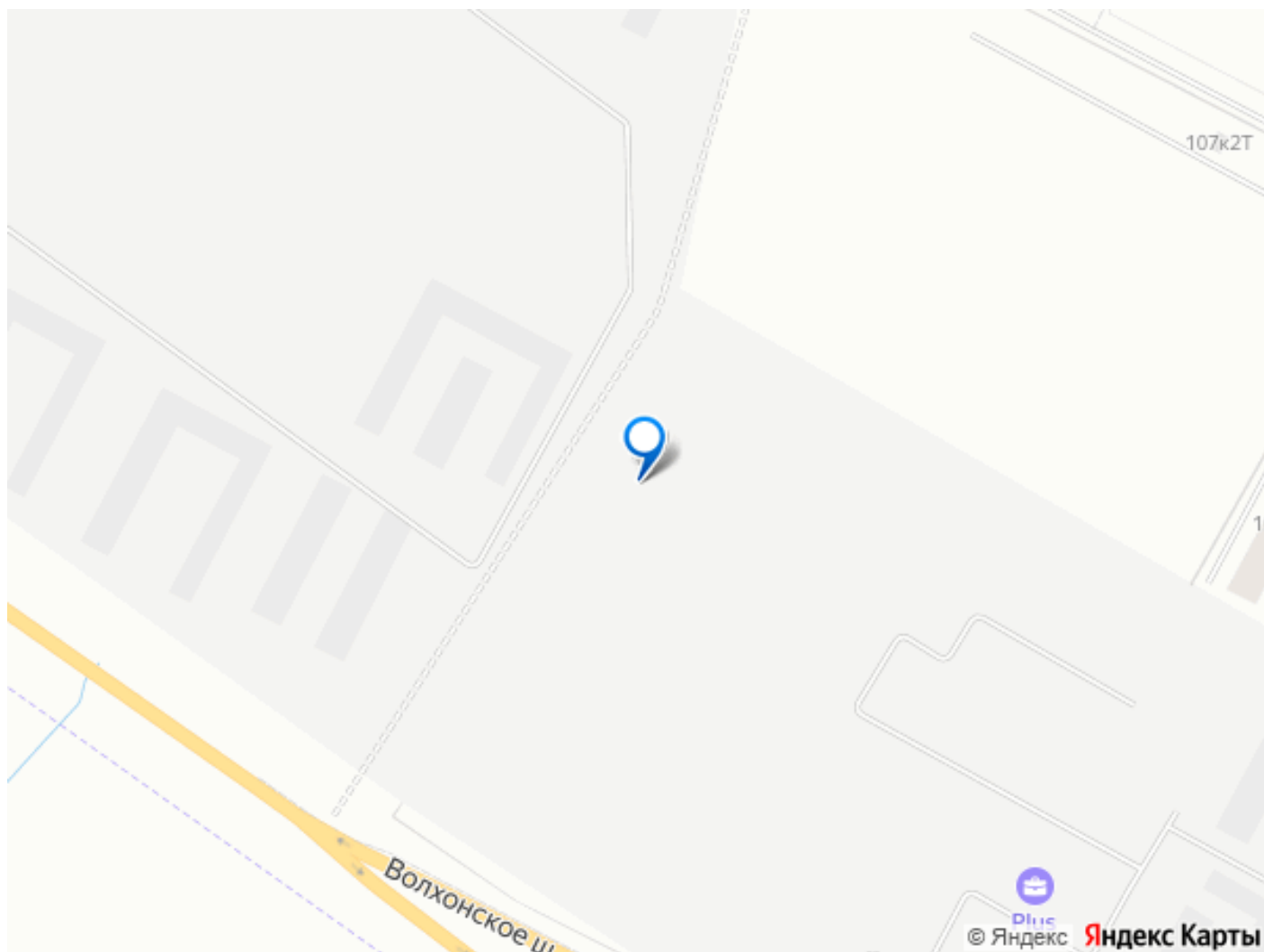
Корпус
№ 6

Этаж
1 из 5

Видео move.ru







Move.ru - вся недвижимость России