

Санкт-Петербург, Зверинская улица, 36

10 700 000 ₽

Санкт-Петербург, Зверинская улица, 36

Округ

[СПБ, Петроградский район](#)

Улица

[улица Зверинская](#)

## Квартира

Количество комнат

1

Высота потолков

3 м

Жилая площадь

15.9 м<sup>2</sup>

Площадь кухни

6.7 м<sup>2</sup>

Общая площадь

36.6 м<sup>2</sup>

Этаж

1/5

## Детали объекта

Тип сделки

Продам

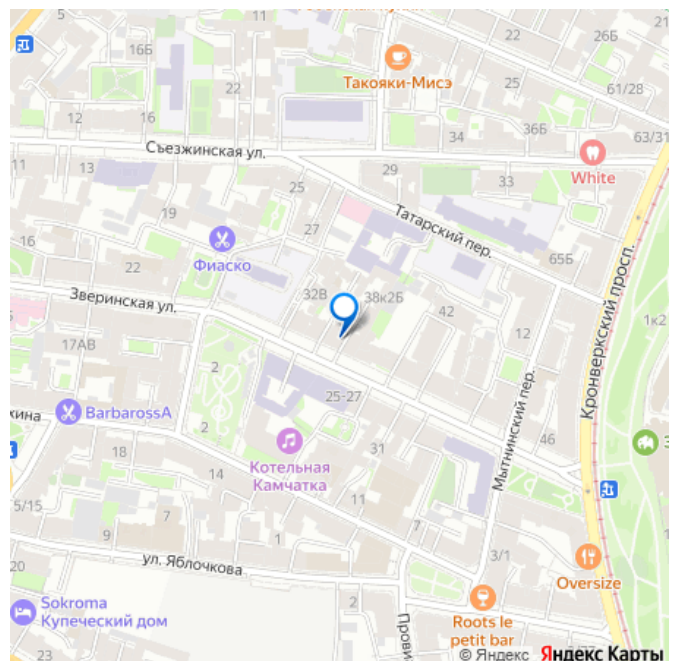
Раздел

[Квартиры](#)

Тип санузла

совмещенный

для заметок



Вид из окна

во двор

Ремонт

евро

Покупка в ипотеку

да

возможна ипотека, лифт, парковка

## Описание

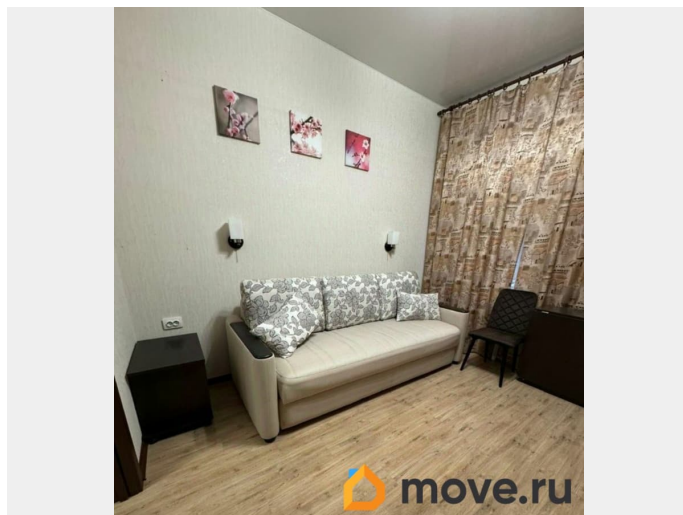
Продается уютная однокомнатная квартира, переделанная в двухкомнатную в историческом центре Санкт-Петербурга на Зверинской улице. Без переноса несущих стен и мокрых зон. Общая площадь квартиры составляет 36.6 кв. м, жилая площадь в новой планировке — 19 кв. м, а кухня — 7.5 кв. м. Высокие потолки в 3 метра добавляют пространства и света. Квартира расположена на 1 этаже 5-этажного дома, построенного в 1909 году. До станции метро «Спортивная» всего 5-7 минут пешком, метро Горьковская и Чкаловская 15-20 минут пешком, что очень удобно для ежедневных поездок по городу. Квартира с евроремонтом, что позволяет сразу заселиться и насладиться комфортом. Планировка продумана до мелочей: комнаты светлые и уютные, а окна выходят во двор, что обеспечивает тишину и спокойствие. Совмещенный санузел оформлен современно и функционально. Квартира продается с мебелью, что дает возможность новому владельцу сразу заехать и жить. В коридоре, кухне и санузле тёплый пол. Дом находится в хорошем состоянии. Ранее был проведен капитальный ремонт с заменой всех коммуникаций. Для владельцев автомобилей предусмотрена наземная парковка, что очень удобно для центра города. Рядом с домом

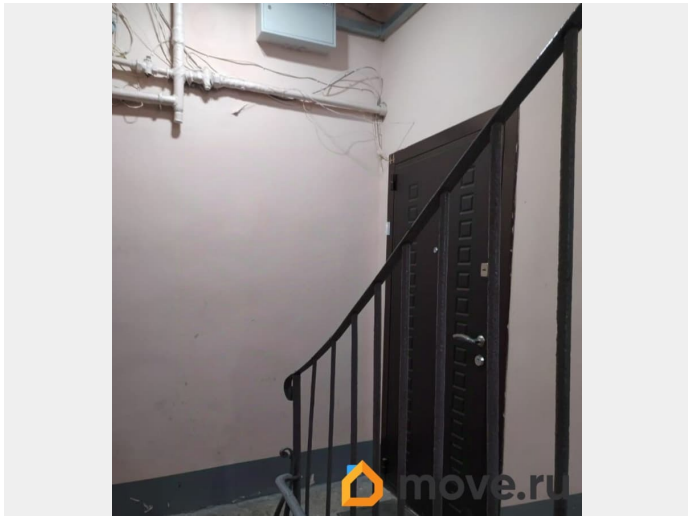
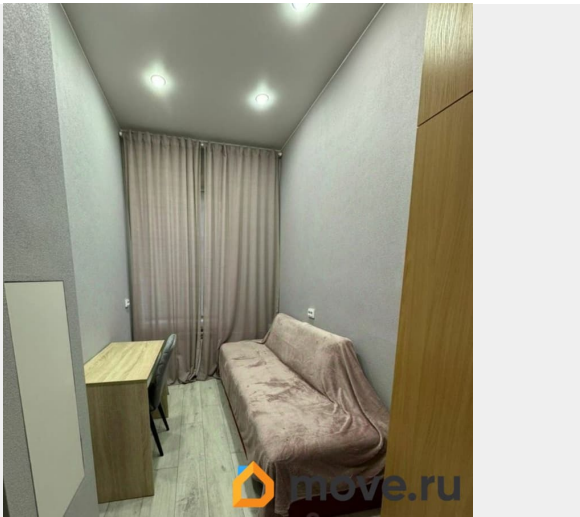
находятся школы и детские сады, что особенно важно для семей с детьми. В шаговой доступности также расположены магазины, где можно приобрести все необходимое. Отличная транспортная доступность позволяет быстро добраться до центральных районов города.

Петропавловская крепость - 10 минут пешком, Зоопарк - 5 минут пешком. СК Юбилейный - 5 минут, Князь Владимирский Собор - 5 минут. Квартира продается по договору купли-продажи. Все документы готовы к сделке, обременений нет. Это отличная возможность приобрести жилье в центре города без лишних хлопот.

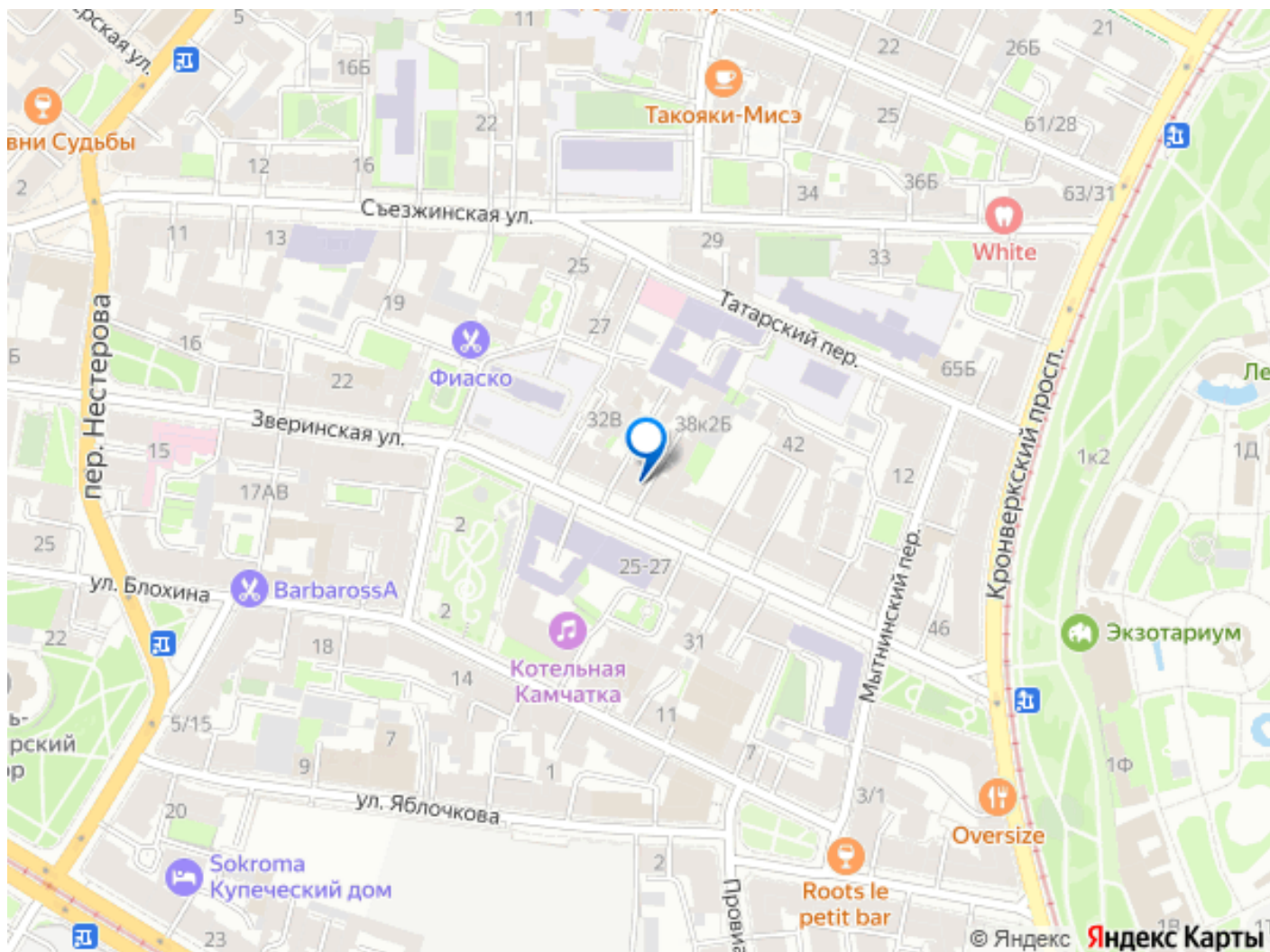
Приглашаем вас на просмотр!

Записывайтесь, чтобы оценить все преимущества этого предложения лично. Не упустите шанс стать обладателем уютной квартиры в одном из самых привлекательных районов Санкт-Петербурга.









Move.ru - вся недвижимость России