

🕒 Создано: 22.09.2025 в 13:47

Обновлено: 10.02.2026 в 12:13

Санкт-Петербург, улица

Ультрамариновая, 5

12 350 000 ₽

Санкт-Петербург, улица Ультрамариновая, 5

Округ

[СПБ, Невский район](#)

Квартира

Количество комнат

1

Высота потолков

2.5 м

Жилая площадь

18 м²

Площадь кухни

12 м²

Общая площадь

36.6 м²

Этаж

22/23

Детали объекта

Тип сделки

Продам

Раздел

[Квартиры](#)

Тип балкона

лоджия

Вид из окна

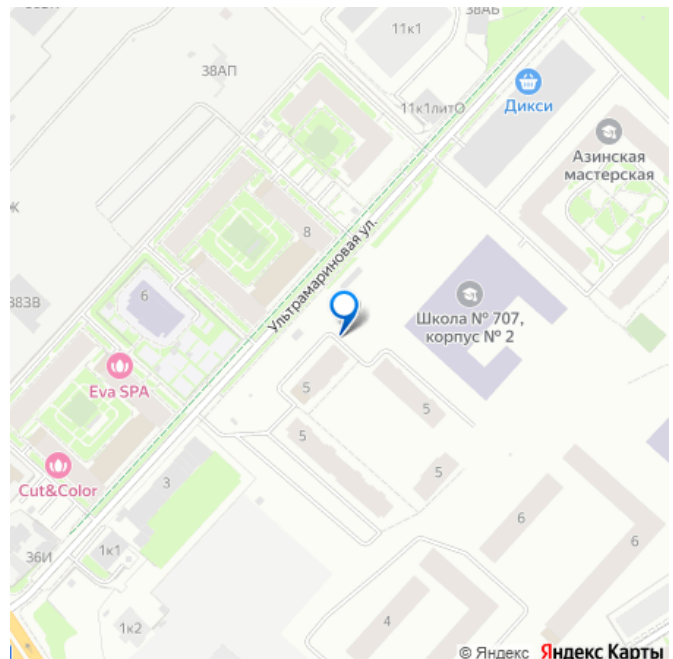
<https://spb.move.ru/objects/9285106297>

Анатолий Анатольевич Кожевников,

Этажи Санкт-Петербург

79111681630

для заметок



во двор

Квартира в новостройке

да

Год сдачи

4 квартал 2024 г.

Покупка в ипотеку

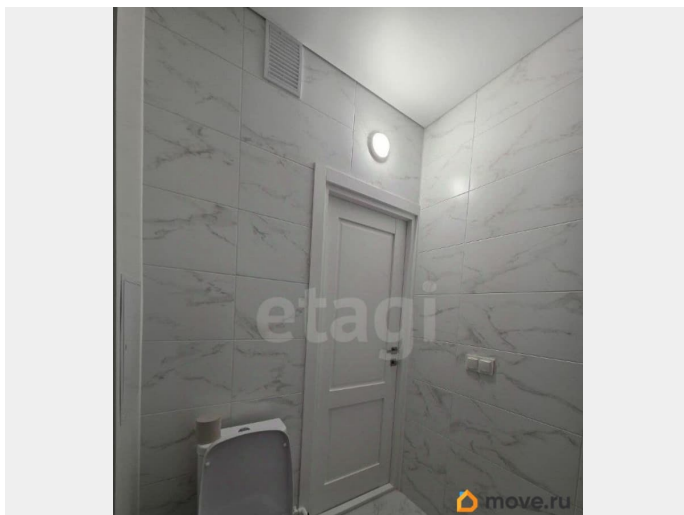
да

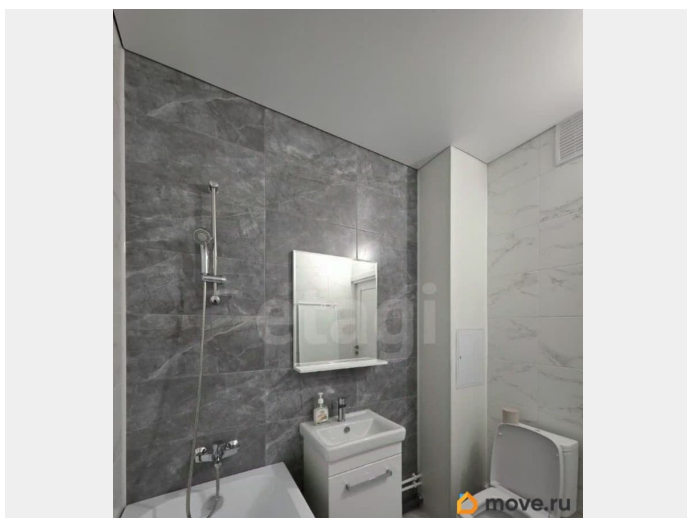
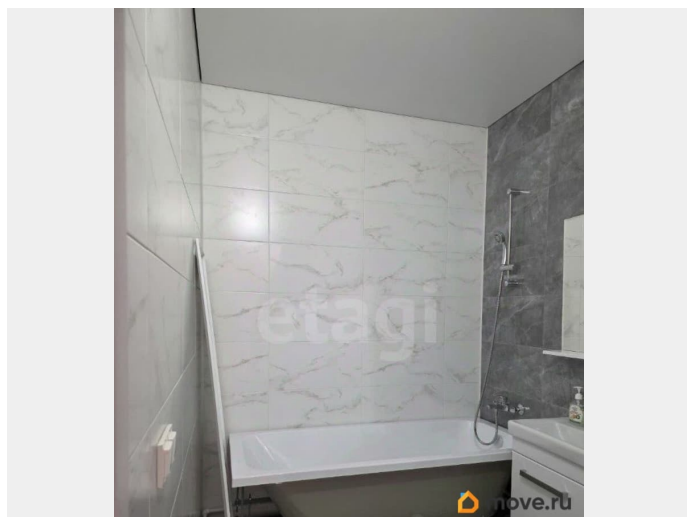
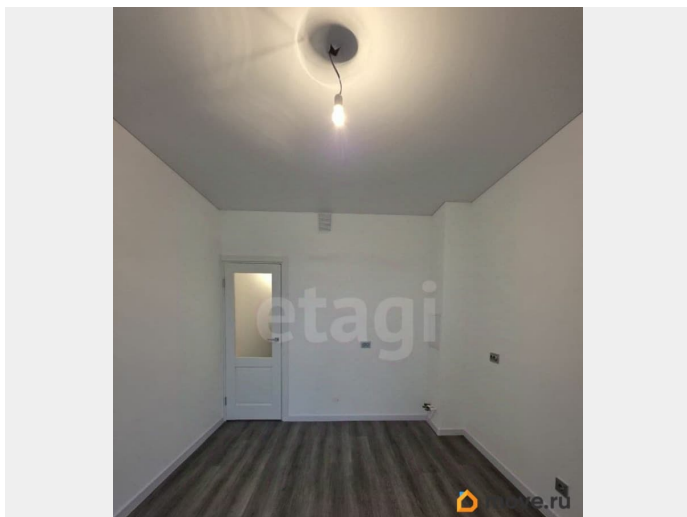
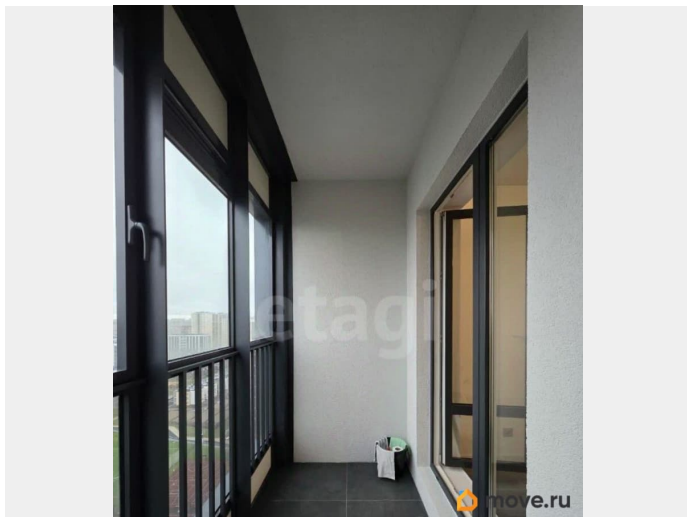
возможна ипотека

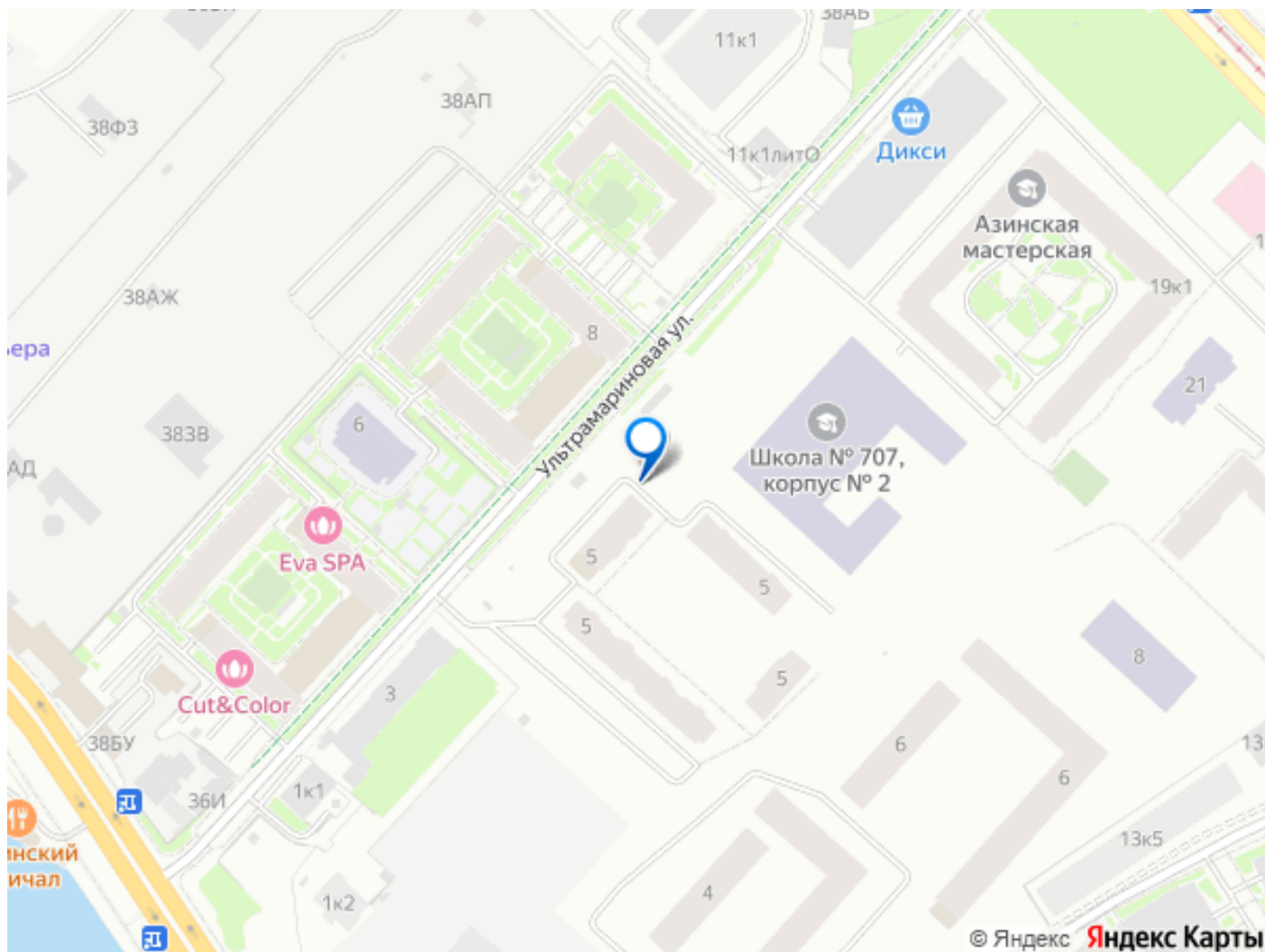
Описание

Мы обеспечиваем полное сопровождение вашей сделки — от первой консультации до момента, когда ключи от нового дома окажутся у Вас в руках! Помощь с оформлением ипотеки (с нами ставка ниже)! Все банки! Ехать никуда не надо! Все удалённо! Страхование (так же выгоднее). Помощь с реализацией вашей недвижимости! Покупать с нами безопасно, так как компания Этажи страхует все сделки. Ключи сразу! Собственник один, взрослый. Обременений нет. Документы готовы! Предлагается к продаже однокомнатная квартира в современном жилом комплексе комфорт-класса, расположенном в благоустроенном и спокойном районе. Объект сдан в эксплуатацию, находится в отличном состоянии с выполненной качественной чистовой отделкой под ключ, что позволяет заехать сразу после приобретения без дополнительных затрат на ремонт. Квартира отличается продуманной просторной планировкой и большими окнами, наполняющими пространство естественным светом и открывающими приятный вид в горизонт (а не в окна). В качестве бонуса к объекту предусмотрены система умного дома и полы с подогревом. Жилой комплекс

обеспечен современной инфраструктурой для комфортной жизни: в непосредственной шаговой доступности находятся гипермаркет «Лента», торгово-развлекательный центр «Лондон Молл», а также магазины «Леруа Мерлен» и «Максидом». В двадцати метрах от дома расположены школа и детский сад. Придомовая территория благоустроена, оборудована детскими площадками и имеет огороженный двор. Для жителей предусмотрен подземный паркинг. Транспортная доступность высокая: удобный выезд на Октябрьскую набережную и Дальневосточный проспект обеспечивает быструю связь с ключевыми магистралями города. Дорога до станций метро «Новочеркасская» и «Проспект Большевиков» на общественном транспорте занимает 15 и 10 минут соответственно. На личном автомобиле можно добраться до центральных районов, включая Невский проспект, примерно за 15 минут. Код пользователя: 102686 Номер в базе: 9837499







Move.ru - вся недвижимость России