

Ольга Соколова, Ленстроймонолит
79110967683

Санкт-Петербург, улица Архивная, 11к1

9 800 000 ₽

Санкт-Петербург, улица Архивная, 11к1

Округ

[СПБ, Невский район](#)

Квартира

Количество комнат

1

Высота потолков

2.7 м

Жилая площадь

16.8 м²

Площадь кухни

9.6 м²

Общая площадь

36.6 м²

Этаж

21/23

Детали объекта

Тип сделки

Продам

Раздел

[Квартиры](#)

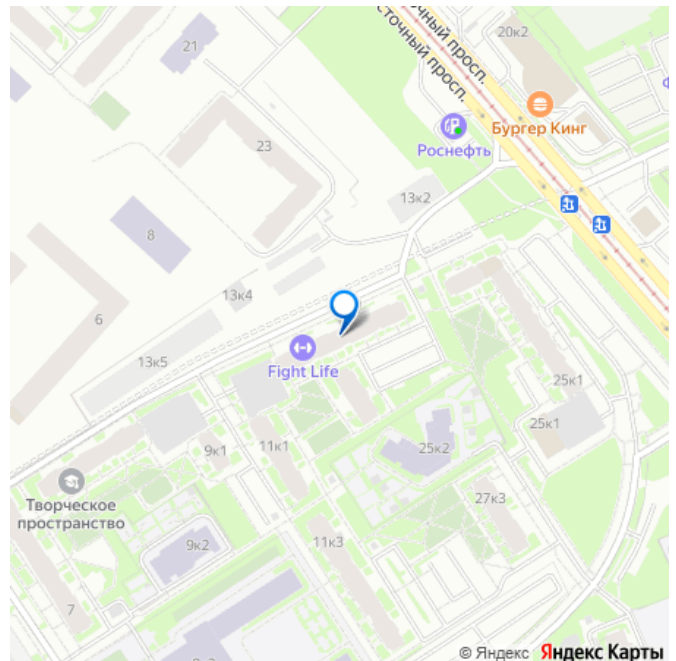
Тип балкона

балкон

Тип санузла

совмещенный

для заметок



Вид из окна

во двор

Ремонт

косметический

Квартира в новостройке

да

Год сдачи

4 квартал 2019 г.

Покупка в ипотеку

да

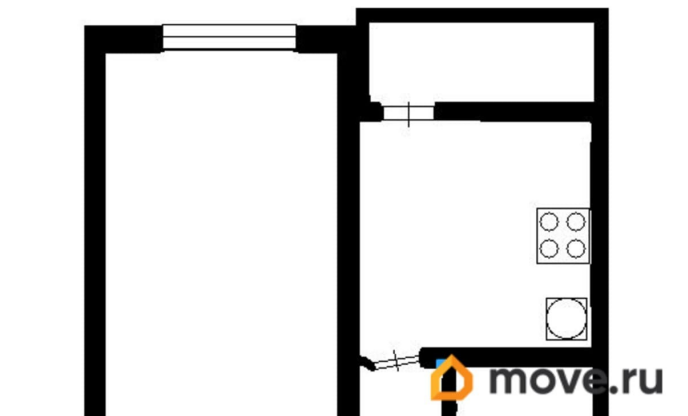
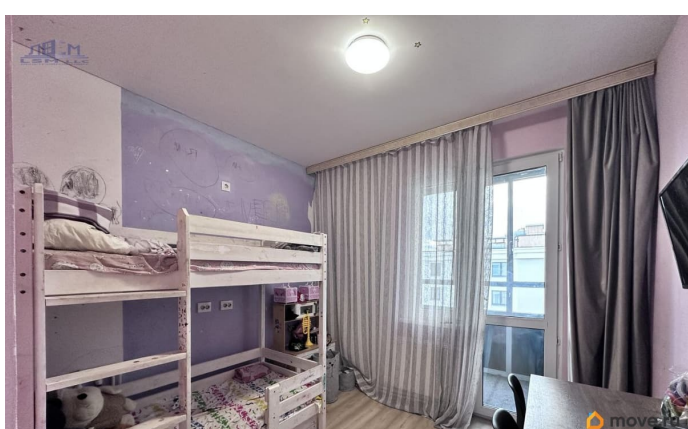
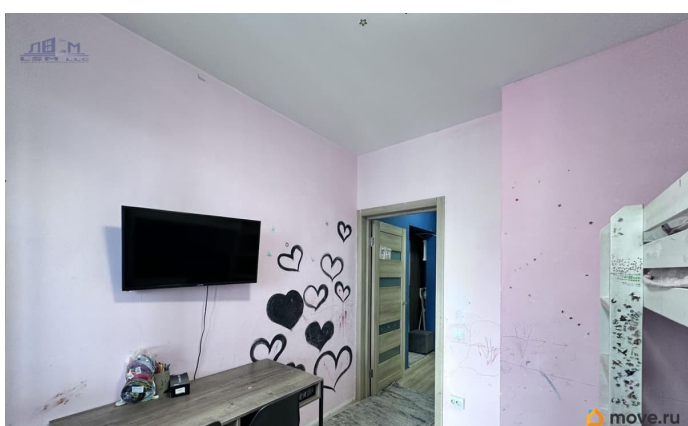
возможна ипотека, лифт, парковка

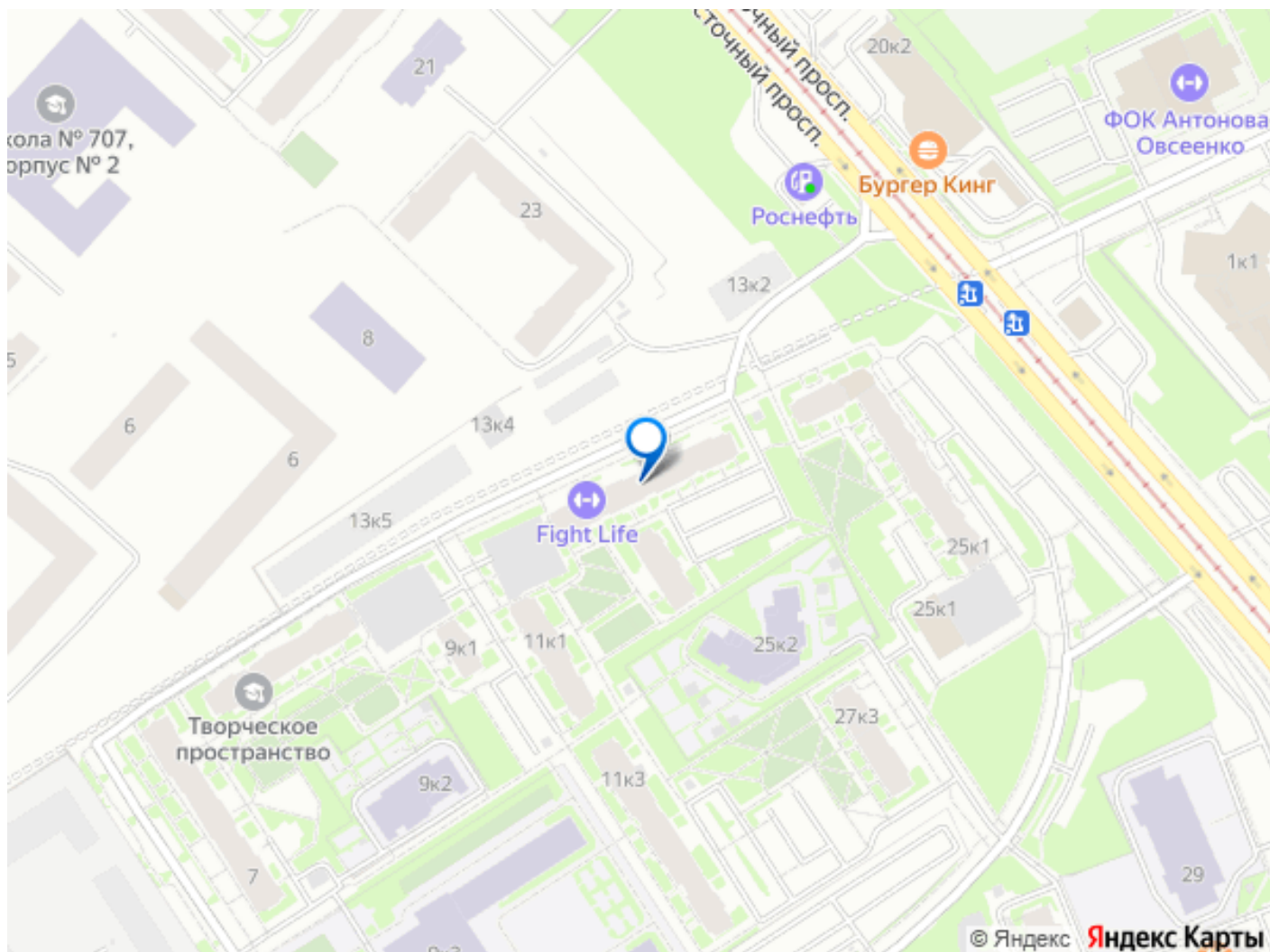
Описание

ЭТУ КВАРТИРУ МОЖНО КУПИТЬ ПО СТАВКЕ 12,99% НА ВЕСЬ СРОК ID-6136 - при звонке скажите ID оператору, и вас сразу переведут на менеджера объекта. Продается отличная квартира на 21-м этаже! Общая площадь квартиры составляет 36.6 м. Квартира полностью готова к проживанию или сдаче в аренду - продается со всей мебелью и техникой! Окна квартиры выходят во двор: он чистый, с высаженными растениями и хорошим освещением, свободный от автомобилей, дети гуляют свободно - это уникальное сочетание. О ЖК Цивилизация. Это жилой комплекс комфорт-класса от Группы ЛСР. В составе комплекса рядом с домом наземные теплые паркинги, несколько детских садов и отличная школа 707 (2 корпуса), магазины и прогулочные зоны, благоустроенные дворы с детскими и спортивными площадками, прогулочные бульвары и зелёные зоны, просторные светлые холлы, современная архитектура и продуманные планировки. Понятная внимательная управляющая компания.

ПРЕИМУЩЕСТВА ДЛЯ ПОКУПАТЕЛЕЙ: Дом расположен недалеко от центра города, есть вся необходимая инфраструктура. Рядом магазины, в том числе Лента, Максидом, Леруа Мерлен. В шаговой доступности кафе, фитнес, рестораны, занятия для детей и взрослых, поликлиника. Транспортная доступность: рядом проходят маршруты автобусов и трамваев (по выделенной полосе). Недалеко строят Большой Смоленский мост, который соединит 2 берега Невы, по Архивной улице будет ходить общественный транспорт и будут обустроены велодорожки, рядом 4 станции метро: Ломоносовская, Улица Дыбенко, Проспект Большевиков, Новочеркасская. До центра 15-20 минут на машине. **ПРЕИМУЩЕСТВА ДЛЯ ИНВЕСТОРОВ:** Высокая ликвидность.

Квартиры в этом районе сохраняют свою ценность на рынке недвижимости, т.к. это устоявшийся район недалеко от центра с развитой транспортной и социальной инфраструктурой, что делает покупку надежной инвестицией. **О СДЕЛКЕ:** ПРЯМАЯ продажа. **ОДИН** взрослый собственник, есть обременение в виде ипотеки - это решается путем открытия двух аккредитивов в банке и все. Материнский капитал не использовался, детские доли не выделялись. Приобретение было осуществлено по ДДУ. **ПОЛНАЯ** цена в Договоре. Документы готовы к сделке. В собственности более 5 лет. Сопровождение сделки и при необходимости помощь в юридических консультациях для покупателя. Конфиденциальность, внимание к покупателю и оперативность в работе гарантирована! Ждем на просмотр по предварительной договоренности! id:3378.





Move.ru - вся недвижимость России