

Елена Бушурова, Русский Фонд
Недвижимости

79811128248

Санкт-Петербург, Приморское шоссе, 350

6 500 000 ₽

Санкт-Петербург, Приморское шоссе, 350

Округ

[СПБ, Курортный район](#)

для заметок

Квартира

Количество комнат

1

Высота потолков

2.55 м

Жилая площадь

18.2 м²

Площадь кухни

7.8 м²

Общая площадь

36.6 м²

Этаж

2/6

Детали объекта

Тип сделки

Продам

Раздел

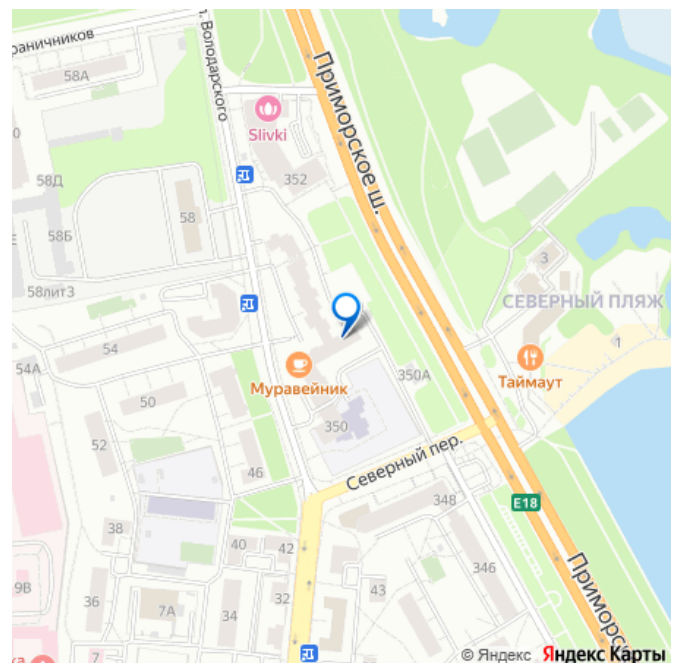
[Квартиры](#)

Тип санузла

совмещенный

Вид из окна

на улицу



Ремонт

косметический

Покупка в ипотеку

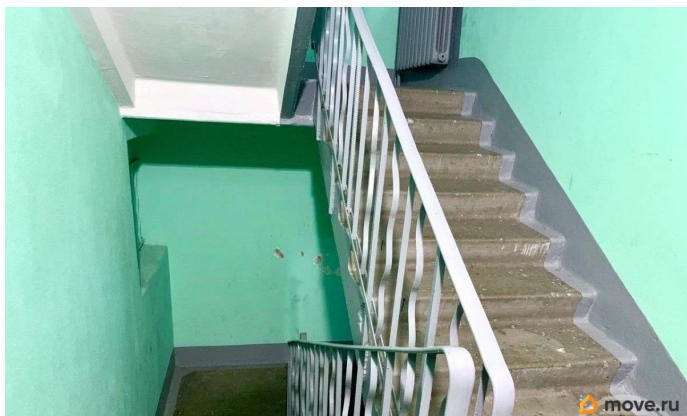
да

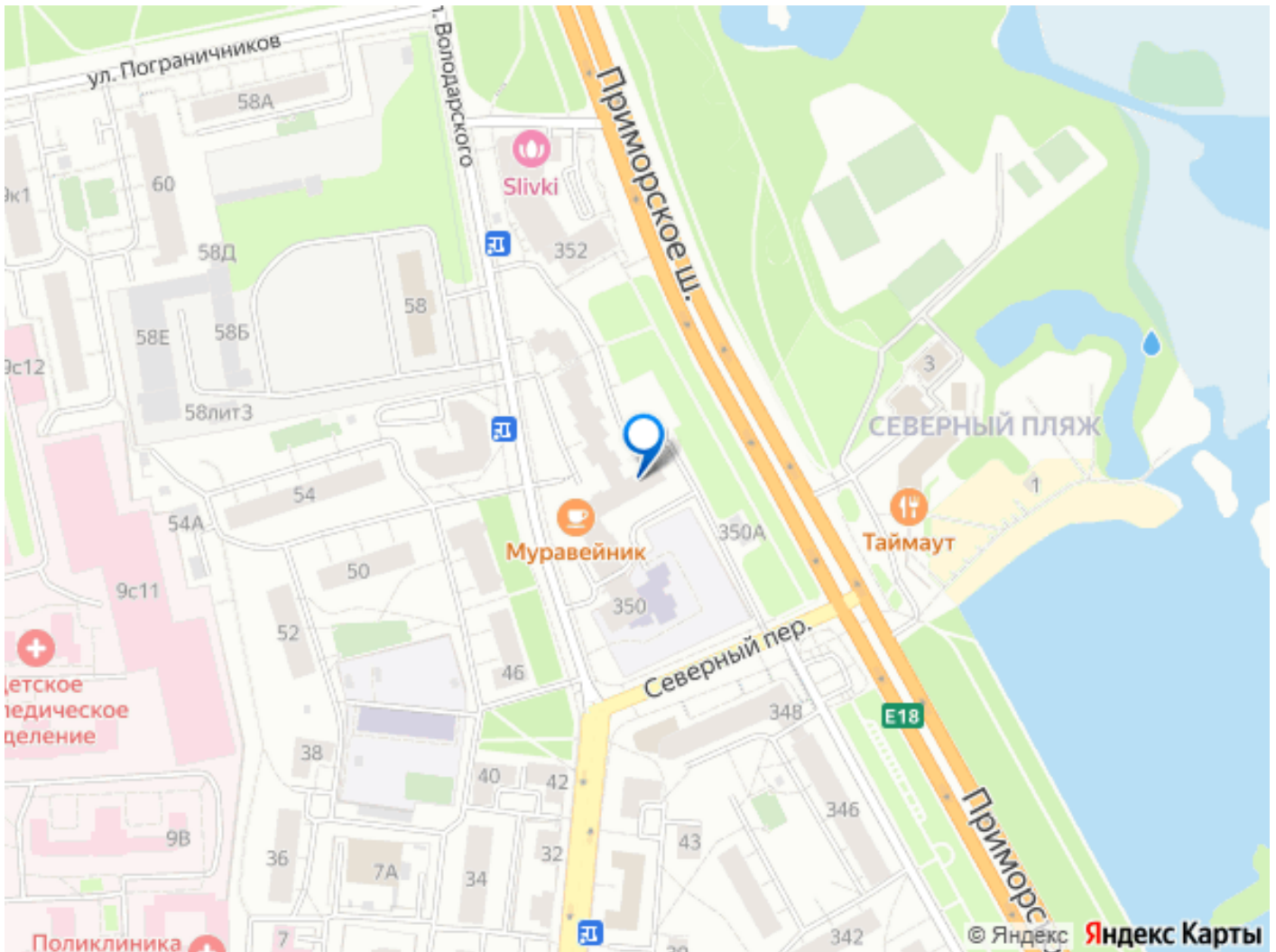
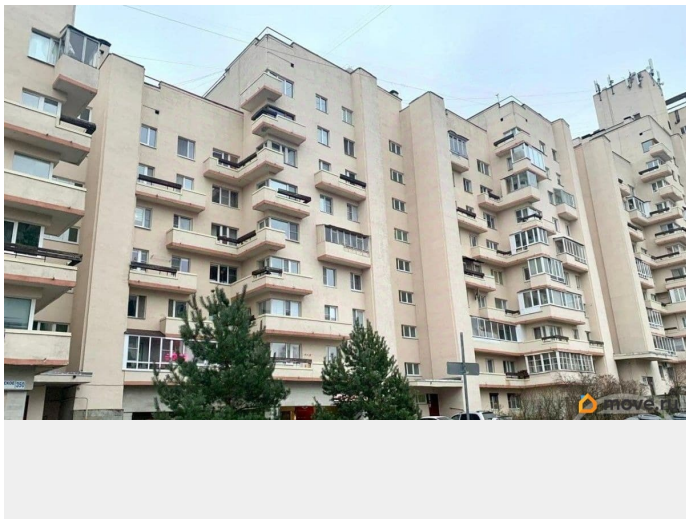
возможна ипотека, лифт

Описание

335185 Санкт-Петербург, Курортный район, г. Сестрорецк, Приморское шоссе, д.350. М «Беговая» - 30 мин на авто М «Черная Речка» - 40 мин на авто Сестрорецк, это самый востребованный город Курортного района, ведь он расположился на берегу Финского залива. Город утопает в зелени и ценится сосновыми и дубовыми парками, чистейшим воздухом и конечно же водной гладью залива и озера Разлив. Именно здесь можно приобрести однокомнатную квартиру в кирпичном доме, рядом с которым находится прогулочная тропа Терренкур. Маршрут благоустроен скамейками, ровными тропинками и проходит по лесу и вдоль Финского залива. На маршруте есть детская и спортивная площадки. В квартире давно не делался ремонт, зато есть возможность воплотить свои дизайнерские фантазии и создать неповторимый интерьер комфорта и уюта. Сестрорецк имеет отличную инфраструктуру: школы, детские сады, СПА зоны, санатории, клиники, магазины и многое другое. До Сестрорецка можно добраться на электричке, или от трех станций метро: «Беговая», «Черная Речка» и «Старая Деревня». Идеально подойдет для пожилой пары, или молодой семьи, кто ценит комфорт и экологию. Кстати, выгодно инвестировать свои средства в покупку квартиры и иметь постоянный доход от сдачи в аренду. Записывайтесь на просмотр! Просмотр

квартиры начнется с 3 марта! До скорых встреч!





Move.ru - вся недвижимость России