

ПСК, ПСК

89251234567

Создано: 01.03.2026 в 01:49

Обновлено: 03.04.2026 в 01:46

Санкт-Петербург, ш. Пулковское, уч. 24

9 149 259 ₺

Санкт-Петербург, ш. Пулковское, уч. 24

Улица

[шоссе Пулковское](#)

Квартира

Количество комнат

1

Общая площадь

36.6 м²

Этаж

5/5

Детали объекта

Тип сделки

Продам

Раздел

[Квартиры](#)

Ремонт

с отделкой

Квартира в новостройке

да

Описание

1-комн. квартира от застройщика с отделкой в ЖК «PLUS Пулковский» на 5 этаже. Общая площадь: 36.6 кв.м., жилая: 14.22 кв.м., площадь просторной кухни-столовой: 12.76 кв.м. Угловая квартира, окна обеспечивают

для заметок

PLUS
ПУЛКОВСКИЙ

1-комнатная
36,6 м²

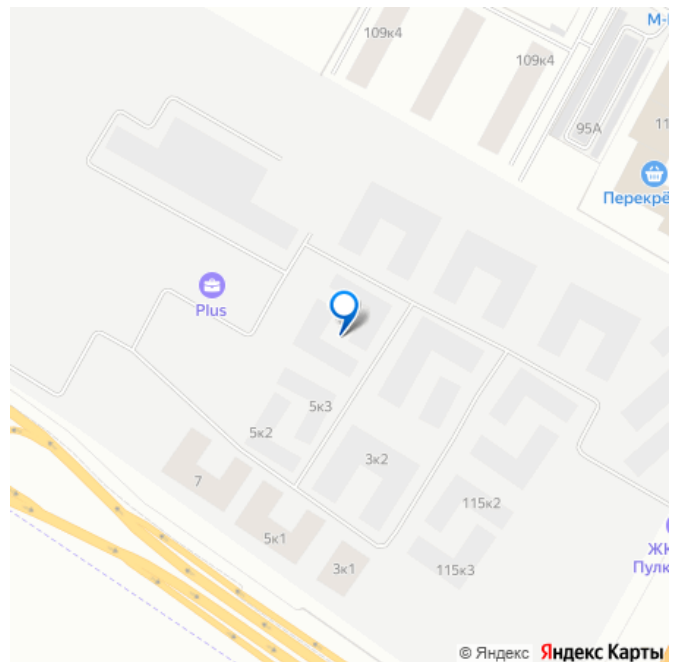
- С отделкой
- Угловая квартира

Дом сдан
в 4 кв. 2025 г.

пск проект группы компаний



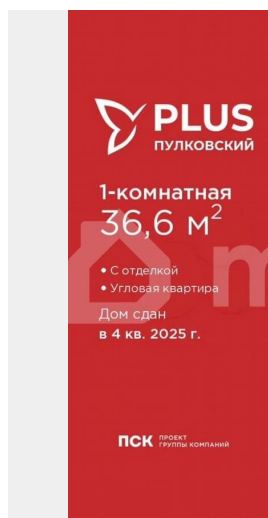
Корпус №1 Этаж 5 из 5 Высота 2.75 м



равномерное освещение в течение дня. В квартире один совмещенный санузел. Высота потолков 2.75 м. Все квартиры в проекте сдаются с полной чистовой отделкой. Выполняется в двух стилистических решениях – светлый стиль и темный современный стиль. Вам остается только расставить мебель. Важное преимущество отделки от застройщика в гарантии на все работы и в том, что фактическая стоимость полной отделки распределяется в ипотечных платежах при покупке в ипотеку. Дом монолитный, многоподъездный, высотой 5 этажей. Квартира находится в 3-й секции в корпусе 1. На этаже 9 квартир. В подъезде 1 грузовой лифт. Начало строительства - 4 квартал 2023 года. На сегодняшний день строительство окончено, дом сдан в 4 квартале 2025 года. Оформление сделки по договору купли-продажи. ЖК «PLUS Пулковский» расположен в престижном Московском районе на пересечении Пулковского и Волхонского шоссе, по которым можно быстро добраться до КАД и до станций метро Московская и Звёздная. Поблизости расположены дворцово-парковые ансамбли Пушкина, Павловска, Петергофа, Гатчины, Ломоносова, а также вся торговая и развлекательная инфраструктура: ТК Лето, Outlet Village Pulkovo, Пулково-3, гипермаркеты Лента, Окей, Metro. На территории комплекса будут построены средняя образовательная школа на 825 мест с двумя бассейнами, 2 детских сада на 220 мест каждый. В детских садах тоже будут бассейны. Кроме этого будет построен медицинский центр для взрослых и детей. Во дворах будут оборудованы спортивные и безопасные детские площадки, на первых этажах домов будут расположены коммерческие помещения. Для

автолюбителей будут подземные и наземный паркинги. Для жителей домов будет доступно «приложение жителя», которое предоставит такие возможности: — дистанционное открытие дверей в парадную и на территорию комплекса, — просмотр изображений с видеокамер, — контроль за показаниями счетчиков, — коммуникация с УК. Показания всех счетчиков будут собираться дистанционно. В квартирах будет выполнена коллекторная разводка отопления в стяжке пола от коллекторов в межквартирных коридорах. Застройщик ЖК «PLUS Пулковский» - группа компаний ПСК, которая является одной из ведущих девелоперских компаний Санкт - Петербурга. Более 16 лет она возводит в Северной столице качественное жилье премиум, бизнес и комфорт-класса, социальные объекты - школы и детские сады, апарт-комплексы и торговые центры и является четырехкратным обладателем золотого знака «Надежный застройщик России».

(AQID02549456)



PLUS
пулковский

1-комнатная
36,6 м²

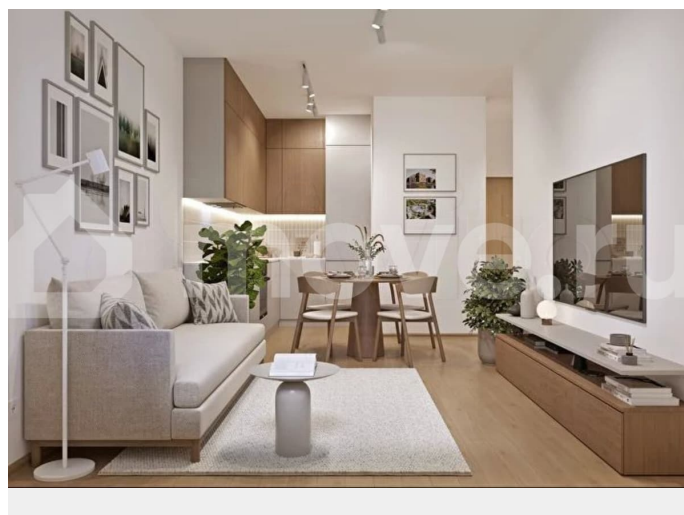
- С отделкой
- Угловая квартира

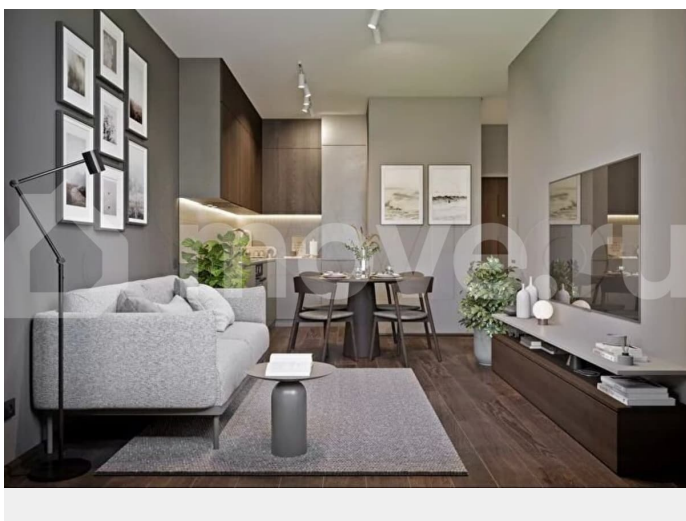
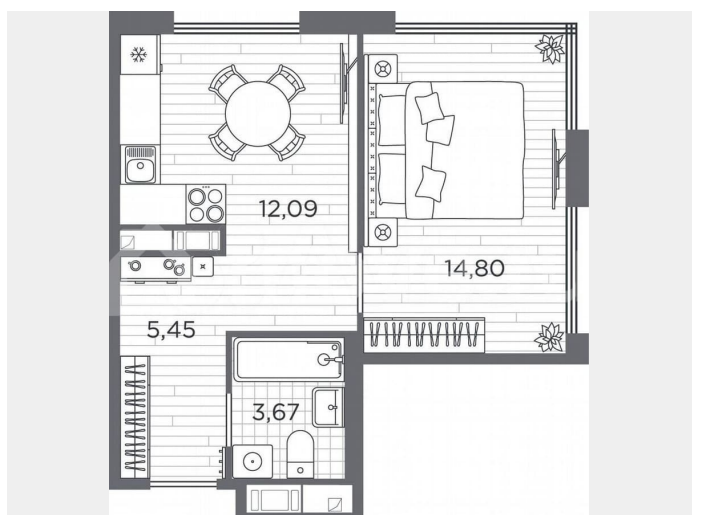
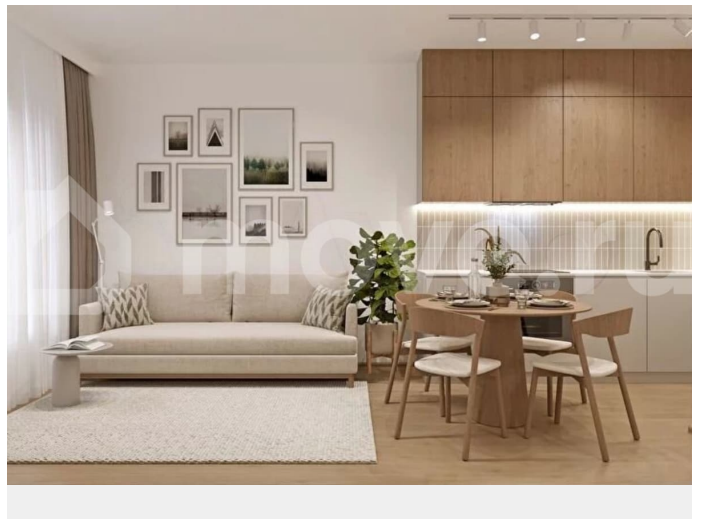
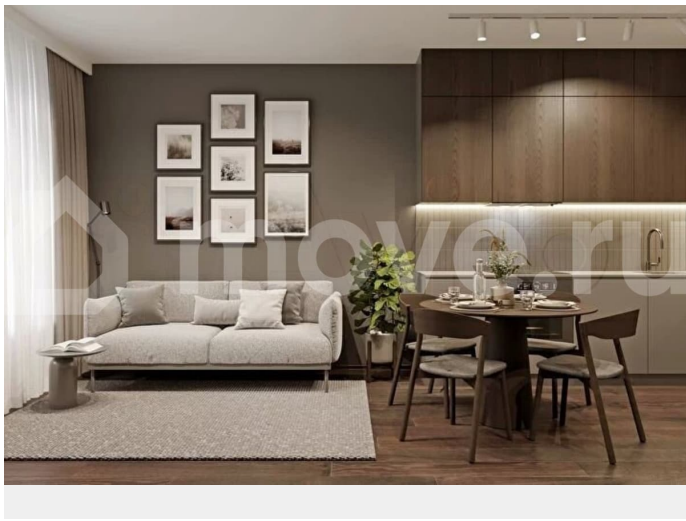
Дом сдан
в 4 кв. 2025 г.

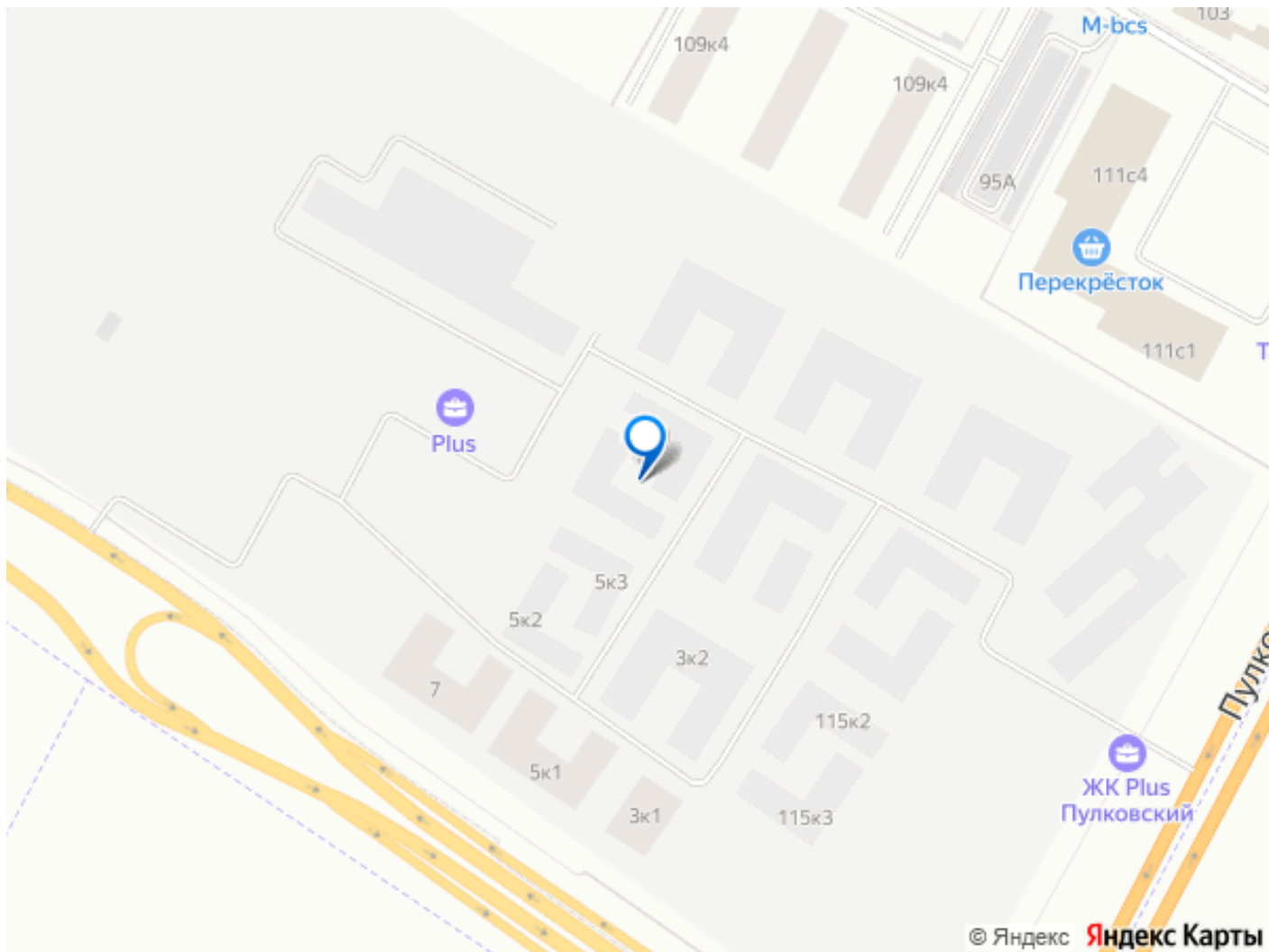
ПСК ПРОЕКТ ГРУППА КОМПАНИЙ



Корпус №1 Этаж 5 из 5 Высота 2.75 м







Move.ru - вся недвижимость России