

🕒 Создано: 21.11.2025 в 23:56

Обновлено: 15.12.2025 в 14:45

**Санкт-Петербург, улица Нины Петровой,  
8к4**

**6 950 000 ₽**

Санкт-Петербург, улица Нины Петровой, 8к4

Округ

[СПБ, Пушкинский район](#)

## Квартира

Количество комнат

1

Высота потолков

2.7 м

Жилая площадь

11.4 м<sup>2</sup>

Площадь кухни

17.7 м<sup>2</sup>

Общая площадь

36.7 м<sup>2</sup>

Этаж

3/5

## Детали объекта

Тип сделки

Продам

Раздел

[Квартиры](#)

Тип балкона

лоджия

Тип санузла

<https://spb.move.ru/objects/9286782466>

**Петр Ржевцев, Русский Фонд  
Недвижимости**

**79811128248**

для заметок



совмещенный

Вид из окна

во двор

Ремонт

косметический

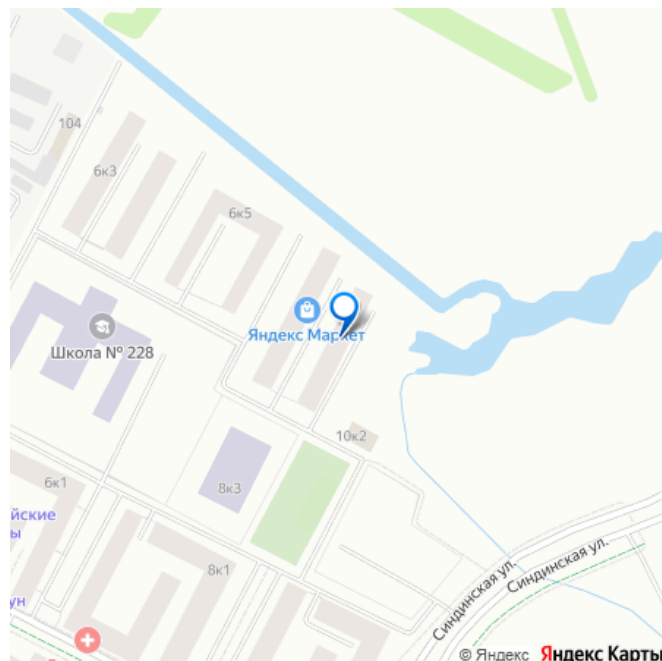
Покупка в ипотеку

да

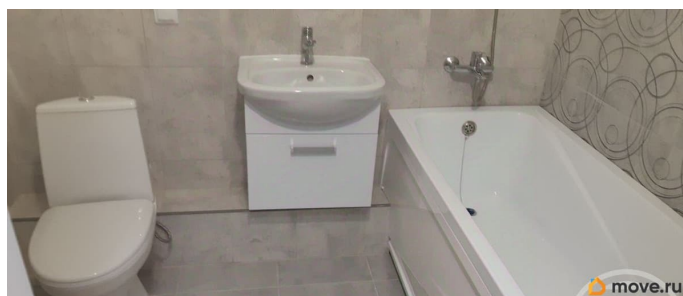
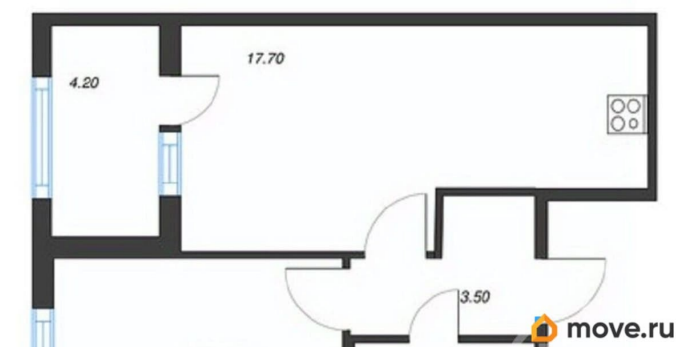
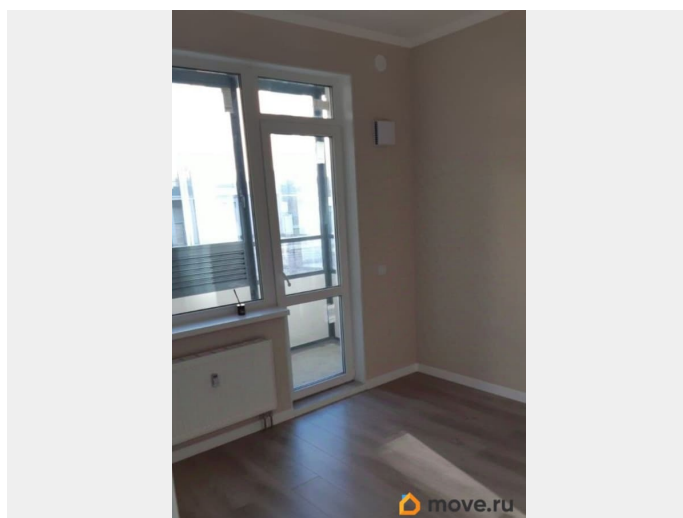
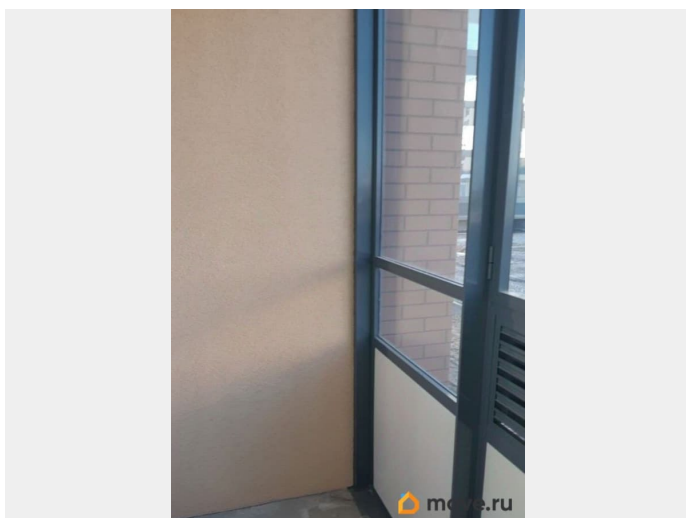
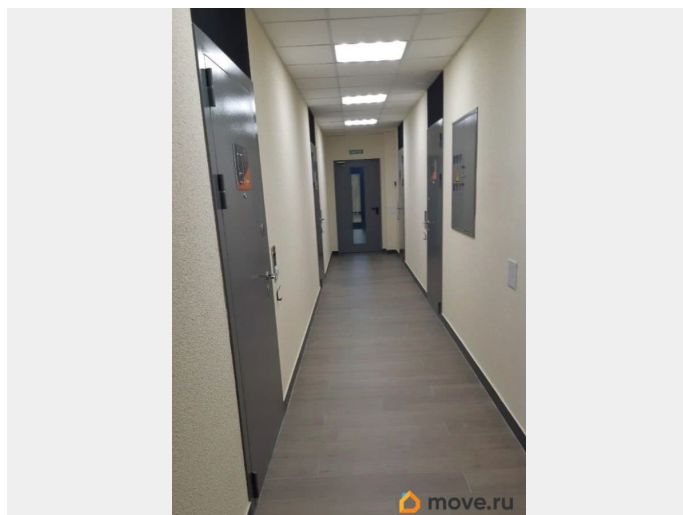
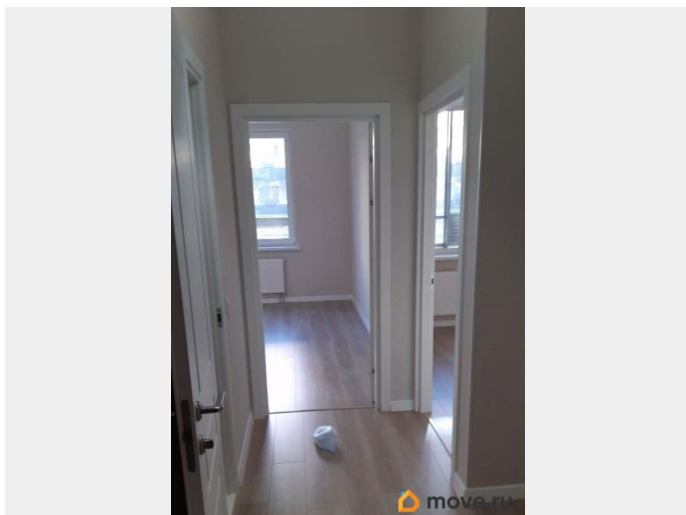
возможна ипотека, лифт

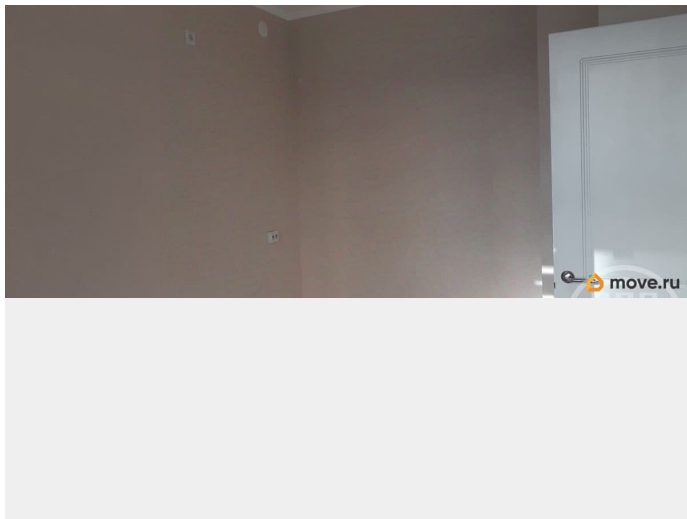
## Описание

342164 Предлагается к продаже просторная 1-комнатная квартира, 36,7 м/кв, с удобной Европланировкой, в новом Жилом комплексе расположенном на территории Пушкинского района, на пересечении Пулковского и Волхонского шоссе. Чистовая отделка от застройщика, в квартире никто не жил и не прописан, вы сможете переехать в новый дом сразу после сделки. Преимуществом является удобное местоположение -близость к деловому центру города — Московскому району, а также доступность великолепных исторических пригородов. От кварталов ЖК — всего 30 минут общественным транспортом до станции метро «Московская» и `Звездная`. До аэропорта — 10 минут на авто. Недалеко от ЖК расположены парки и дворцы Царского села , всего в 20 минутах езды, Павловский парк и дворец — в полчаса езды. В распоряжении жителей богатая инфраструктура Пушкинского и Московского районов, где есть все для образования, шопинга, отдыха, развлечений, занятий спортом и решения бытовых вопросов. Квартал выдержан в стиле олимпийской деревни. Малоэтажная застройка, высота домов — всего 5 этажей. Благодаря этому есть ощущение



спокойствия, безопасности и защищенности. В ЖК построена большая школа, для малышей предусмотрен детский садик, есть государственный медицинский центр. Дворы закрыты от машин и посторонних. Вся придомовая территория, холлы, парадные и лифты находятся под круглосуточным видеонаблюдением. Звоните, записывайтесь на Просмотры, ответу на ваши вопросы по Квартире!





Move.ru - вся недвижимость России