

Создано: 20.12.2025 в 15:27

Обновлено: 07.01.2026 в 18:37

Санкт-Петербург, Ленинский проспект, 51

6 950 000 ₽

Санкт-Петербург, Ленинский проспект, 51

Округ

[СПБ, Красносельский район](#)

Улица

[проспект Ленинский](#)

Квартира

Количество комнат

1

Высота потолков

2.7 м

Жилая площадь

14.6 м²

Площадь кухни

13.8 м²

Общая площадь

36.7 м²

Этаж

24/25

Детали объекта

Тип сделки

Продам

Раздел

[Квартиры](#)

Тип балкона

балкон

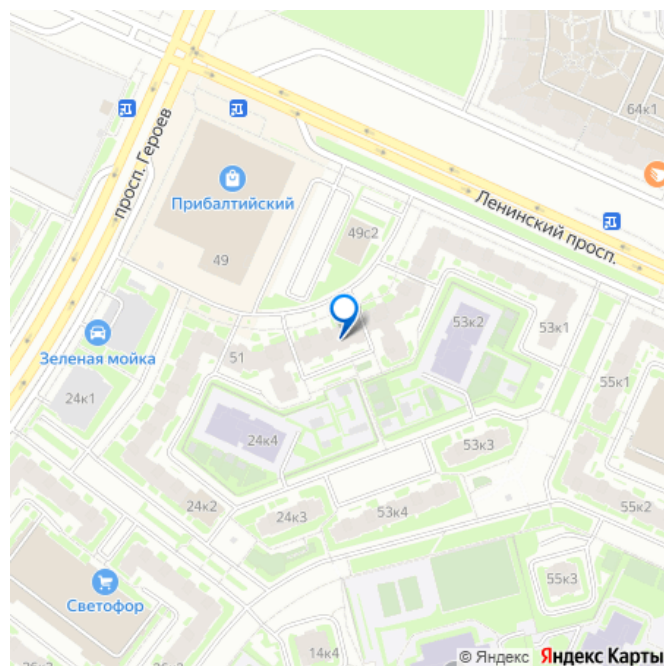
<https://spb.move.ru/objects/9287559673>

Наталья Богданова, АЗБУКА

Недвижимости

79819325241

для заметок



Тип санузла

совмещенный

Ремонт

косметический

Покупка в ипотеку

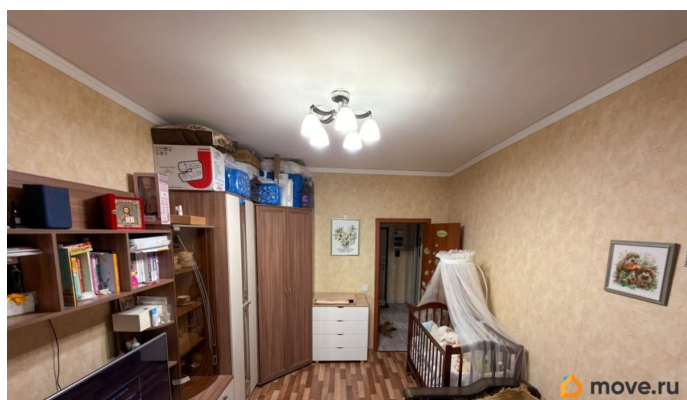
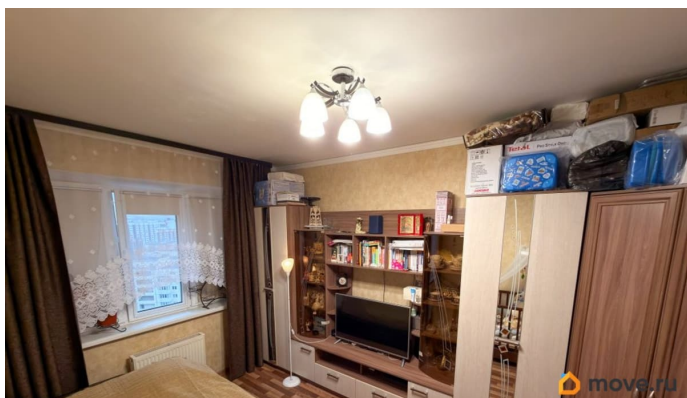
да

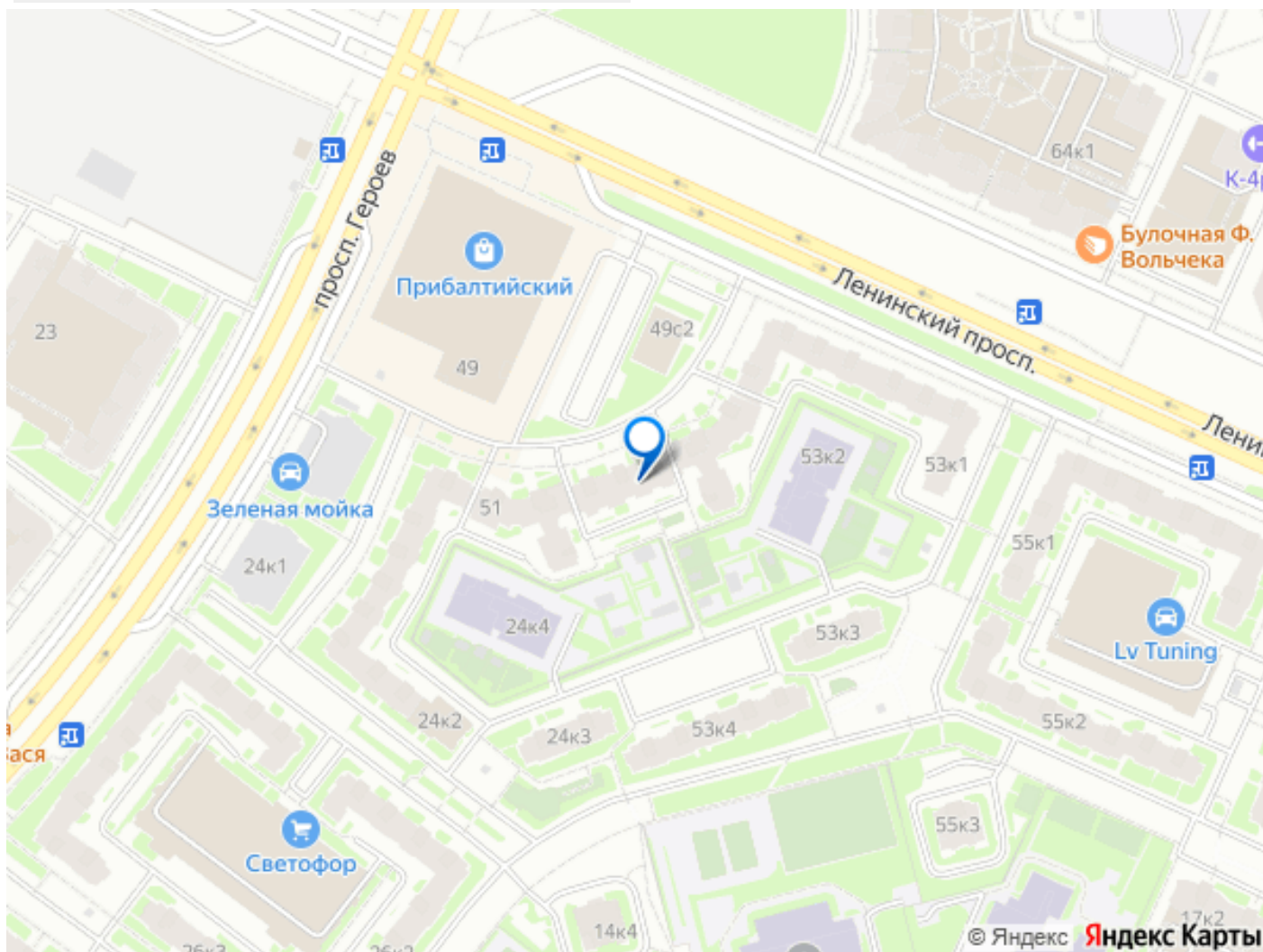
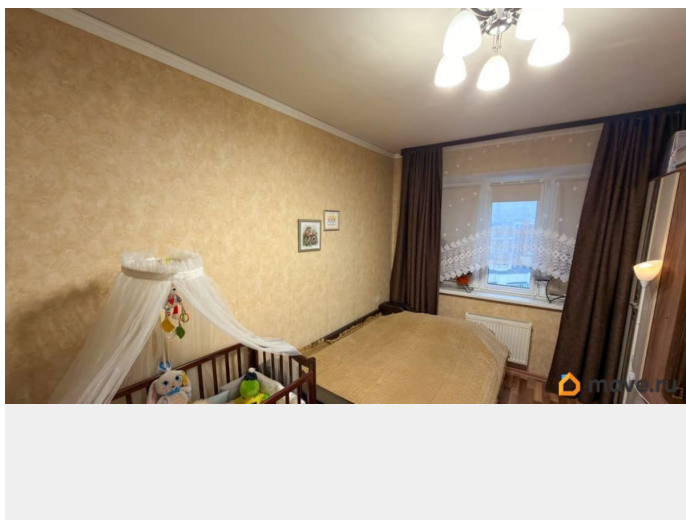
возможна ипотека, лифт, парковка

Описание

В продаже уютная 1-комнатная квартира в зеленом благоустроенном Красносельском районе рядом с красивой набережной Финского залива. О квартире: -просторная кухня-гостиная 13.8 кв.м, полностью оборудованная мебелью и бытовой техникой - светлая спальня 14.6 кв.м с окнами в тихий двор -большой совмещенный санузел, где помещается стиральная машинка и полноценная ванна -застекленная лоджия, где много места для сезонного хранения вещей -удобная прихожая со шкафом-купе для верхней одежды -квартира очень теплая и светлая О доме: -монолитный дом 2013 г. постройки -6 лифтов, чистые парадные -все соседи на этаже семейные и доброжелательные -ухаженный зеленый двор с детскими и спортивными площадками Инфраструктура и транспорт: -в пешей доступности продовольственные магазины, ТЦ, детские сады, школы, бассейн, спорт.клубы и поликлиники -рядом шикарная набережная с зонами отдыха, лежаками и развлечениями для детей, Южно-Приморский парк -остановка общественного транспорта рядом с домом, легкий выезд на КАД, ЗСД, Петергофское шоссе По документам: -один взрослый собственник, в собственности более 5 лет, мат.капитал не использовался, без

обременений банков и долгов. Оперативный показ, звоните для просмотра!





Move.ru - вся недвижимость России