

Создано: 25.01.2026 в 17:58

Обновлено: 08.02.2026 в 00:34

<https://spb.move.ru/objects/9288366006>

Собственник

79812544146

Санкт-Петербург, улица Есенина, 1к1

10 000 000 ₽

Санкт-Петербург, улица Есенина, 1к1

Округ

[СПБ, Выборгский район](#)

Улица

[улица Есенина](#)

Квартира

Количество комнат

1

Высота потолков

2.8 м

Жилая площадь

14.9 м²

Площадь кухни

11.9 м²

Общая площадь

36.7 м²

Этаж

21/26

Детали объекта

Тип сделки

Продам

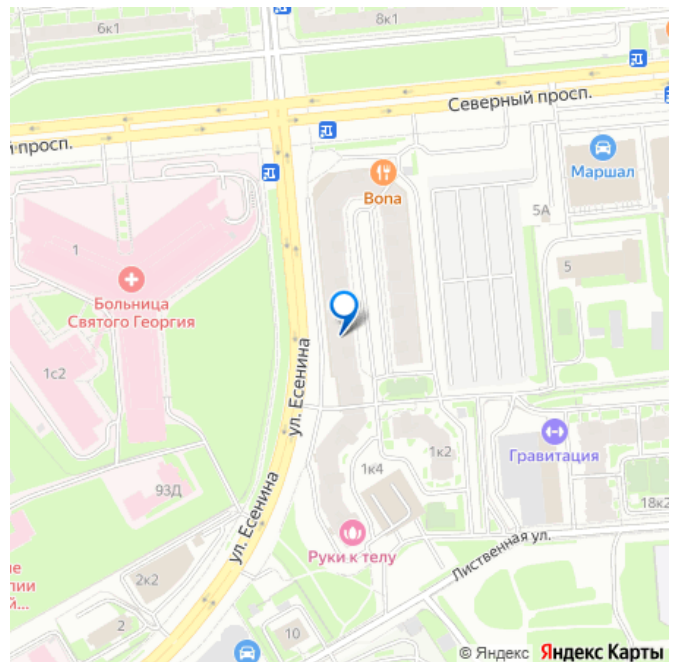
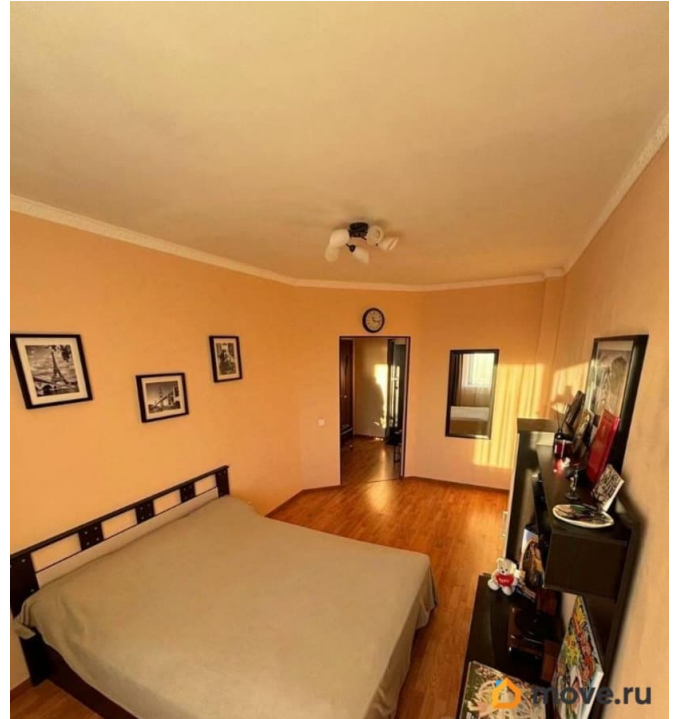
Раздел

[Квартиры](#)

Тип балкона

лоджия

для заметок



Тип санузла

раздельный

Вид из окна

на улицу

Ремонт

косметический

Квартира в новостройке

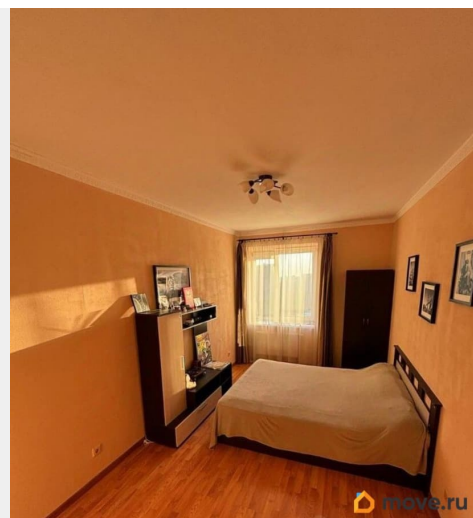
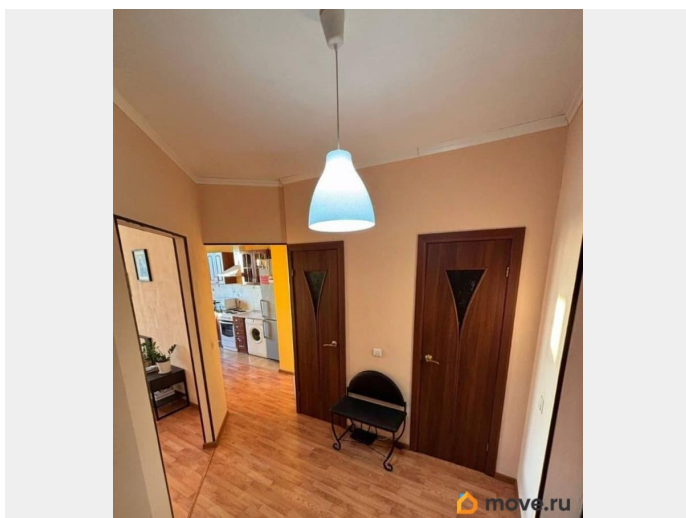
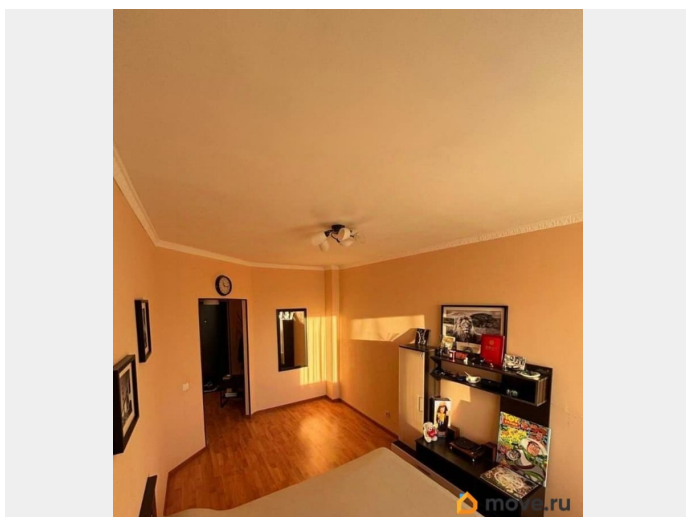
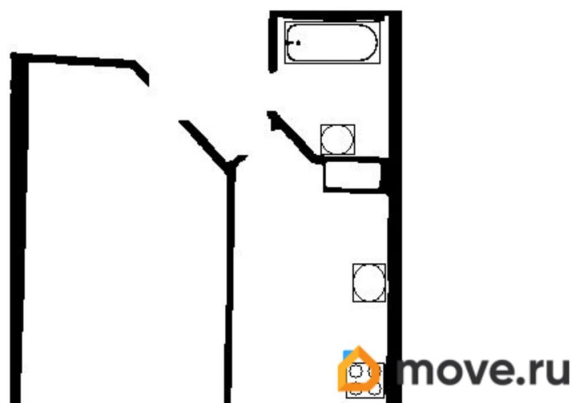
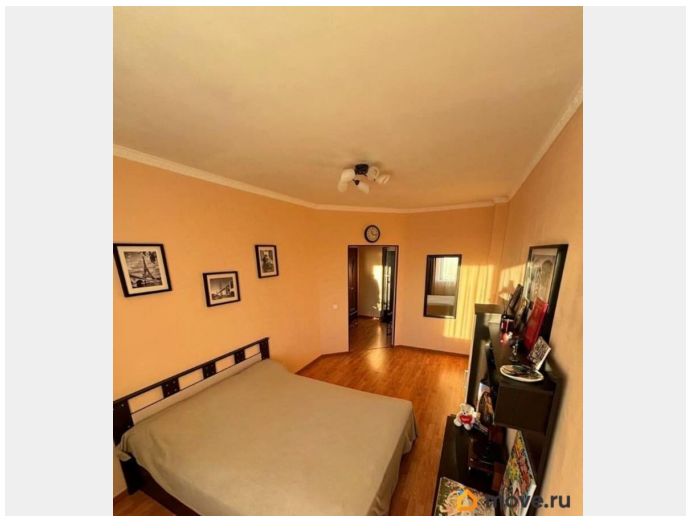
да

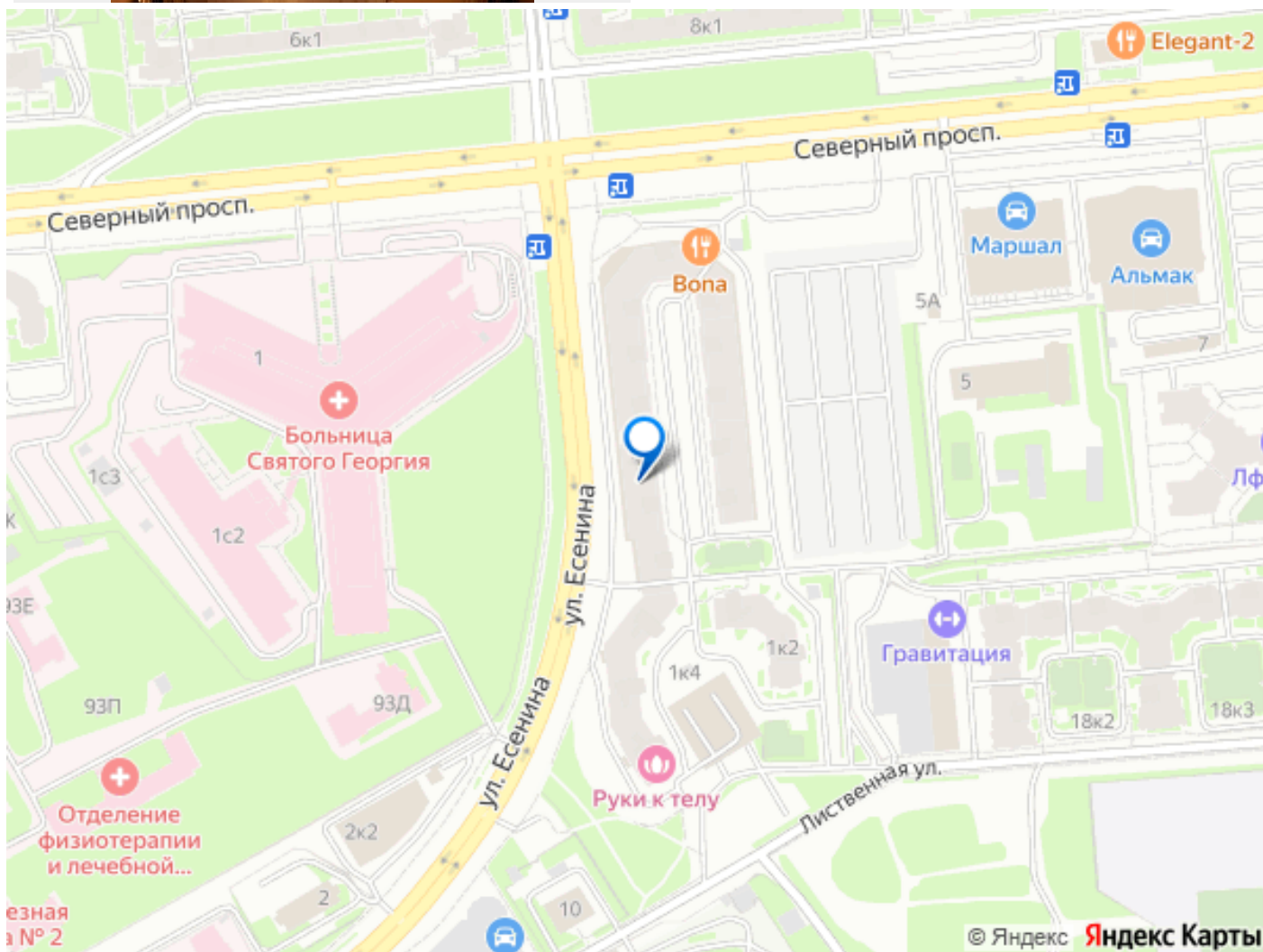
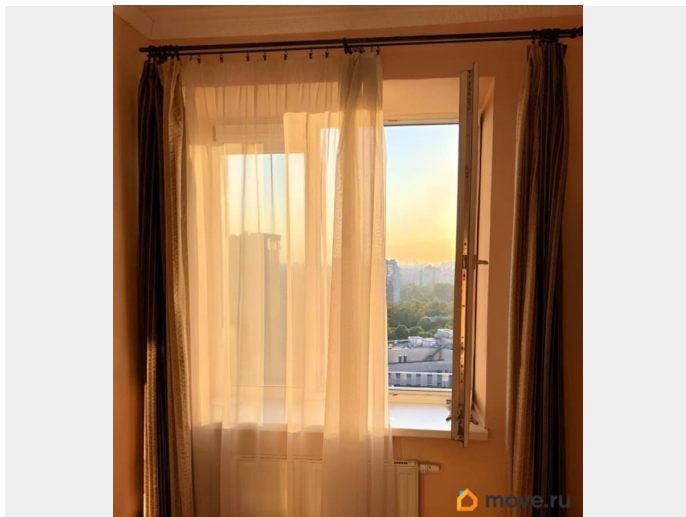
лифт

Описание

(с 13.02. по 25.02- не звонить, в командировке) Продаётся 1-комнатная квартира, 36,7 м², 21/25 этаж Просторная, светлая однокомнатная квартира с отдельной спальней в отличном районе! Идеальный вариант как для жизни, так и для аренды. Общая площадь — 36,7 м² Этаж — 21 из 25 (прекрасный вид на город) Просторная спальня и изолированная кухня Дом монолитный, с хорошей шумоизоляцией Чистый подъезд и тихие соседи Без обременений, один взрослый собственник Отличное расположение — между метро Озерки и Удельная (1015 минут пешком) Рядом — знаменитый парк Сосновка, отличное место для прогулок, спорта и отдыха на свежем воздухе. Всё рядом: * супермаркеты и магазины * пекарни, кофейни, рестораны * аптеки, салоны, фитнес-клубы * школы и детсады * удобный выезд на КАД и проспекты Кухня — изолированная, с полноценной обеденной зоной. Спальня — просторная, легко помещается кровать, шкаф и рабочее место. Ванная и санузел в хорошем состоянии. Квартира полностью готова к проживанию—

можно заехать сразу! Отличный вариант для личного проживания или инвестиций. Один собственник, более пяти лет в собственности, прямая продажа. Звоните/пишите — с радостью покажу квартиру в удобное для вас время! Один собственник, прямая продажа.





Move.ru - вся недвижимость России