

🕒 Создано: 10.12.2025 в 03:35

🔄 Обновлено: 10.04.2026 в 05:21

**Санкт-Петербург, Большой Смоленский
проспект, Дом 4**

15 950 299 ₹

Санкт-Петербург, Большой Смоленский проспект, Дом 4

Округ

[СПБ, Невский район](#)

Улица

[проспект Большой Смоленский](#)

Квартира

Количество комнат

1

Высота потолков

2.77 м

Жилая площадь

10.3 м²

Площадь кухни

17.4 м²

Общая площадь

36.86 м²

Этаж

3/11

Детали объекта

Тип сделки

Продам

Раздел


[Квартиры](#)

Тип балкона

<https://spb.move.ru/objects/9293405907>

**Петербургская Недвижимость,
Петербургская Недвижимость
79861286037**

для заметок

 **Петербургская
Недвижимость**

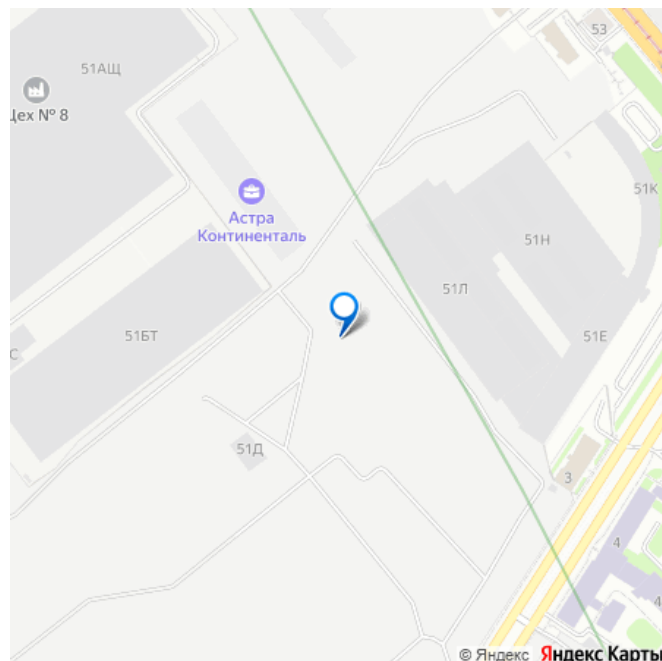


2е-комнатная, 36.86м²

- Кол-во комнат 1
- Этаж 3 из 11
- Общая площадь 36.86м²
- Жилая площадь 10.25м²



 move.ru



лоджия

Ремонт

с отделкой

Квартира в новостройке

да

Год сдачи

2 квартал 2028 г.

Покупка в ипотеку

да

возможна ипотека, лифт, парковка

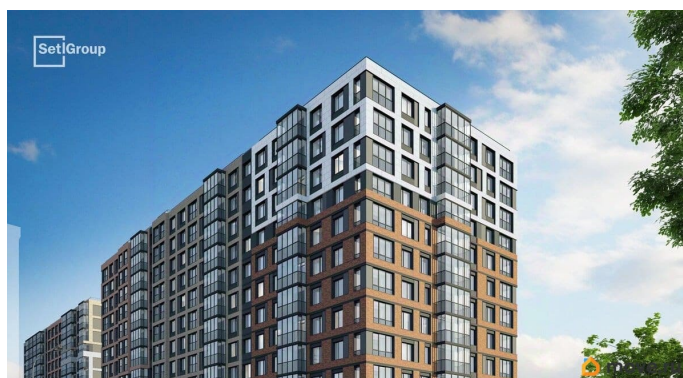
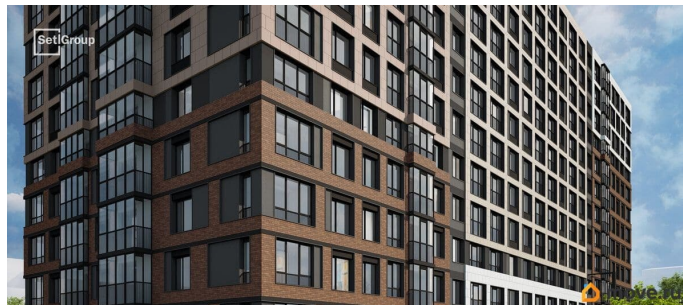
Описание

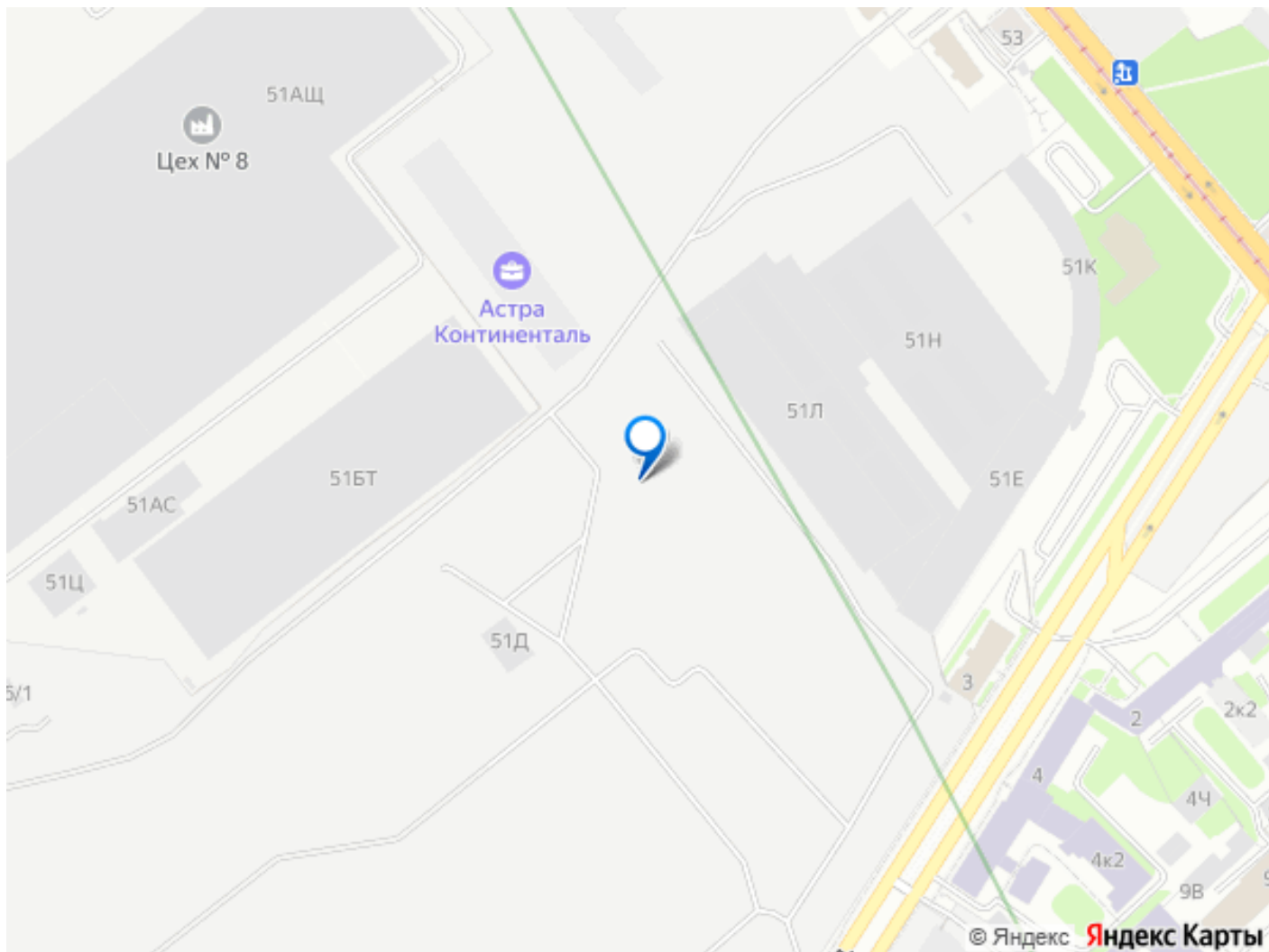
Продается просторная 1-комнатная квартира от застройщика в жилом комплексе «Астра Континенталь» в активно развивающемся Невском районе. До метро можно добраться пешком всего за 5 минут. Удобная, классическая, функциональная европланировка, большая кухня-гостиная 17.39 м?, просторная прихожая 4.72 м?. Общая площадь квартиры - 36.86 м?, жилая 10.25 м?, высота потолка 2.77 м. Квартира продается с отделкой «Норд Лайн светлый плюс». Что особенного в ЖК «Астра Континенталь»? • Уникальная локация 400 метров до метро, 300 метров до благоустроенной набережной • Самодостаточный квартал со всей инфраструктурой в 3-х км от центра • Впечатляющий объем благоустройства: 30 000 кв. метров рекреационных зон с променадом и гейзерными фонтанами • Масштабный парк «Город Спорта»



2е-комнатная, 36.86м²

- Кол-во комнат **1**
- Этаж **3 из 11**
- Общая площадь **36.86м²**
- Жилая площадь **10.25м²**





Move.ru - вся недвижимость России