

🕒 Создано: 14.04.2026 в 23:12

🔄 Обновлено: 14.04.2026 в 22:56

СТАТУС, СТАТУС

79811313054

**Санкт-Петербург, улица Лидии Зверевой,
5к1**

9 500 000 ₹

Санкт-Петербург, улица Лидии Зверевой, 5к1

Округ

[СПБ, Приморский район](#)

Квартира

Количество комнат

1

Жилая площадь

15.9 м²

Площадь кухни

8.4 м²

Общая площадь

36.8 м²

Этаж

21/25

Детали объекта

Тип сделки

Продам

Раздел

[Квартиры](#)

Тип балкона

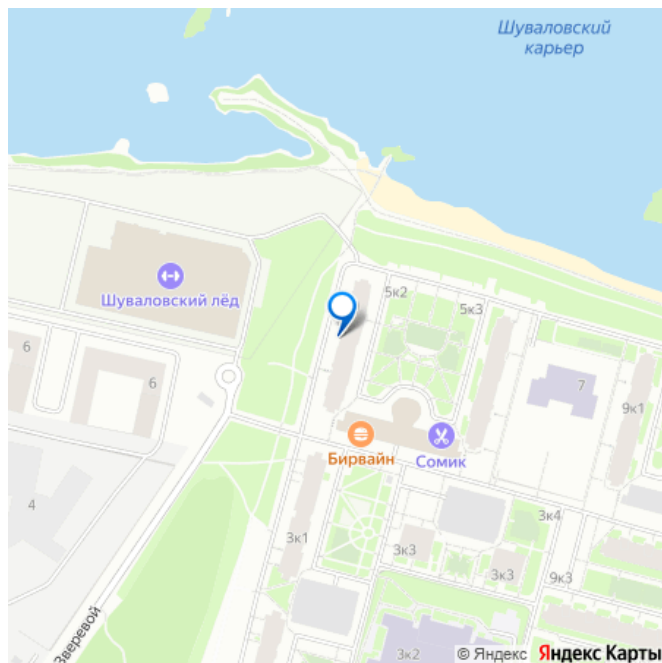
балкон

Квартира в новостройке

да

Год сдачи

для заметок



Покупка в ипотеку

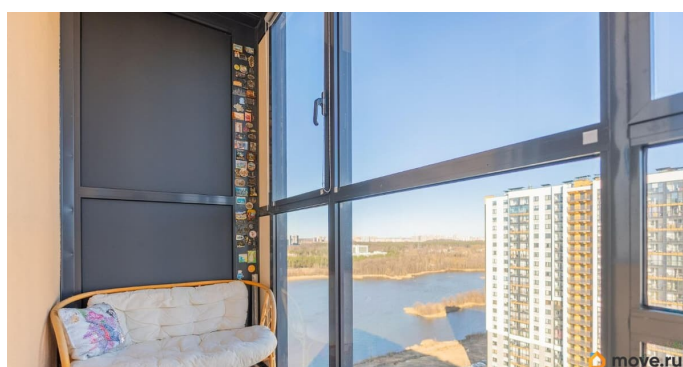
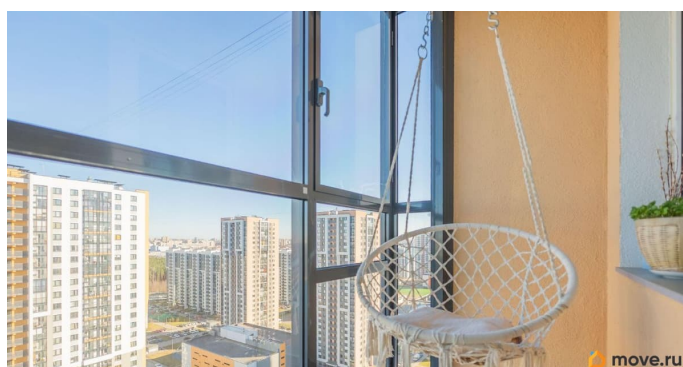
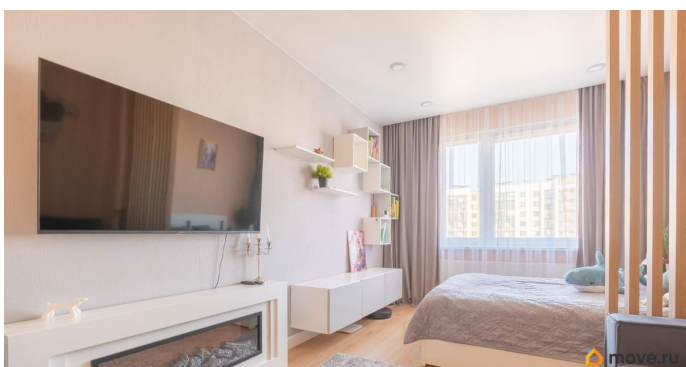
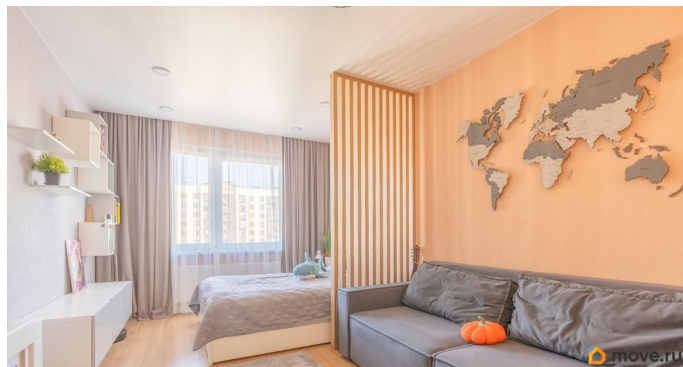
да

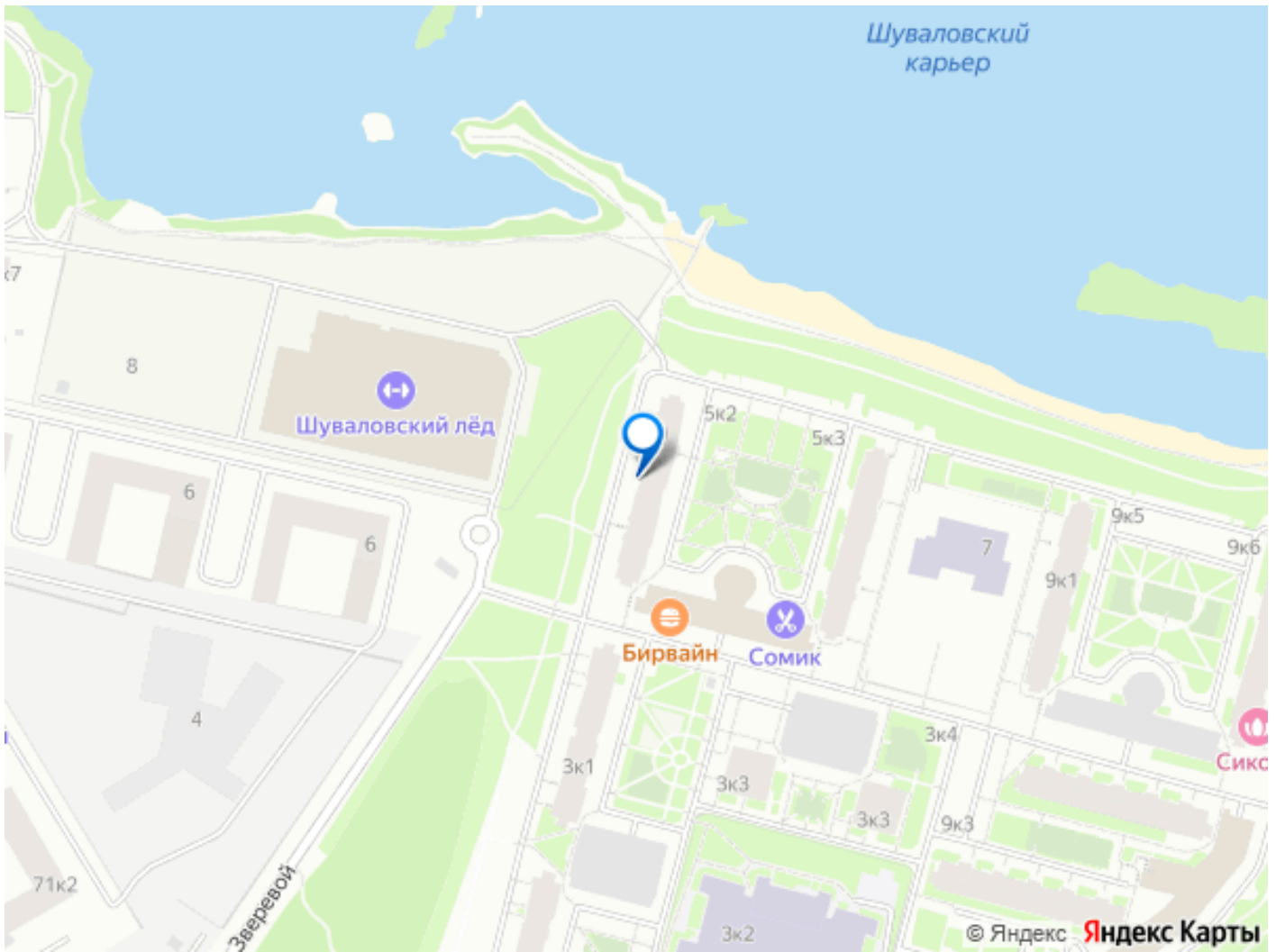
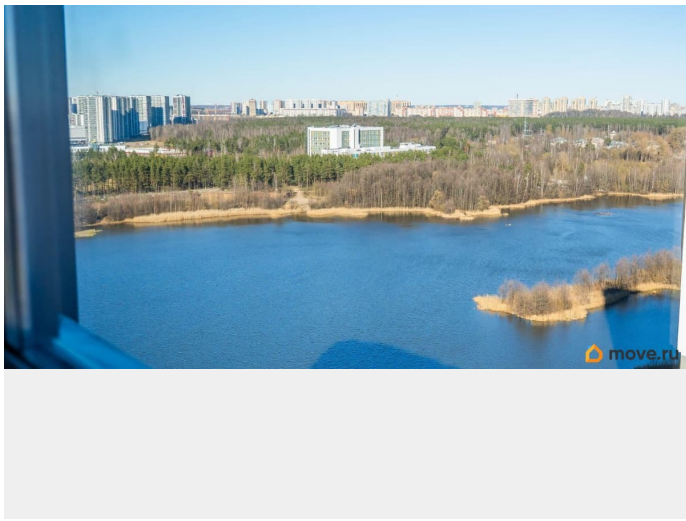
возможна ипотека, лифт

Описание

Есть квартиры, которые просто нормальные. А есть те, куда заходишь — и понимаешь: вот здесь комфортно жить. Это как раз такой вариант. О квартире: — Полноценная 1-комнатная планировка — Просторная кухня с обеденной зоной — Установлен качественный кухонный гарнитур со встроенной техникой — Светлая жилая комната с грамотным зонированием: отдельно зона сна и отдыха — Продуманное хранение: встроенные шкафы в прихожей — Аккуратный санузел в светлых тонах Интерьер выполнен в спокойной современной гамме — ничего лишнего, всё чисто и аккуратно. Можно заехать и жить без дополнительных вложений. Главное, за что любят эту квартиру — вид. Большая застеклённая лоджия с панорамой на воду. Это не окно во двор, а полноценное ощущение пространства: свет, воздух и открытая перспектива. Можно сделать лаунж-зону, рабочее место или просто место, где приятно пить кофе утром. О доме и локации: ЖК Шуваловский — сформированный жилой квартал с уже готовой инфраструктурой: — магазины, кафе, сервисы — всё в пешей доступности — современные дворы — удобный выезд и транспортная доступность Район уже живёт, а не строится. Кому подойдёт: — для жизни — комфортный, понятный вариант без ремонта — под аренду — ликвидная планировка + вид, который всегда продаёт Такие квартиры обычно долго не лежат —

особенно с видом на воду.





Move.ru - вся недвижимость России