

Создано: 30.03.2026 в 13:51

Обновлено: 11.04.2026 в 12:32

Санкт-Петербург, Алтайская улица, 39

**20 953 193 ₺**

Санкт-Петербург, Алтайская улица, 39

Округ

[СПБ, Московский район](#)

Улица

[улица Алтайская](#)

### Квартира

Количество комнат

1

Высота потолков

3 м

Жилая площадь

16.7 м<sup>2</sup>

Общая площадь

36.94 м<sup>2</sup>

Этаж

16/24

### Детали объекта

Тип сделки

Продам

Раздел

[Квартиры](#)

Ремонт

с отделкой

Квартира в новостройке

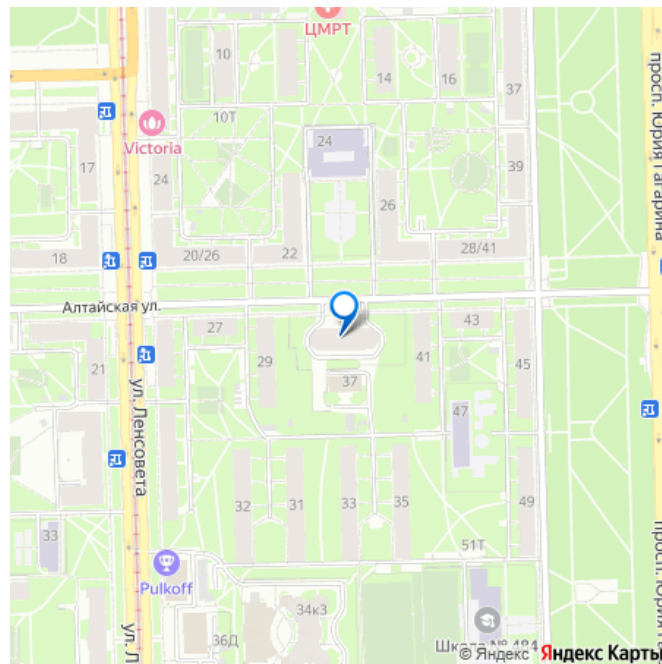
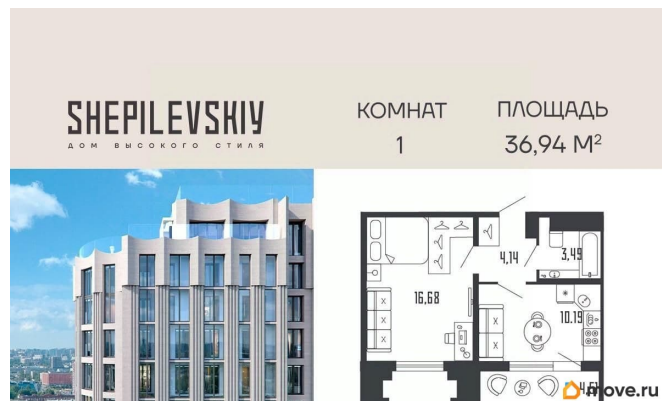
да

<https://spb.move.ru/objects/9292842671>

**Element, Element**

**79333092589**

для заметок



Год сдачи

4 квартал 2025 г.

---

Покупка в ипотеку

да

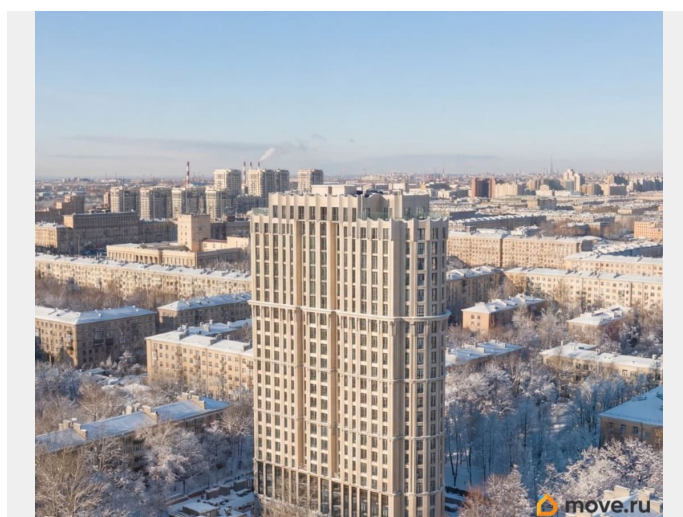
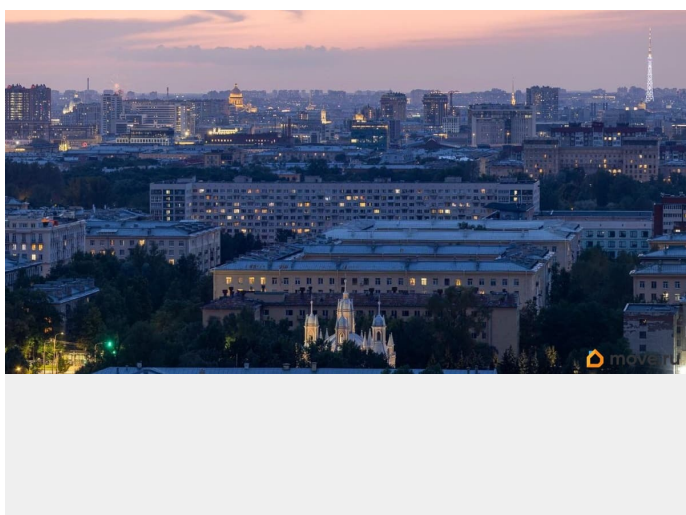
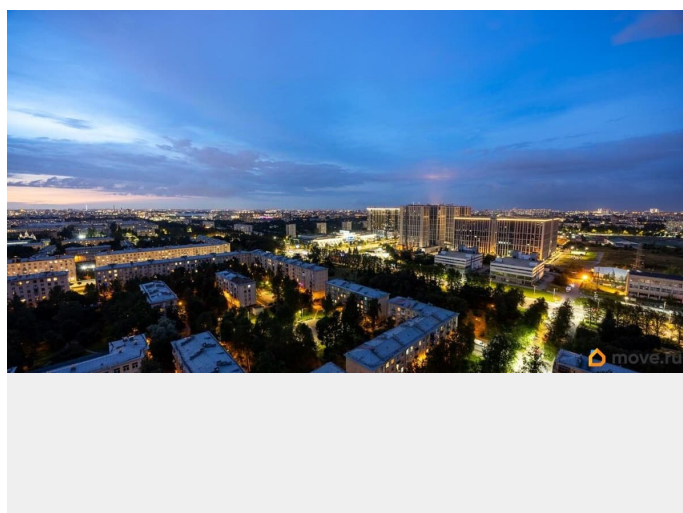
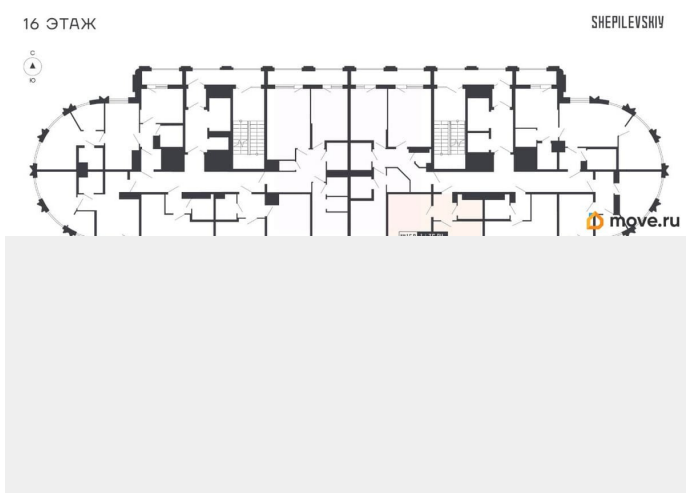
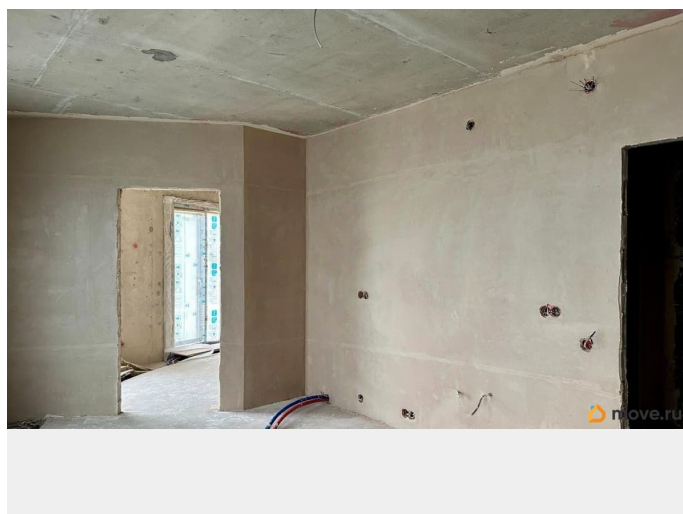
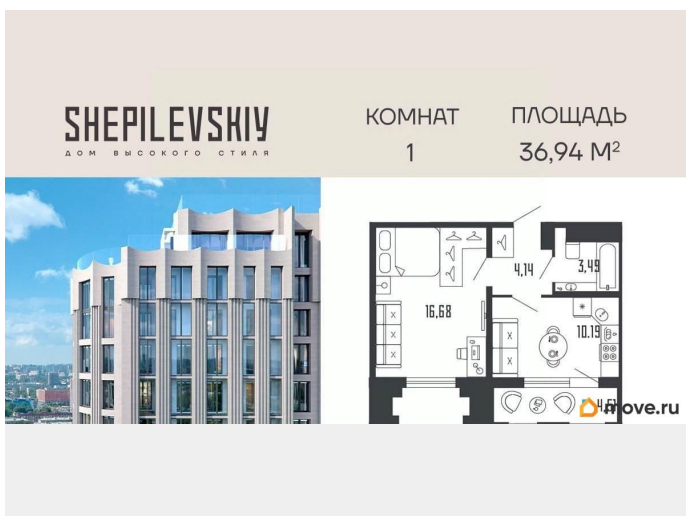
---

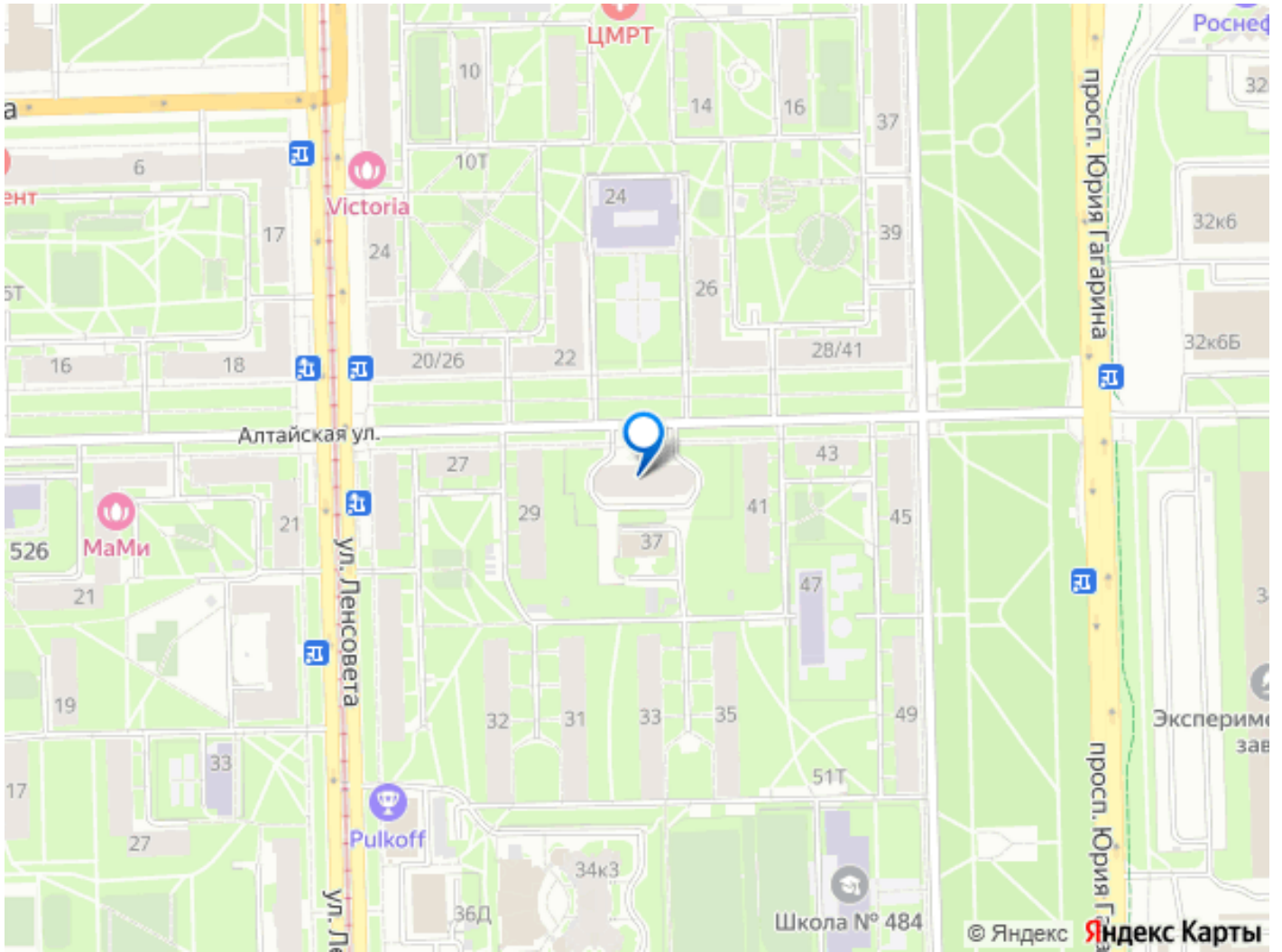
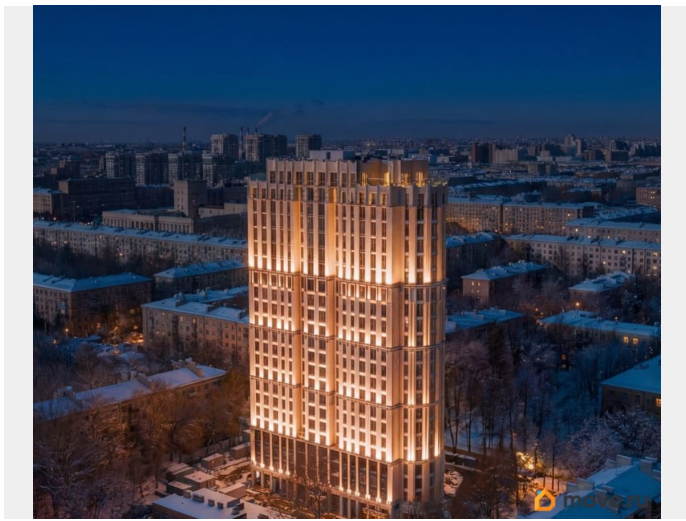
возможна ипотека, лифт

## Описание

Дом сдан! Выдаем ключи! 1-ком. квартира 158 на 16 этаже в секции 2 Дома SHEPILEVSKIY (Шепилевский) О проекте: Торжественный и величавый, Клубный дом SHEPILEVSKIY (Шепилевский) включает 184 квартиры клубного формата. Дом гармонично вписан в существующий архитектурный контекст Алтайской улицы Московском районе. Из окон большей части лотов открывается захватывающий вид на юг, север и центр Петербурга. Максимальный обзор на город достигнут и за счет больших окон высотой от 2,5 до 5 метров. SHEPILEVSKIY (Шепилевский) предлагает новое видение жизни в премиальном объекте с особым акцентом на комфорт и технологичность жилой среды. В проекте Shepilevskiy более 100 передовых решений и девелоперских идей. Среди них единая акустическая система в общественных пространствах, система «умный дом», усиленная звуко- и теплоизоляция, бесконтактный доступ в дом Face Key, считыватели номеров авто в двухуровневом подземном паркинге и многое другое. 184 квартиры; 25 этажей; Лаундж-терраса под открытым небом на 24 этаже (72 метров!); 400 м2 общественных пространств; Парадное лобби; Кинозал; Комната для спорта; Коворкинг для деловых переговоров; Детский клуб; 2 800 м2 площадь авторского сквера; 4 минуты от м. Московская; ELEMENT создаёт

инновационные жилые и коммерческие объекты в Санкт-Петербурге и Москве, которые устанавливают новые стандарты эффективной жизни в мегаполисах.





Move.ru - вся недвижимость России