

Александр Порешнев, СТАТУС
79811337314

Создано: 21.10.2025 в 19:29
Обновлено: 13.11.2025 в 12:05

Санкт-Петербург, Кирилловская улица,
11

19 400 000 ₽

Санкт-Петербург, Кирилловская улица, 11

Округ

СПБ, Центральный район

Улица

улица Кирилловская

Квартира

Количество комнат

1

Высота потолков

2.74 м

Жилая площадь

10 м²

Площадь кухни

14.8 м²

Общая площадь

36.98 м²

Этаж

8/10

Детали объекта

Тип сделки

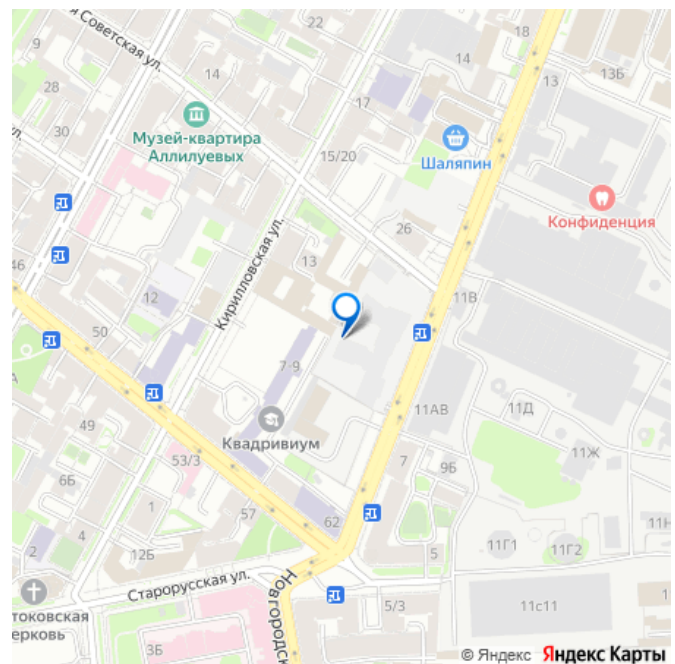
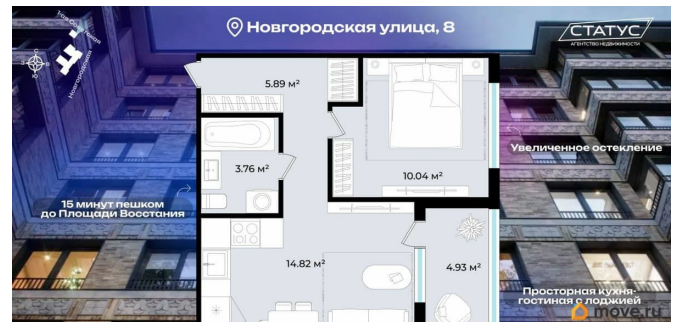
Продам

Раздел

Квартиры

Тип балкона

для заметок



лоджия

Тип санузла

совмещенный

Вид из окна

на улицу

Ремонт

без отделки

Квартира в новостройке

да

Год сдачи

2 квартал 2027 г.

Покупка в ипотеку

да

возможна ипотека, лифт, парковка

Описание

Евро-двушка в клубном доме N8

Новгородская, 8 — 15 минут пешком до

Невского проспекта Цена ниже чему у

застройщика. Возможна рассрочка. В

продаже квартира по переуступке в клубном

доме бизнес-класса в самом сердце

Петербурга. Компактная, но продуманная

евро-двушка 36,98 м² с просторной кухней-

гостиной, изолированной спальней и уютной

лоджией. Идеальный формат для жизни или

инвестиции. О квартире: Кухня-гостиная

14,82 м² — логичная, светлая, с выходом на

лоджию Спальня 10 м² — правильной формы,

с местом под гардероб Просторный санузел

Высокие потолки Увеличенное остекление —

максимум света Уютная лоджия с видом во

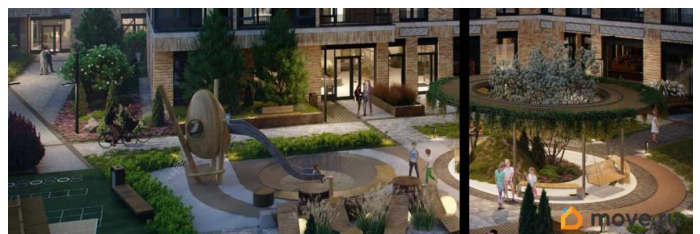
внутренний двор Без отделки — реализуйте

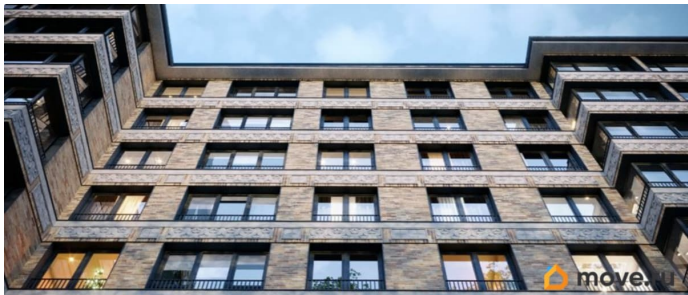
свой проект, без компромиссов О доме: ЖК

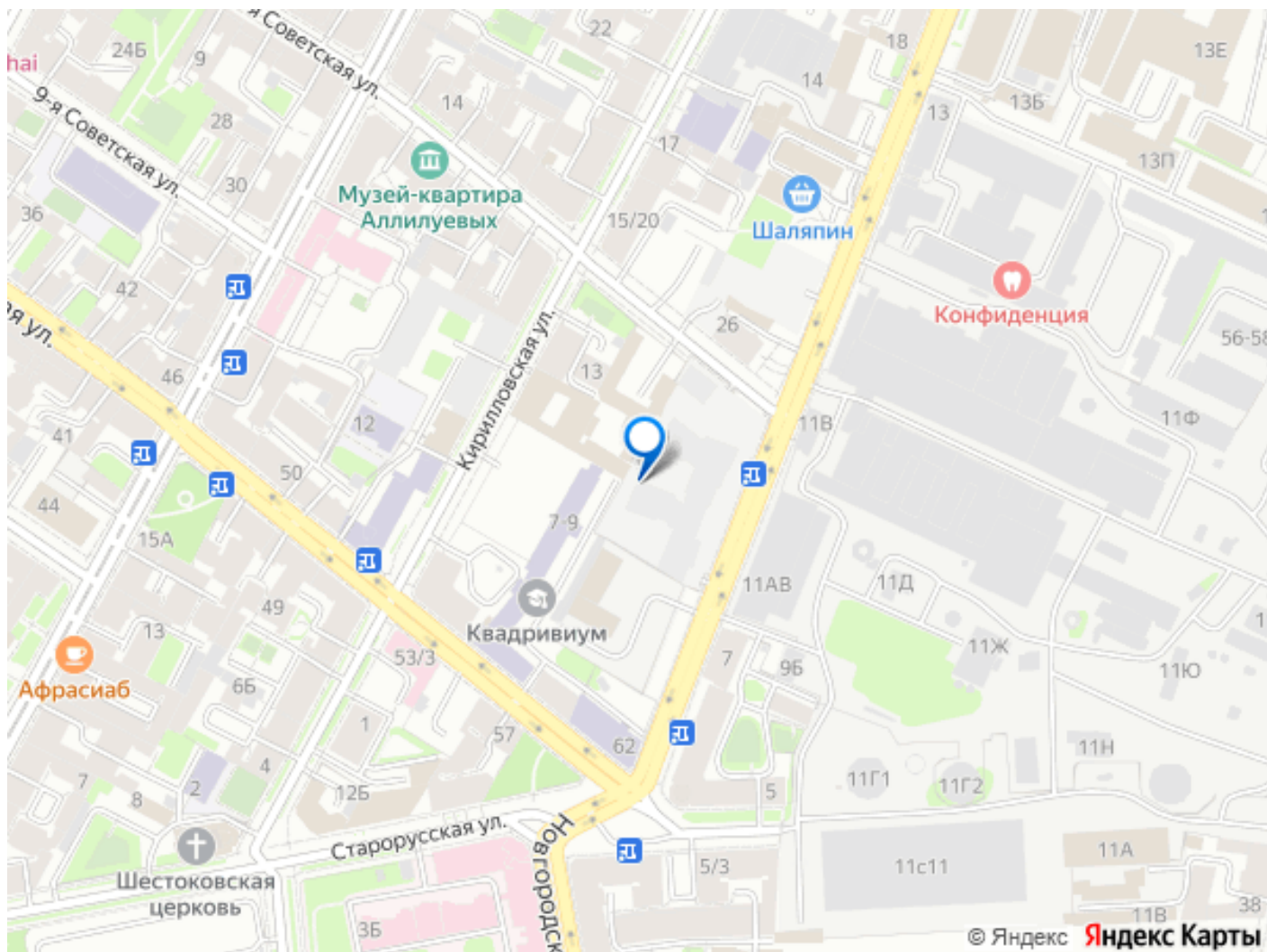
N8 — камерный клубный дом премиум-класса

на 281 квартиру, всего 34 квартиры на этаже.

Архитектура от А.Лен, интерьеры и лобби от Designic — тонкий баланс городской элегантности и приватности. На территории: Просторное дизайнерское лобби с ресепшн и арт-объектом Каминная зона — для встреч, вечеров и небольших мероприятий Детская комната с горкой и игровым комплексом Просторная колясочная с зарядками для самокатов и электровелосипедов Умные системы доступа, единое приложение и цифровая экосистема Подземный паркинг с лифтом, зарядки для электрокаров Придомовая территория: Здесь действительно хочется проводить время. Во внутреннем дворе — дизайнерская пергола с качелями, вечерняя подсветка, арт-объекты и зелень. Детская площадка в виде гигантского яйца, песочница, спортивная зона и даже зона с Prama-сессиями — тренировки в интерактивном формате. Локация: Тихий уголок Петроградского района — Новгородская, 8 До Невского проспекта — 1015 минут пешком Пoblзости парки, скверы, кофейни, бутики, фитнес и медицина Удобный выезд на КАД и ЗСД Пешком до Московского вокзала и Площади Александра Невского Это не просто квартира — это право на стильную жизнь в знаковом доме Петербурга. Формат, которого больше не будет.







Move.ru - вся недвижимость России