

Собственник

79893362908

Санкт-Петербург, улица Плесецкая, 24

9 900 000 ₽

Санкт-Петербург, улица Плесецкая, 24

Округ

[СПБ, Приморский район](#)

Улица

[улица Плесецкая](#)

Квартира

Количество комнат

1

Высота потолков

2.75 м

Жилая площадь

11.3 м²

Площадь кухни

14 м²

Общая площадь

36.9 м²

Этаж

10/17

Детали объекта

Тип сделки

Продам

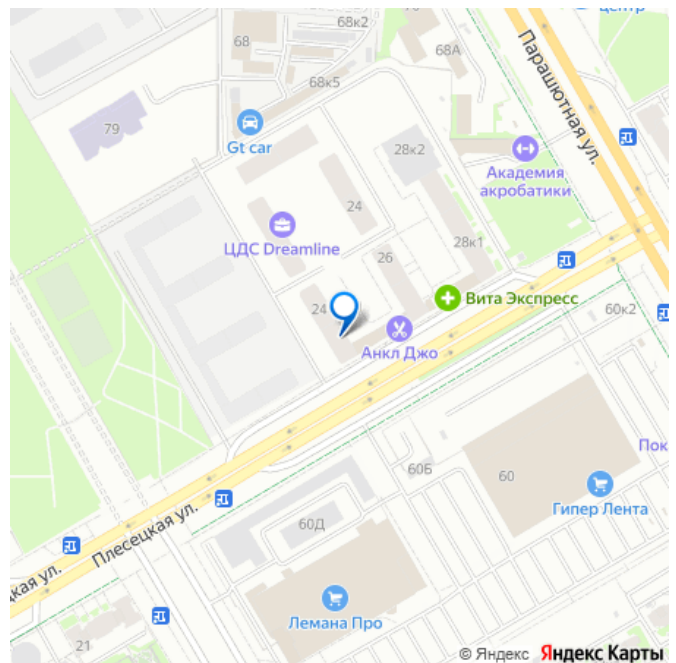
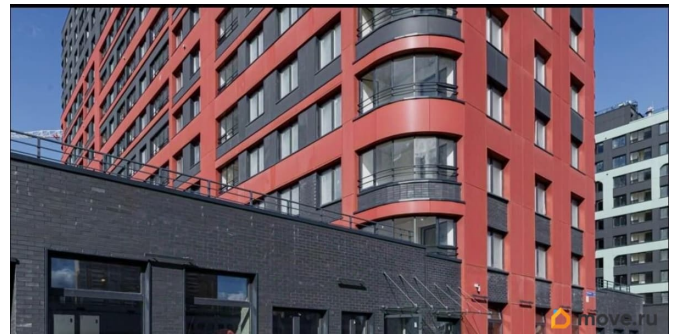
Раздел

[Квартиры](#)

Тип балкона

лоджия

для заметок



Тип санузла

совмещенный

Вид из окна

на улицу

Ремонт

евро

Квартира в новостройке

да

Год сдачи

1 квартал 2025 г.

Покупка в ипотеку

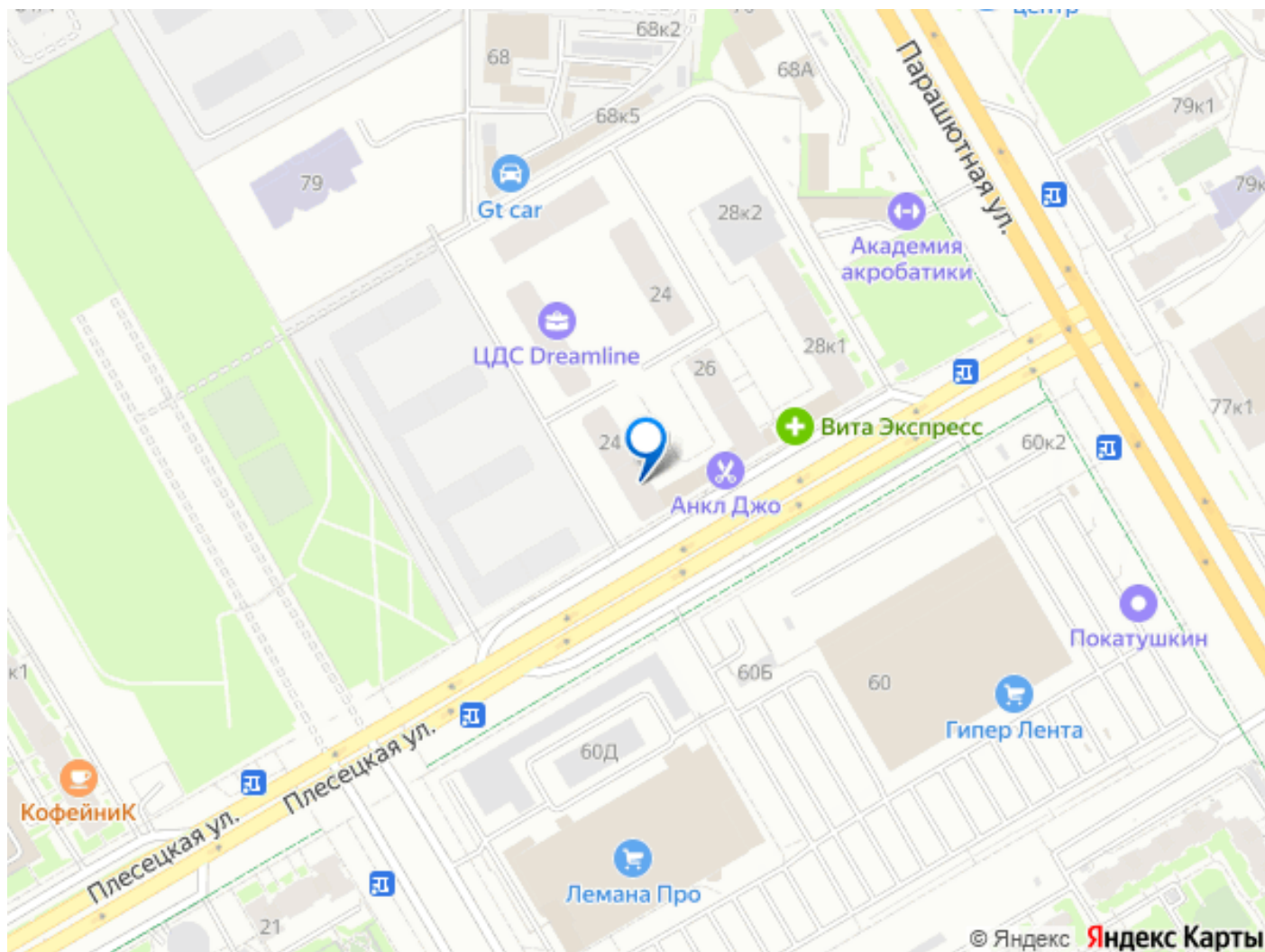
да

возможна ипотека, парковка

Описание

Актив, который растёт в цене! Хорошая квартира- это долгосрочный актив, который со временем только растет в цене, а не теряет. Именно такая квартира предлагается к продаже. Новая современная 2е квартира , расположенная на 10 этаже монолитного дома новой постройки (2025 год). ПРО ДОМ: ЖК» Дримлайн», дом комфорт класса, отмечен наградой премии ТОП ЖК-2025. Авторская концепция благоустройства, это - Закрытые дворы, без машин - Идеальная площадка для детей, это закрытая песочница для игр в любую погоду - Реакционные зоны, это два зелёных парка - Фитнес парк, это всё для спорта - Лаундж парк, это игровые площадки, беседки, скамейки. Территория двора огорожена, вход по электронному ключу. По всей территории ЖК ведётся видеонаблюдение. Единая социальная среда, соседи с достатком выше среднего по городу. ПРО КВАРТИРУ: Полная чистовая отделка. На

стенах обои, пол - ламинат, установлены межкомнатные двери. В ванной комнате установлены смесители Damixa, на стенах и на полу плитка, полотенцесушитель. Для подсветки зеркала в ванной комнате предусмотрена электропроводка. Общая площадь квартиры с учётом застеленной лоджии 36,9 м². Современная планировка включает в себя просторную кухню-гостиную с выделенной нишей, площадью 14,10 квадратных метров, которая станет идеальным местом для семейных ужинов. Спальня составляет 11,3 квадратных метров. Большая, широкая лоджия 3,8 м, с установленной розеткой и светильником. В квартире выполнена разводка системы отопления по полу. Из окон открывается панорамный вид на Шуваловский лес и город, что крайне редко встречается в плотной застройке мегаполиса. В пешей доступности поликлиника, школа, торговые центры и парки. В ближайшем будущем, буквально в 1,3 километре (16 минут пешком) будет новая станция метро «Каменка», строительство идёт полным ходом, что безусловно отразится на стоимости квадратного метра жилья. Купите себе готовую квартиру в новом монолитном доме, с хорошей инфраструктурой, удобным расположением и серьезным потенциалом для роста в цене. Эта квартира - Ваш выгодный актив.



Move.ru - вся недвижимость России