

Создано: 16.09.2025 в 15:57

Обновлено: 17.01.2026 в 16:16

<https://spb.move.ru/objects/9286148575>

Агент

**79817800296**

**Санкт-Петербург, Манчестерская улица,  
5к1**

**16 000 000 ₽**

Санкт-Петербург, Манчестерская улица, 5к1

Округ

[СПБ, Выборгский район](#)

Улица

[улица Манчестерская](#)

## Квартира

Количество комнат

1

Высота потолков

3 м

Жилая площадь

12.7 м<sup>2</sup>

Площадь кухни

14.8 м<sup>2</sup>

Общая площадь

36.9 м<sup>2</sup>

Этаж

9/10

## Детали объекта

Тип сделки

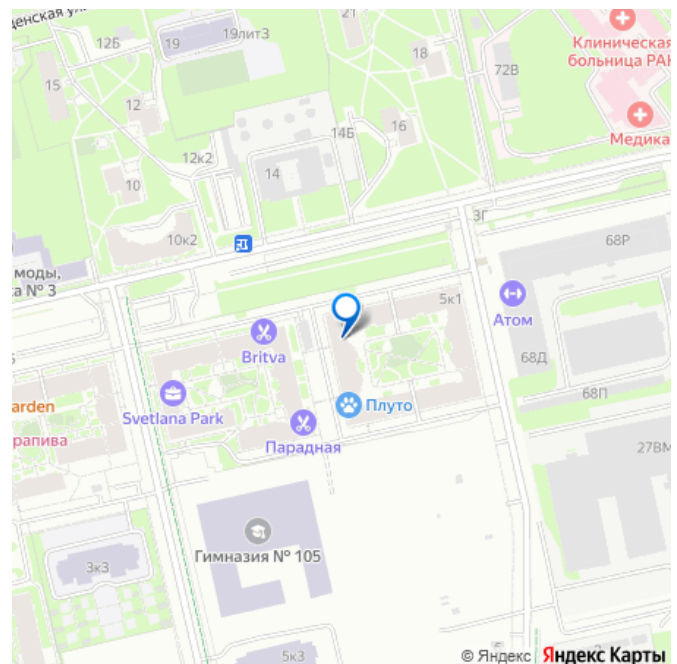
Продам

Раздел

[Квартиры](#)

Тип балкона

для заметок



балкон

Тип санузла

совмещенный

Вид из окна

на улицу

Ремонт

дизайнерский

Квартира в новостройке

да

Год сдачи

2 квартал 2023 г.

Покупка в ипотеку

да

возможна ипотека, лифт, парковка

## Описание

Продается уютная и светлая, теплая однокомнатная ( 2Е) квартира в Жилом Комплексе бизнес-класса Светлана Парк в шаговой доступности от метро.

Эргономичная европланировка (площадь 36,9 м2 без учета балкона). Вид на город, что позволит любоваться прекрасными рассветами! В квартире выполнен качественный ремонт с использованием современных строительных материалов. Квартира оснащена мебелью и техникой, которая остается новому собственнику. Кухонный гарнитур и бытовая техника: встроенный духовой шкаф, встроенная микроволновая печь, посудомоечная машина, вытяжка, стиральная машина, холодильник.

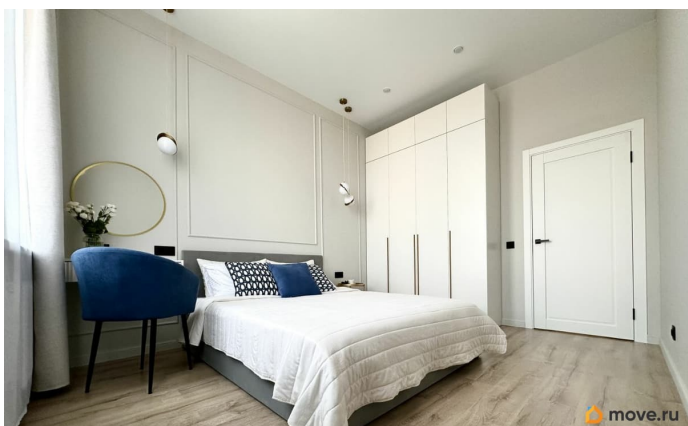
Квартира полностью укомплектована.

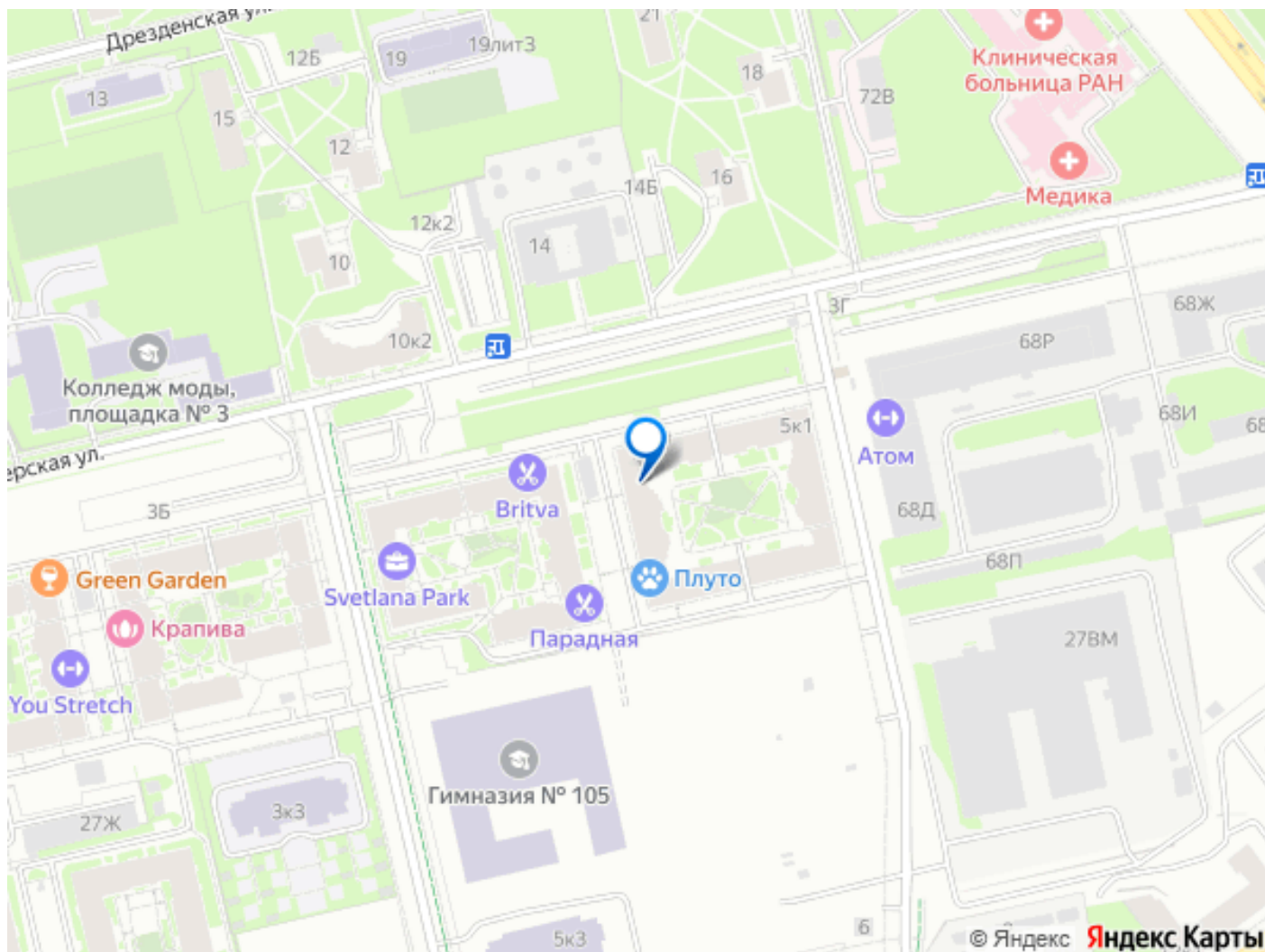
Заезжай и живи! Преимущества: 1.

Увеличенные окна; 2. Мало квартир на этаже-4; 3. Двор без машин. Камеры по

периметру, что немаловажно для вашей безопасности; 4. Безукоризненная работа УК, сотрудники которой всегда на связи и любые вопросы решают быстро и качественно; 5. Подземный паркинг. Лифт в паркинг. Хорошо развита инфраструктура: Транспортная: За 15 минут пешком можно дойти до станции метро Удельная; За 30 минут пешком можно дойти до станции метро Пионерская; В шаговой доступности остановки общественного транспорта; Дорога от парковки до выезда на ЗСД на автомобиле займет около 10 минут; До центра и Петроградки вы сможете добраться за 15-20 минут на транспорте. Социальная: Все необходимое для жизни на самом высоком уровне уже есть рядом: 1. Престижные школы; 2. Премиальные рестораны 3. Лучшие медицинские центры. 4. Рядом знаковые зеленые парки: Сосновка, Удельный. Один взрослый собственник. Никто не прописан. Звоните и приходите на просмотры!







Move.ru - вся недвижимость России