

Анна Викторова, Анна Викторова

79893572290

Создано: 12.09.2024 в 16:12

Обновлено: 23.12.2025 в 11:55

Санкт-Петербург, Туристская улица, 22

8 450 000 ₽

Санкт-Петербург, Туристская улица, 22

Округ

СПБ, Приморский район

Улица

улица Туристская

Квартира

Количество комнат

1

Высота потолков

2.7 м

Жилая площадь

17 м²

Площадь кухни

10 м²

Общая площадь

36 м²

Этаж

1/17

Детали объекта

Тип сделки

Продам

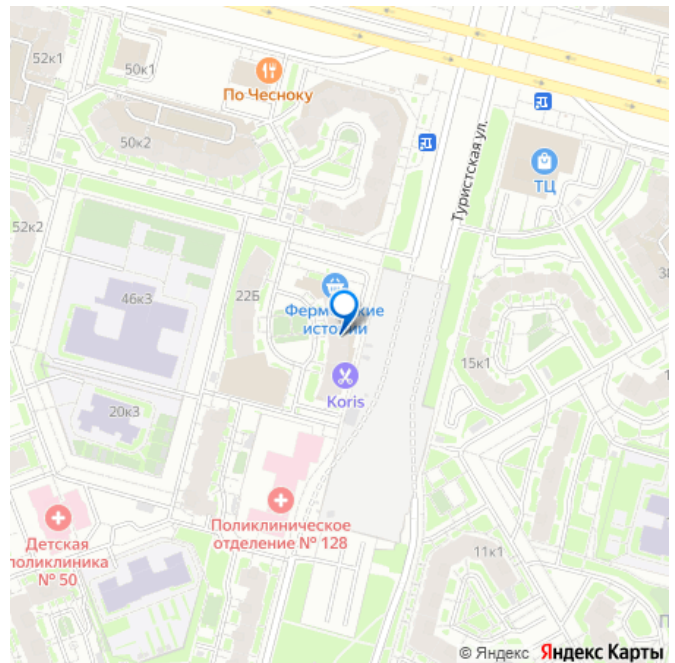
Раздел

Квартиры

Тип балкона

балкон

для заметок



Тип санузла

совмещенный

Вид из окна

на улицу

Ремонт

косметический

Квартира в новостройке

да

Год сдачи

2 квартал 2013 г.

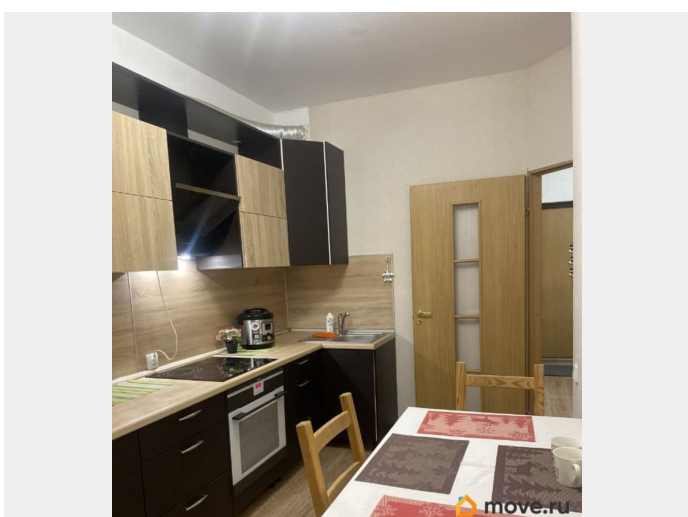
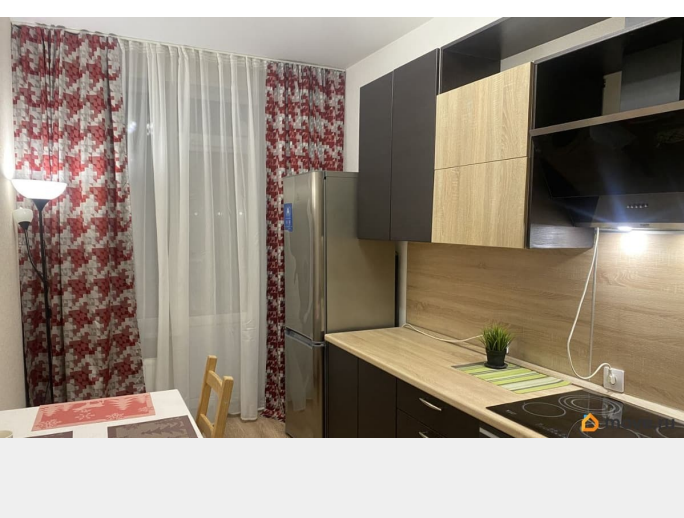
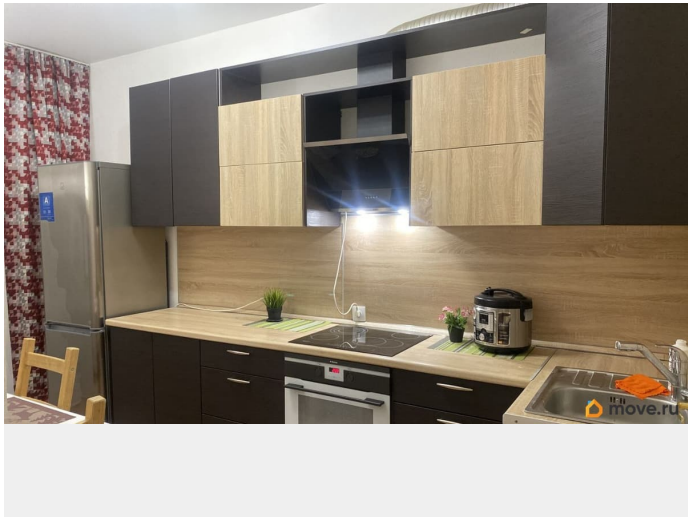
Покупка в ипотеку

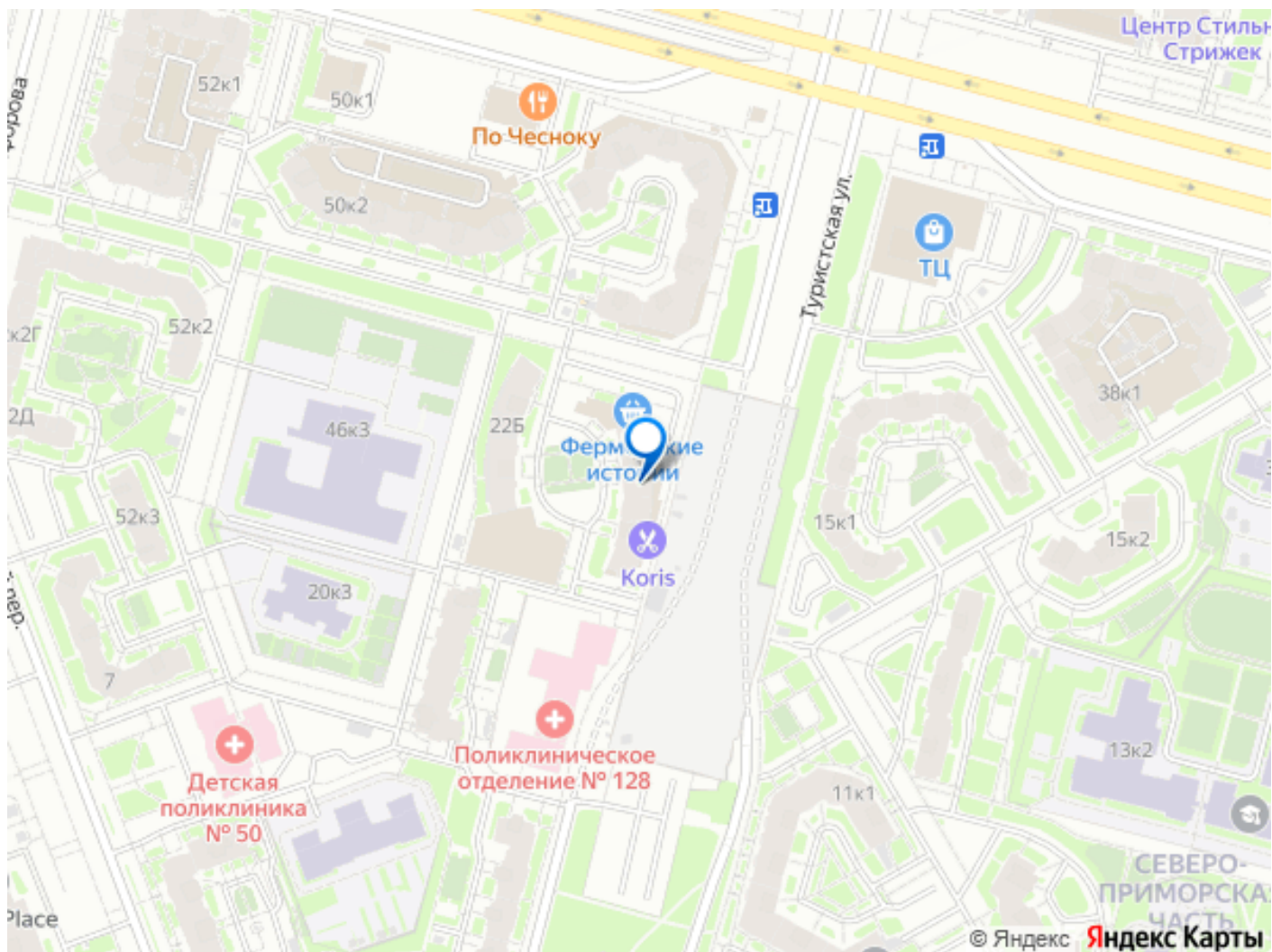
да

возможна ипотека, лифт, парковка

Описание

Близость к м. Беговая. В 2029 м. Богатырская 5 мин пешком. Ж/Д станция Яхтенная 15 м.пешком. Приморский р-н. ЖК «Марсель» дом Комфорт класса Застройщик Setl Group. Кирпич-монолит. В продаже просторная квартира, высокий 1-й этаж, ЗБ 5кв.м. Мебель ИКЕА +техника, можно заехать и жить. Прямая продажа, 1 собственник 1989 г.р., никто не прописан, приобреталось не в браке. Без обременений/без банкротства/без арестов/без маткапа, более 10 лет в Собственности. Без перепланировок. Полный пакет документов. Парк 300 Летия. Лахта Центр с набережной. Развитая инфраструктура. Магазины, Фитнес центры, Детские учреждения, Банк, ТЦ, Медицинские центры и многое другое для комфортного проживания в данной локации. Высокая транспортная доступность. До центра СПб 30 мин на машине или метро. Залив. ЗСД. Отвечу на интересующие Вас вопросы.





Move.ru - вся недвижимость России