

🕒 Создано: 22.12.2025 в 16:12

Обновлено: 02.02.2026 в 14:12

**Санкт-Петербург, Свердловская
набережная, 60**

7 300 000 ₽

Санкт-Петербург, Свердловская набережная, 60

Округ

[СПБ, Красногвардейский район](#)

Квартира

Количество комнат

1

Высота потолков

2.6 м

Площадь кухни

8.4 м²

Общая площадь

36 м²

Этаж

2/9

Детали объекта

Тип сделки

Продам

Раздел

[Квартиры](#)

Тип санузла

раздельный

Вид из окна

во двор

Ремонт

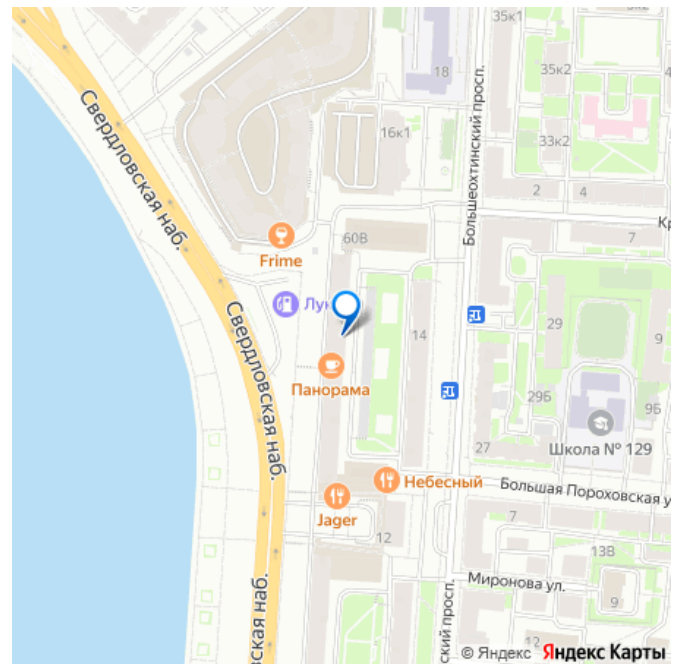
<https://spb.move.ru/objects/9287592073>

Виталий Михайлович Полухин, Этажи

Санкт-Петербург

79117854160

для заметок



Покупка в ипотеку

да

возможна ипотека, лифт, парковка

Описание

Продается уютная однокомнатная квартира в «Доме на набережной», в излучине Невы, напротив Смольного собора Общая ПЛОЩАДЬ квартиры 36 кв.м. - Комната — 20,9 кв.м. - Санузел раздельный - Кухня — 8,4 кв.м. - Высота потолков - 2.6 м. В КВАРТИРЕ: - Косметический ремонт, полностью заменена сантехника, электрика, тёплые полы! - Мебель и техника - в подарок или по согласованию! - Пол: ламинат и плитка - Санузел: ванная, качественная сантехника - Окна во двор обеспечивают тишину, уменьшают количество пыли и загазованность! ДОМ: - Дом: 1969-го года постройки - Тип: кирпичный - Лифт: 1 пассажирский - Для автомобилистов предусмотрена открытая парковка МЕСТОПОЛОЖЕНИЕ: - Ближайшие станции метро: «Площадь Ленина», «Новочеркасская», «Площадь Восстания» - 30 минут на общественном транспорте - Быстрый выезд на КАД - 20 минут - Рядом Набережная излучины Невы с видом на «ансамбль Смольного монастыря», «Сад Нева», «Георгиевский сквер», «Полюстровский парк» - До Центра города всего 10 минут на транспорте - недалеко от ЖК расположен ТРЦ «Охта Молл» - В пешей доступности общеобразовательные школы, детские сады, аптеки и поликлиники - Развитая инфраструктура района. Рядом есть все, что необходимо для комфортной жизни! ЮРИДИЧЕСКАЯ составляющая: -

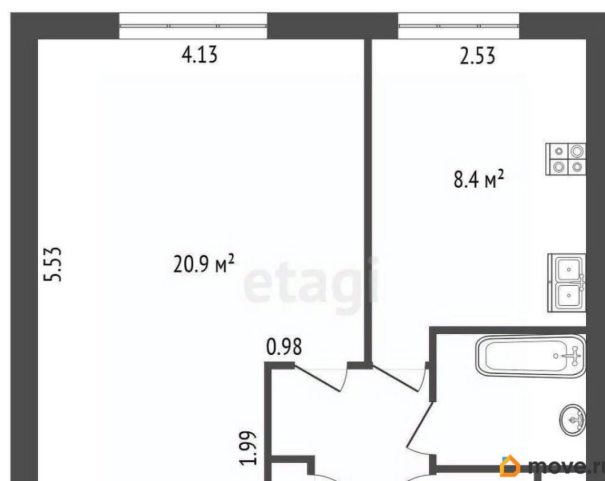
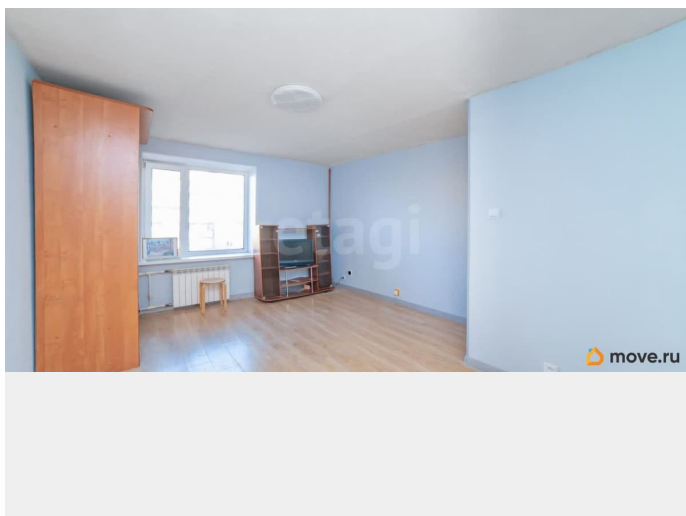
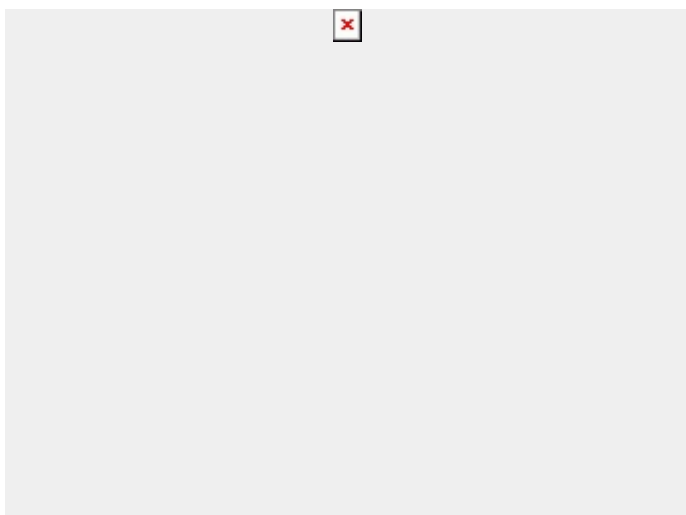
Собственность более 5 лет, один собственник

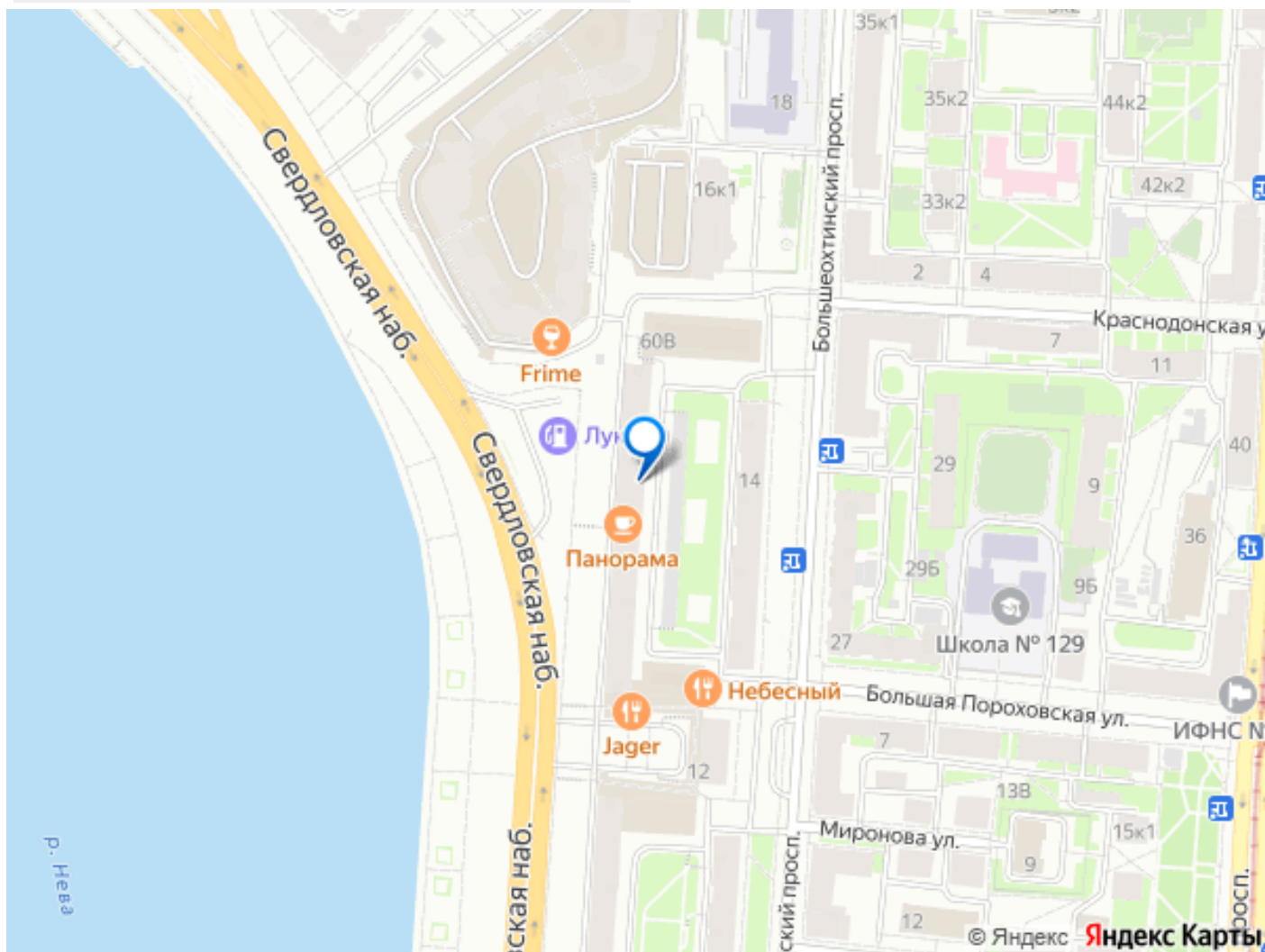
- Обременений нет - Без задолженностей по

КУ - Подходит под ипотеку, материнский

капитал и субсидии Код пользователя:

174719 Номер в базе: 8886950





Move.ru - вся недвижимость России