

Создано: 06.01.2026 в 15:03

Обновлено: 02.02.2026 в 11:10

https://spb.move.ru/objects/9287838013

Евгения Найденова, Владис Аврора

79111792654

Санкт-Петербург, Прилукская улица, 35

7 800 000 ₽

Санкт-Петербург, Прилукская улица, 35

Округ

[СПБ, Фрунзенский район](#)

Улица

[улица Прилукская](#)

Квартира

Количество комнат

1

Высота потолков

4.2 м

Жилая площадь

18 м²

Площадь кухни

10 м²

Общая площадь

36 м²

Этаж

3/6

Детали объекта

Тип сделки

Продам

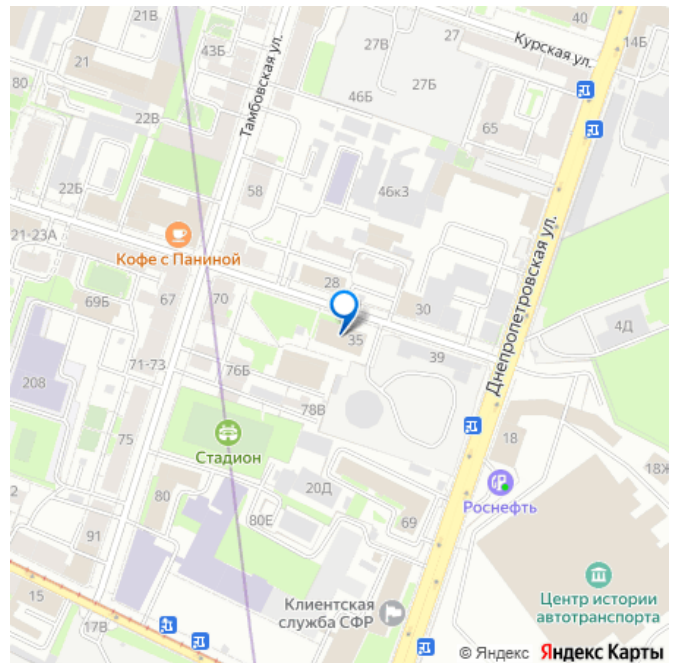
Раздел

[Квартиры](#)

Тип санузла

совмещенный

для заметок



Вид из окна

на улицу

Ремонт

евро

Квартира в новостройке

да

Покупка в ипотеку

да

возможна ипотека, лифт, парковка

Описание

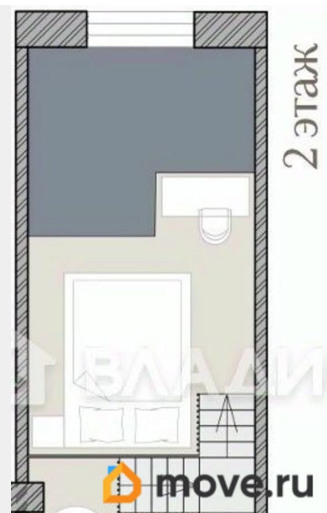
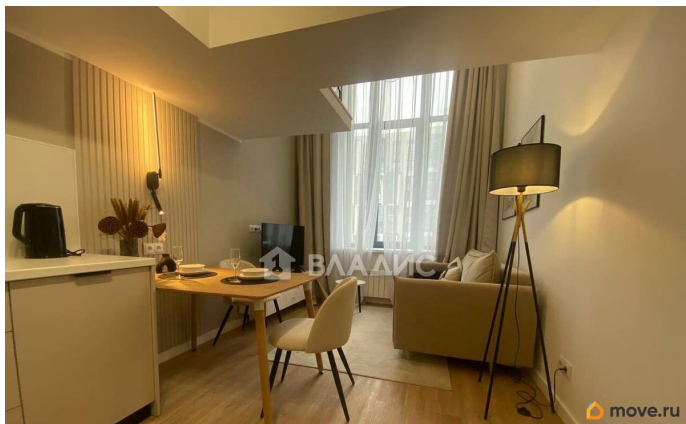
Код объекта: 1828412. Описание Доходный отель Номер оформляется в собственность! Вы становитесь полноправным владельцем. «Номер в отеле - это коммерческая недвижимость. Действуют стандартные условия ипотеки для вторичного жилья. Цена указана за черновую отделку !

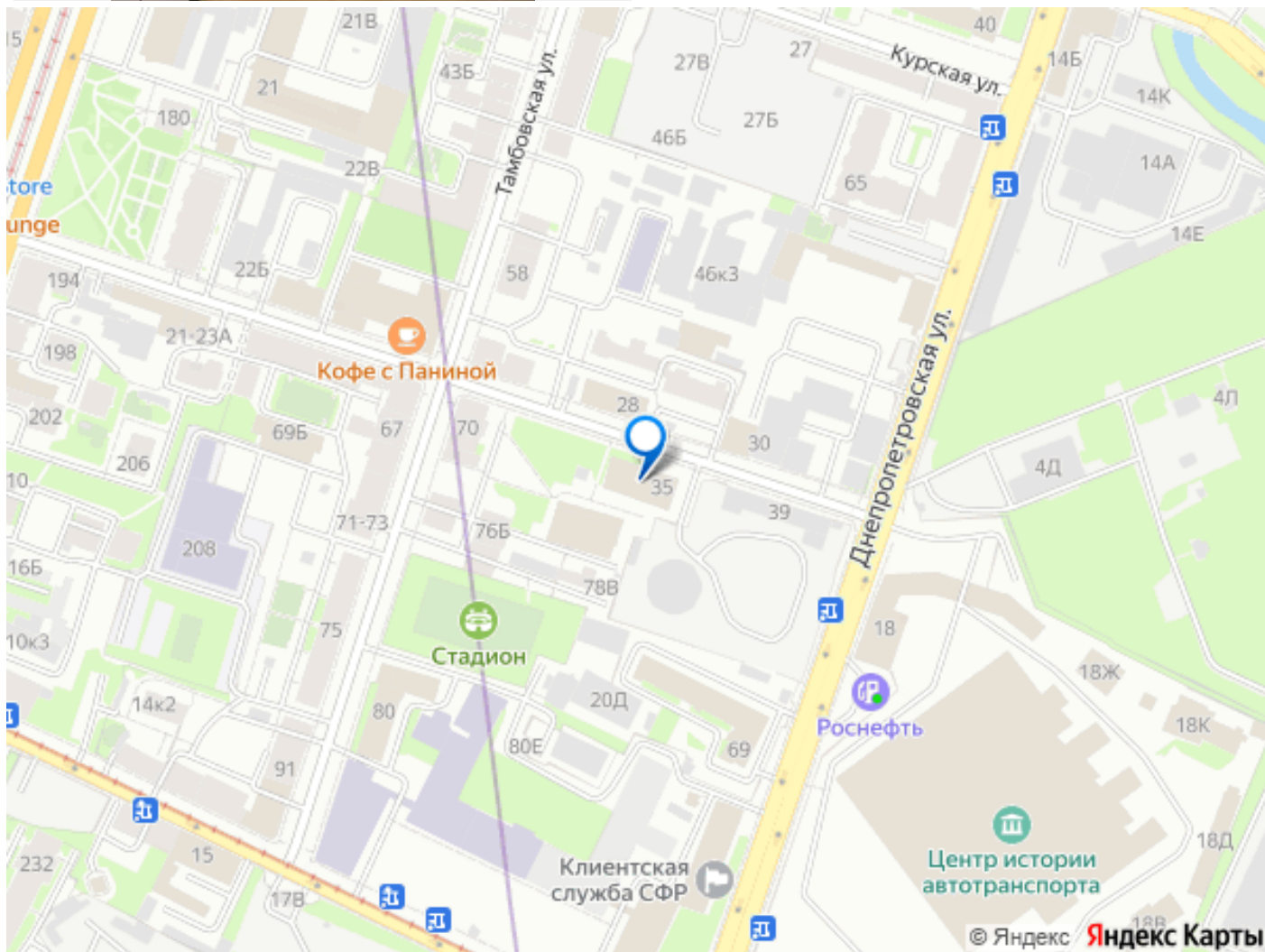
КОМПЛЕКТАЦИЯ • Электрическая разводка, щиток, счетчик • Счетчики горячего и холодного водоснабжения • Смонтированные стояки канализации и водопровода • Стеклопакеты, откосы, подоконники • Входная и межкомнатные двери • Стены, перегородки оштукатурены, окрашены • Потолки окрашенные • Полы с укладкой кварц винилом/ламинатом • Сан. узел выложен плиткой с установленными сан. техническими приборами Чистовая отделка включает в себя: 2. ЧИСТОВАЯ •

Стеклопакеты, откосы, подоконники • Входная и межкомнатные двери • Стены, перегородки оштукатурены, окрашены • Потолки окрашены • Полы с укладкой кварц винилом/ламинатом • Сан.узел выложен плиткой с установленными сан.техническими приборами • Электрическая разводка, щиток,

счетчик • Счетчики горячего и холодного водоснабжения • Смонтированные стояки канализации и водопровода с запорной арматурой • Трубная разводка в санузле • Облицовка лестницы • Установлено стеклянное ограждение на втором этаже ИЗ НАПОЛНЕНИЯ: • Вешалка в прихожую • Зеркало в полный рост • Встроенная мебель на заказ • Шкаф настенный кухонный • Шкаф напольный кухонный • Встроенный шкаф2 этаж • Стол обеденный • Смеситель • Холодильник • СВЧ • Вытяжка • Стул обеденный (2 в комплекте) • Диван • Журнальный стол • Телевизор • Картина в рамках • Карниз • Зеркала с/у • Раковина в с/у • Смесители набор • Тумба вс/у • Фен • Кровать • Матрас • Прикроватная тумба • Шторы2шт • Тюль • Стиральная машина • Душевое ограждение это комфортные двухэтажные номера для постоянного проживания или инвестиций (сдачи в аренду) . Если в апартаменты никто не заселится? - применяется котловой метод распределения дохода в управлении. Этот метод позволяет равномерно распределить прибыль между всеми участниками, в не зависимости от заселения . ДОХОДНОСТЬ Годовой доход студии: 1 140 000 ? Среднегодовая загрузка: 90% Среднемесячный доход студии: 95 000 ? *Показатели очищены от расходов на операционную деятельность и выплат в УК ПРЕИМУЩЕСТВА: - Инфраструктура района. Разнообразие ресторанов, кафе, магазинов, больницы и учебных заведений. -Один из самых экологически чистых районов Санкт-Петербурга с разнообразием зеленых зон для прогулок и отдыха, а также выходом к Финскому заливу. - Различные варианты оплаты. Варианты оплаты: ипотека, наличные , рассрочка ИПОТЕКА РАССРОЧКА Преимущества для инвесторов: Земля

переведена в «гостиничное назначение». Это значит, что налог на апартаменты составит не 2%, а 0,3% от кадастровой стоимости. Есть все разрешения и кадастры.(включая вторые этажи номер). Это значит, что вы становитесь СОБСТВЕННИКОМ конкретных апартаментов, а не покупаете «долю».





Move.ru - вся недвижимость России