

**Санкт-Петербург, Будапештская улица,
2к1**

11 500 000 ₽

Санкт-Петербург, Будапештская улица, 2к1

Округ

[СПБ, Фрунзенский район](#)

Улица

[улица Будапештская](#)

Квартира

Количество комнат

1

Жилая площадь

14.4 м²

Площадь кухни

10.2 м²

Общая площадь

36 м²

Этаж

19/20

Детали объекта

Тип сделки

Продам

Раздел

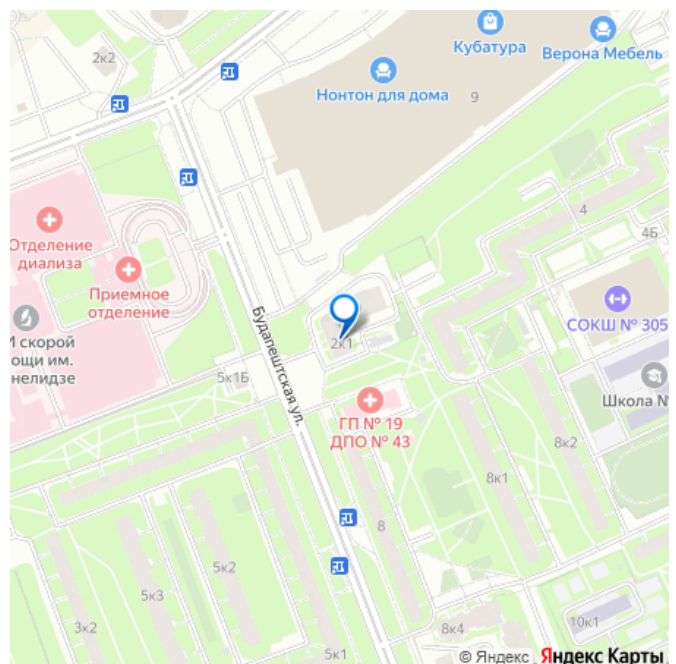
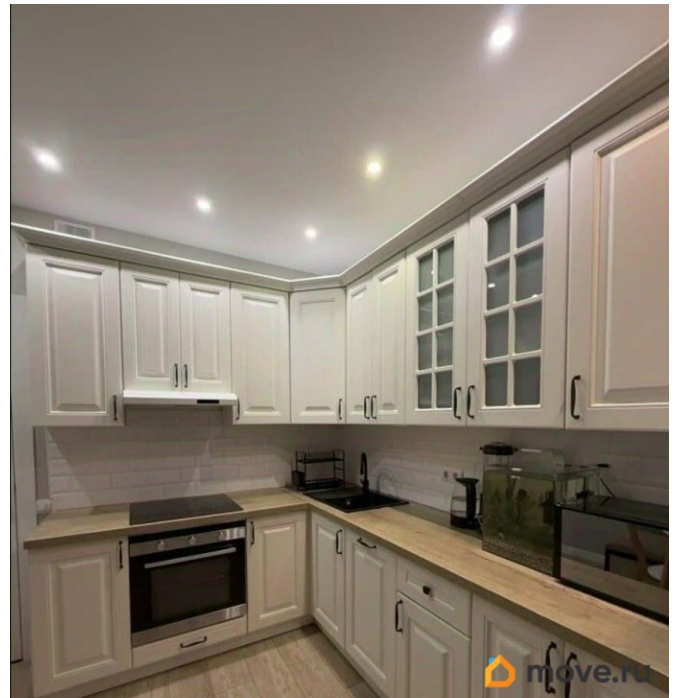
[Квартиры](#)

Тип балкона

балкон

Тип санузла

для заметок



раздельный

Ремонт

косметический

Квартира в новостройке

да

Год сдачи

2 квартал 2019 г.

Покупка в ипотеку

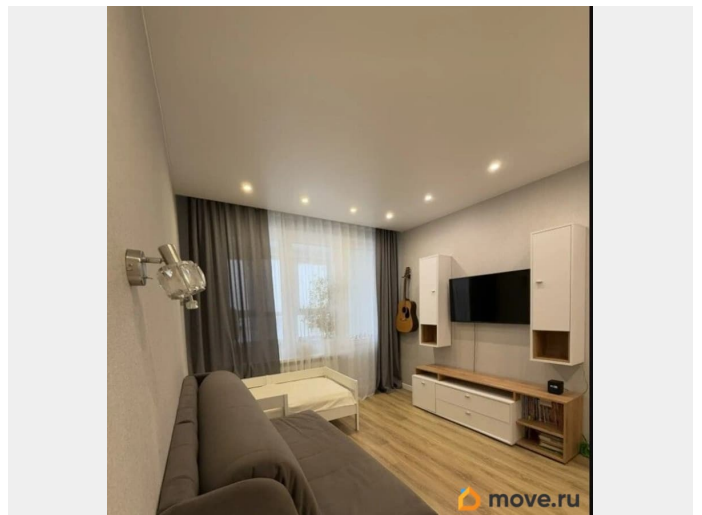
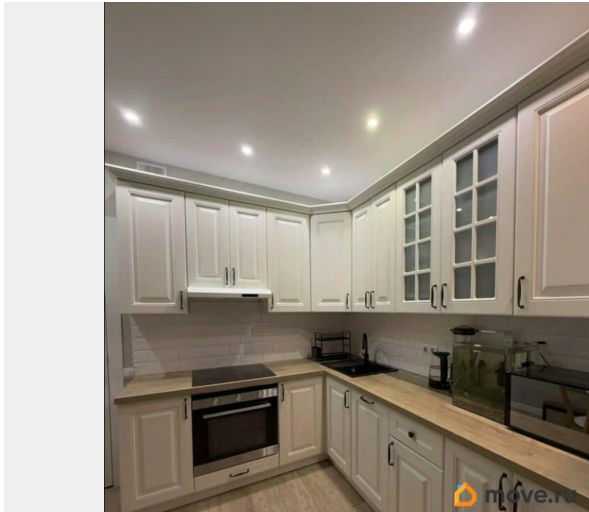
да

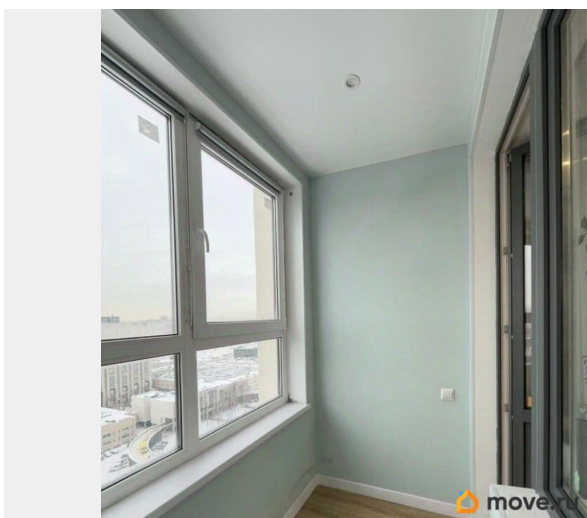
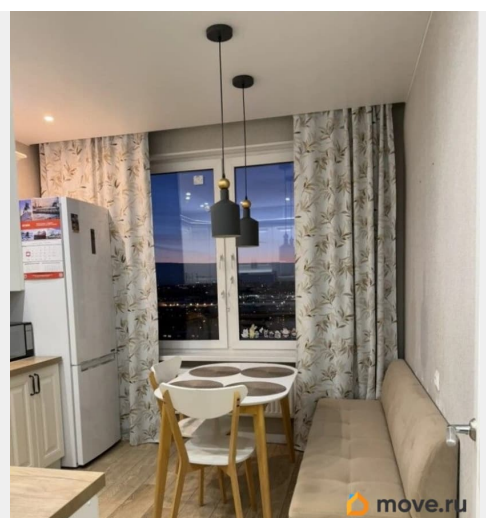
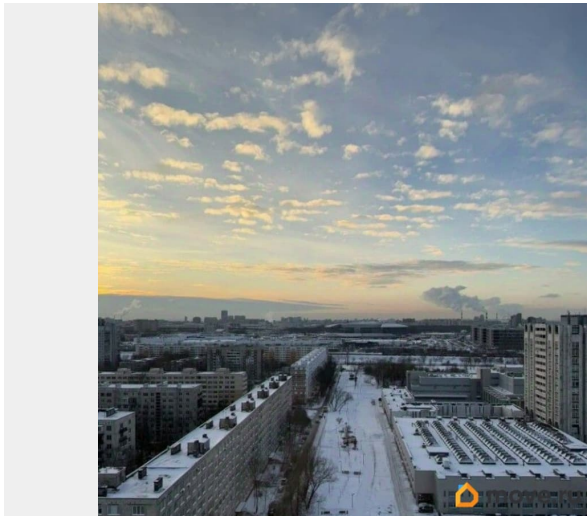
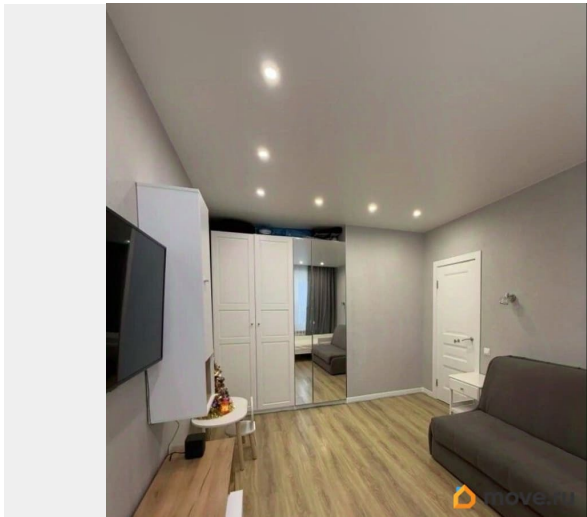
возможна ипотека, лифт, парковка

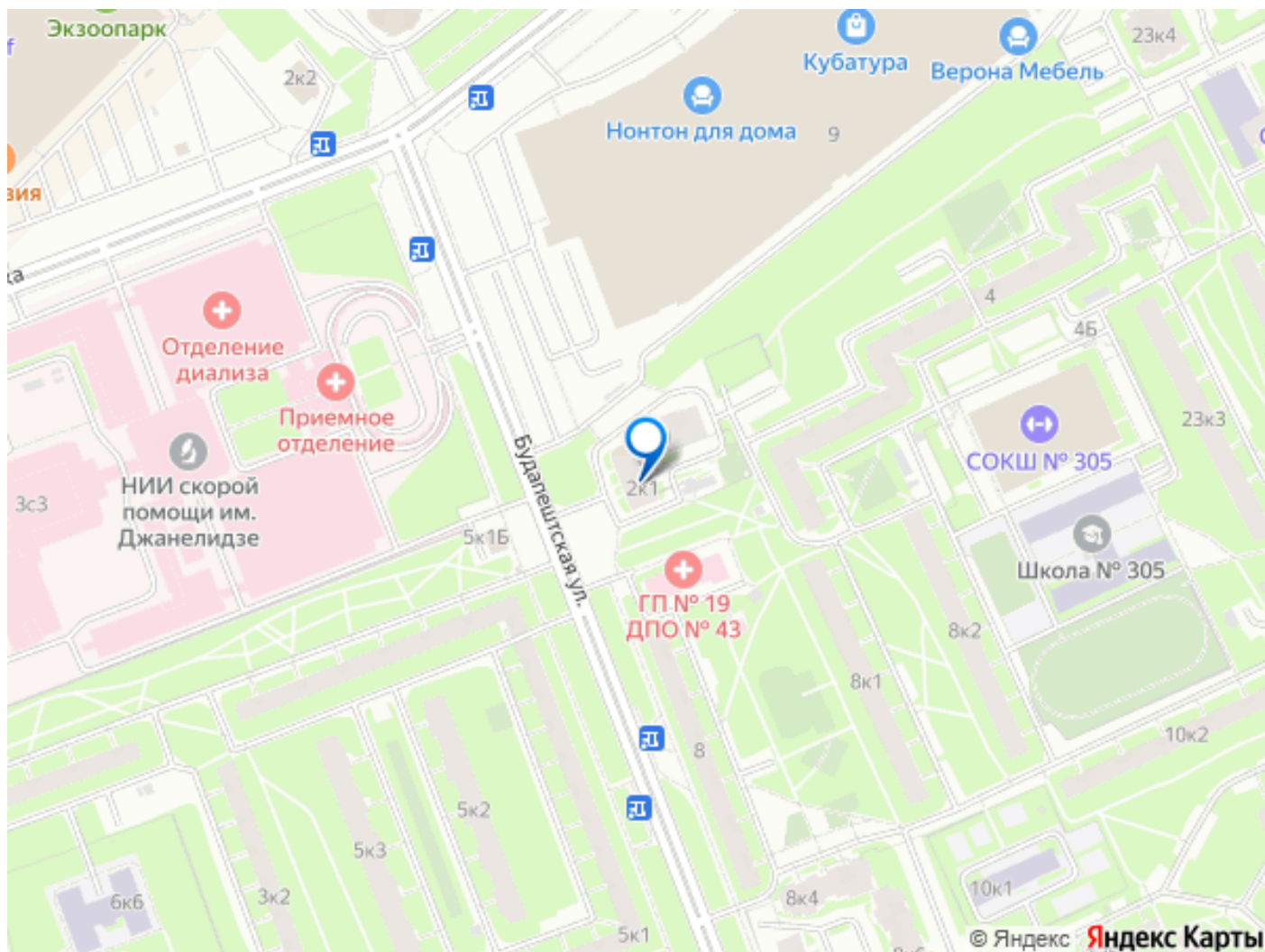
Описание

Арт. 16274839. Вашему вниманию представлена 1-комн квартира 37,6 кв. м. в жилом комплексе комфорт класса «Twin House». Комфортная квартира для жизни! Фотографии все соответствуют действительности. Приходите смотреть! Квартира светлая, теплая и уютная. Правильной формы кухня 10,2 кв.м. Комната площадью 14,4 кв.м. Раздельный санузел. Застекленная лоджия. Кухонный гарнитур со встроенной техникой (варочная панель, духовой шкаф и вытяжка) бонусом остается новым владельцам. Остальная мебель - по договоренности. Подойдёт, как для проживания семьи, так и для сдачи в аренду. Видовая квартира! Прекрасная панорама на район! Из окна видна СКА Арена. В доме 3 лифта: грузовой и 2 пассажирских. На этаже 7 квартир, соседи тихие и порядочные. Осуществляется круглосуточное видеонаблюдение. Закрытая территория с детской и спортивной площадкой с мягким покрытием. В доме есть пятёрочка, аптека, озон, винлаб, стоматология. Для автомобилистов подземный паркинг. Рядом

есть большая бесплатная парковка у ТЦ Кубатура. Хорошая транспортная доступность. Метро Международная 12 минут пешком. В 2х минутах остановка общественного транспорта: прямой автобус до Московского вокзала и центра, также автобусы, троллейбусы в сторону Московского проспекта. До аэропорта 25 минут на машине. До центра 20 минут на машине. Развитая инфраструктура. Сложившийся район - много детских садов и школ, детская поликлиника напротив дома. Рядом ТРЦ Рио, мебельный центр Кубатура. До гуманитарного университета профсоюзов - 10 минут пешком. В 10-15 минутах ходьбы парк Дружбы, Яблоневый сад для прогулок и отдыха. Прямая продажа. Подходит под ипотеку. ПОЛНАЯ стоимость в договоре. Перепланировок нет, обременений нет. Квартира прошла юридическую проверку. Звоните! С удовольствием отвечу на все интересующие Вас вопросы и организую просмотр квартиры!







Move.ru - вся недвижимость России