

Создано: 21.01.2026 в 18:11

Обновлено: 22.01.2026 в 13:09

<https://spb.move.ru/objects/9288201822>

Ольга Андреева, У кого спросить

79811605585

**Санкт-Петербург, проспект
Александровской фермы, 8**

10 500 000 ₽

Санкт-Петербург, проспект Александровской фермы, 8

Округ

[СПБ, Невский район](#)

Улица

[проспект Александровской Фермы](#)

Квартира

Количество комнат

1

Жилая площадь

15 м²

Площадь кухни

11 м²

Общая площадь

36 м²

Этаж

19/25

Детали объекта

Тип сделки

Продам

Раздел

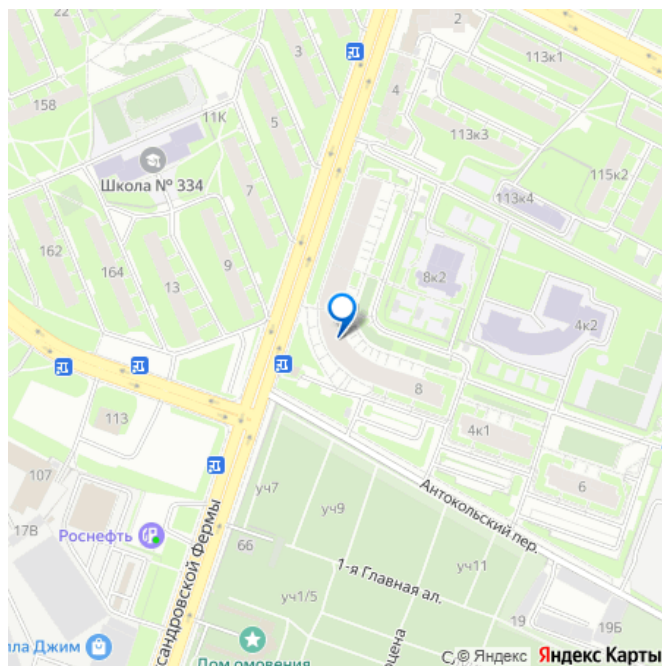
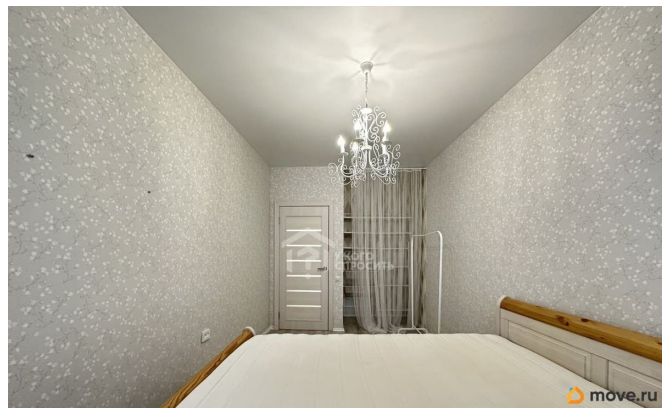
[Квартиры](#)

Тип балкона

лоджия

Квартира в новостройке

для заметок



да

Год сдачи

1 квартал 2017 г.

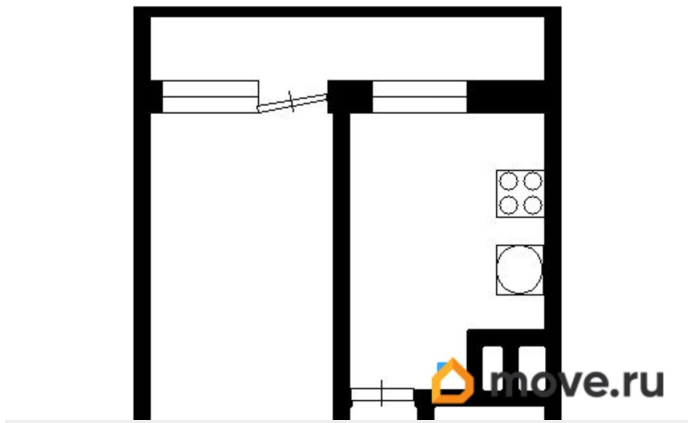
Покупка в ипотеку

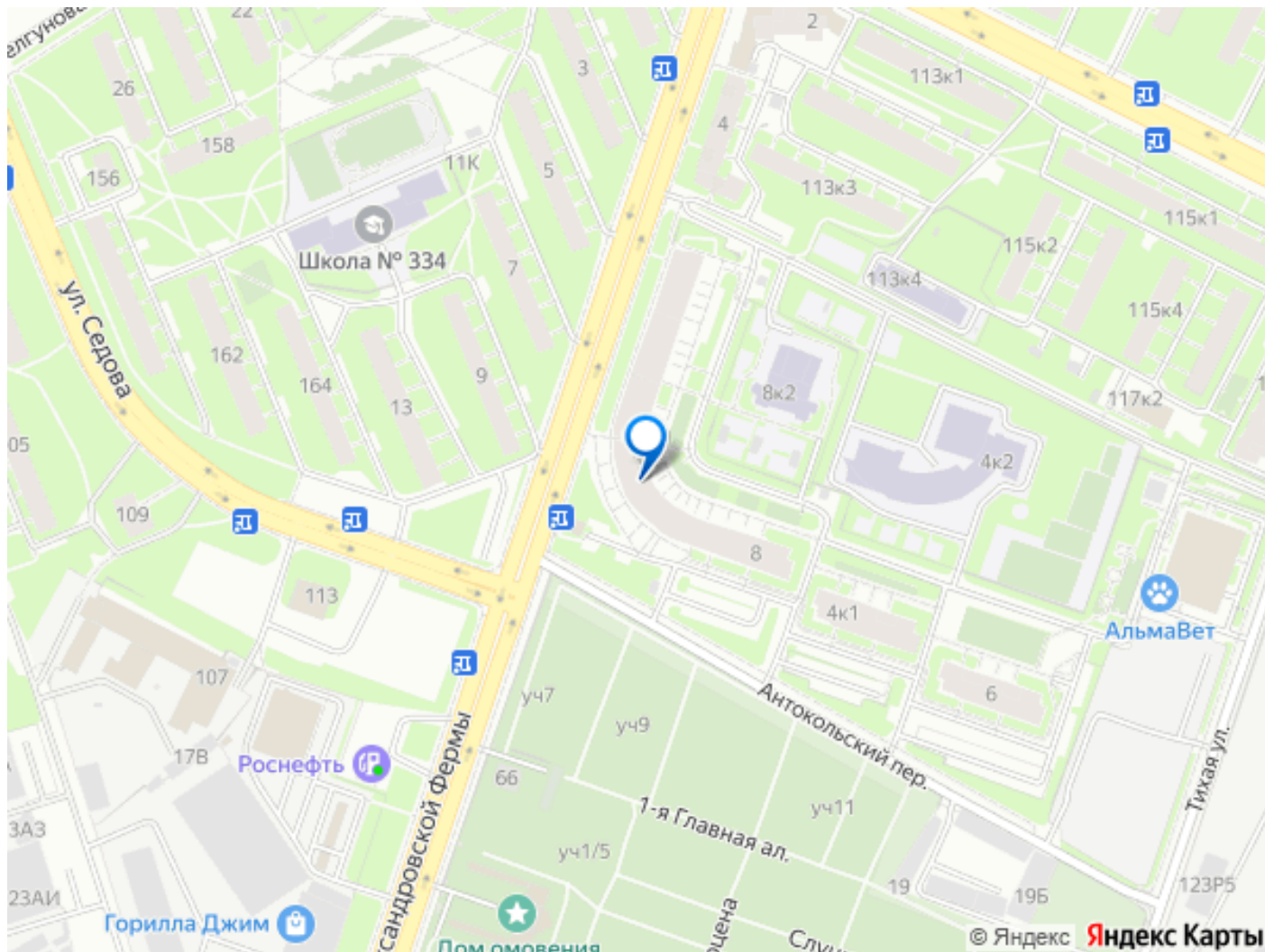
да

возможна ипотека, лифт, парковка

Описание

Код объекта: 2000641. Уникальное предложение в одном из самых удобных районов Санкт-Петербурга! Продаётся уютная и светлая однокомнатная квартира на 19-м этаже 25-этажного дома по адресу: проспект Александровской Фермы, 8. Квартира отличается своей просторностью и функциональностью: общая площадь составляет 40 кв. м, жилая — 15 кв. м, площадь кухни — 12 кв. м. Высота потолков 2,85 м создаёт дополнительное ощущение свободы и пространства. Косметический ремонт позволяет сразу заселиться или при желании обновить интерьер по своему вкусу. Расположение квартиры на проспекте Александровской Фермы обеспечивает отличную транспортную доступность и близость к основным магистралям. В доме есть наземная парковка и огороженная территория, что добавляет безопасности и удобства. Не упустите шанс стать владельцем этой замечательной квартиры! Прямая продажа, один собственник, более 5 лет, без обременений! Позвоните нам прямо сейчас, чтобы узнать больше и записаться на просмотр. Мы гарантируем безопасную сделку и юридическую поддержку нашим Клиентам. Поможем одобрить ипотеку с сниженной ставкой.





Move.ru - вся недвижимость России