

Создано: 26.01.2026 в 12:38

Обновлено: 26.01.2026 в 13:38

Санкт-Петербург, улица Софьи
Ковалевской, 14К1

9 500 000 ₽

Санкт-Петербург, улица Софьи Ковалевской, 14К1

Округ

[СПБ, Калининский район](#)

Улица

[улица Софьи Ковалевской](#)

Квартира

Количество комнат

1

Жилая площадь

20.4 м²

Площадь кухни

7.5 м²

Общая площадь

36 м²

Этаж

4/15

Детали объекта

Тип сделки

Продам

Раздел

[Квартиры](#)

Тип балкона

лоджия

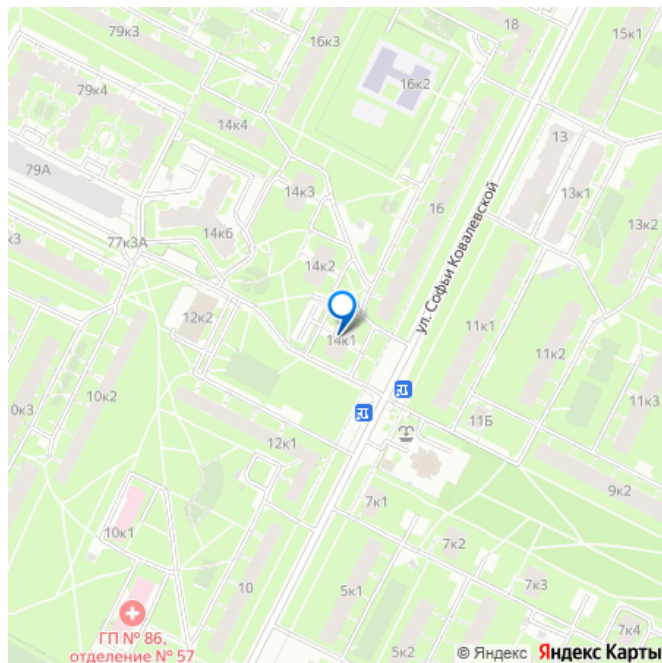
Покупка в ипотеку

<https://spb.move.ru/objects/9288366002>

Наталия Шабанова, Центр жилья и
Права

79819446304

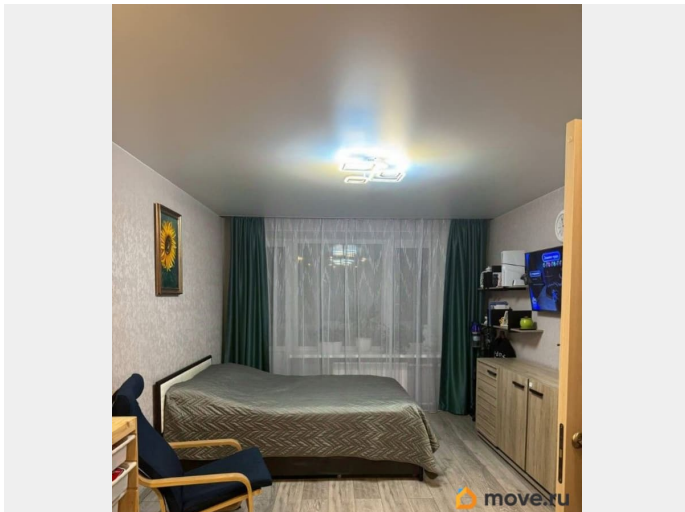
для заметок

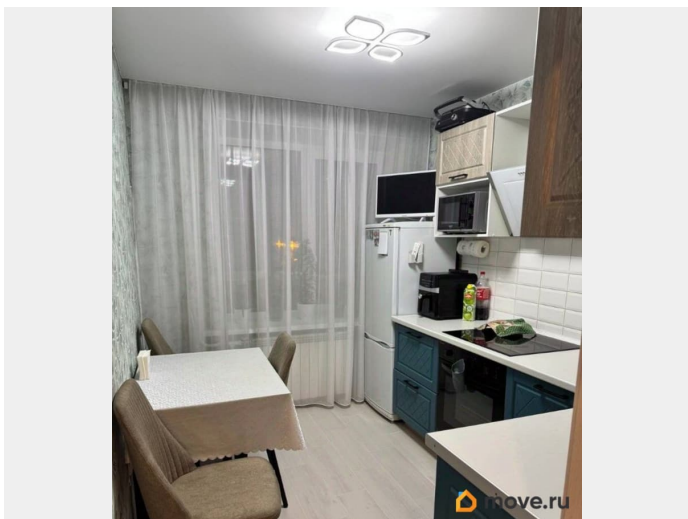
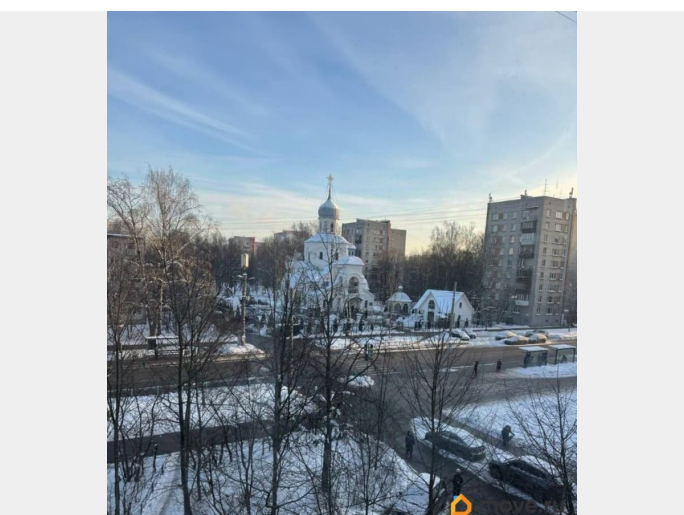
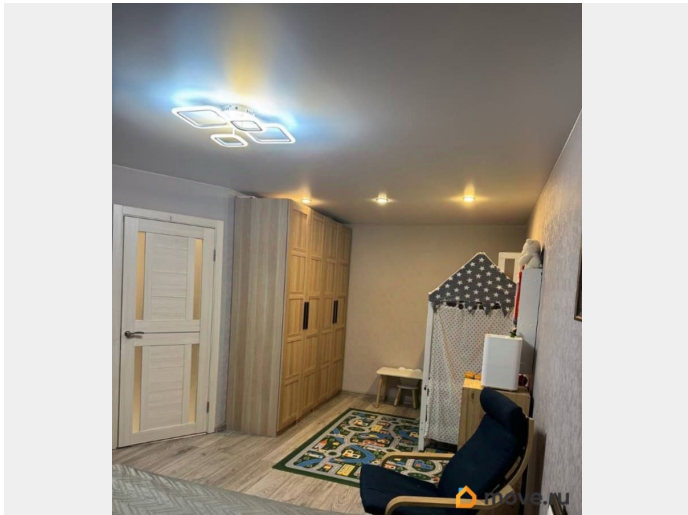
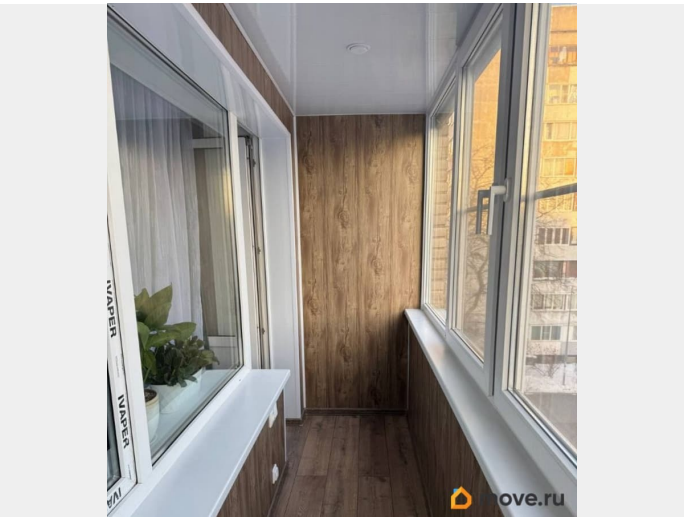


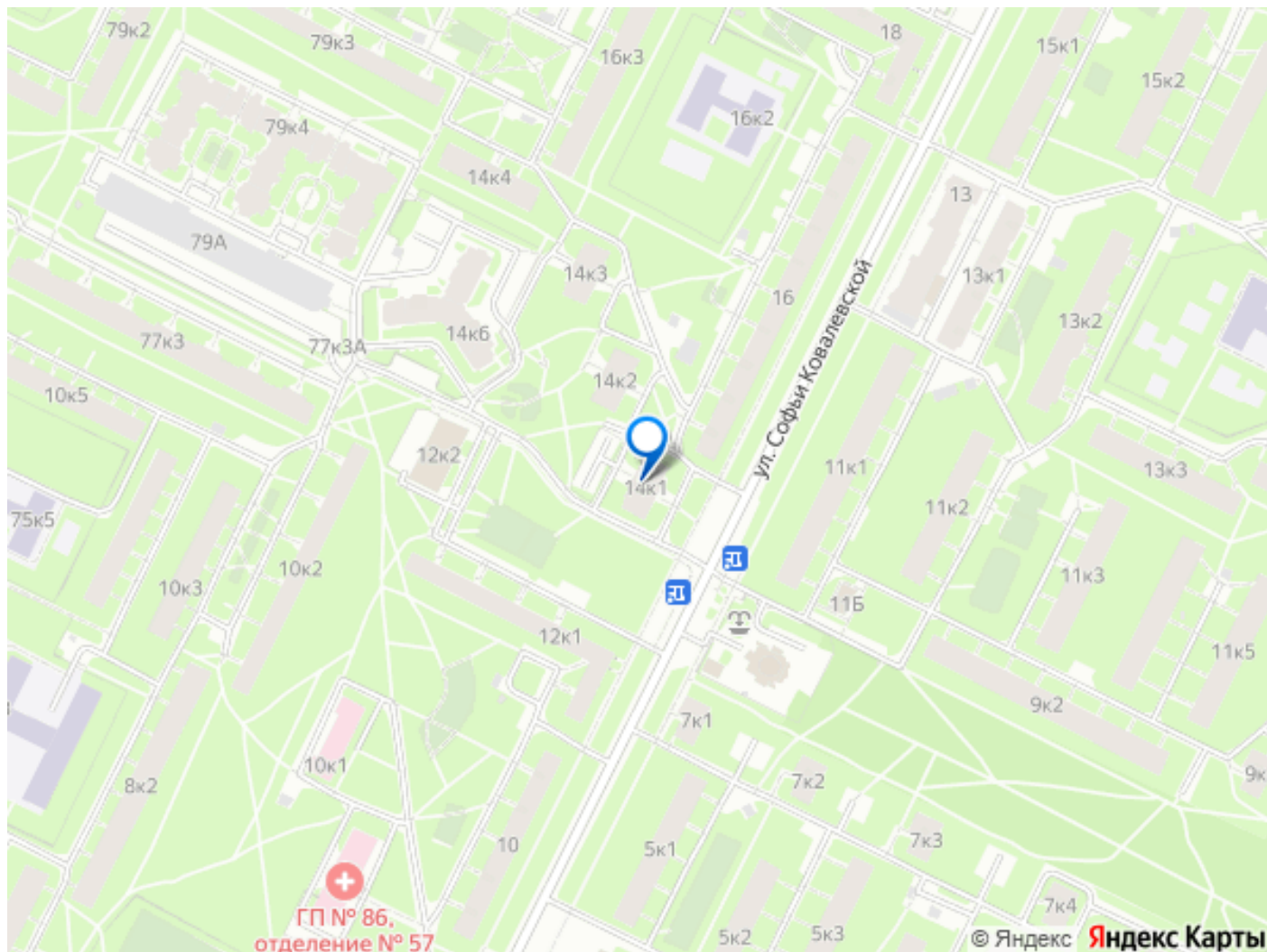
возможна ипотека, лифт, парковка

Описание

В ухоженном доме ЖСК предлагается к покупке приятная квартира с качественным ремонтом на удобном 4 этаже. Ремонт делали для себя в 2021 году, приобретая квартиру по договору купли-продажи с ипотекой. На сегодня ипотека погашена, обременений и долгов нет. В квартире установлены новые стеклопакеты на окнах, новые межкомнатные и входные двери, заменена сантехника, электрика, радиаторы отопления, выровнены стены, полы, утеплена лоджия, имеется тёплый пол. Правление ЖСК в 2021 году меняло в доме стояки горячей и холодной воды, в 2025 году произведена замена и поверка электросчётчиков. В квартире остаётся встроенная кухня и частично техника. Окна квартиры смотрят на восточную сторону, на Тихвинскую церковь, перед домом много зелени. Метро «Академическая» находится в пешей доступности, рядом огромное количество сетевых продуктовых магазинов, ТРЦ, детских садов, школ, парков. Альтернативная покупка уже в поиске, просмотры по договорённости, звоните))







Move.ru - вся недвижимость России