

Создано: 04.02.2026 в 20:36

Обновлено: 04.02.2026 в 20:24

**Санкт-Петербург, Большеохтинский
проспект, 15К3**

10 800 000 ₽

Санкт-Петербург, Большеохтинский проспект, 15К3

Округ

[СПБ, Красногвардейский район](#)

Улица

[проспект Большеохтинский](#)

Квартира

Количество комнат

1

Жилая площадь

24 м²

Площадь кухни

7 м²

Общая площадь

36 м²

Этаж

8/9

Детали объекта

Тип сделки

Продам

Раздел

[Квартиры](#)

Квартира в новостройке

да

Год сдачи

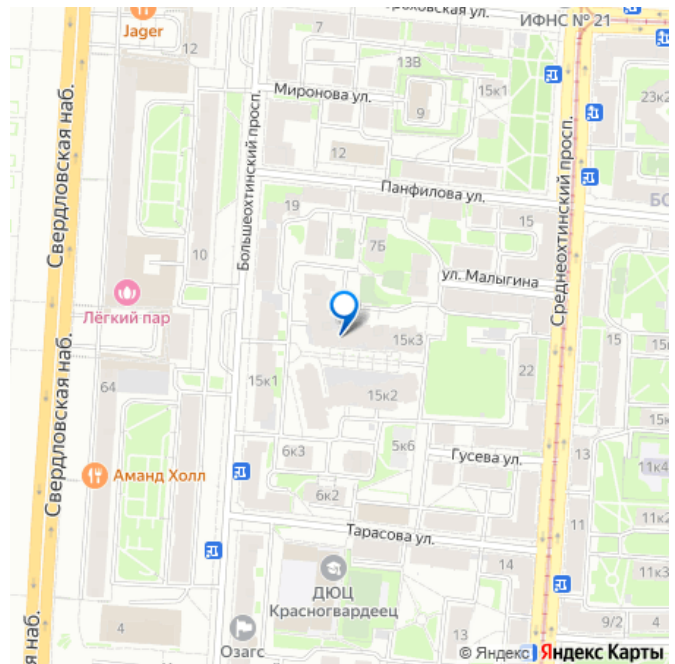
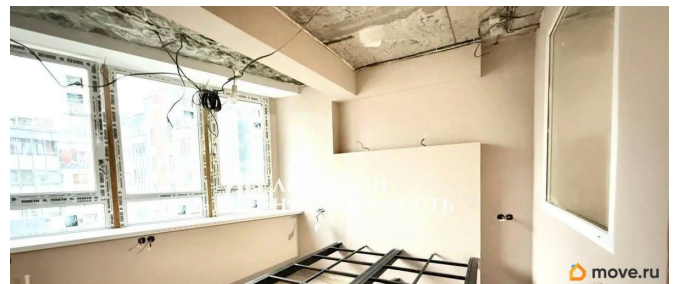
<https://spb.move.ru/objects/9288939781>

Евгения Дерягина, Лабетский

Недвижимость

79111784567

для заметок



Покупка в ипотеку

да

возможна ипотека, лифт, парковка

Описание

Добрый день! Продаем уютную 1-комнатную квартиру (евро) площадью 36 м2! Ремонт делали качественно для себя. Продажа БЕЗ КОМИССИИ! Деятельность нашего агентства по всем сделкам застрахована на 20.000.000 рублей. Описание и фотографии соответствуют действительности. ПРО ДОКУМЕНТЫ: Один СОВЕРШЕННОЛЕТНИЙ собственник. Покупали по договору об уступки права требования по ДДУ. Мат. капитал не использовался. Квартира подходит под ИПОТЕКУ любого банка. ПРЯМАЯ продажа. ПРО КВАРТИРУ: Вся самая сложная часть ремонта уже сделана! Квартира перепланирована из СТУДИИ в полноценную 1-комнатную (евро)! После приёмки ключей в квартире установлены новые стеклопакеты, образующие теплый контур. Утеплены зоны окон и стен, включая потолок. Все коммуникации и электрика ЗАМЕНЕНЫ на НОВЫЕ. На полу элегантный ГЛЯНЦЕВЫЙ КЕРАМОГРАНИТ (Kerama Marazzi), межплиточный шов выполнен ЭПОКСИДНОЙ затиркой (защита от грязи и плесени!). ВЕЗДЕ электрические ТЕПЛЫЕ ПОЛЫ (комфорт круглый год!). В ванной и кухонной зоне эргономично распределены точки сантехники. ПОДГОТОВЛЕНЫ все точки выхода света. Отделка стен выполнена по технологии МАШИННОЙ штукатурки. Стены оклеены обоями и покрашены в нейтральные тона. Установлен эффектный МЕТАЛЛОКАРКАС «парящей» кровати, БЕЗ

КАСАНИЯ об пол, с ПОДСВЕТКОЙ по индивидуальному проекту. В зоне кухни установлена закладная для монтажа «парящей» полки над «П» образной столешницей по проекту. ПРО ДОМ И ИНФРАСТРУКТУРУ: ОЧЕНЬ ТЕПЛЫЙ кирпичный дом (год постройки -2019). На территории и в подъездах установлено ВИДЕОНАБЛЮДЕНИЕ (ваша безопасность!). Вся инфраструктура в шаговой доступности: детские сады, школы, поликлиники, магазины, кафе, фитнес-центры и т.д. Во дворе расположена детская площадка. Всегда есть парковочные места, а также ПОДЗЕМНЫЙ паркинг. Прекрасная набережная Невы и множество парков в радиусе 5 минут для прогулок и занятия спортом. ТРАНСПОРТНАЯ ДОСТУПНОСТЬ: До центра города всего 10 минут на машине через Большеохтинский мост! Звоните прямо сейчас, чтобы записаться на просмотр! Торг уместен, но только после просмотра!

