

Создано: 09.02.2026 в 14:21

Обновлено: 11.02.2026 в 15:12

Санкт-Петербург, Дунайский проспект,
28к2

11 000 000 ₽

Санкт-Петербург, Дунайский проспект, 28к2

Округ

[СПБ, Московский район](#)

Улица

[проспект Дунайский](#)

Квартира

Количество комнат

1

Высота потолков

2.8 м

Жилая площадь

16.1 м²

Площадь кухни

9 м²

Общая площадь

36 м²

Этаж

20/24

Детали объекта

Тип сделки

Продам

Раздел

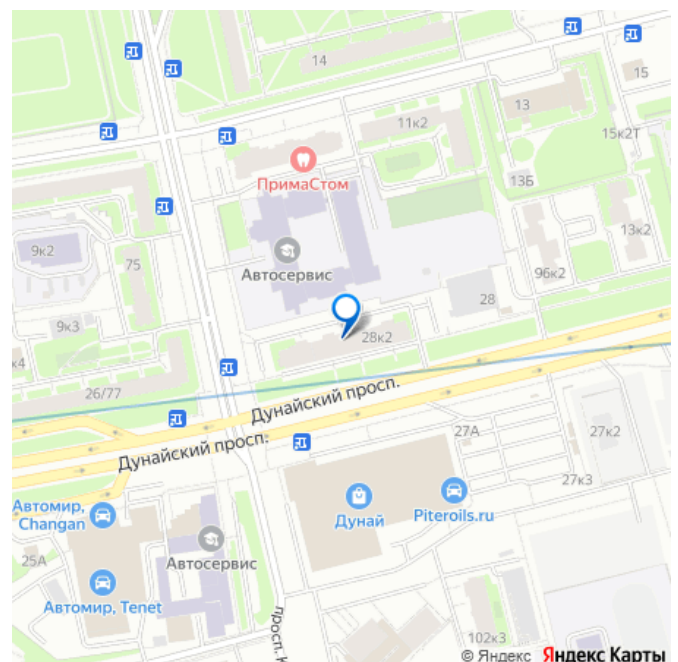
[Квартиры](#)

Тип балкона

<https://spb.move.ru/objects/9289359436>

Светлана Афонасьевна Фоменко,
Этажи Санкт-Петербург
79117119709

для заметок



лоджия

Тип санузла

совмещенный

Вид из окна

во двор

Ремонт

косметический

Квартира в новостройке

да

Покупка в ипотеку

да

возможна ипотека, лифт, парковка

Описание

ВИДОВАЯ 1-КОМНАТНАЯ КВАРТИРА У МЕТРО

«ЗВЁЗДНАЯ» 20 этаж | Панорамный вид на

Пулковские высоты | Заезжай и живи

Продаётся светлая и уютная 1-комнатная

квартира с дизайнерским ремонтом в

кирпичном доме 2008 года постройки.

Квартира полностью готова к проживанию —

вся мебель и техника остаются, что делает её

отличным вариантом как для жизни, так и

для инвестиций. Параметры квартиры: •

Общая площадь — 36 м² • Жилая — 16,1 м² •

Кухня — 9 м² • Этаж — 20 из 24 • Высота

потолков — 2,8 м • Санузел — совмещённый •

Окна — на улицу, с красивым видом •

Просторная застеклённая лоджия 6 м

Квартира тёплая и очень светлая, с

продуманной планировкой и большим

количеством мест хранения. Используются

качественные материалы: финские двери,

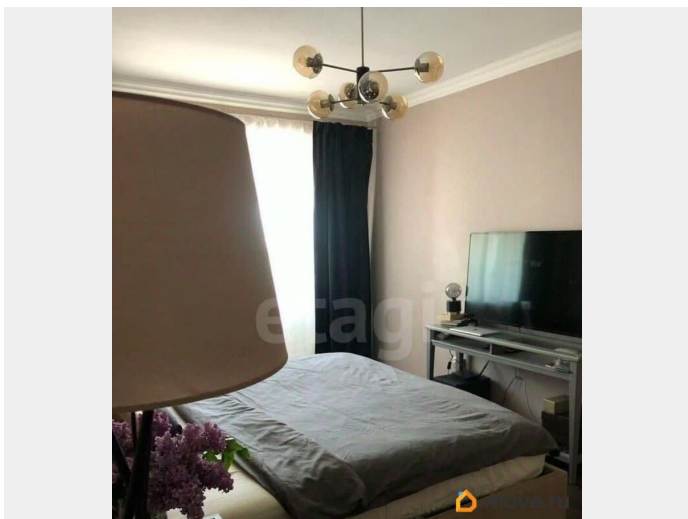
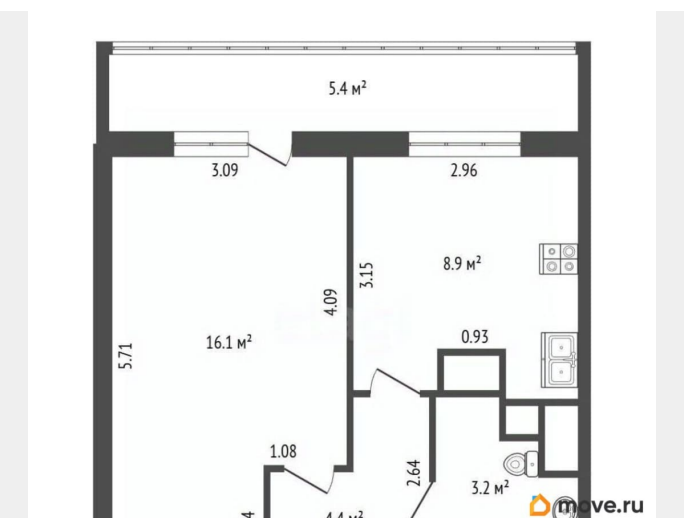
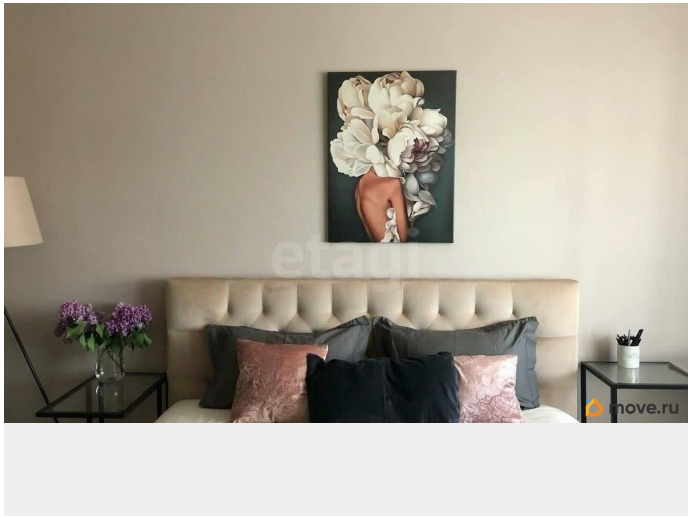
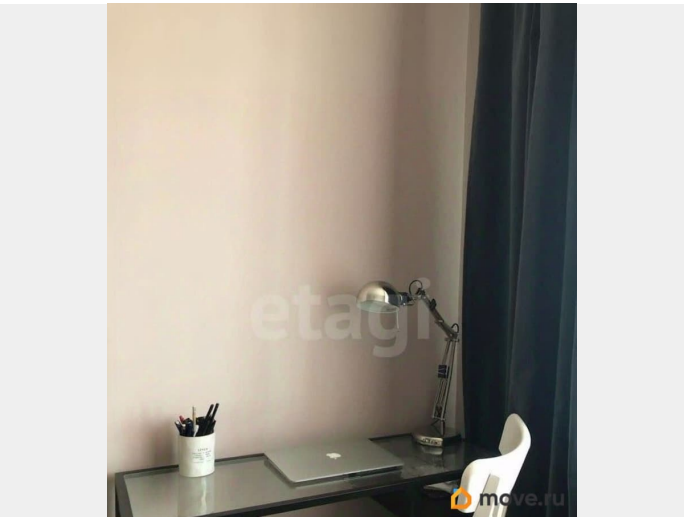
сантехника Grohe, кухня с столешницей из

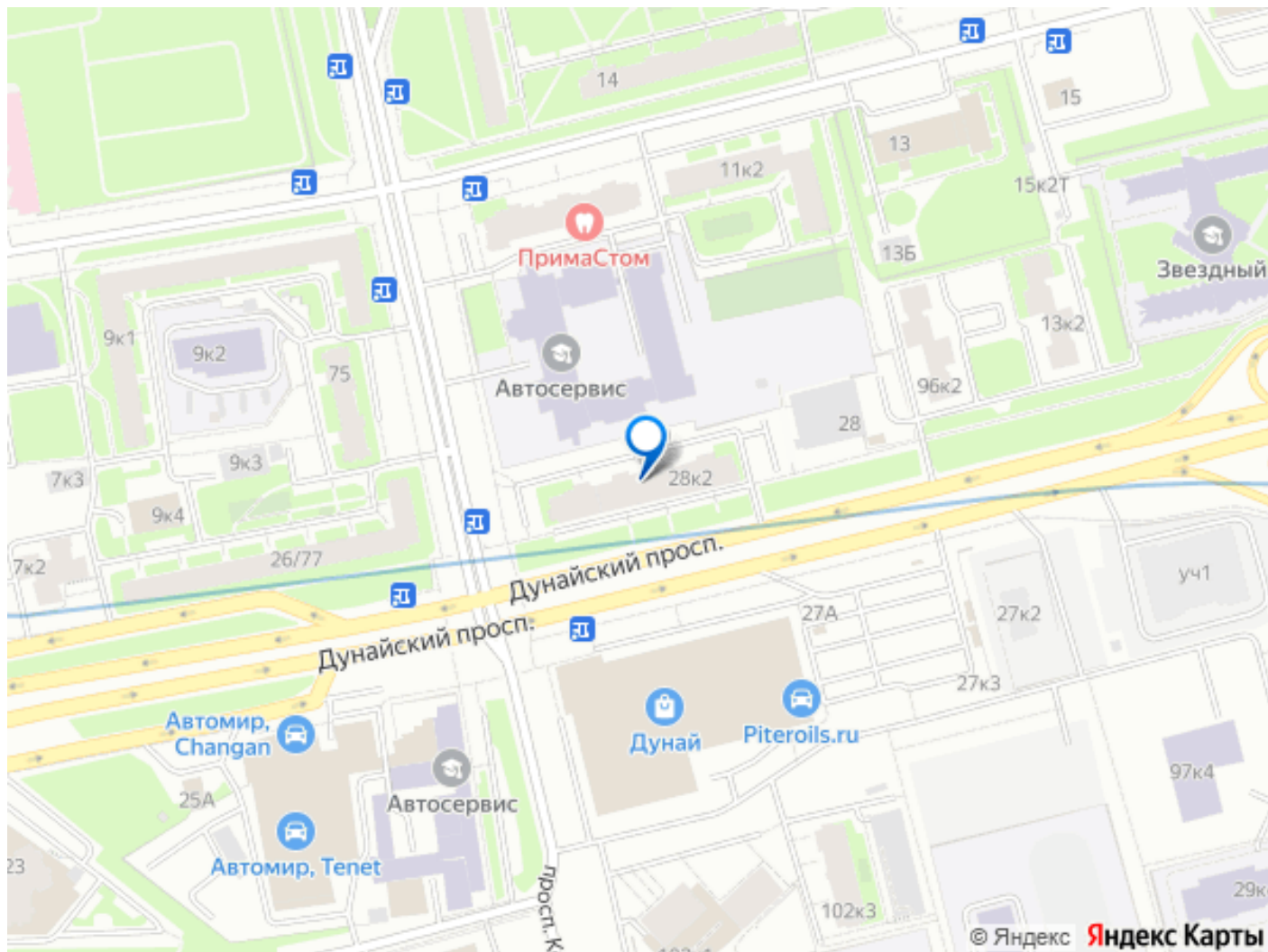
натурального дерева. Мебель и техника:

Встроенная кухня, кровать с подъёмным

механизмом, новый ортопедический матрас,
3 вместительных шкафа, рабочее место.
Встроенный холодильник, посудомоечная и
стиральная машины, духовой шкаф,
индукционная варочная панель,
водонагреватель. О доме: Кирпичный дом,
2024 этажа, всего 5 квартир на этаже. 2
пассажирских и 1 грузовой лифт, консьерж,
ТСЖ, ухоженные общие зоны. Все
коммуникации центральные, приточно-
вытяжная вентиляция. Низкие коммунальные
платежи, спокойные и тихие соседи.
Локация: Метро «Звёздная» — 700 м пешком,
быстрый выезд на КАД (5 минут), до центра
города — около 20 минут. Через дорогу
торговый центр, «Лента», магазины и
сервисы. Рядом школы, детские сады, парк,
остановки общественного транспорта. Во
дворе — открытая парковка. Условия сделки:
Квартира без обременений, один взрослый
собственник, свободная продажа. Возможна
ипотека, быстрый выход на сделку.
Идеальный вариант для тех, кто хочет купить
квартиру без вложений и сразу заехать или
сдавать в аренду. Звоните и записывайтесь
на просмотр — вид и состояние вас точно
впечатлят. Код пользователя: 196592 Номер в
базе: 11709666







Move.ru - вся недвижимость России