

🕒 Создано: 05.04.2026 в 03:43

Обновлено: 05.04.2026 в 03:12

Марина Доронина, Марина Доронина
79812614825

**Санкт-Петербург, Пулковское шоссе,
42к6**

8 900 000 ₹

Санкт-Петербург, Пулковское шоссе, 42к6

Округ

[СПБ, Московский район](#)

Квартира

Количество комнат

1

Жилая площадь

13.2 м²

Площадь кухни

15.2 м²

Общая площадь

36 м²

Этаж

5/16

Детали объекта

Тип сделки

Продам

Раздел

[Квартиры](#)

Тип балкона

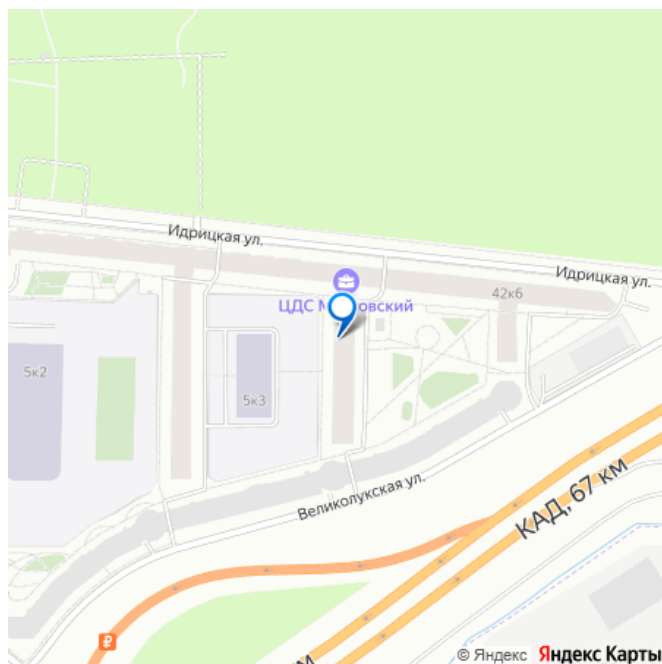
балкон

Квартира в новостройке

да

Год сдачи

для заметок



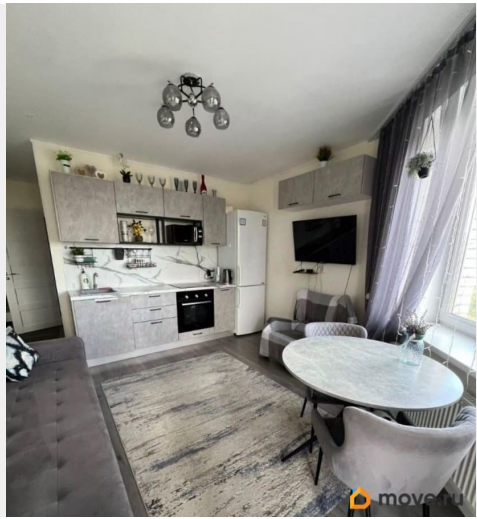
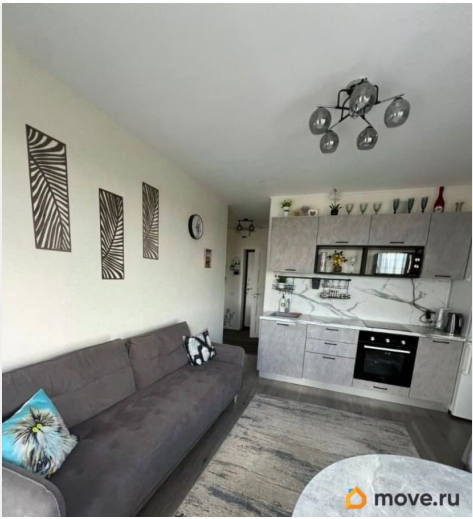
Покупка в ипотеку

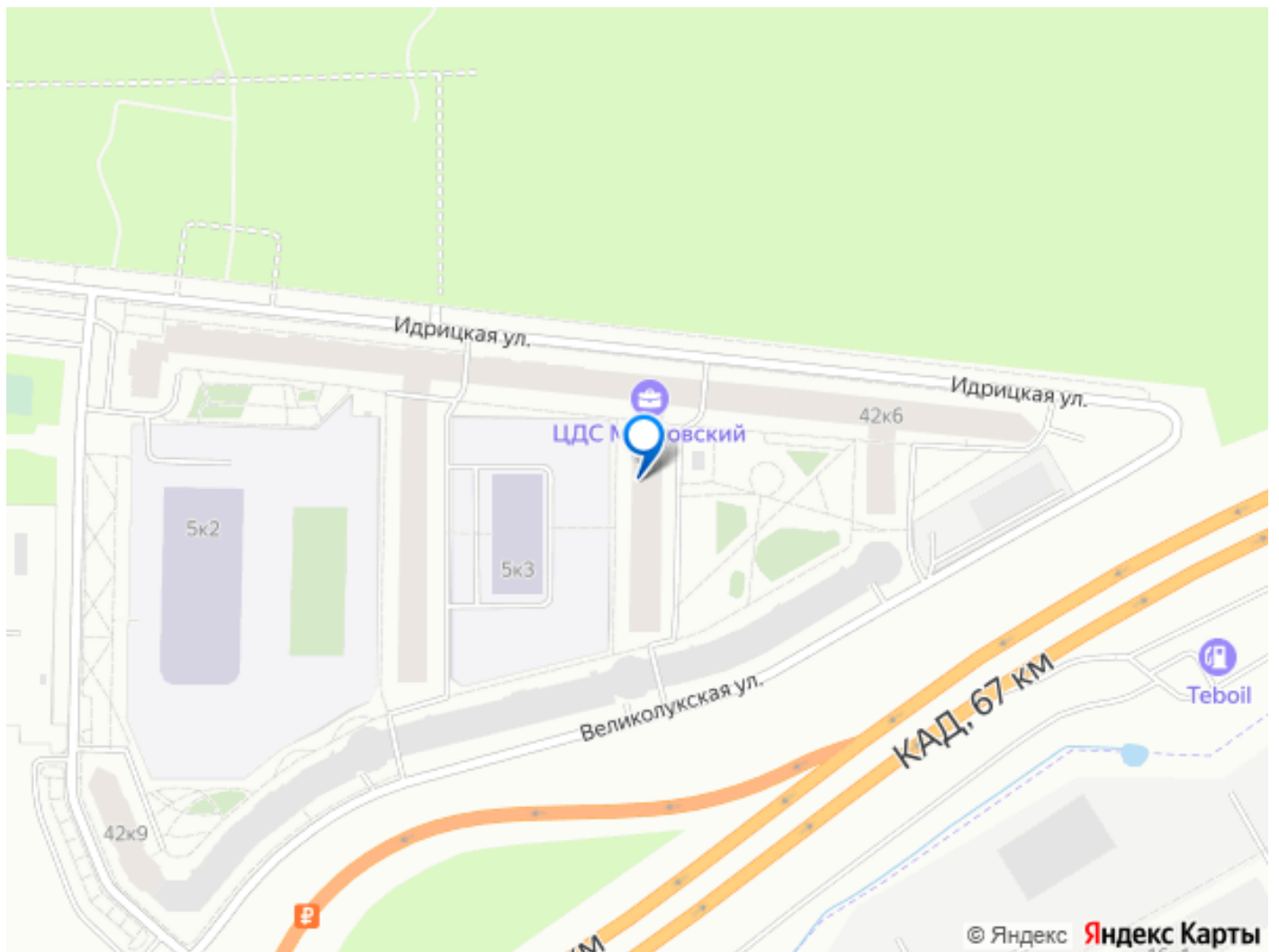
да

возможна ипотека, лифт

Описание

Просторная квартира формата 2 евро в престижном Московском районе! Большая кухня-гостиная позволяет с удобством разместить обеденную группу и организовать пространство для приготовления пищи, а также для отдыха, делая его идеальным как для семейных обедов и ужинов, так и для приема гостей! Ключевой особенностью объекта является просторная лоджия с панорамным остеклением, откуда открывается вид на город, а не на соседние дома, обеспечивая приватность и эстетическое удовольствие. Входная зона вынесена с путей перемещения, поэтому в квартире всегда чисто! Квартира находится на среднем этаже современной монолитно-кирпичной новостройки. Состояние квартиры идеальное, проведен качественный ремонт с использованием техники и сантехники европейского производства. Также, заменена входная дверь от Застройщика. Что немаловажно, во дворе дома расположены школа и детский сад. Квартира принадлежит одному взрослому собственнику, не имеет долгов и обременений. Подойдет как для собственного проживания, так и для сдачи в аренду. В пешей доступности расположена станция метро «Звездная», однако от самого ЖК каждый час ходит бесплатный автобус до метро «Московская». Остались вопросы? Звоните, отвечу и с радостью организую показ!





Move.ru - вся недвижимость России