

🕒 Создано: 18.12.2025 в 09:44

Обновлено: 16.01.2026 в 12:01

<https://spb.move.ru/objects/9287489285>

**Собственник**

**79817715246**

**Санкт-Петербург, улица Лидии Зверевой,  
9к1**

**8 750 000 ₽**

Санкт-Петербург, улица Лидии Зверевой, 9к1

Округ

[СПБ, Приморский район](#)

## Квартира

Количество комнат

1

Высота потолков

2.6 м

Жилая площадь

24.8 м<sup>2</sup>

Площадь кухни

8.9 м<sup>2</sup>

Общая площадь

37.01 м<sup>2</sup>

Этаж

9/25

## Детали объекта

Тип сделки

Продам

Раздел

[Квартиры](#)

Тип балкона

лоджия

Тип санузла

для заметок



совмещенный

Ремонт

косметический

Квартира в новостройке

да

Год сдачи

4 квартал 2020 г.

Покупка в ипотеку

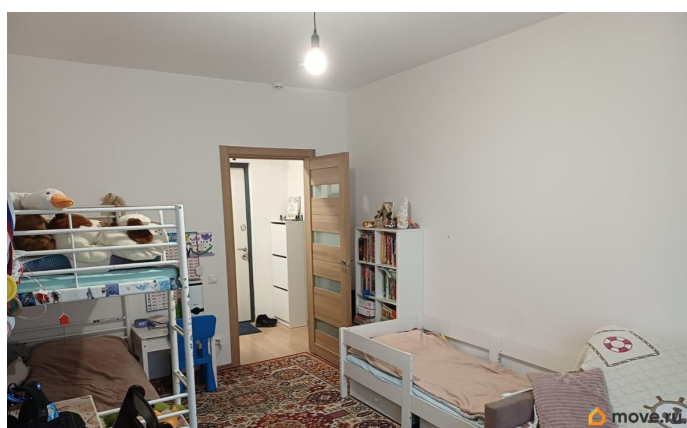
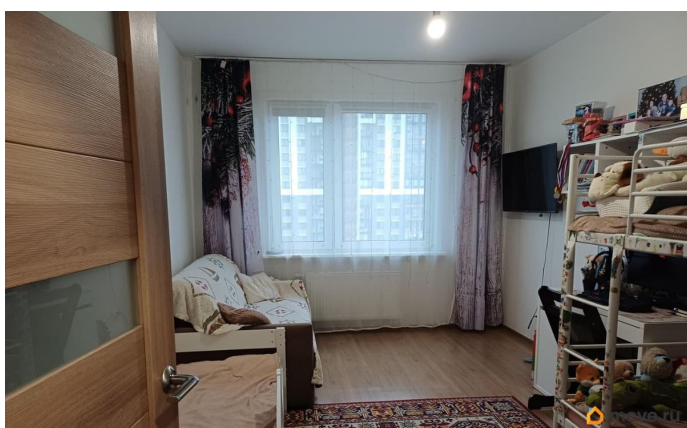
да

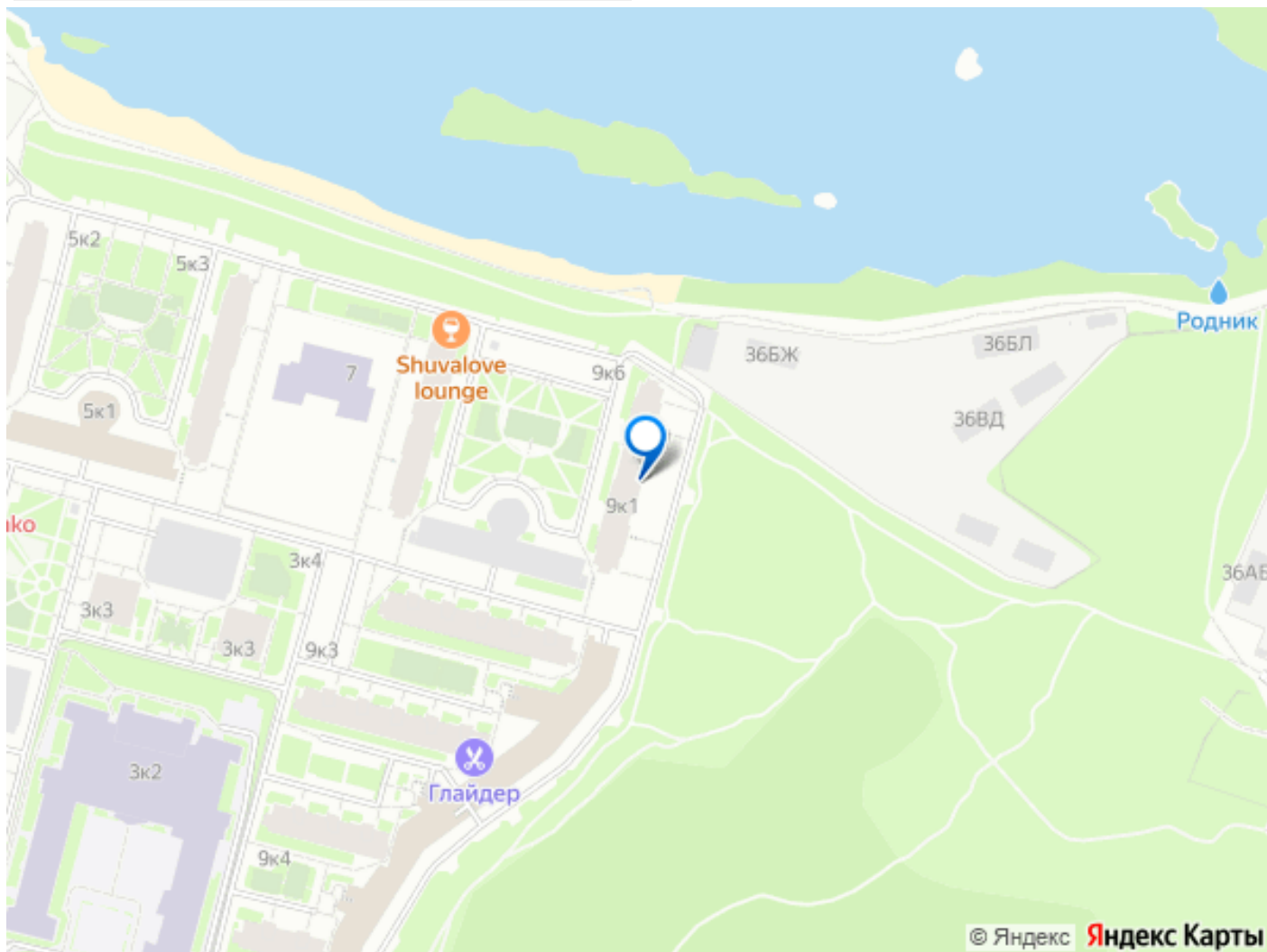
возможна ипотека, лифт, парковка

## Описание

Продам уютную, светлую однокомнатную квартиру 37 м2, расположенную на 9 этаже в ЖК Шуваловский 2020 года постройки Приморского района. Дом расположен в непосредственной близости Шуваловского леса и Карьера, отличного места отдыха в любое время года. В Жилом комплексе школа и два детских сада, магазины, аптеки. В перспективе открытие Метро Шуваловский проспект. Квартира с ремонтом необходимой мебелью и техникой . Отличный вариант для жизни или сдачи в аренду! Современный новый район с развитой инфраструктурой, природой, необходимой для комфортной жизни, и хорошей транспортной доступностью. - Общая площадь 37 кв. м. - Жилая площадь 24,82 кв.м. - Площадь кухни 8,91 кв.м. - Совмещенный санузел - Отделка в светлых спокойных тонах. - Хорошая планировка: вместительный коридор с гардеробной , изолированная кухня и просторная комната -Лоджия - Окна выходят во двор с видом на Карьер - Вся мебель и техника - остается по договоренности. - Фотографии соответствуют фактическому

состоянию. Дом комфорт-класса, чистые подъезды, благоустроенная территория. Просьба агентов без клиентов не беспокоить, есть свой агент.





Move.ru - вся недвижимость России