

**Санкт-Петербург, Приморский проспект,
167K1**

11 890 000 ₽

Санкт-Петербург, Приморский проспект, 167K1

Округ

[СПБ, Приморский район](#)

Улица

[проспект Приморский](#)

Квартира

Количество комнат

1

Высота потолков

1.6 м

Жилая площадь

18 м²

Площадь кухни

8.3 м²

Общая площадь

37.1 м²

Этаж

10/10

Детали объекта

Тип сделки

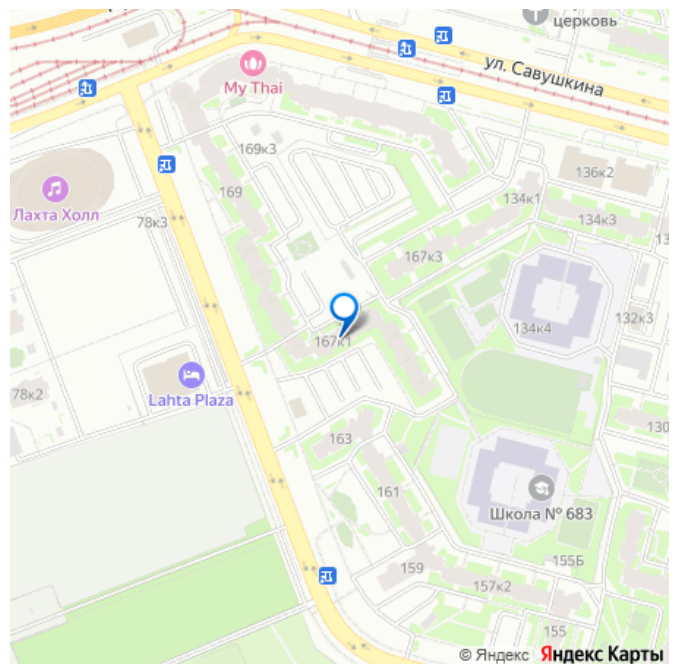
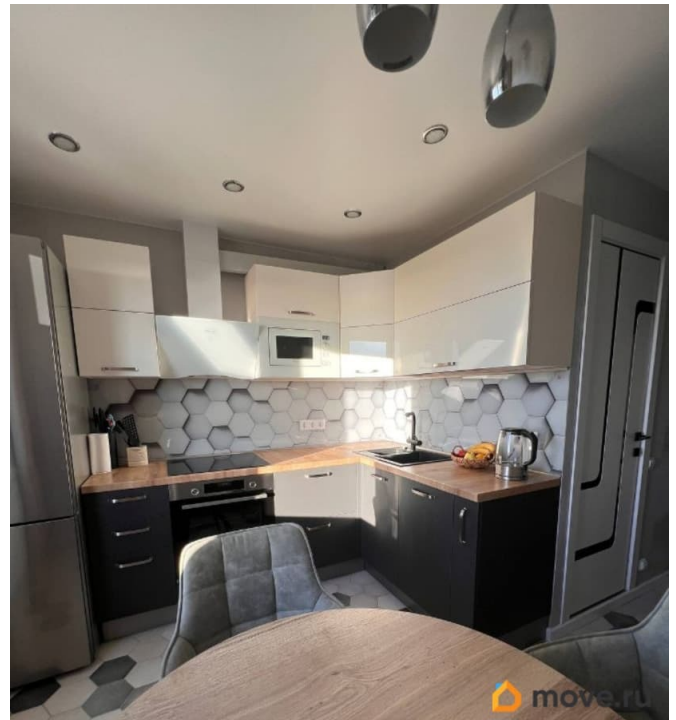
Продам

Раздел

[Квартиры](#)

Тип балкона

для заметок



балкон

Тип санузла

раздельный

Ремонт

евро

Покупка в ипотеку

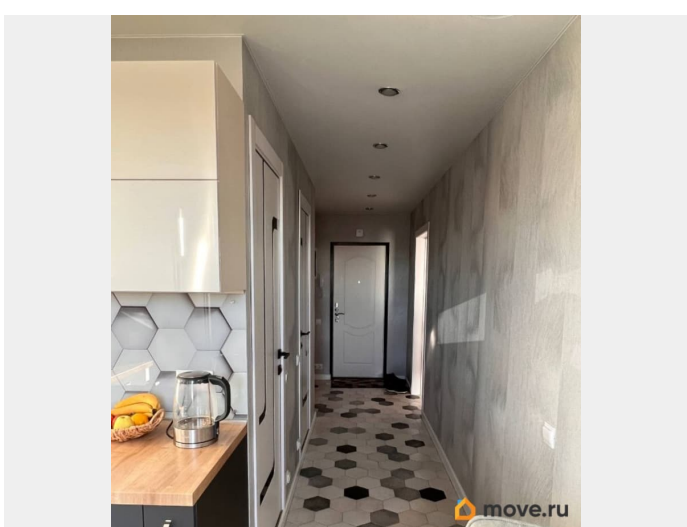
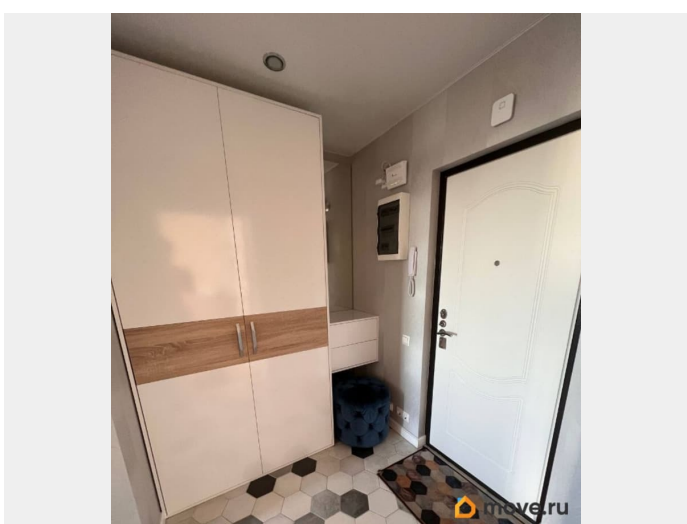
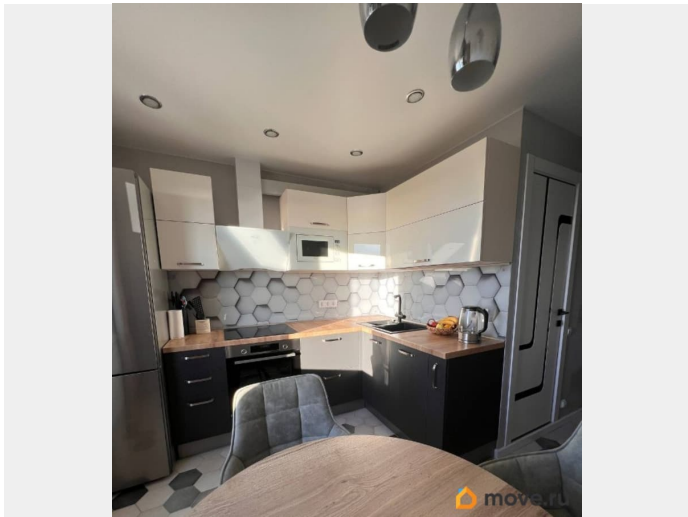
да

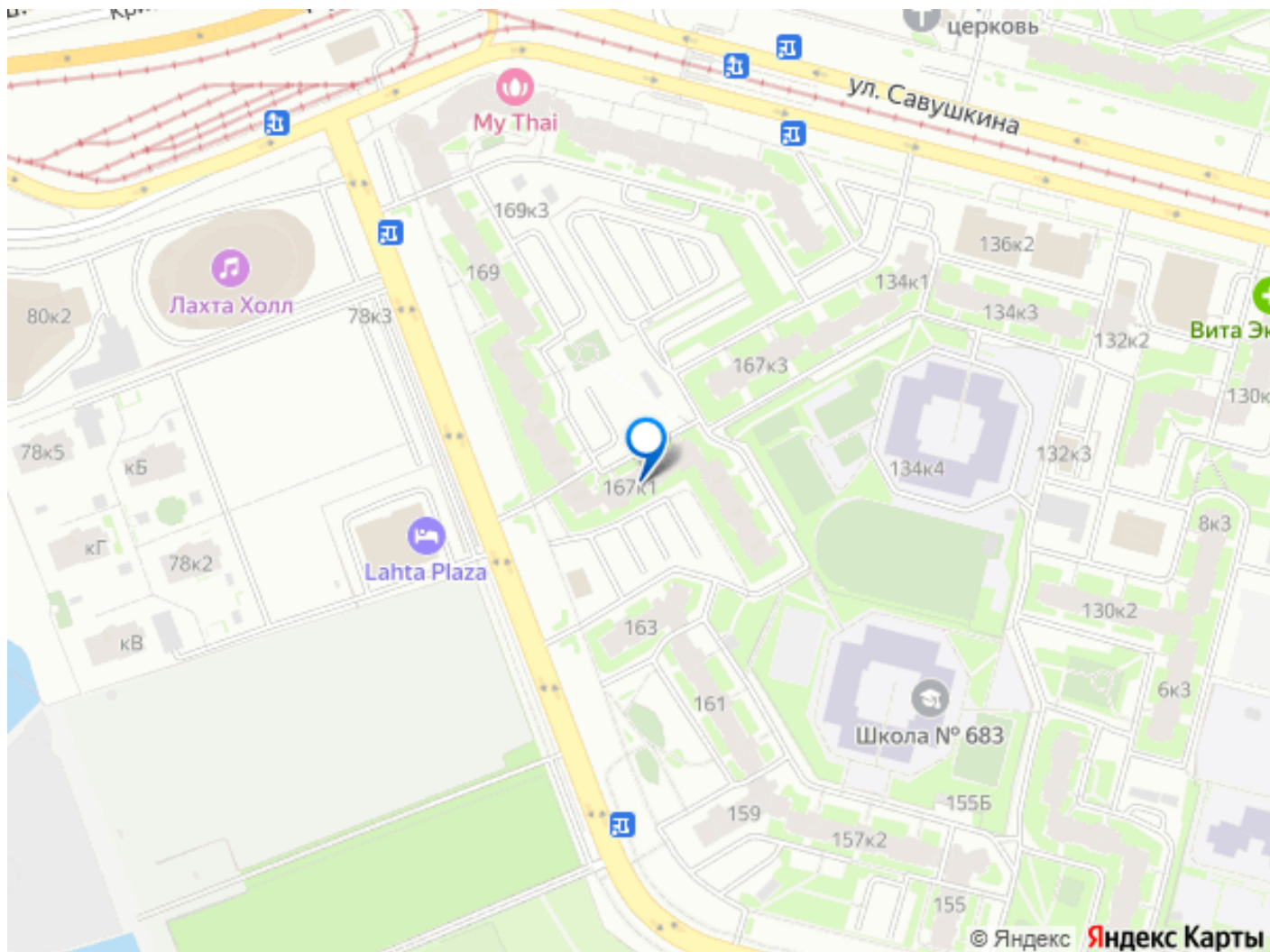
возможна ипотека, лифт, парковка

Описание

Продаётся полностью укомплектованная квартира с панорамным видом и качественным ремонтом! Приморский район, 37,1 м?. Один взрослый собственник, никто не прописан, без обременений! Ключевая особенность: Не просто метры, а готовое, стильное пространство для жизни с видом на будущее самого престижного района Петербурга. Заселяйтесь и начинайте жить! О квартире : Площадь: 37,1 м? — просторная и функциональная планировка, идеальная для старта. Дом: 10-этажный, панельный. Квартира на 10-м (последнем) этаже. В 2025 г. сделан капитальный ремонт подъезда, установлен новый лифт. Тишина: Над квартирой — технический этаж. Полное отсутствие соседей сверху гарантирует тишину и уединение. Ремонт: Выполнен капитальный ремонт с применением качественных, дорогостоящих материалов. Полностью заменены: электрика, сантехника, сантехническое оборудование. Оснащение: Квартира продаётся полностью меблированной и оборудованной техникой, установлен кондиционер, теплые полы! В подарок новым хозяевам — вся мебель и техника. Кухня укомплектована полностью: вся необходимая бытовая техника, включая

стиральную и посудомоечную машину. Дом: Парадная в доме очень чистая и ухоженная. Транспортная доступность: 5 минут до ст.м. Беговая и автобусной остановки. До исторического центра 20 мин на машине. Главный козырь — Видовые характеристики: Прямая панорама на Лахта Центр и Финский залив. Ваши личные впечатляющие открытки Петербурга каждый день. Вид, который нельзя закрыть новой застройкой. Локация — жить в эпицентре событий: Парк 300-летия — в двух шагах для прогулок и спорта. Вся инфраструктура рядом: ТРК (Меркурий, Порт Находка), аквапарк Питерлэнд, кинотеатры, кафе. До центра — 15-20 минут на машине или транспорте. Перспективы развития района (ваша выгодная инвестиция): Приморский район— флагман развития города. Офисы Лахта Центра, новая инфраструктура, благоустройство. Покупка здесь — вложение в актив, который будет расти в цене. Идеально для: Молодых профессионалов, которые ценят время и хотят сразу комфортной жизни без ремонта и забот. Пары, готовой к переезду на своих условиях — просто со своими вещами в готовый интерьер. Инвестора для выгодной аренды (квартира имеет повышенную привлекательность для арендаторов). Цена соответствует рыночной для объекта в таком состоянии с уникальными видами и полной готовностью к проживанию. Ваш готовый формат жизни в самом современном Петербурге ждёт вас!





Move.ru - вся недвижимость России