

ПИК, ПИК

79808237183

14 005 250 ₽

Округ

[СПБ, Фрунзенский район](#)

Квартира

Количество комнат

1

Высота потолков

2.62 м

Жилая площадь

10.8 м²

Площадь кухни

16.5 м²

Общая площадь

37.1 м²

Этаж

9/12

Детали объекта

Тип сделки

Продам

Раздел

[Квартиры](#)

Тип санузла

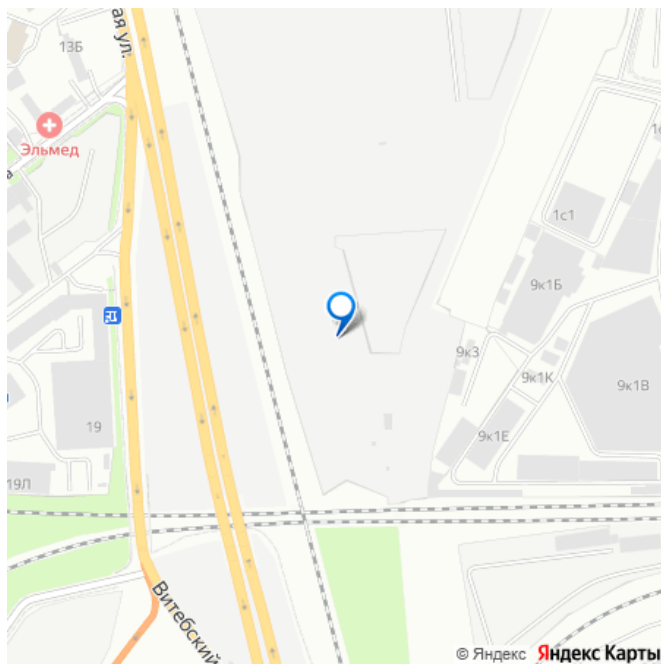
совмещенный

Вид из окна

на улицу

Ремонт

для заметок



с отделкой

Квартира в новостройке

да

Год сдачи

2 квартал 2028 г.

Покупка в ипотеку

да

возможна ипотека, лифт, парковка

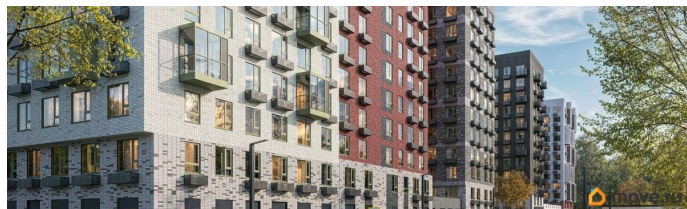
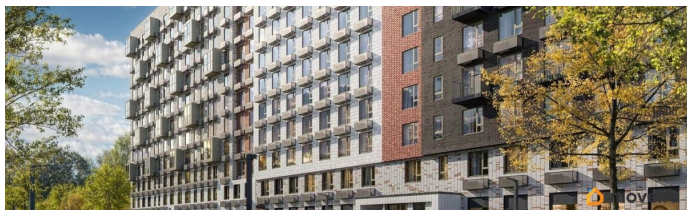
Описание

Продаётся 1-комн. квартира площадью 37,1 кв.м на 9 этаже 12 этажного дома (Корпус 6, Секция 3) проекта ПИК Витебский парк. Светлый просторный подъезд на уровне земли, функциональная планировка, большие окна, с отделкой. Жилой квартал «Витебский парк» находится во Фрунзенском районе Санкт-Петербурга, в 15 минутах пешком от метро «Обводный канал». А в 2027 году всего в паре минут от проекта планируют открыть станцию метро «Боровая». В квартал входят 3 детских сада, школа и 7 жилых домов с дворами-парками, куда не могут зайти посторонние люди и заехать автомобили. Школа на 1250 мест и детский сад на 350 мест откроются одновременно с заселением первой очереди, это значит, что жители проекта смогут отдать своих детей в новые образовательные учреждения на территории квартала. Во дворах приятно отдыхать, знакомиться с соседями и даже заниматься йогой, а для детей мы построим детские площадки. Рядом появятся современные спортивные площадки. На первых этажах домов откроются магазины, кафе и другие сервисы. Через весь жилой район протянется широкий пешеходный бульвар для прогулок и спорта. Рядом с «Витебским парком» есть

всё для комфортной жизни: магазины,
торговые центры, фитнес-клубы, кафе и
рестораны, а ещё детские сады, школы, вузы
и поликлиника. Артикул 1005440

(Застройщик ООО «СЗ «Лиговский Сити»)

[cn_sbp_1791421]



ПИК

**Витебский
парк**

Площадь
37,10 м²

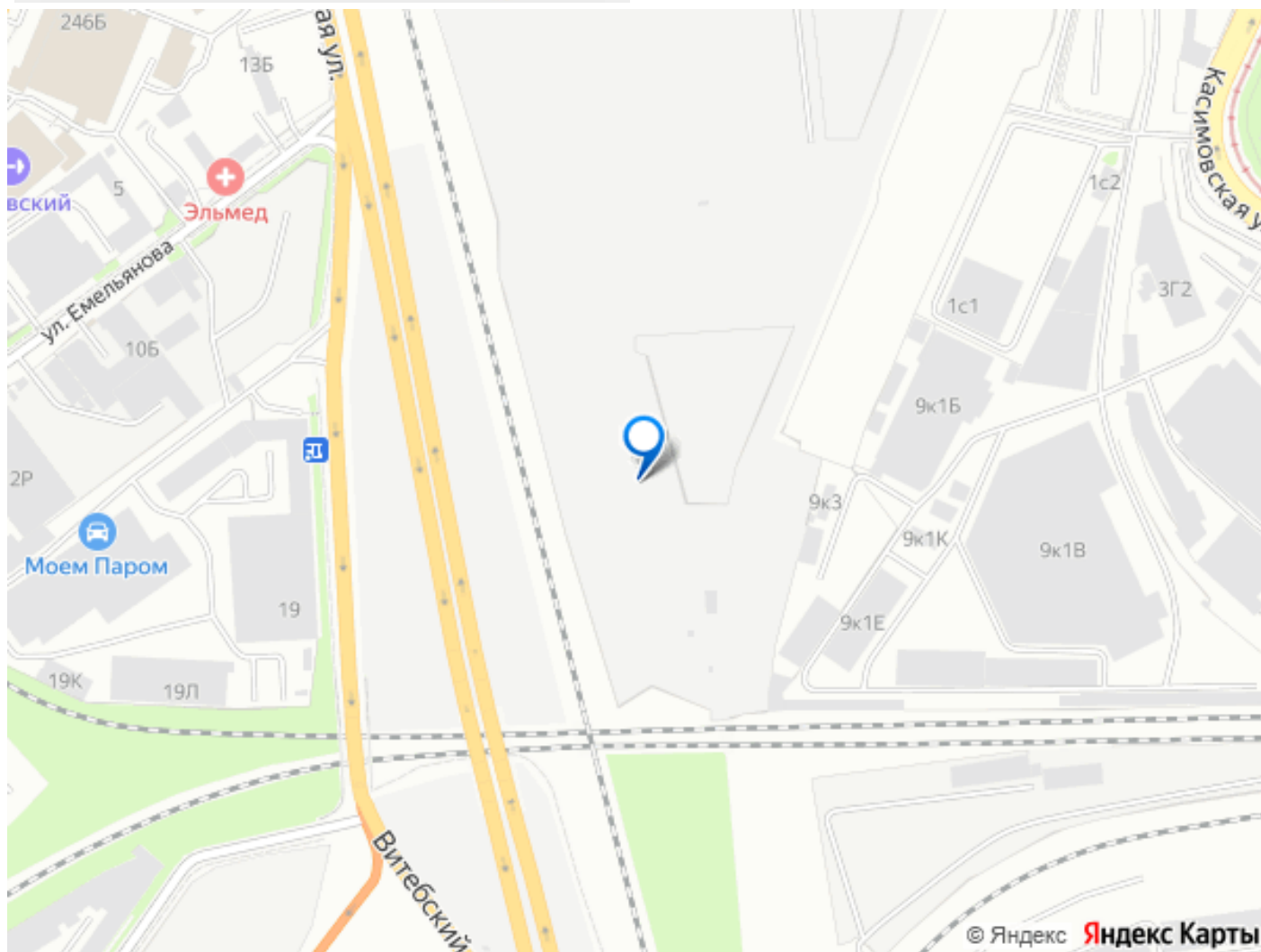


Готовая отделка

Вид на город

Кухня-гостиная

 move.ru



Move.ru - вся недвижимость России