

**Кристина Карпова, Владис Аврора**  
**79111792654**

🕒 Создано: 27.02.2026 в 14:05

🔄 Обновлено: 02.04.2026 в 13:41

**Санкт-Петербург, проспект Обуховской  
обороны, 36**

**15 500 000 ₹**

Санкт-Петербург, проспект Обуховской обороны, 36

Округ

[СПБ, Невский район](#)

Улица

[проспект Обуховской Обороны](#)

## Квартира

Количество комнат

1

Высота потолков

2.8 м

Жилая площадь

10.1 м<sup>2</sup>

Площадь кухни

17 м<sup>2</sup>

Общая площадь

37.26 м<sup>2</sup>

Этаж

1/9

## Детали объекта

Тип сделки

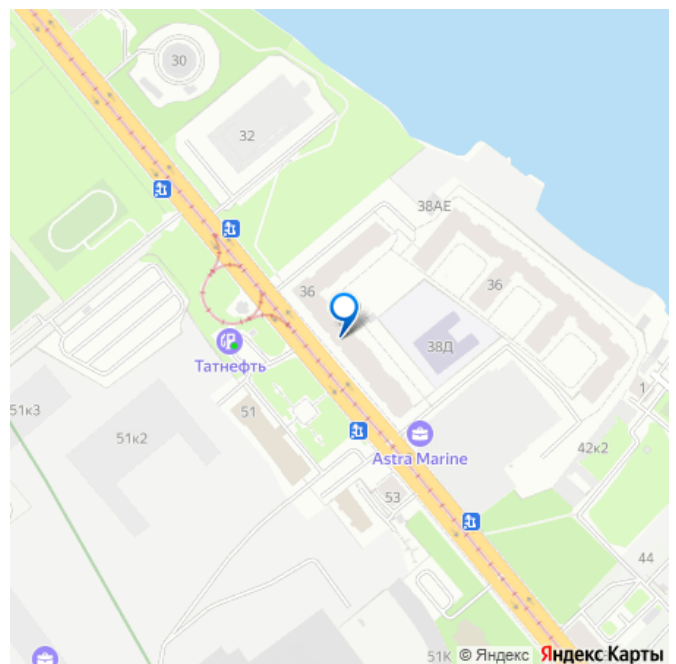
Продам

Раздел

[Квартиры](#)

Тип балкона

для заметок



балкон

Тип санузла

совмещенный

Вид из окна

во двор

Ремонт

косметический

Квартира в новостройке

да

Год сдачи

4 квартал 2024 г.

Покупка в ипотеку

да

возможна ипотека, парковка

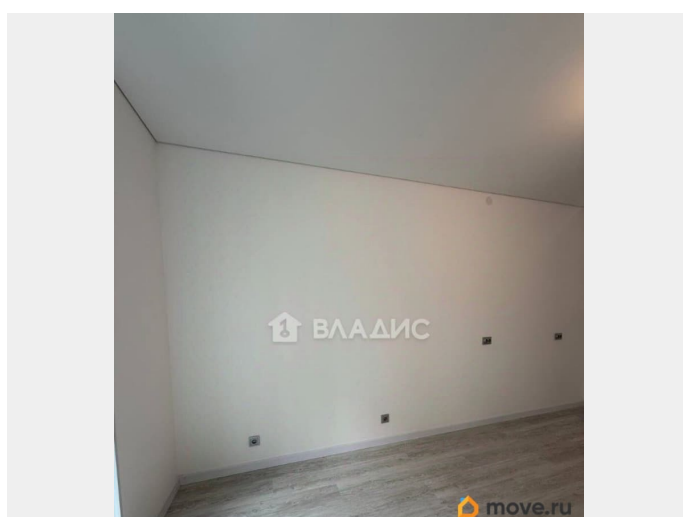
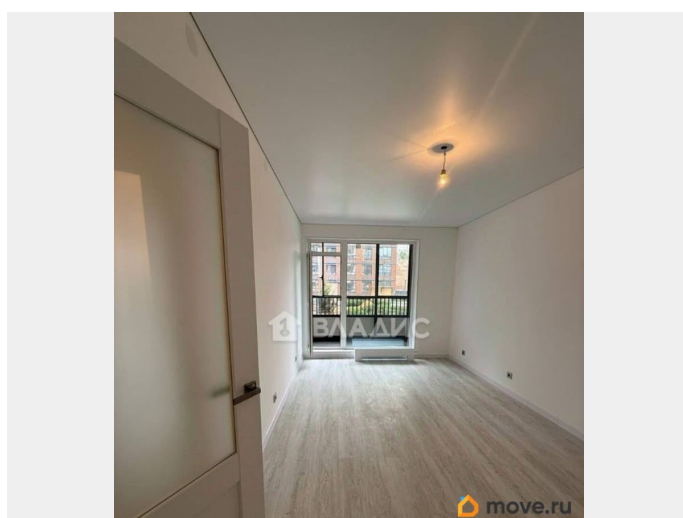
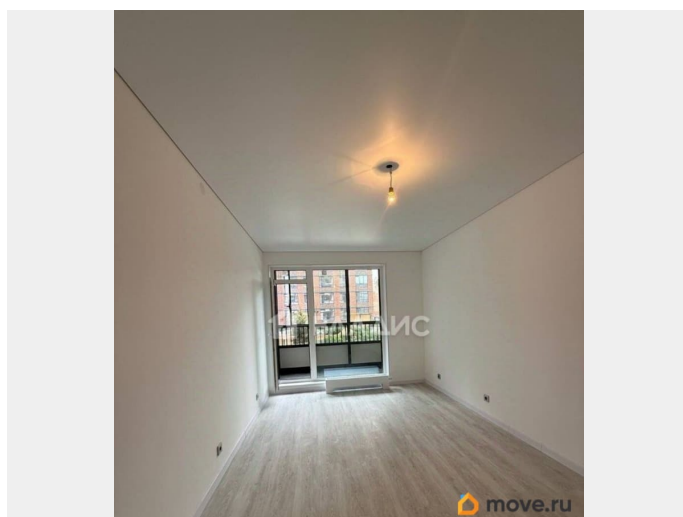
## Описание

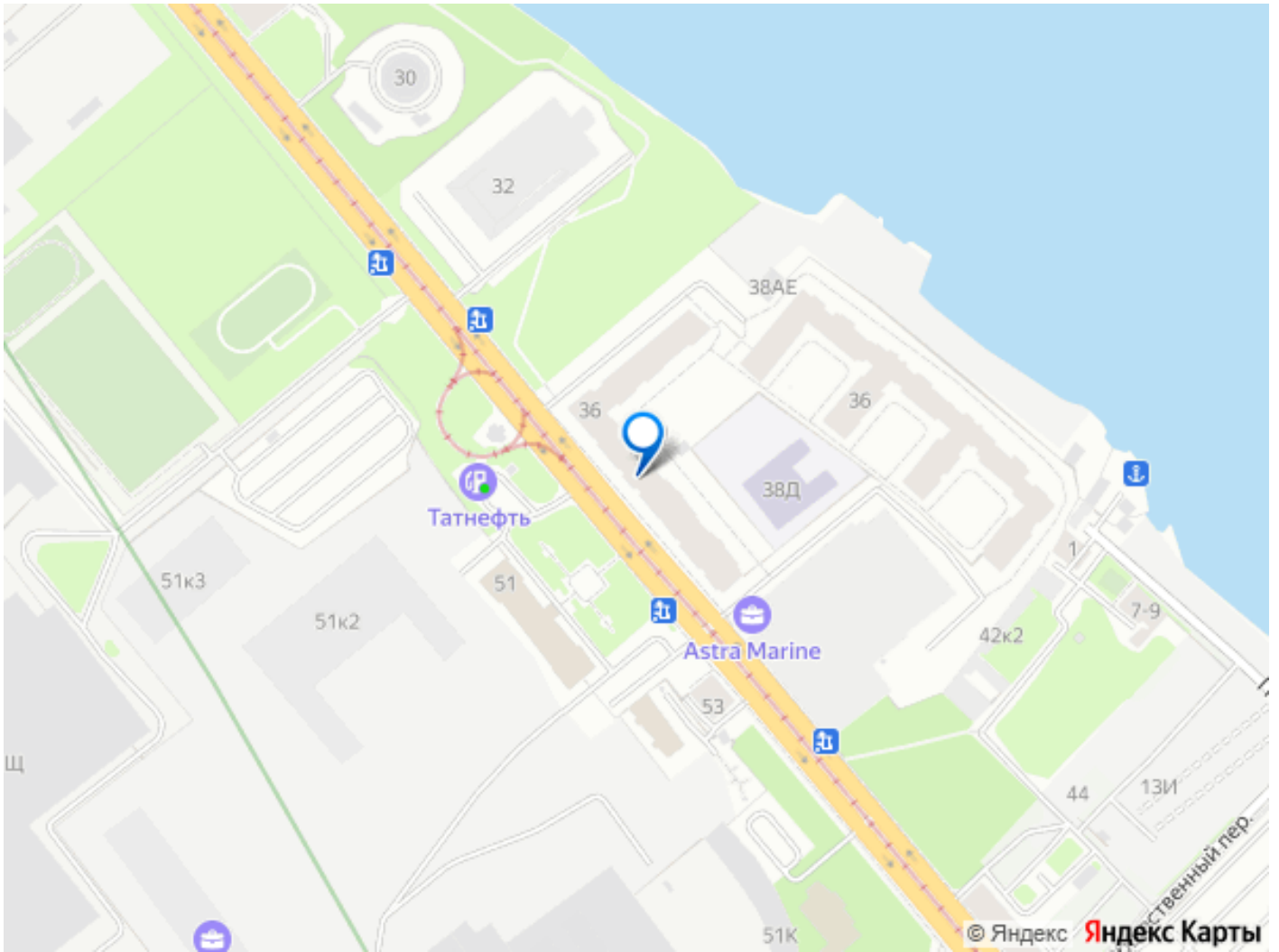
Код объекта: 2059039. Продается шикарная однокомнатная квартира в жилом комплексе повышенного комфорта в 10ти минутах от центра города! ПРО ДОКУМЕНТЫ У квартиры 1 СОВЕРШЕННОЛЕТНИЙ собственник, который будет на сделке ЛИЧНО (а не по доверенности). Полная цена в договоре. Прямая продажа! О КВАРТИРЕ: - Светлая современная отделка. Квартира площадью 37.26м2 с увеличенными окнами и видом в тихий двор; - Просторных кухня-гостиная 17.03м2. Достаточно пространства, чтобы проводить время с семьей и друзьями; - На полу долговечный кварцвинил, на стенах качественные флизелиновые обои под покраску, матовые натяжные потолки. В санузле теплый пол; - Спальня квадратной формы 10.05м2; - Панорамный балкон 3.4м2; - Хорошая прихожая с нишей под встроенный шкаф; - Вместительный санузел 4.62м2; -

Горизонтальная разводка труб - скрыты в полу; - Потолки 2.8м2. Будете чувствовать себя максимально комфортно в этой квартире; О ЖИЛОМ КОМПЛЕКСЕ: «Astra Marine» — это камерный жилой комплекс от известного застройщика SETL.

Круглосуточная охрана, контроль доступа по всей территории, видеонаблюдение с выводом камер на телефон. Вы будете проживать в однородном социальном окружении, а ваш комфорт будет обеспечивать прекрасная управляющая компания. Внутренний двор в Astra Marine это пространство с обилием зелени и продуманным ландшафтным дизайном. На территории двора сохраняется общая стилистика благоустройства с мини-дорожками для прогулок и уютными уголками для спокойного отдыха. В Astra Marine предусмотрена открытая гостевая парковка на 76 машино-мест. Она находится в отдалении от домов для безопасности всех жителей комплекса. На цокольном этаже подземный паркинг на 534 машино-места с доступом на лифте из каждой секции. ПРО ИНФРАСТРУКТУРУ В шаговой доступности: - Свой Государственный детский сад 50 с бассейном в жилом комплексе; - В 15ти минутах ходьбы 329 Лицей, напротив комплекса строится большая государственная школа; - Детская и взрослая поликлиника в 10ти минутах пешком; - Магазины (сетевые и локальные), рестораны, пункты выдачи заказов; Локация: перспективная и исключительно выгодная. • Всего 3 км (~10 минут на авто) до исторического центра. • 10 минут пешком до метро Елизаровская, откуда одна станция до центра города. • Удобный выезд на проспект Обуховской Обороны и КАД (20 минут). Район активно развивается: прямо рядом стартует

строительство масштабного Города спорта (11 000 м?) — многофункциональной социальной площадки с более чем 20 видами активностей. А новый Большой Смоленский разводной мост соединит берега, разгрузит трафик и откроет новые маршруты, повышая инвестиционную привлекательность локации. Звоните и я отвечу на все ваши вопросы, а также оперативно организую показ!





Move.ru - вся недвижимость России