

🕒 Создано: 22.08.2025 в 16:24

Обновлено: 18.01.2026 в 23:47

Санкт-Петербург, Планерная улица, 97к2

10 100 000 ₽

Санкт-Петербург, Планерная улица, 97к2

Округ

[СПБ, Приморский район](#)

Улица

[улица Планерная](#)

Квартира

Количество комнат

1

Высота потолков

2.75 м

Площадь кухни

13.7 м²

Общая площадь

37.2 м²

Этаж

6/13

Детали объекта

Тип сделки

Продам

Раздел

[Квартиры](#)

Ремонт

косметический

Квартира в новостройке

да

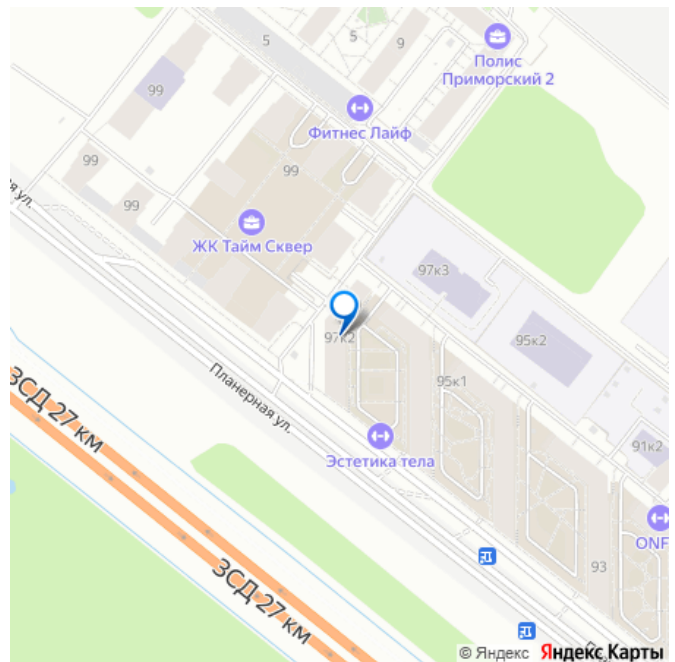
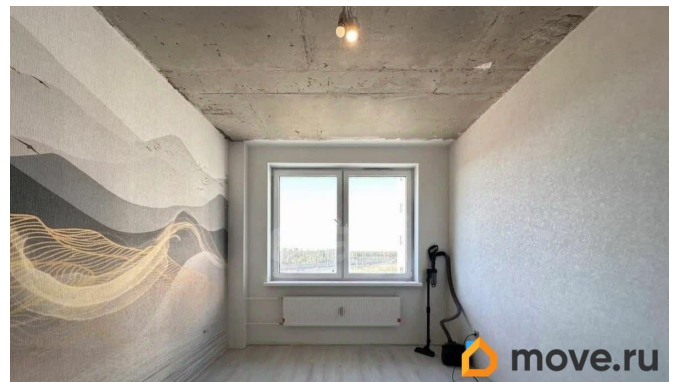
<https://spb.move.ru/objects/9284328825>

Екатерина Евгеньевна Недельнюк,

Этажи Санкт-Петербург

79811729889

для заметок



Год сдачи

1 квартал 2023 г.

Покупка в ипотеку

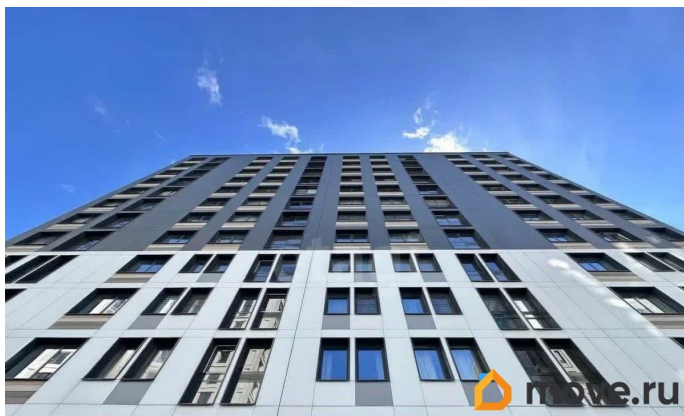
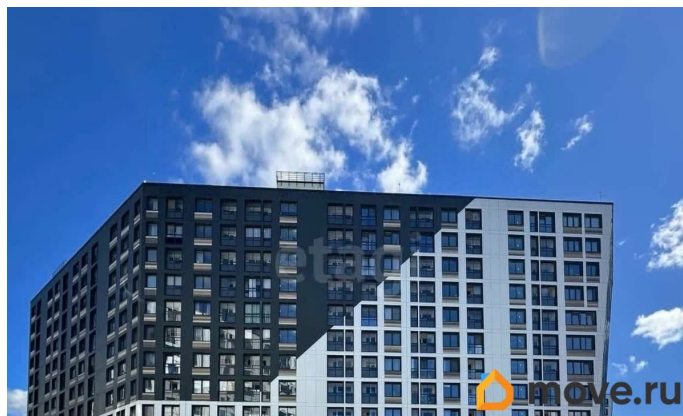
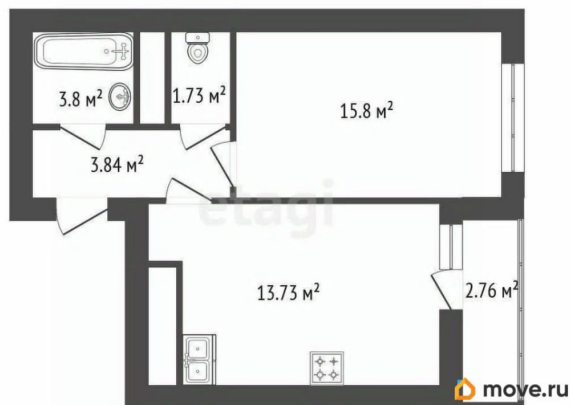
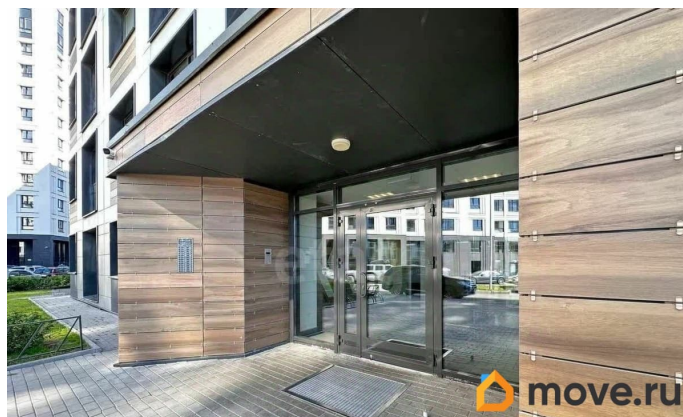
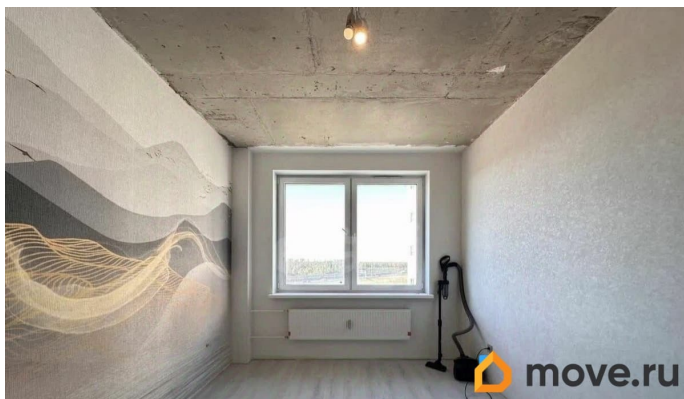
да

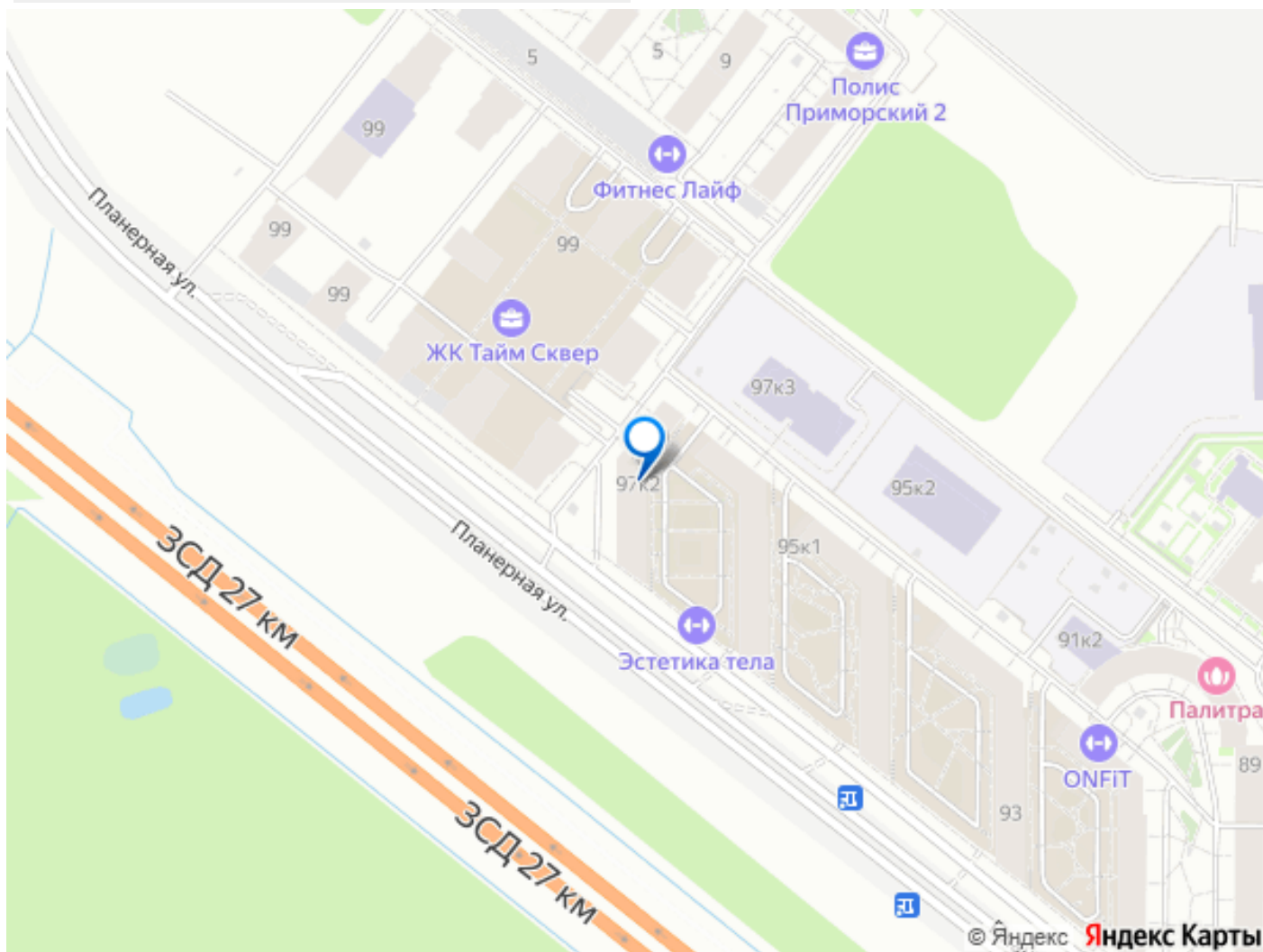
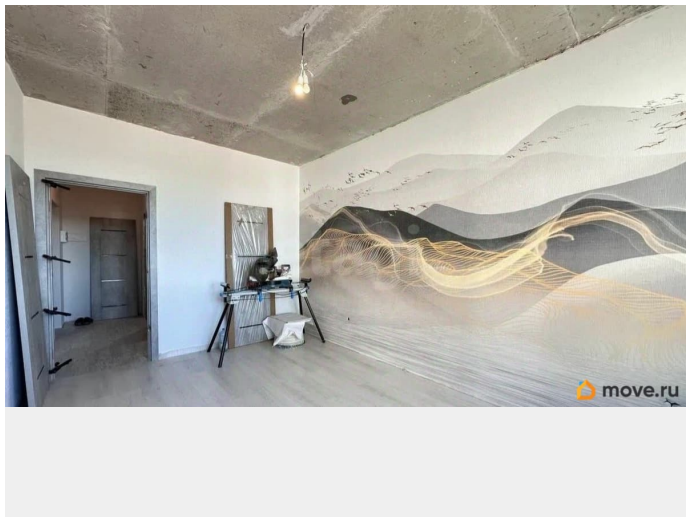
возможна ипотека, лифт, парковка

Описание

Продаётся однокомнатная квартира в ЖК «New Time» — идеальный вариант для комфортной жизни! Общая информация о квартире: 1 - я квартира с современным ремонтом , этаж 6. Жилой комплекс «New Time» расположен в Приморском районе, пересечение ул. Глухарская и ул. Планерная . 6-й (в монолитном доме высотой 13 этажей). Состояние:квартира с современным ремонтом, большие окна, высокие потолки (2,75 м). - Транспортная доступность: м. Комендантский проспект 8 минут на авто м. Старая Деревня 8 минут на авто м. Пионерская 9 минут на авто м. Удельная 10 минут на авто м. Зенит 10 минут на авто В пешей доступности планируется станция «Шуваловский проспект» . Рядом съезды на КАД и ЗСД . --- Преимущества жилого комплекса: - Закрытые дворы без машин — безопасность для детей и тихий отдых . - Современная инфраструктура: подземный паркинг, видеонаблюдение, детские и спортивные площадки . - Рядом Юнтоловский заказник — зелёная зона для прогулок и чистый воздух . - Коммерция на первых этажах: кафе, магазины, пекарни . --- Детские сады и школы рядом: Для семей с детьми это идеальное место! В шаговой доступности: 1. Детский сад на 215 мест — уже сдан в эксплуатацию (июнь 2024 года). В нём есть бассейн, музыкальный и физкультурный залы, игровые площадки . 2. Детский сад на

120 мест — Сдан в 2022 году . 3. Школа на 825 учеников — напротив ЖК. Планируется ввод в эксплуатацию в 2026 году . --- - Развитая инфраструктура района: рядом школы , детские сады ,магазины Эта квартира — отличный выбор для тех, кто ценит комфорт, природу и развитую инфраструктуру! Код пользователя: 186804 Номер в базе: 9640094





Move.ru - вся недвижимость России