

Создано: 27.11.2025 в 21:07

Обновлено: 01.12.2025 в 17:21

Санкт-Петербург, улица Плесецкая, 26

8 450 000 ₽

Санкт-Петербург, улица Плесецкая, 26

Округ

[СПБ, Приморский район](#)

Улица

[улица Плесецкая](#)

Квартира

Количество комнат

1

Высота потолков

2.8 м

Жилая площадь

11.2 м²

Площадь кухни

14 м²

Общая площадь

37.2 м²

Этаж

9/15

Детали объекта

Тип сделки

Продам

Раздел

[Квартиры](#)

Тип балкона

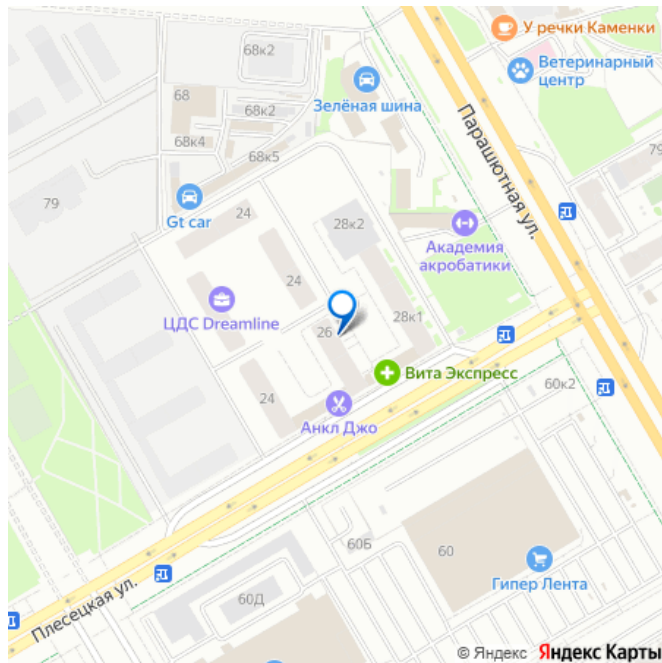
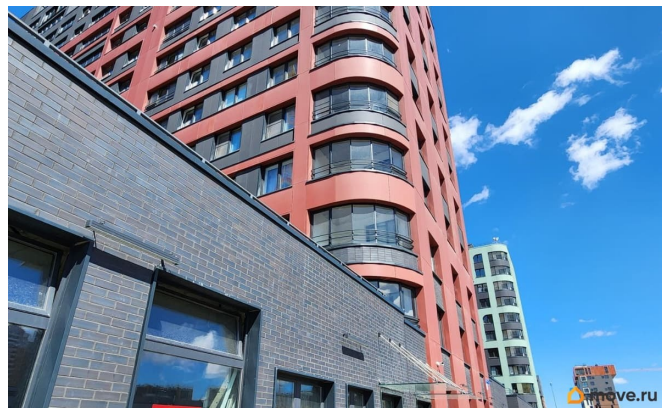
лоджия

<https://spb.move.ru/objects/9286941297>

Елена Якубовская, Елена Якубовская

79112775800

для заметок



Тип санузла

совмещенный

Вид из окна

во двор

Ремонт

евро

Квартира в новостройке

да

Год сдачи

4 квартал 2023 г.

лифт, парковка

Описание

Срочная продажа Квартира формата 2-евро в престижном Приморском районе.

Современный жилой комплекс комфорт-класса, рядом с озерами и Новоорловским заказником и Шуваловскими озерами.

Выгодная цена! ДОКУМЕНТЫ: Единственный совершеннолетний собственник, ипотека банка ВТБ, без использования материнского капитала. Полная стоимость в договоре.

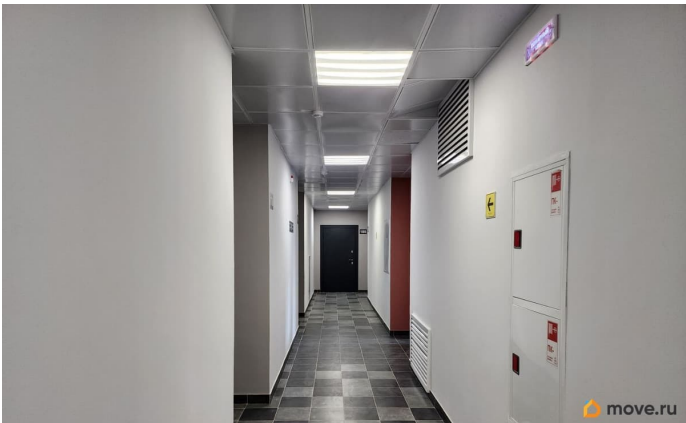
Безопасная покупка из-под залога под контролем банка. ОПИСАНИЕ: Квартира имеет удобную функциональную ЕВРО-

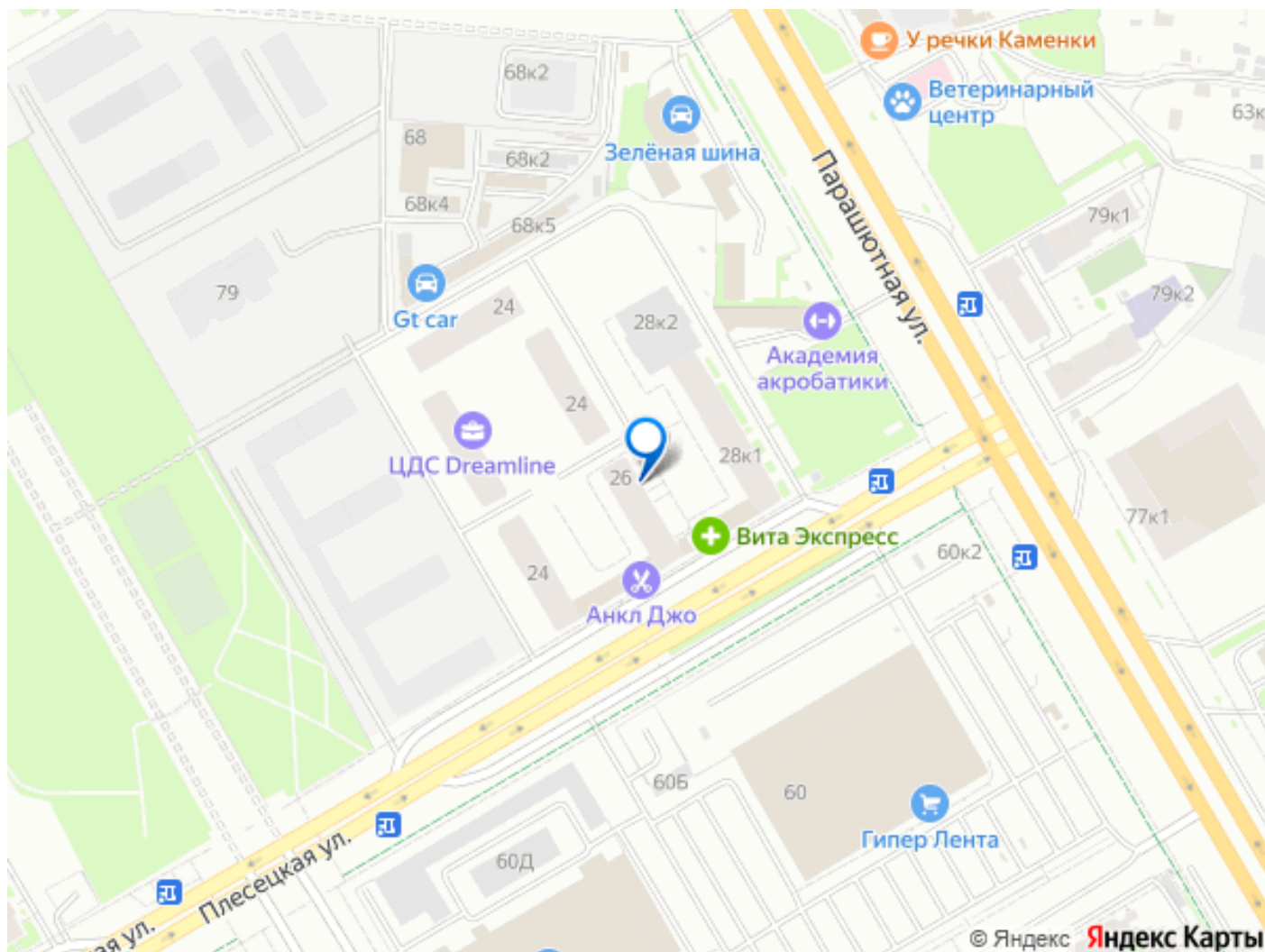
ПЛАНИРОВКУ: кухня-гостиная 14,04 м2 с выходом на балкон; спальная комната 11,22 м2; совмещённый с ванной санузел 3,96 кв.м; просторная прихожая 4,23 кв.м. с

возможностью устройства дополнительных систем хранения. Окна выходят на восточную сторону. Комфортный 9-ый этаж, вид на благоустроенный двор и боковой вид на Новоорловский заказник. В квартире выполнена чистовая отделка: - на полу ламинат 33 класса, - на стенах обои под покраску, - высокий белый плинтус с кабель-

каналом, - стяжка и плитка на балконе, -
установлены межкомнатные двери,
установлена вся сантехника, - видеодомофон
LASKOMEX с LED-экраном 7. ДОМ И
ИНФРАСТРУКТУРА: Дом кирпично-монолитный
уже построен и сдан. В парадной 2
бесшумных лифта - 1 грузовой, 1
пассажирский. Закрытая территория двора,
фитнес и лаундж парки, просторные
парадные с колясочными и
видеонаблюдением, детские площадки с
зонированием по возрастным группам. Умный
район с европейским подходом к
проектированию новых жилых территорий.
На территории комплекса 3 наземных
паркинга и гостевые парковки, в пешей
доступности несколько школ и детских
садов. Рядом продуктовый гипермаркет,
открыты аптеки и пекарни. Внутри ЖК будет
своя поликлиника. Рядом выезд на КАД и
ЗСД. Идеальный вариант для ценителей
баланса - жизнь в динамично развивающемся
районе, рядом с природными объектами.
Звоните! Ответим на вопросы, организуем
показ.







Move.ru - вся недвижимость России