

🕒 Создано: 16.04.2026 в 16:34

🔄 Обновлено: 17.04.2026 в 20:30

**Санкт-Петербург, Большой Смоленский
проспект, Корпус 5.1**

16 100 243 ₹

Санкт-Петербург, Большой Смоленский проспект, Корпус 5.1

Округ

[СПБ, Невский район](#)

Улица

[проспект Большой Смоленский](#)

Квартира

Количество комнат

1

Высота потолков

2.77 м

Жилая площадь

10.1 м²

Площадь кухни

15.6 м²

Общая площадь

37.34 м²

Этаж

11/11

Детали объекта

Тип сделки

Продам

Раздел

[Квартиры](#)

Тип балкона

<https://spb.move.ru/objects/9293673057>

**Петербургская Недвижимость,
Петербургская Недвижимость
79861286037**

для заметок



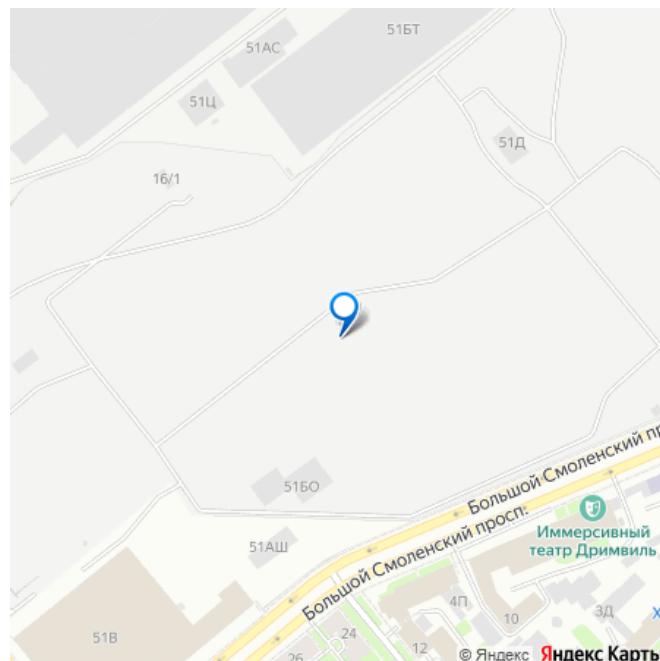


2е-комнатная, 37.34м²

- Кол-во комнат: 1
- Этаж: 11 из 11
- Общая площадь: 37.34м²
- Жилая площадь: 10.1м²







лоджия

Ремонт

с отделкой

Квартира в новостройке

да

Год сдачи

4 квартал 2029 г.

Покупка в ипотеку

да

возможна ипотека, лифт

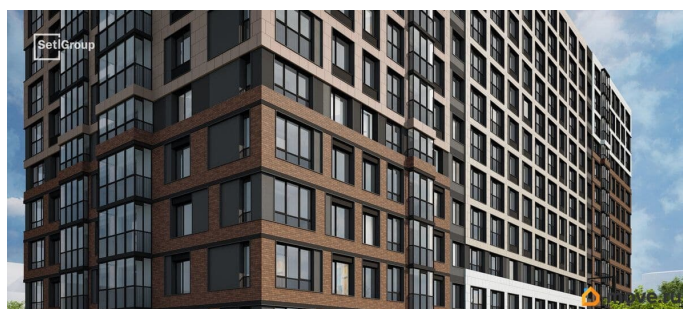
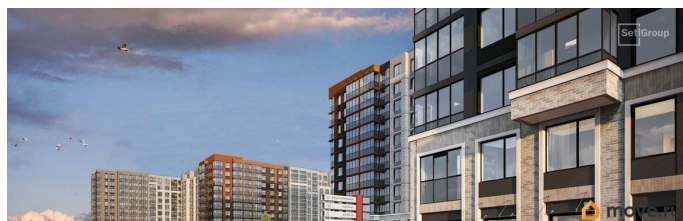
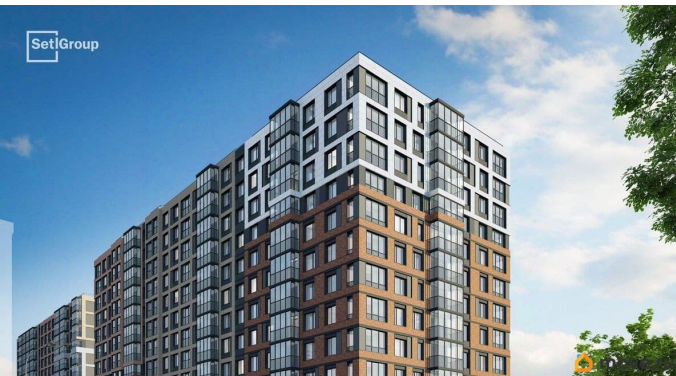
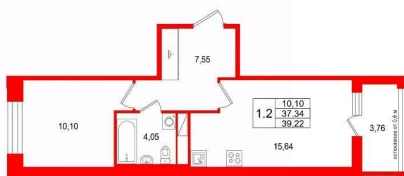
Описание

Продается просторная 1-комнатная квартира от застройщика в жилом комплексе «Астра Континенталь» в активно развивающемся Невском районе. До метро можно добраться пешком всего за 5 минут. Удобная, классическая, функциональная европланировка, большая кухня-гостиная 15.64 м?, просторная прихожая 7.55 м?. Общая площадь квартиры - 37.34 м?, жилая 10.1 м?, высота потолка 3 м. Квартира продается с отделкой «Норд Лайн светлый плюс - 2». Что особенного в ЖК «Астра Континенталь»? • Уникальная локация 400 метров до метро, 300 метров до благоустроенной набережной • Самодостаточный квартал со всей инфраструктурой в 3-х км от центра • Впечатляющий объем благоустройства: 30 000 кв. метров рекреационных зон с променадом и гейзерными фонтанами • Масштабный парк «Город Спорта»



2е-комнатная, 37,34м²

- Кол-во комнат **1**
- Этаж **11 из 11**
- Общая площадь **37,34м²**
- Жилая площадь **10,1м²**





Move.ru - вся недвижимость России