

15 420 764 ₹

Округ

[СПБ, Василеостровский район](#)

для заметок

Квартира

Количество комнат

1

Высота потолков

2.73 м

Жилая площадь

13 м²

Площадь кухни

15.2 м²

Общая площадь

37.37 м²

Этаж

3/10

Детали объекта

Тип сделки

Продам

Раздел

[Квартиры](#)

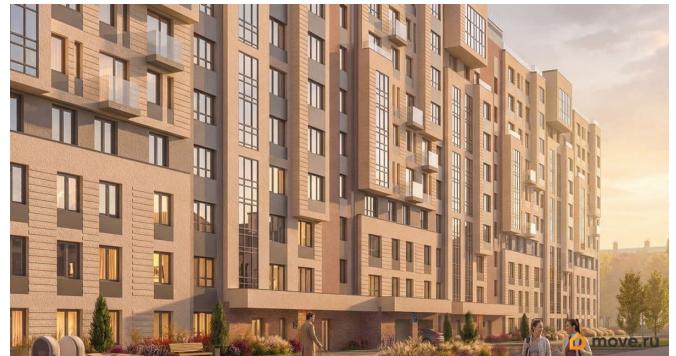
Тип санузла

совмещенный

Ремонт

с отделкой

Квартира в новостройке



да

Год сдачи

3 квартал 2028 г.

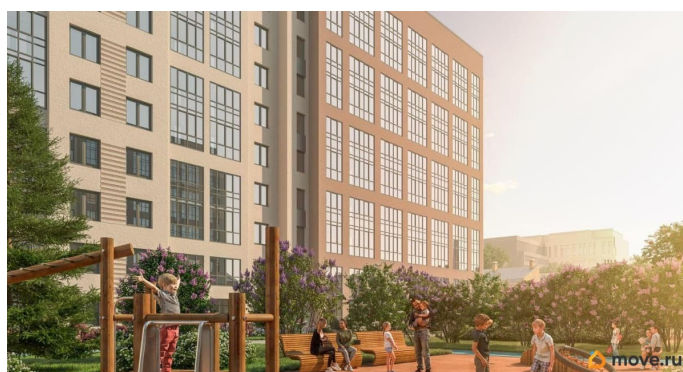
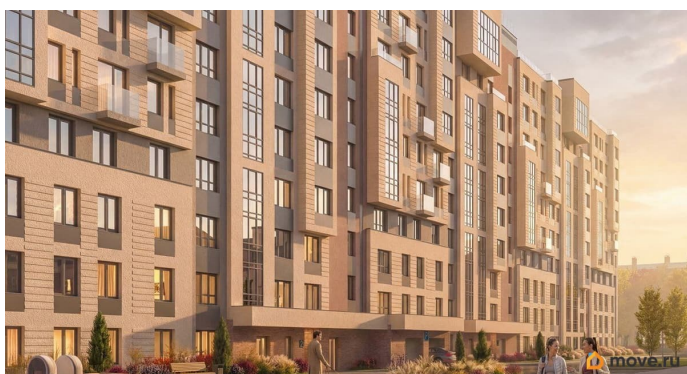
лифт

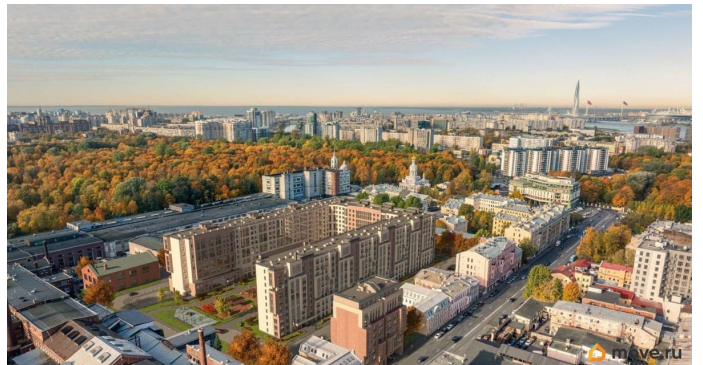
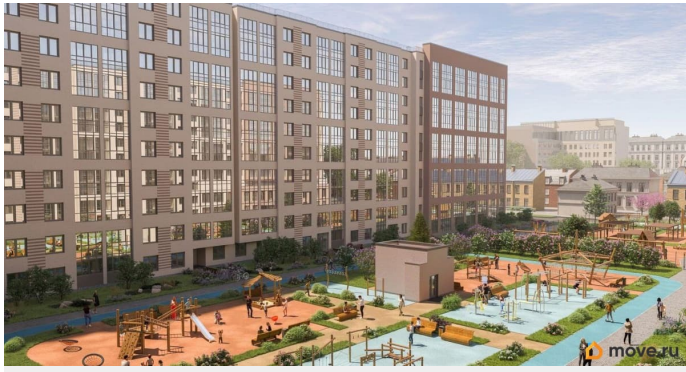
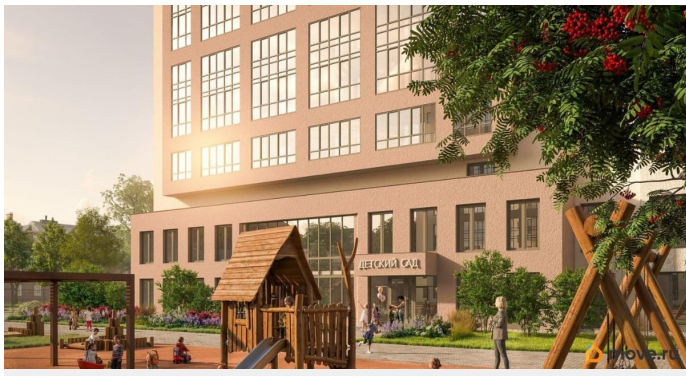
Описание

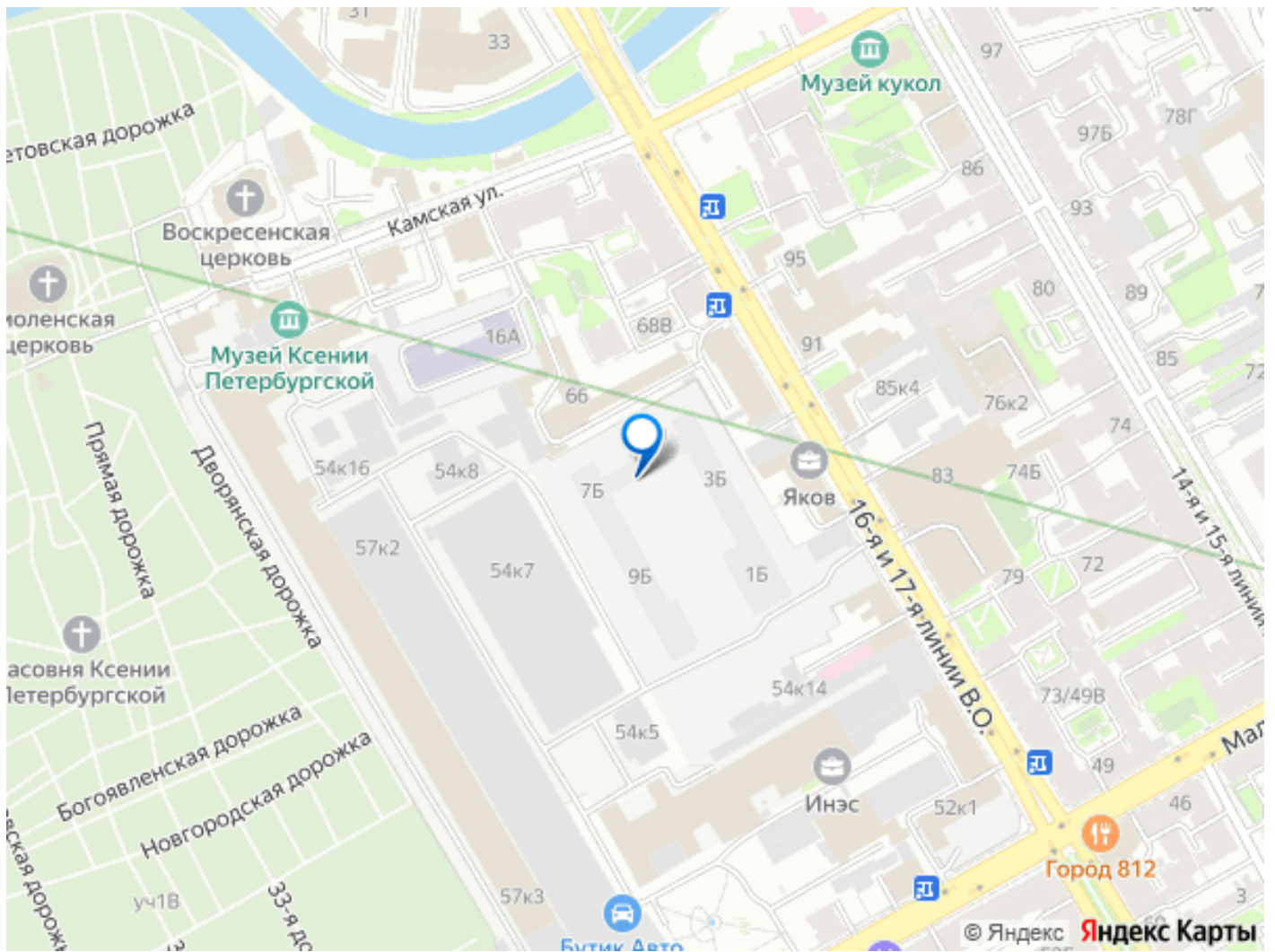
Локация, выбранная для строительства ЖК «17 линия», по праву считается лучшей на Васильевском острове. Это не просто адрес, а стиль жизни, в окружении культурного наследия и ритме современного мегаполиса.

Жилой комплекс находится в пешей доступности до двух станций метро и набережной Невы, а также в десяти минутах езды до исторического центра и ЗСД.

Пешком: 15 минут Метро «Василеостровская»
17 минут Метро «Горный институт» 10 минут
Малая Нева 5 минут Артмуза НА АВТО 10 минут
Дворцовая площадь 8 минут Выезд на ЗСД







Move.ru - вся недвижимость России