

**Санкт-Петербург, Октябрьская
набережная, 118К1**

8 000 000 ₽

Санкт-Петербург, Октябрьская набережная, 118К1

Округ

[СПБ, Невский район](#)

Квартира

Количество комнат

1

Высота потолков

2.55 м

Жилая площадь

21.3 м²

Площадь кухни

8 м²

Общая площадь

37.3 м²

Этаж

14/14

Детали объекта

Тип сделки

Продам

Раздел

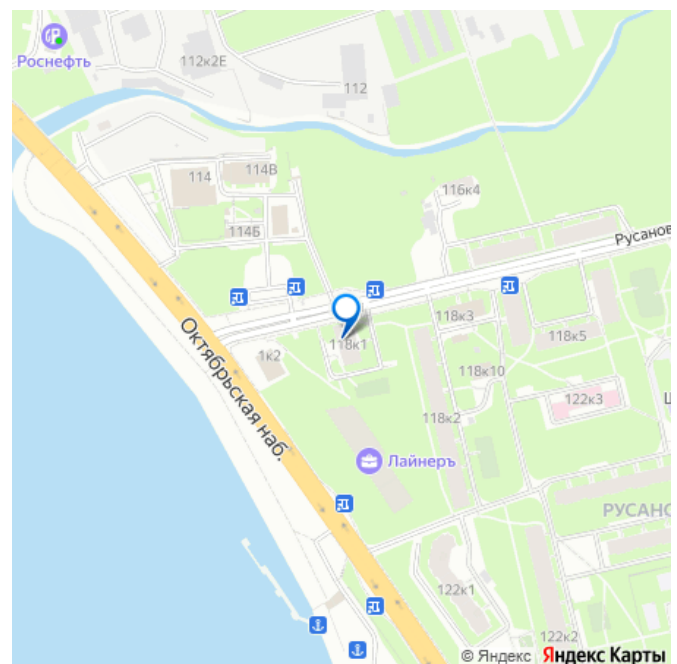
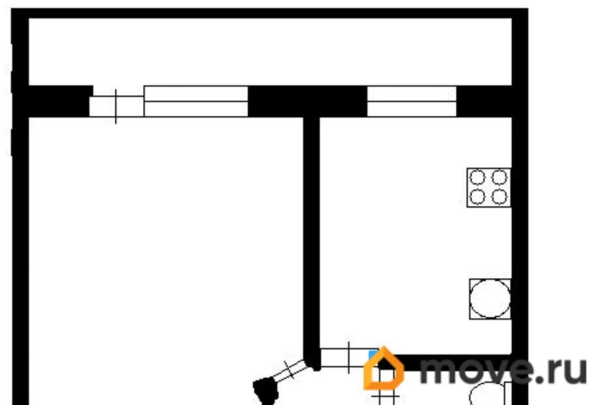
[Квартиры](#)

Тип балкона

лоджия

Тип санузла

для заметок



раздельный

Вид из окна

на улицу

Ремонт

евро

лифт, парковка

Описание

Предлагается в продажу видовая, очень светлая и просторная квартира в Невском районе Санкт-Петербурга. С большой лоджии открывается красивый вид на Неву.

ХАРАКТЕРИСТИКА ДОМА, КВАРТИРЫ: Дом кирпичный, постройки 1972 года, теплый и качественный, прошедший проверку временем. Квартира просторная, с ремонтом, полностью готова к проживанию, остается ввезти мебель. Квартира теплая, толщина стен полностью защитит от лишнего шума Санузел раздельный, установлена новая сантехника, стены и пол облицованы кафелем. Комната удобной формы с нишей под большую полноценную гардеробную, что важно для 1к квартиры (избавит от покупки и установки шкафов) В прихожей есть ниша под бытовые нужды (можно установить стиральную машину или предусмотреть кладовую) **ЮРИДИЧЕСКАЯ ИНФОРМАЦИЯ:**

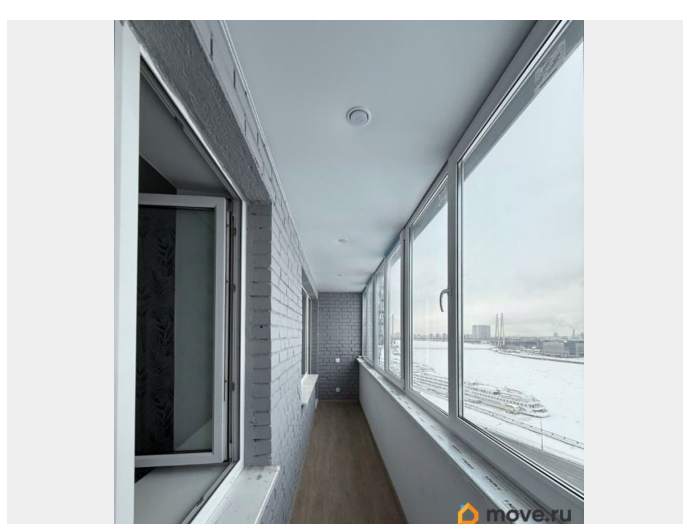
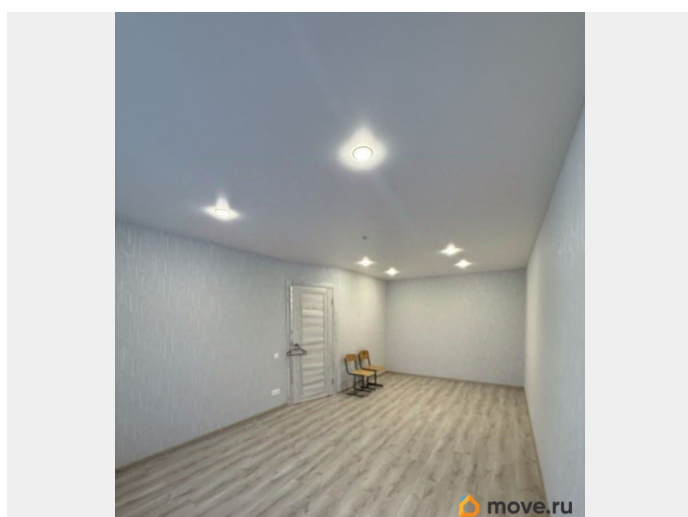
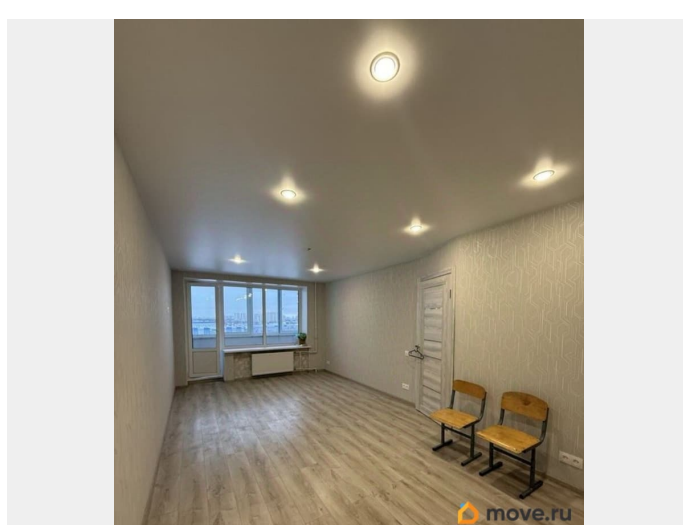
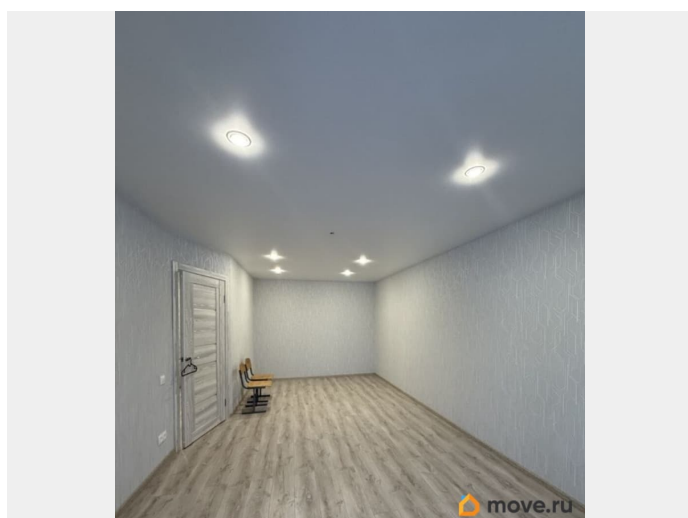
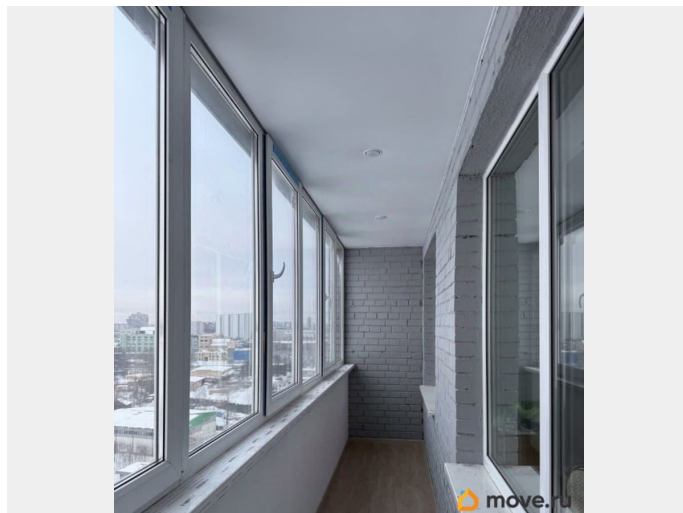
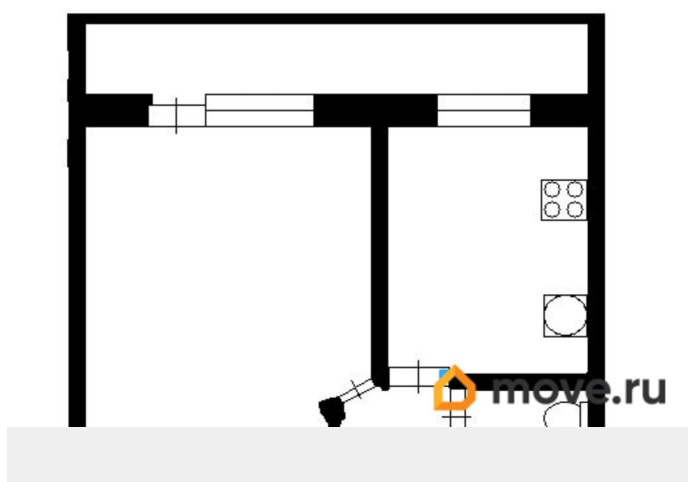
Один взрослый собственник более 5 лет

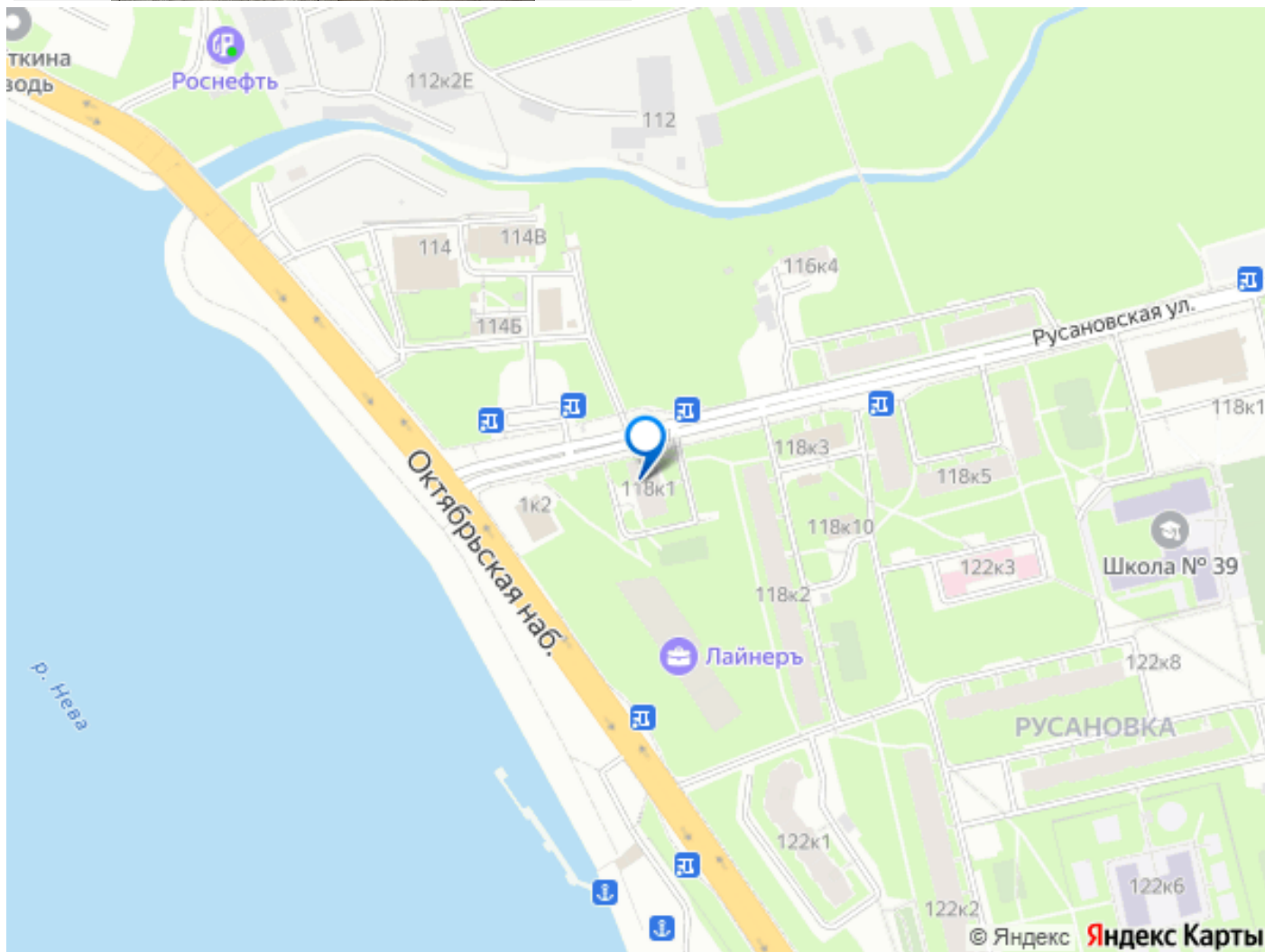
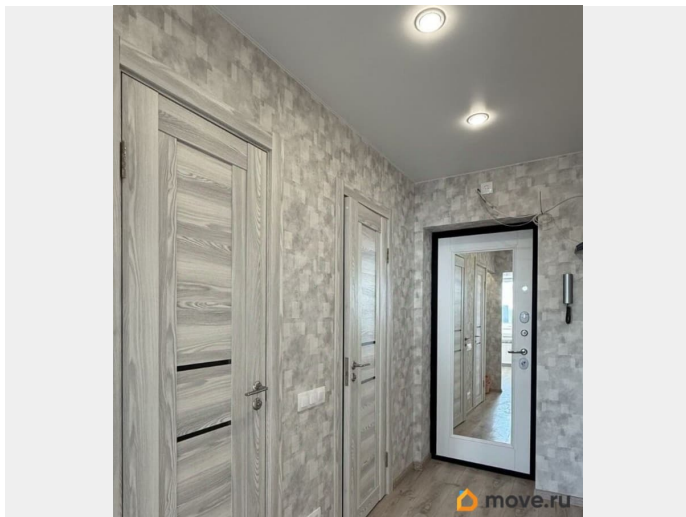
Квартира свободна, документы готовы

Желательна альтернативная покупка Нет долгов и обременений. **ИНФРАСТРУКТУРА:**

Дом расположен на живописной набережной реки Невы, с лоджии можно наблюдать шикарные закаты. Рядом с домом есть остановки общественного транспорта. До метро Ломоносовская - 10 минут на транспорте. Рядом - выезд на КАД В пешей

доступности продуктовые магазины, аптеки,
ПВЗ Яндекс, Озон, WB. Позвоните, мы
организуем Вам просмотр этой квартиры.





Move.ru - вся недвижимость России