

Создано: 03.12.2025 в 13:04

Обновлено: 11.02.2026 в 20:18

Санкт-Петербург, Большой Смоленский
проспект, Дом 4

16 950 099 ₽

Санкт-Петербург, Большой Смоленский проспект, Дом 4

Округ

[СПБ, Невский район](#)

Улица

[проспект Большой Смоленский](#)

Квартира

Количество комнат

1

Высота потолков

2.77 м

Жилая площадь

10 м²

Площадь кухни

17.6 м²

Общая площадь

37.44 м²

Этаж

11/12

Детали объекта

Тип сделки

Продам

Раздел

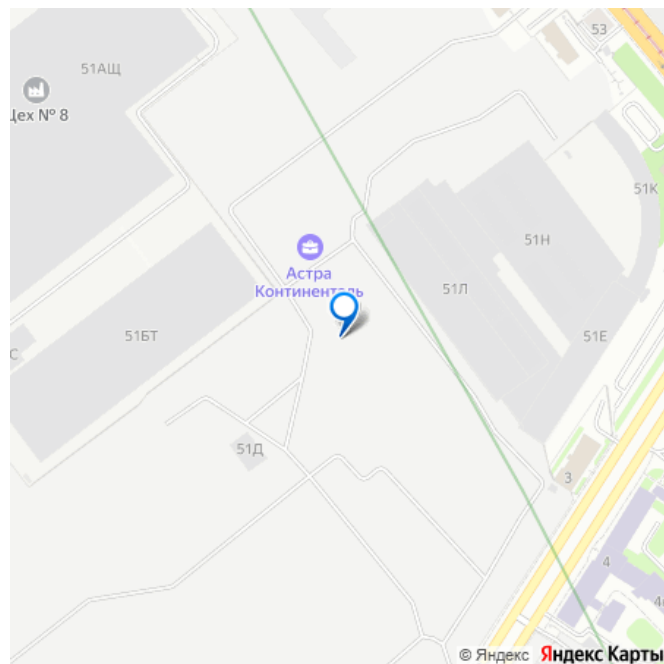
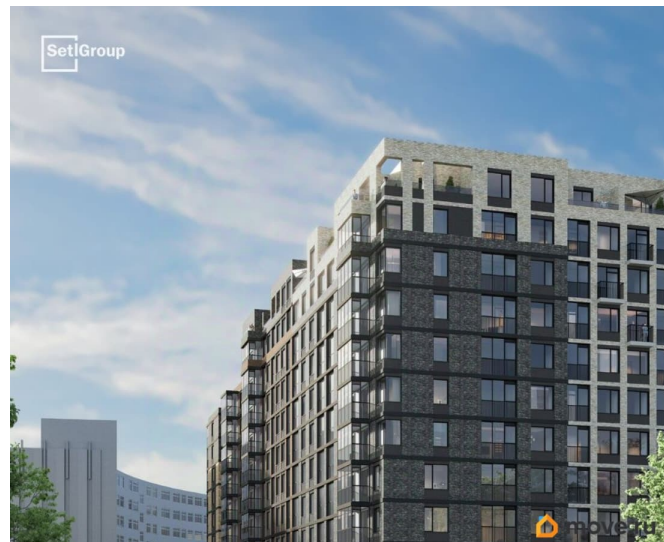
[Квартиры](#)

Тип балкона

<https://spb.move.ru/objects/9287083892>

Петербургская Недвижимость,
Петербургская Недвижимость
79861286037

для заметок



лоджия

Ремонт

с отделкой

Квартира в новостройке

да

Год сдачи

2 квартал 2028 г.

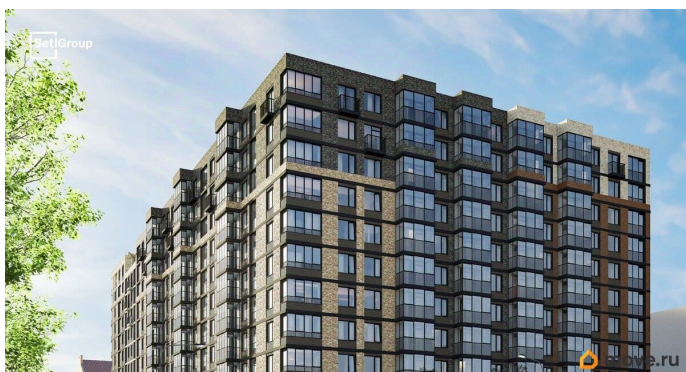
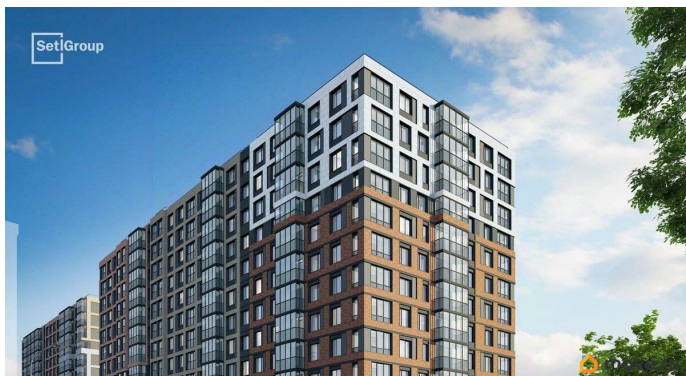
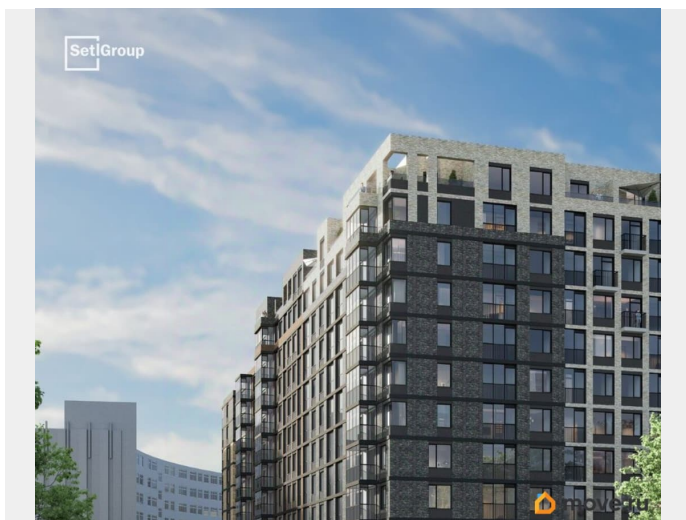
Покупка в ипотеку

да

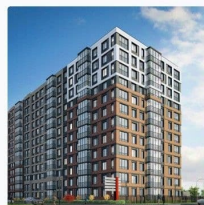
возможна ипотека, лифт, парковка

Описание

Продается просторная 1-комнатная квартира от застройщика в жилом комплексе «Астра Континенталь» в активно развивающемся Невском районе. До метро можно добраться пешком всего за 5 минут. Удобная, классическая, функциональная европланировка, большая кухня-гостиная 17.58 м?, просторная прихожая 6.13 м?. Общая площадь квартиры - 37.44 м?, жилая 10 м?, высота потолка 2.77 м. Квартира продается с отделкой «Норд Лайн светлый плюс». Что особенного в ЖК «Астра Континенталь»? • Уникальная локация 400 метров до метро, 300 метров до благоустроенной набережной • Самодостаточный квартал со всей инфраструктурой в 3-х км от центра • Впечатляющий объем благоустройства: 30 000 кв. метров рекреационных зон с променадом и гейзерными фонтанами • Масштабный парк «Город Спорта»

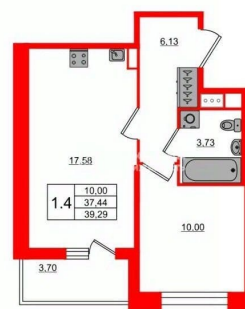


ПН Петербургская
Недвижимость

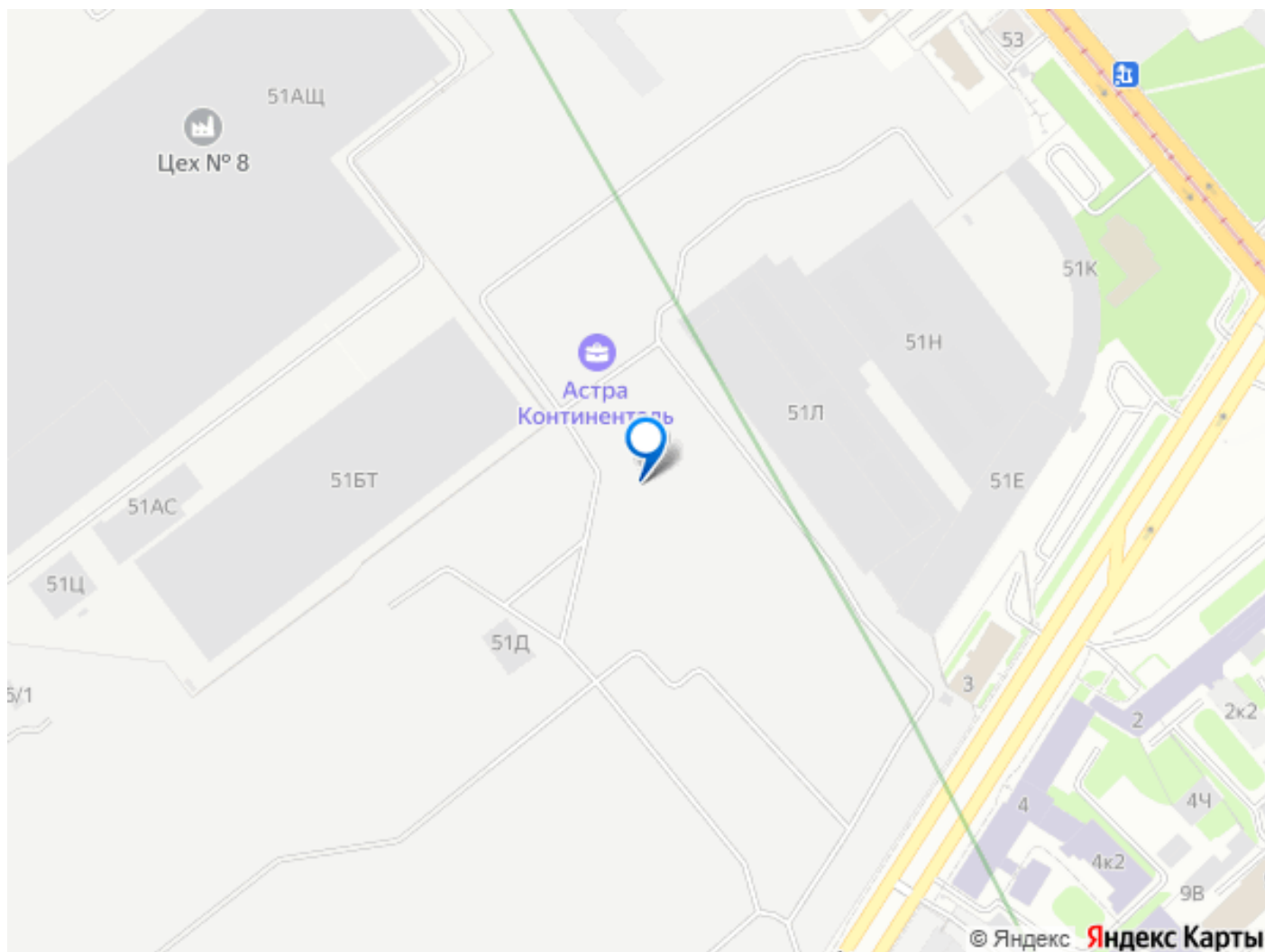


2е-комнатная, 37.44м²

Кол-во комнат	1
Этаж	11 из 12
Общая площадь	37.44м ²
Жилая площадь	10м ²



move.ru



Move.ru - вся недвижимость России