

🕒 Создано: 01.04.2025 в 13:05

🔄 Обновлено: 11.04.2026 в 15:08

ФСК, ФСК

79820904125

Санкт-Петербург, улица Матроса

Железняк, 1А

10 343 256 ₹

Санкт-Петербург, улица Матроса Железняк, 1А

Округ

[СПБ, Приморский район](#)

Улица

[улица Матроса Железняк](#)

Квартира

Количество комнат

1

Высота потолков

2.6 м

Жилая площадь

16.6 м²

Площадь кухни

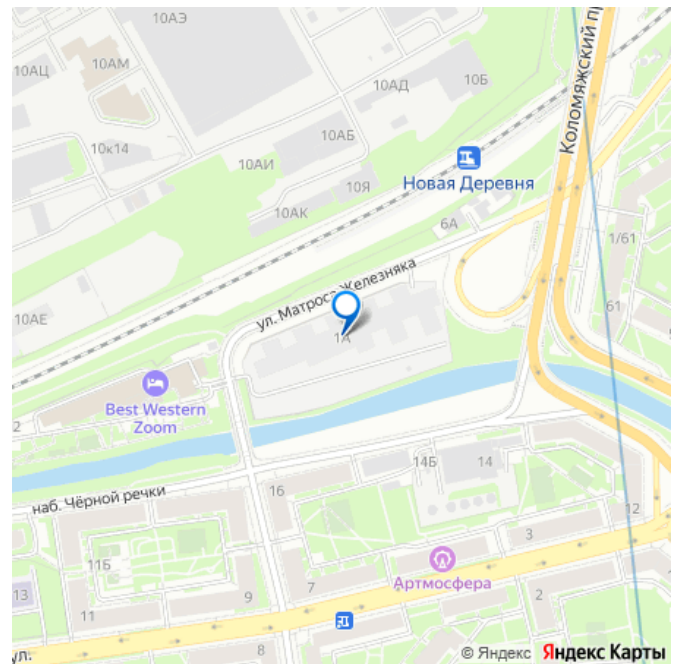
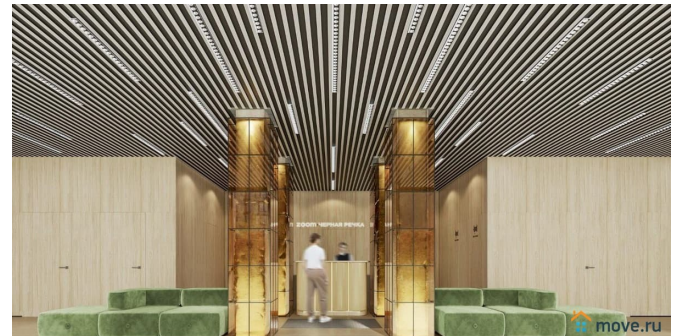
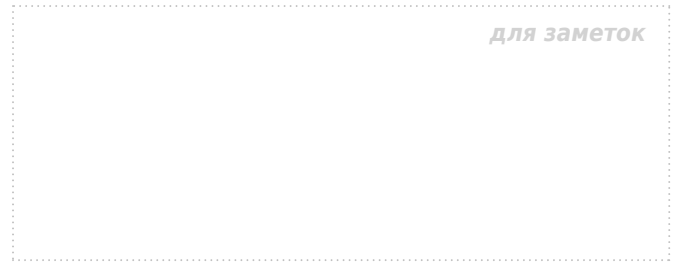
12.8 м²

Общая площадь

38.6 м²

Этаж

12/13



Детали объекта

Тип сделки

Продам

Раздел

[Квартиры](#)

Вид из окна

на улицу

Ремонт

с отделкой

Квартира в новостройке

да

Год сдачи

1 квартал 2026 г.

Покупка в ипотеку

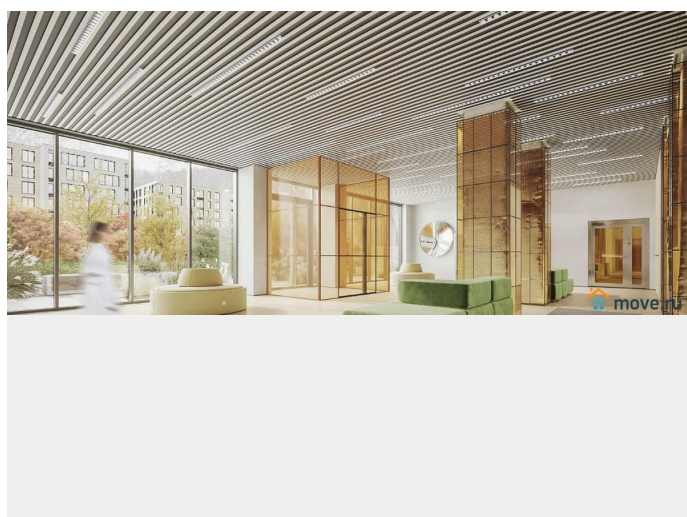
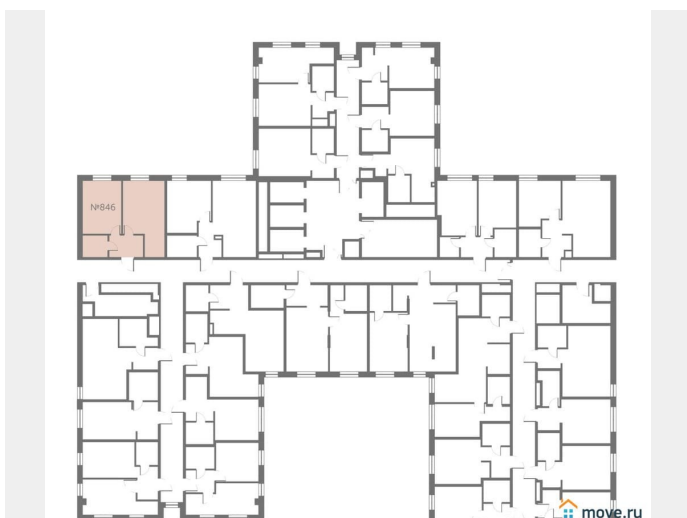
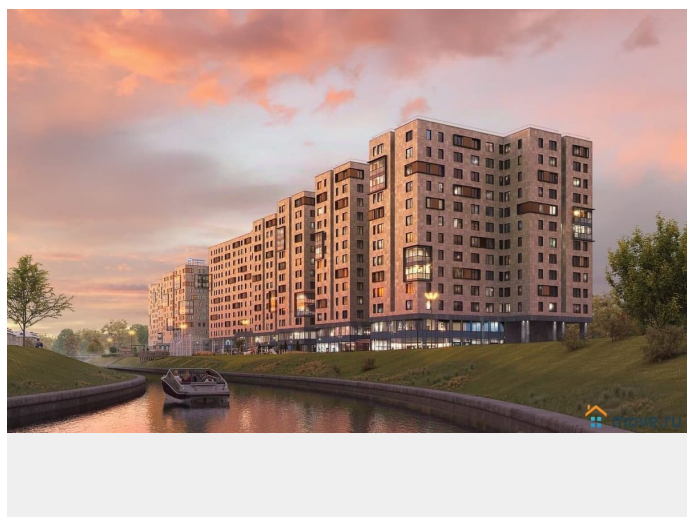
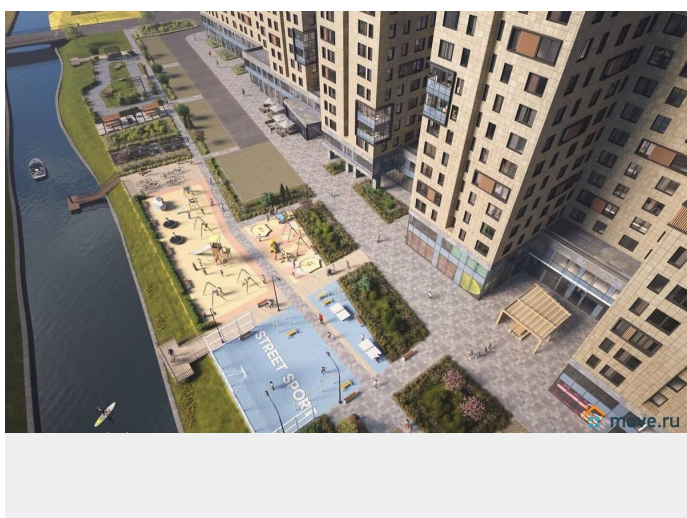
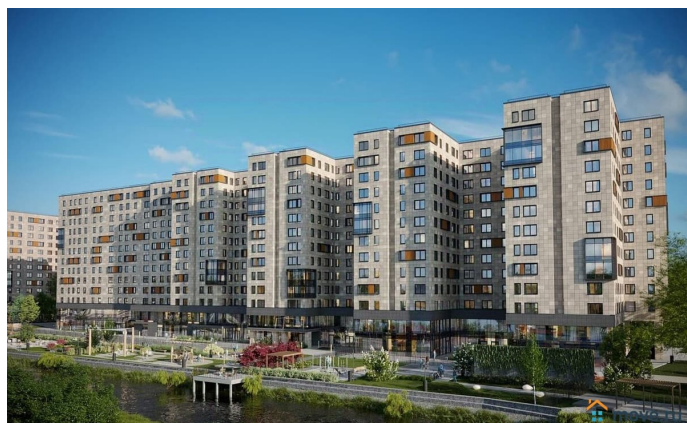
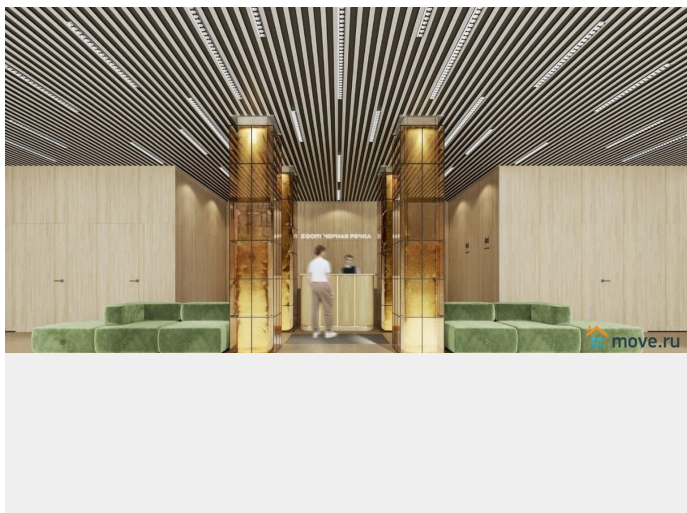
да

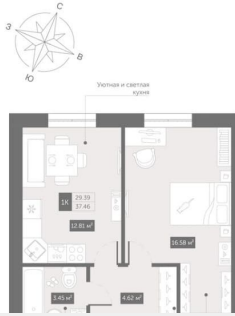
возможна ипотека, лифт

Описание

Цена со специальной скидкой в прямой продаже от застройщика — только в этом месяце. 1-к апартамент в комплексе класса бизнес-лайт Зум Чёрная Речка на 12-м этаже. Общая площадь 38,6. Предчистовая отделка. Зум Черная речка это новый комплекс класса бизнес-лайт от крупного федерального застройщика ФСК. Зум Черная речка расположен в престижном Приморском районе непосредственно на берегу Черной речки. В нем есть все необходимое для жителей разных возрастов и интересов от отапливаемого подземного паркинга и круглосуточного видеонаблюдения до коворкинга на открытом воздухе, интерактивных детских площадок и зон отдыха. Собственная набережная будет оборудована деревянными настилами и скамейками, благодаря чему вы сможете с комфортом проводить время у воды. Лобби на первом этаже современное и стильное пространство, где вы можете выпить кофе, подождать такси или поработать с ноутбуком. В отдельных лотах предусмотрено все для оборудования

камина. Новый уровень уюта в вашем доме.
Приобретение возможно в том числе с
помощью ипотеки и рассрочки.

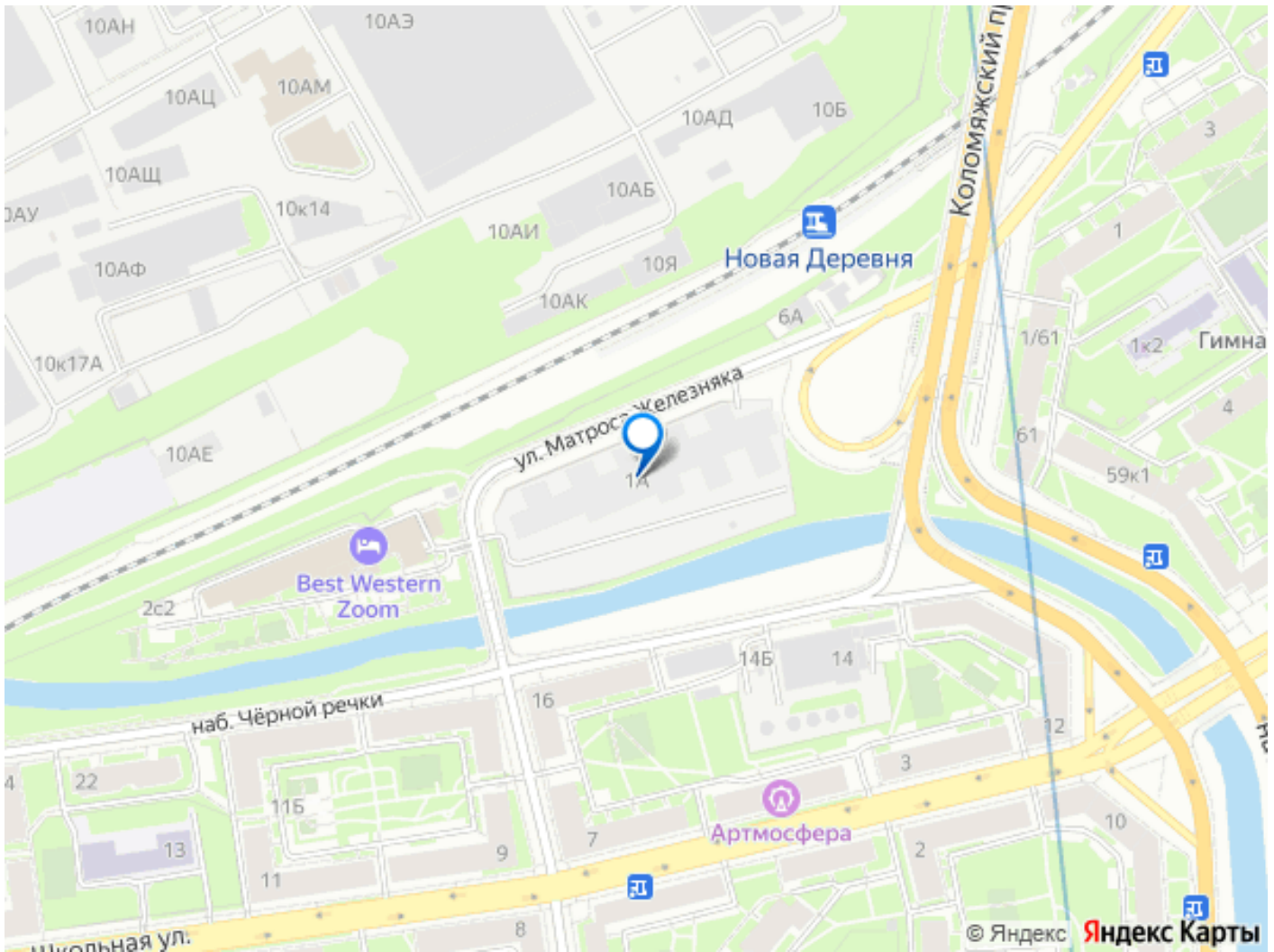




КОМНАТНОСТЬ
1-комн.

ПЛОЩАДЬ
37.46 м²

ЭТАЖ
12



Move.ru - вся недвижимость России