

**10 564 682 ₹**

Округ

[СПБ, Приморский район](#)

для заметок

## Квартира

Количество комнат

1

Жилая площадь

14.1 м<sup>2</sup>

Площадь кухни

12.9 м<sup>2</sup>

Общая площадь

37.49 м<sup>2</sup>

Этаж

2/7

## Детали объекта

Тип сделки

Продам

Раздел

[Квартиры](#)

Тип балкона

балкон

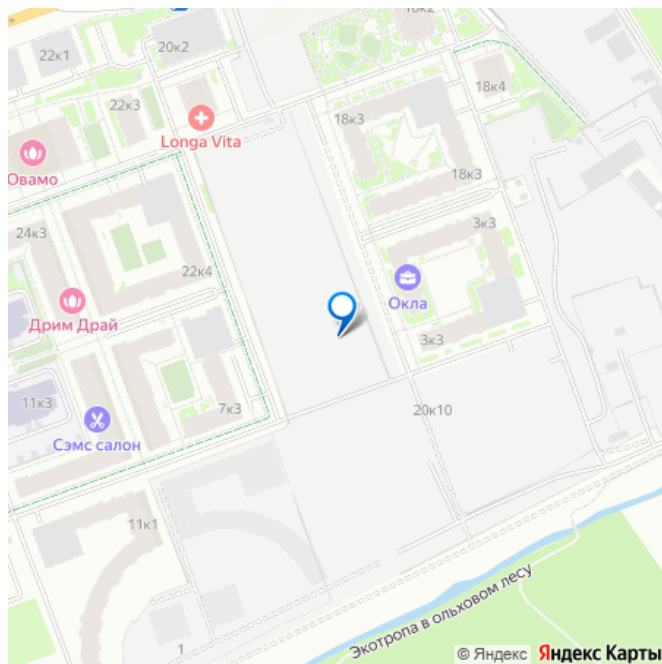
Тип санузла

совмещенный

Вид из окна

на улицу

Ремонт



без отделки

---

Квартира в новостройке

да

---

Год сдачи

2 квартал 2028 г.

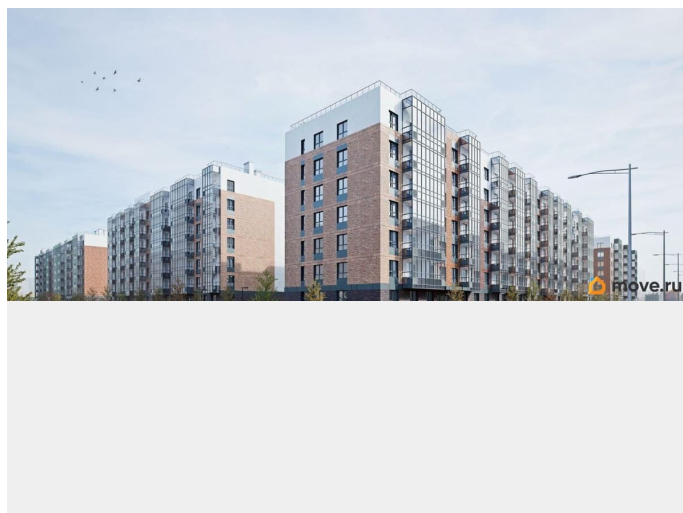
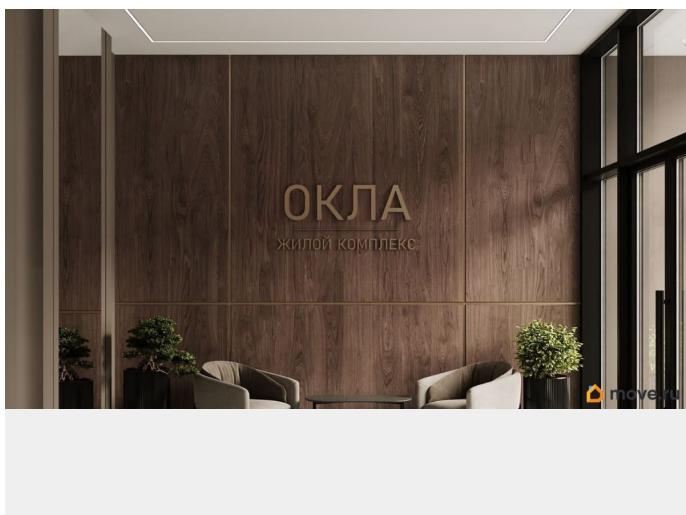
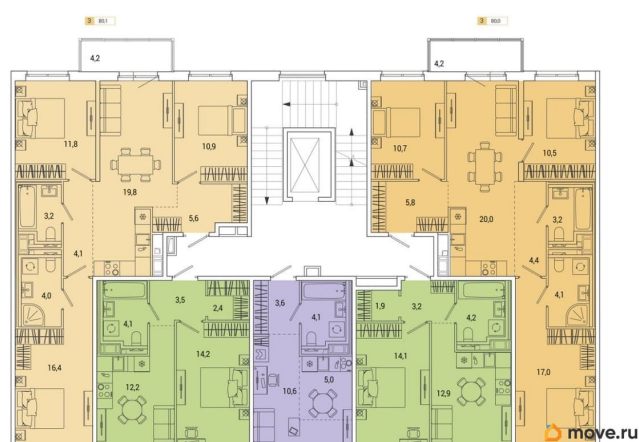
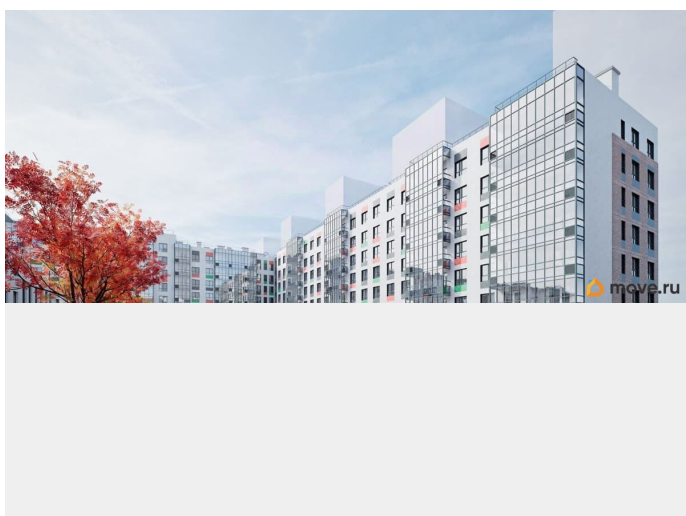
---

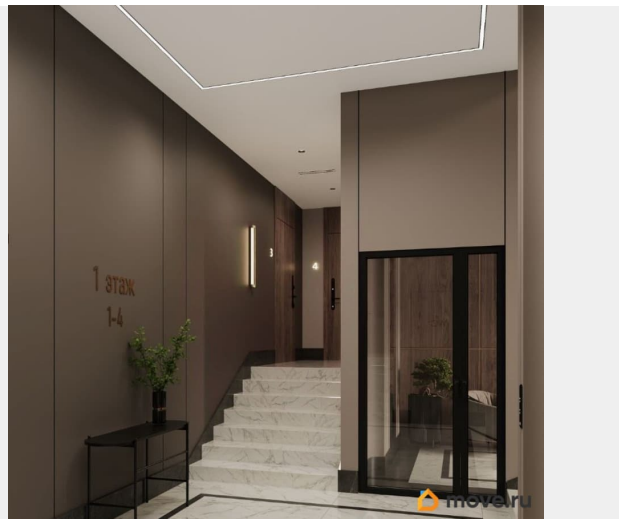
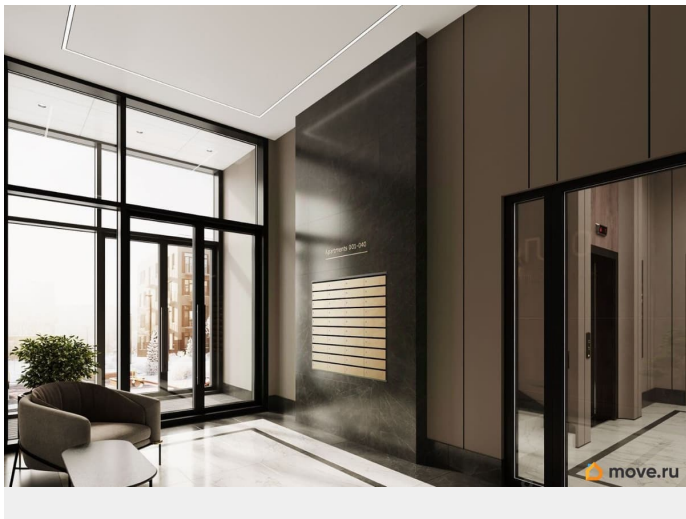
парковка

## Описание

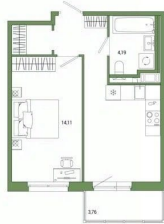
Продается 1 комнатная квартира 74 в ЖК ОКЛА от застройщика. «Окла» — жилой квартал комфорт-класса в Приморском районе Санкт-Петербурга. Расположен в окружении парков и озёр с развитой инфраструктурой. Первые корпуса уже сданы и заселены. Удобная локация: проект имеет отличную транспортную доступность с удобными выездами на КАД. До исторического центра Петербурга дорога займет 20 минут на автомобиле, а добраться до метро «Проспект Просвещения», «Озерки» и «Удельная» можно за 10 минут на транспорте. Природа у порога: комплекс расположен рядом с Новоорловским заказником и Суздальскими озерами. До входа в заказник 50 метров. Идеальное место для утренних пробежек и прогулок с семьей на свежем воздухе. Благоустройство: дворы-парки с авторским ландшафтным озеленением, сухим фонтаном, современным игровыми площадками для детей разных возрастов и зонами для занятий спортом. Школы, детские сады, а также привычная повседневная инфраструктура для комфортной жизни: магазины, кафе, салоны красоты, тренажерные залы и пункты выдачи популярных маркетплейсов. Архитектура: стильные фасады от известного архитектурного бюро, панорамное

остекление с потрясающими видами на заказник, дизайнерские лобби и скоростные бесшумные лифты, дома 7-25 этажей с небольшим количеством соседей на этаже. Безопасность: территория квартала закрыта для посторонних и автомобилей. Доступ на территорию осуществляется по индивидуальным магнитным ключам. В квартале действуют современные системы видеонаблюдения. Паркинг: на территории предусмотрен многоуровневый паркинг, а так же гостевая парковка.





**Окла**



КОМНАТ ПЛОЩАДЬ ЭТАЖ **move.ru**

