

🕒 Создано: 17.04.2026 в 16:02

🔄 Обновлено: 17.04.2026 в 20:39

**Санкт-Петербург, Большой Смоленский
проспект, Дом 4**

14 650 305 ₺

Санкт-Петербург, Большой Смоленский проспект, Дом 4

Округ

[СПБ, Невский район](#)

Улица

[проспект Большой Смоленский](#)

Квартира

Количество комнат

1

Высота потолков

2.77 м

Жилая площадь

10 м²

Площадь кухни

18 м²

Общая площадь

37.49 м²

Этаж

2/12

Детали объекта

Тип сделки

Продам

Раздел


[Квартиры](#)


Тип балкона

<https://spb.move.ru/objects/9293674292>

**Петербургская Недвижимость,
Петербургская Недвижимость
79861286037**

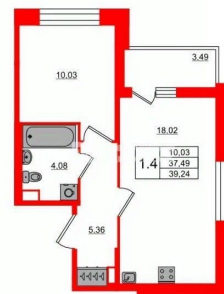
для заметок

 **Петербургская
Недвижимость**

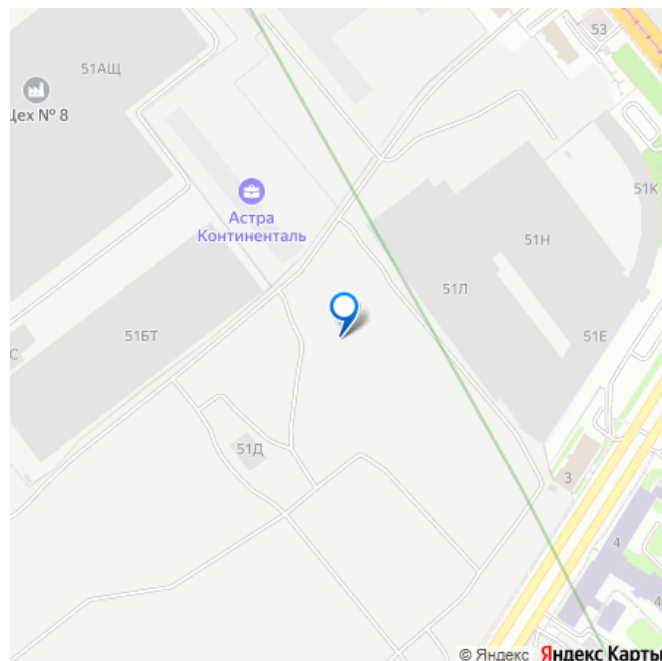


2е-комнатная, 37.49м²

- Кол-во комнат 1
- Этаж 2 из 12
- Общая площадь 37.49м²
- Жилая площадь 10.05м²



 move.ru



лоджия

Тип санузла

совмещенный

Ремонт

с отделкой

Квартира в новостройке

да

Год сдачи

2 квартал 2028 г.

Покупка в ипотеку

да

возможна ипотека, лифт, парковка

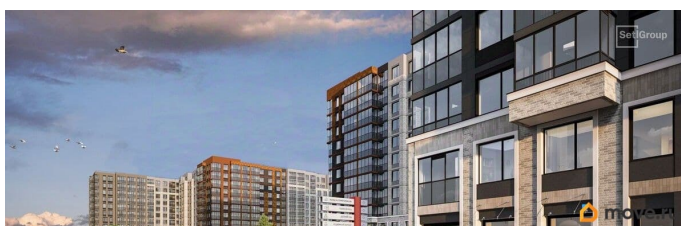
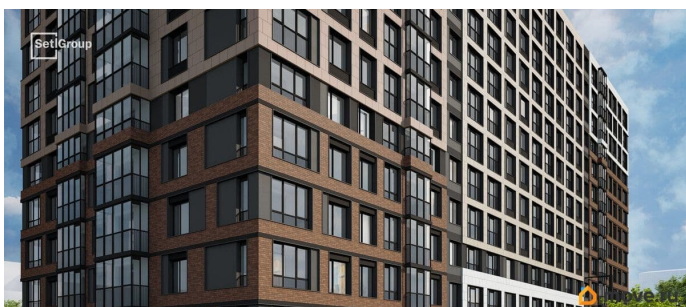
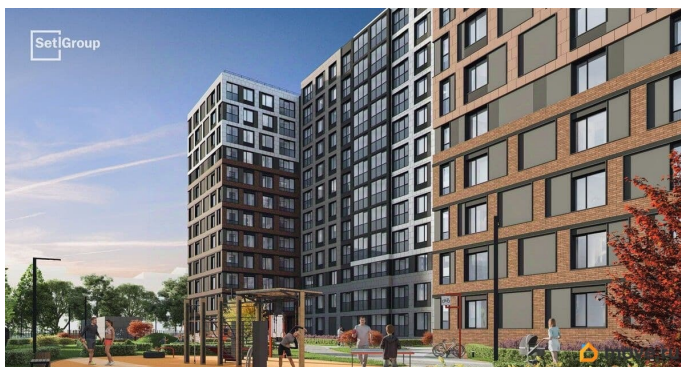
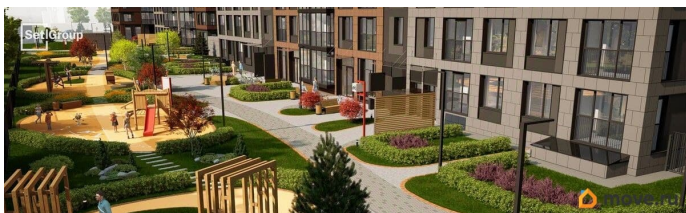
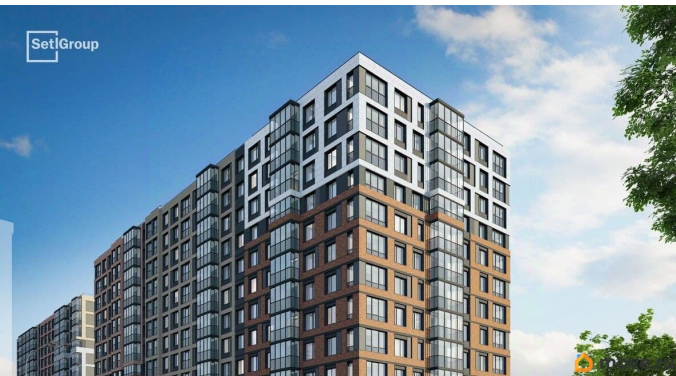
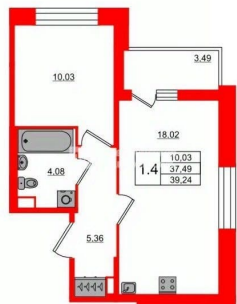
Описание

Продается просторная 1-комнатная квартира от застройщика в жилом комплексе «Астра Континенталь» в активно развивающемся Невском районе. До метро можно добраться пешком всего за 5 минут. Удобная, классическая, функциональная европланировка, большая кухня-гостиная 18.02 м², просторная прихожая 5.36 м². Общая площадь квартиры - 37.49 м², жилая 10.03 м², высота потолка 2.77 м. Квартира продается с отделкой «Норд Лайн серый плюс». Что особенного в ЖК «Астра Континенталь»? • Уникальная локация 400 метров до метро, 300 метров до благоустроенной набережной • Самодостаточный квартал со всей инфраструктурой в 3-х км от центра • Впечатляющий объем благоустройства: 30 000 кв. метров рекреационных зон с променадом и гейзерными фонтанами • Масштабный парк «Город Спорта»



2е-комнатная, 37.49м²

- Кол-во комнат 1
- Этаж 2 из 12
- Общая площадь 37.49м²
- Жилая площадь 10.03м²





Move.ru - вся недвижимость России