

Создано: 24.12.2025 в 17:29

Обновлено: 12.02.2026 в 17:41

<https://spb.move.ru/objects/9287681966>

Евгения Брудар, МИДОМ

79118215380

**Санкт-Петербург, Рыбацкий проспект,
18к2**

10 800 000 ₽

Санкт-Петербург, Рыбацкий проспект, 18к2

Округ

[СПБ, Невский район](#)

Улица

[проспект Рыбацкий](#)

Квартира

Количество комнат

1

Высота потолков

2.7 м

Жилая площадь

16.1 м²

Площадь кухни

10 м²

Общая площадь

37.4 м²

Этаж

4/26

Детали объекта

Тип сделки

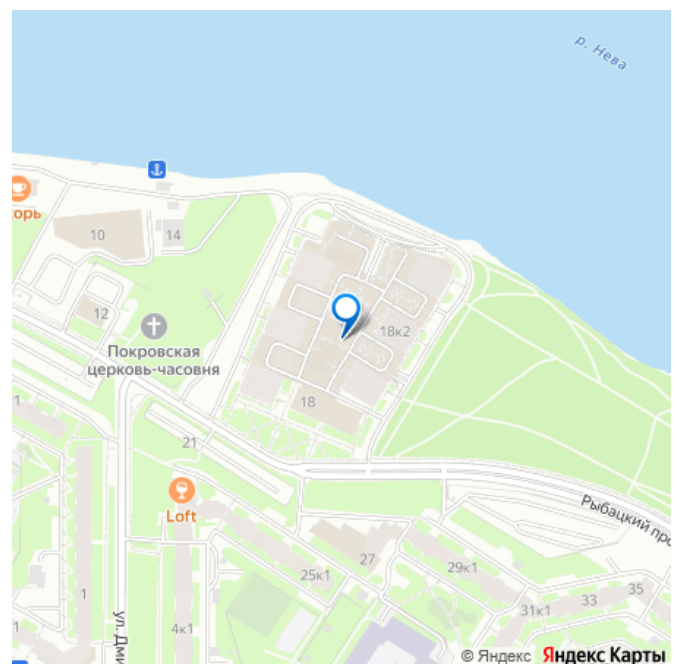
Продам

Раздел

[Квартиры](#)

Тип балкона

для заметок



лоджия

Тип санузла

раздельный

Вид из окна

на улицу

Ремонт

косметический

Квартира в новостройке

да

Год сдачи

1 квартал 2015 г.

Покупка в ипотеку

да

возможна ипотека, лифт, парковка

Описание

Арт. 85166241. Переезжайте сразу после сделки! Мы продаем не просто квартиру, а готовую комфортную жизнь в популярном ЖК «Речной» от группы компаний «Эталон» 2015 года постройки. Вам не нужно тратить время и деньги на ремонт и поиск мебели — здесь уже есть всё. Это идеальное первое гнездышко для пары в шаговой доступности от станции метро «Рыбацкое». Полная меблировка с техникой и декором - переезжайте в свой новый дом сразу после сделки! О ДОКУМЕНТАХ : Прямая продажа, быстрый выход на сделку. Никто не зарегистрирован. Один взрослый собственник. Подходит под ипотеку. Полная сумма в договоре. Без обременений, материнский капитал не использовался. О КВАРТИРЕ: Квартира общей площадью 43,4 м?: 37,4 м? по ЕГРН + застекленная лоджия 6 м?. Фотографии - 100% то, что вы увидите.

Разница может быть только освещение за окном, если придете вечером. Спальное место размером 160*200 позволит расслабиться после напряженного дня. Кровать с подъемным механизмом для хранения вещей. Вместительные шкафы расположили в коридоре и они не «съедают» пространство в комнате. На кухне остается кухонный гарнитур и вся бытовая техника: посудомоечная машина, варочная панель, холодильник. Выведены розетки для телевизора с антенной - комнате напротив кровати, на кухне - напротив дивана. Осталось только закупить продукты и пригласить гостей на новоселье!) О ДОМЕ: Территория закрытая, с консьержем, круглосуточным видеонаблюдением, собственным двухуровневым подземным паркингом. Над паркингом реализована концепция «Двор без машин» с детской и спортивной площадками. Во дворе на закрытой территории располагаются: пекарня, озон, ВБ, яндекс маркет, аптека, магазинчики, школа танцев, тренажерный зал, салон красоты, а также несколько развивающих центров для детей. В соседнем доме открыли магазин Магнит. Жилой комплекс располагается на 1-ой береговой линии Невы, рядом большая парковая зона вдоль Невы — идеально для отдыха, прогулок с детьми, занятий спортом и выгула домашних питомцев. С другой стороны от ЖК - Восточный яхт-клуб и вейк-клуб.

ТРАНСПОРТНАЯ ДОСТУПНОСТЬ: До ст.м.Рыбацкое - 16 минут пешком. 3 минут до КАДа. Самый удобный выезд в любую точку города. 25 минут на машине до аэропорта. Ключи у агента, показы в любое время по договоренности. Буду рада вашему звонку!



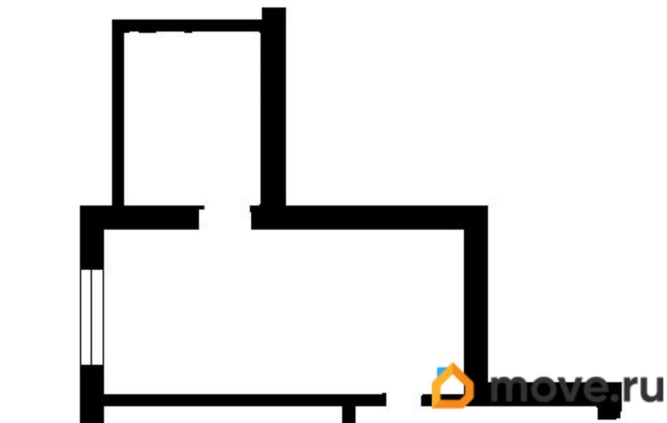
САНКТ-ПЕТЕРБУРГ

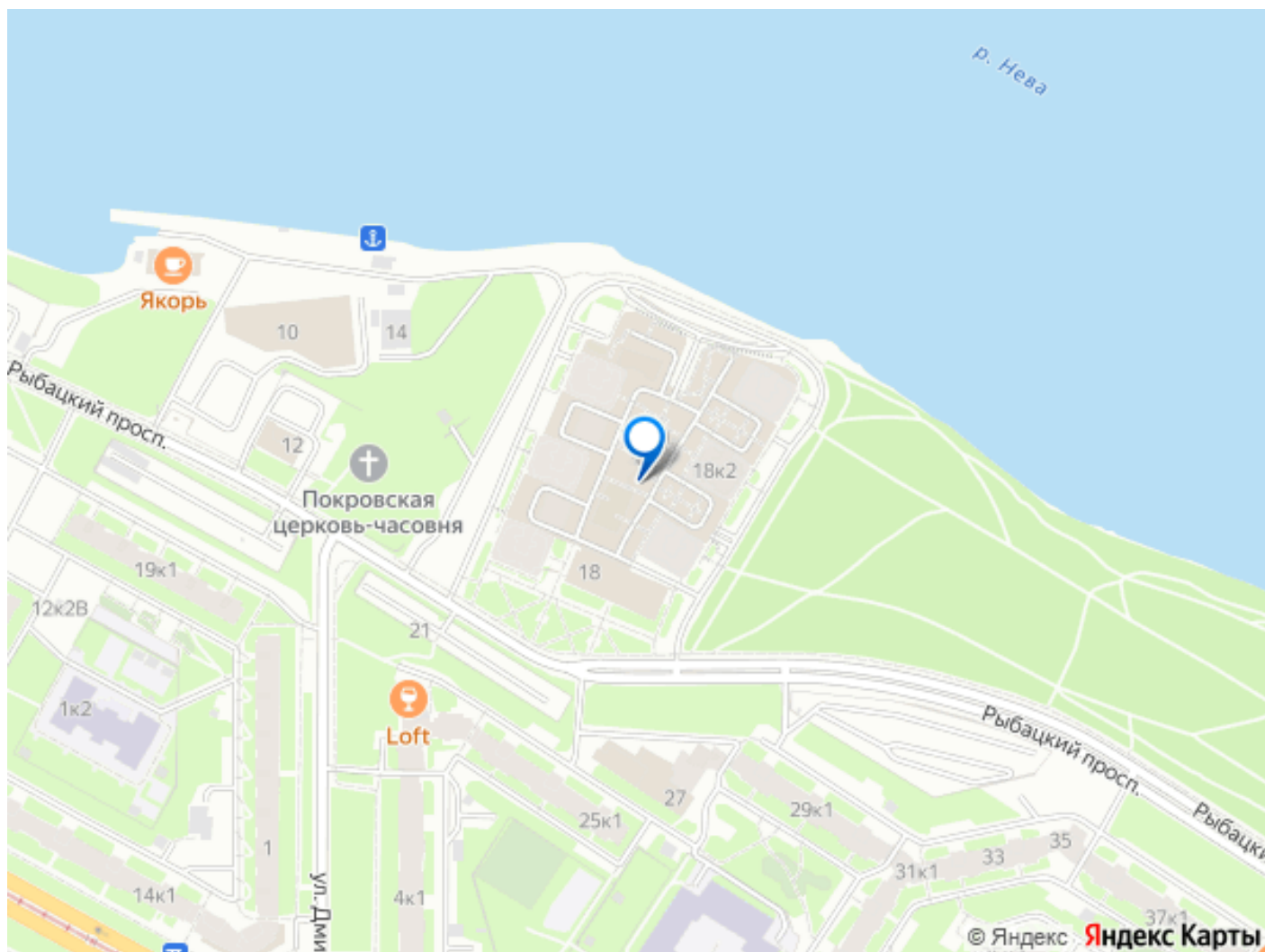
MiDoM
эксперт
НЕДВИЖИМОСТЬ

РЫБАЦКИЙ ПР., 18к2. «ЖК РЕЧНОЙ»

В Ю
С 3

АКТУАЛЬНАЯ ПЛАНИРОВКА
ОБЩАЯ ПЛОЩАДЬ:
43,4 м²





Move.ru - вся недвижимость России