

🕒 Создано: 27.03.2026 в 15:20

🔄 Обновлено: 30.03.2026 в 23:20

Елена Даниловцева, Будь первым
79119681803

Санкт-Петербург, Каменноостровский проспект, 4

14 550 000 ₹

Санкт-Петербург, Каменноостровский проспект, 4

Округ

[СПБ, Петроградский район](#)

Улица

[проспект Каменноостровский](#)

Квартира

Количество комнат

1

Высота потолков

2.9 м

Жилая площадь

20.7 м²

Площадь кухни

7 м²

Общая площадь

37.4 м²

Этаж

4/6

Детали объекта

Тип сделки

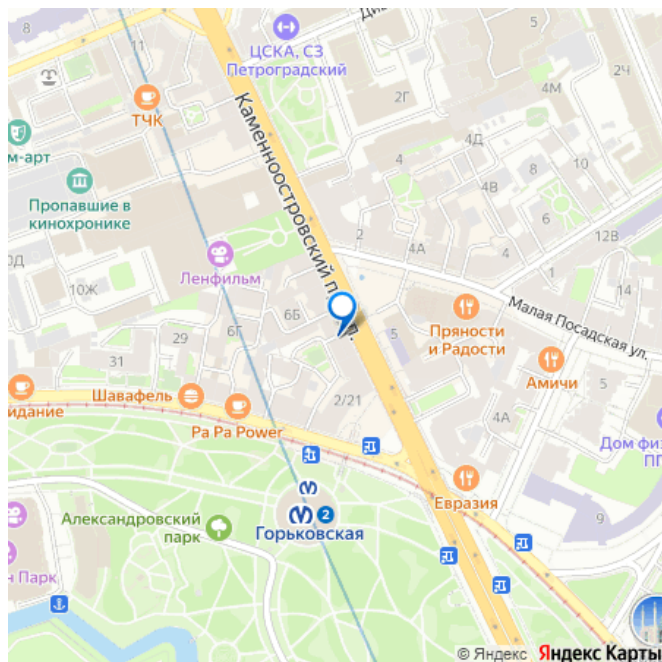
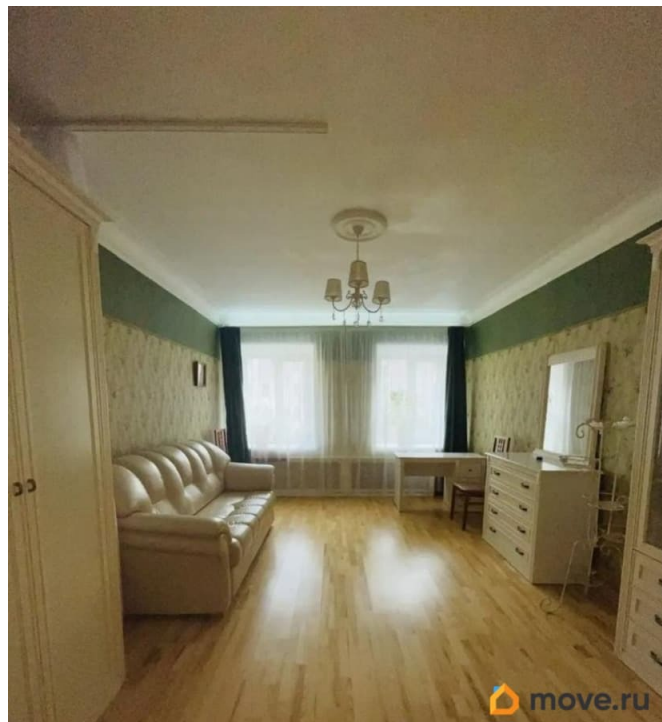
Продам

Раздел

[Квартиры](#)

Тип санузла

для заметок



Ремонт

евро

Покупка в ипотеку

да

возможна ипотека, лифт, парковка

Описание

БРОНЬ до 6 апреля. Мечтаете о квартире в самом сердце Петербурга? Хотите заехать в красивую, современную квартиру и не думать о ремонте? И чтобы под окнами не было шума автомобилей? Отлично - Вы нашли свою квартиру! Прямая продажа. Собственность с 1998 года. Готовы к выходу на сделку.

Звоните, договоримся о просмотре! А если хотите подробнее, то читайте ниже. О

КВАРТИРЕ: - Квартира в отличном состоянии.

Недавно сделан ремонт, все чисто, красиво, аккуратно. Современная обстановка,

качественная техника, есть гардеробная. -

Полностью меблирована. Вся мебель и часть техники остаются новому собственнику. -

Кухня: кухонный гарнитур, посудомоечная машина Bauknecht, духовой шкаф, варочная панель Hotpoint Ariston, современная газовая колонка. - Комната: шкаф трёхстворчатый,

книжный шкаф, кожаный диван, комод, письменный стол дорогая качественная

мебель. - Также остаются все предметы

интерьера: шкафчики, зеркала, полочки - все то, что создает уют и гармонию. - Окна

выходят в просторный, ухоженный, закрытый двор (шум городских магистралей не будет

Вас беспокоить). - В парадной всего восемь квартир. Соседи - приличные, достойные

люди. О ДОМЕ: - Дом под управлением ТСЖ. -

Ухоженная придомовая территория. Двор

закрытый. - Есть парковка во дворе. - Во дворе прекрасная детская площадка с беседкой, и даже есть деревья (редкость в городском пейзаже). О МЕСТЕ:
Местоположение исключительное! Две минуты до метро Горьковская. Пять минут до Петропавловской крепости и Невы. Ленинградский зоопарк, Планетарий, музей Артиллерии, театр Балтийский дом, Александровский парк всё это рядом с Вами! Полчаса до стрелки Васильевского Острова, Эрмитажа, Дворцовой площади. Одним словом это лучшее место в Санкт-Петербурге. Теперь Вы подробно изучили информацию о квартире. Звоните! Назначим просмотр и договоримся о подготовке к сделке.

