

🕒 Создано: 30.03.2026 в 21:34

🔄 Обновлено: 06.04.2026 в 14:13

Анастасия Санфирова, Адвекс

79819313631

Санкт-Петербург, улица Николая

Соколова, 21

9 980 000 ₹

Санкт-Петербург, улица Николая Соколова, 21

Округ

[СПБ, Курортный район](#)

Квартира

Количество комнат

1

Высота потолков

2.75 м

Жилая площадь

15.6 м²

Площадь кухни

12.3 м²

Общая площадь

37.4 м²

Этаж

3/4

Детали объекта

Тип сделки

Продам

Раздел

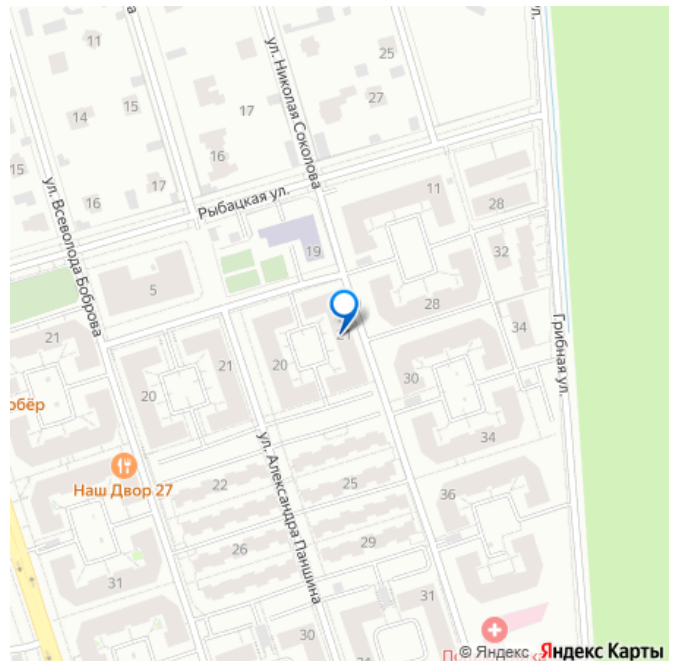
[Квартиры](#)

Тип балкона

лоджия

Тип санузла

для заметок



раздельный

Вид из окна

на улицу

Ремонт

косметический

Квартира в новостройке

да

Год сдачи

1 квартал 2007 г.

Покупка в ипотеку

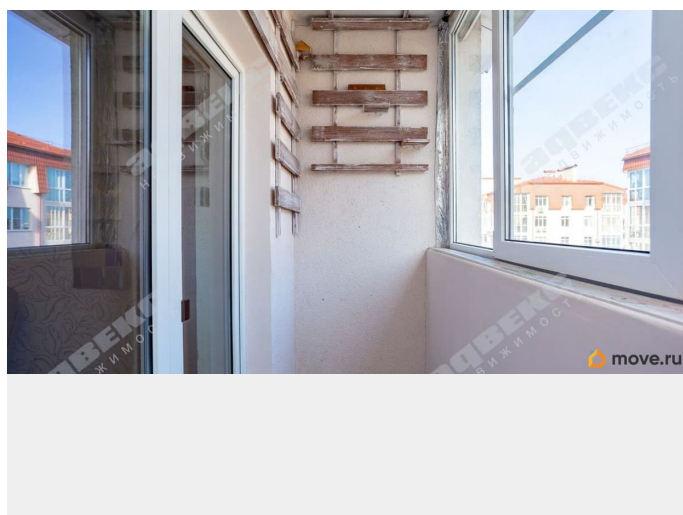
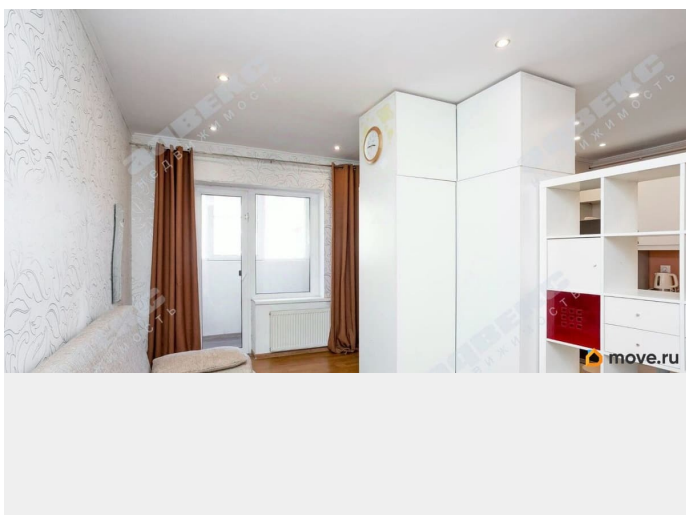
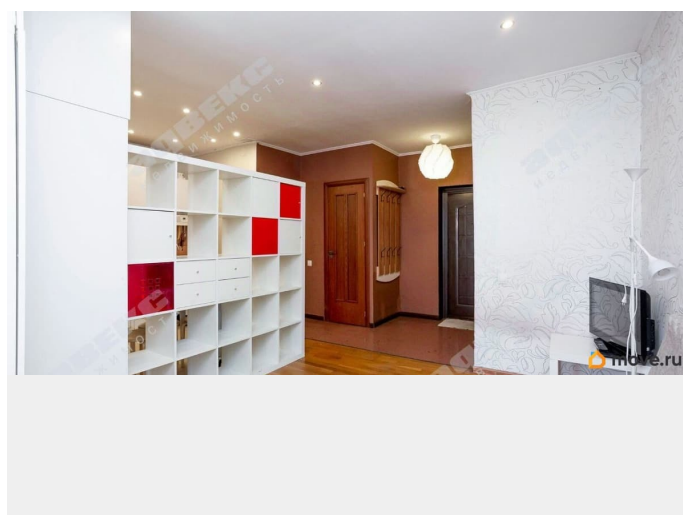
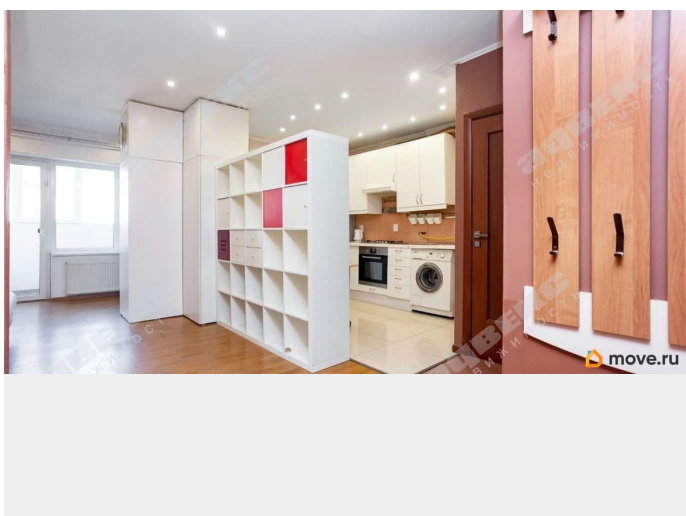
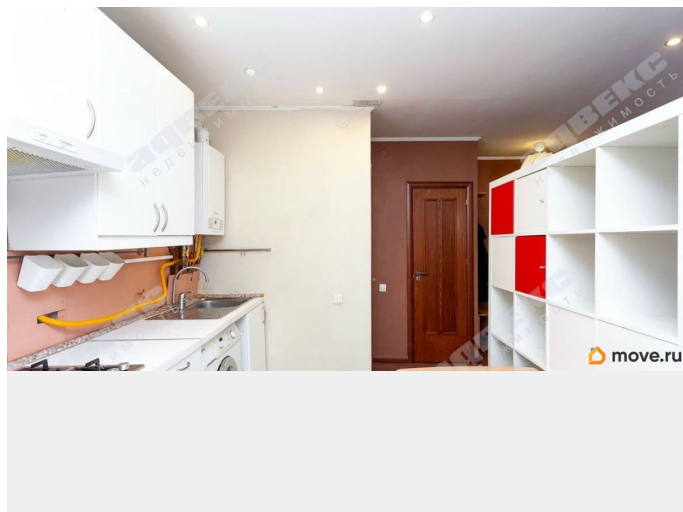
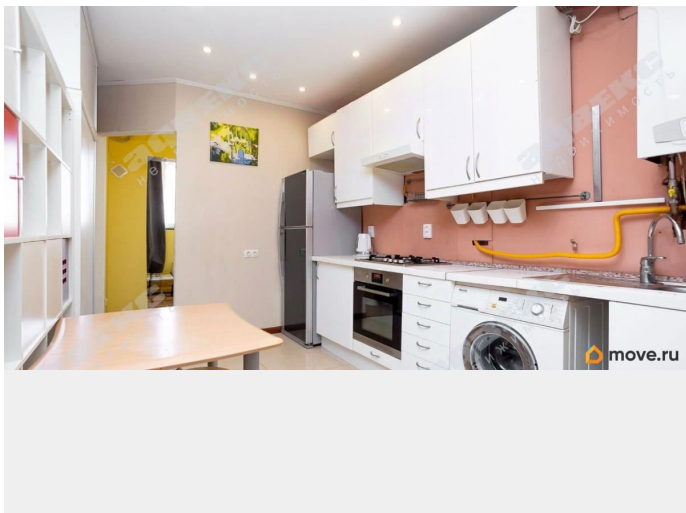
да

возможна ипотека, парковка

Описание

ID: 1916279 Загородная жизнь с городским комфортом в 1-комнатной квартире, ЖК «Рай в шалаше». Комфортабельный малоэтажный комплекс расположен в Курортном районе г. Санкт-Петербурга по соседству с озером Сестрорецкий разлив, государственным природным заказником, Финским заливом. Развитая инфраструктура: в шаговой доступности находятся детский сад, поликлиника, продуктовые магазины, аптека, салоны красоты, кафе, ozon, wildberries. Рядом с домом места для парковки, удобный выезд на развязку КАД и ЗСД. До Сестрорецка 10 минут на машине. До метро Беговая 25-30 минут на машине. В пешей доступности ж/д станция Александровская. Автобусная остановка в 5 минутах ходьбы от дома. Дом удачно расположен в глубине квартала, что обеспечивает тишину и спокойствие в квартире. Чистая парадная, есть колясочная. В квартире была выполнена небольшая перепланировка (на плане

пунктирными линиями показаны убранные стены). Вся мебель, техника (кроме телевизора) остаются в квартире. 1 взрослый собственник, без обременений, никто не прописан. Прямая продажа! Звоните/пишите, ответу на вопросы. Приезжайте на просмотры, чтобы ощутить неповторимую атмосферу этого места!



аквекс
недвижимость

Актуальная планировка
Санкт-Петербург, Сестрорецк г., Николая Соколова
ул., 21 А

КОМНАТ
1

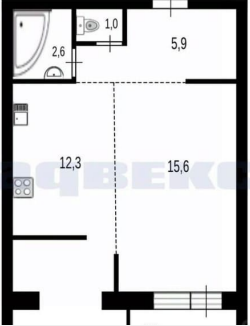
ЭТАЖ
3/4

ОБЩАЯ ПЛОЩАДЬ
37.4м²

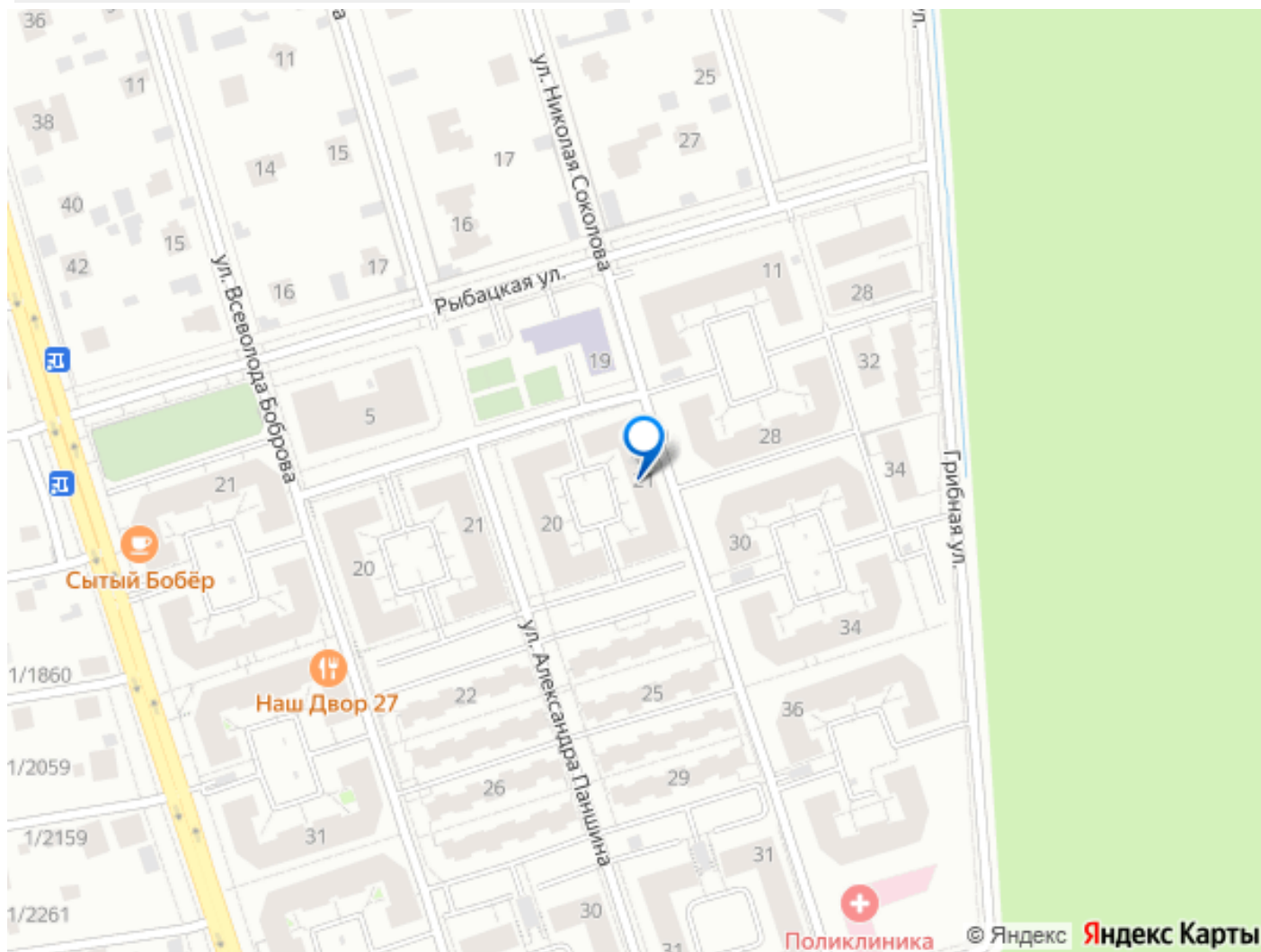
ЖИЛАЯ ПЛОЩАДЬ
15.6м²

ВЫСОТА ПОТОЛКОВ
2.75м

в шаговой доступности



move.ru



Move.ru - вся недвижимость России