

8 650 070 ₽

Округ

[СПБ, Пушкинский район](#)

Квартира

Количество комнат

1

Высота потолков

2.77 м

Жилая площадь

12.3 м²

Площадь кухни

17.4 м²

Общая площадь

37.6 м²

Этаж

1/4

Детали объекта

Тип сделки

Продам

Раздел

[Квартиры](#)

Тип балкона

лоджия

Ремонт

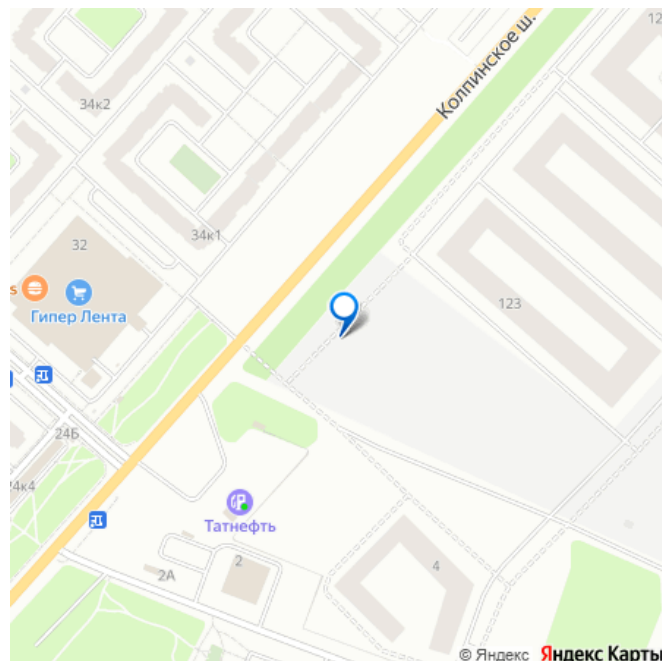
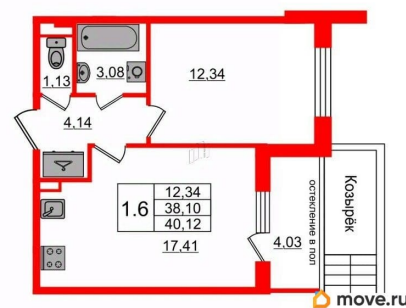
с отделкой

Квартира в новостройке

<https://spb.move.ru/objects/9288025247>

Петербургская Недвижимость,
Петербургская Недвижимость
79390315518

для заметок



да

Год сдачи

3 квартал 2025 г.

Покупка в ипотеку

да

возможна ипотека

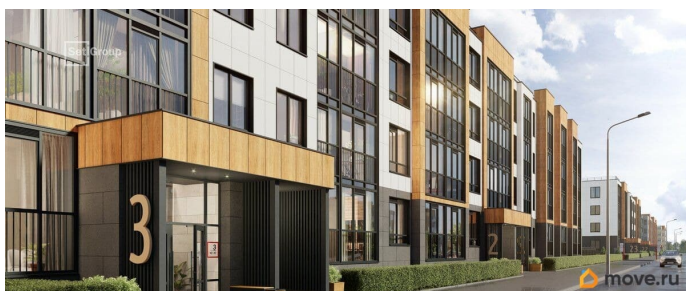
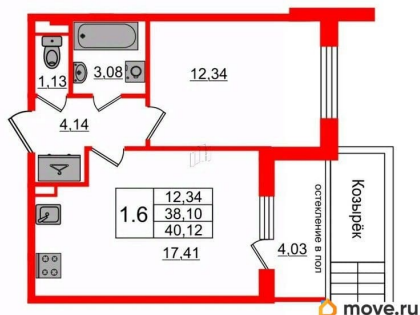
Описание

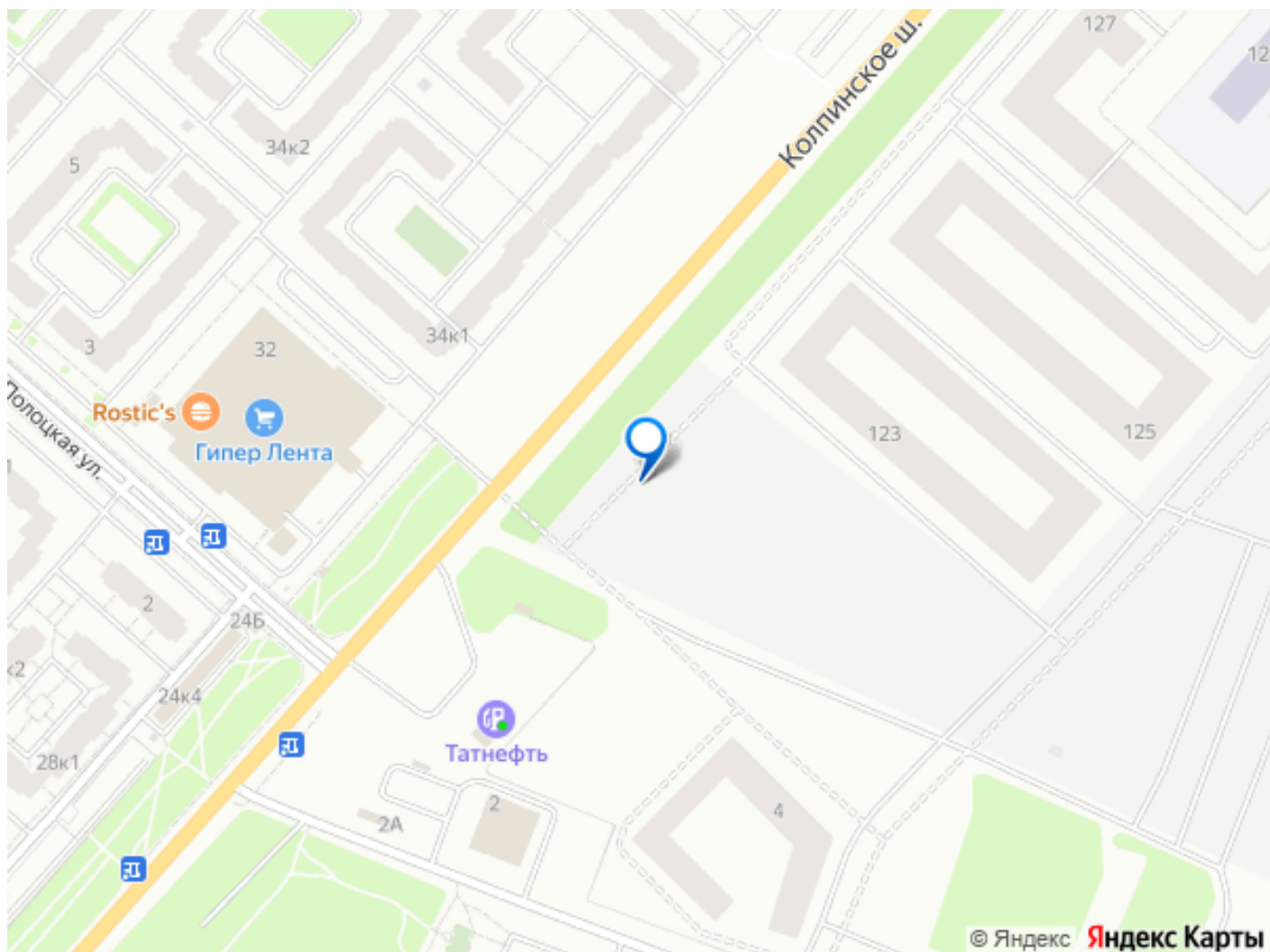
Продается просторная 1-комнатная квартира от застройщика в жилом комплексе «Univer City» в на юге Санкт-Петербурга. До метро можно добраться на транспорте всего за 30 минут. Удобная, классическая, функциональная европланировка, большая кухня-гостиная 17.41 м?, просторная прихожая 4.14 м?. Общая площадь квартиры - 37.6 м?, жилая 12.34 м?, высота потолка 2.77 м. Квартира продается с отделкой «NORD LINE WHITE». Что особенного в ЖК «Univer City»? • Малоэтажное строительство • Скандинавские фасады с отделкой керамогранитом, акцентные входные группы • Закрытые внутренние дворы без машин • Пешеходный променад с тематическими зонами, еловый сквер и яблоневый сад • Univer Park, включая SetlSport и SetlKids, площадку для выгула собак и зоны отдыха • Инновационный Лицей Setl с оригинальной архитектурной концепцией и уникальной образовательной средой



2е-комнатная, 37.6м²

| | |
|---------------|---------------------|
| Кол-во комнат | 1 |
| Этаж | 1 из 4 |
| Общая площадь | 37.6м ² |
| Жилая площадь | 12.34м ² |





Move.ru - вся недвижимость России