

🕒 Создано: 30.10.2025 в 16:36

Обновлено: 02.12.2025 в 14:17

Агент

79110855492

**Санкт-Петербург, проспект Обуховской
обороны, 38В**

15 490 000 ₽

Санкт-Петербург, проспект Обуховской обороны, 38В

Округ

[СПБ, Невский район](#)

Улица

[проспект Обуховской Обороны](#)

Квартира

Количество комнат

1

Высота потолков

2.75 м

Жилая площадь

10.3 м²

Площадь кухни

15.2 м²

Общая площадь

37.74 м²

Этаж

6/9

Детали объекта

Тип сделки

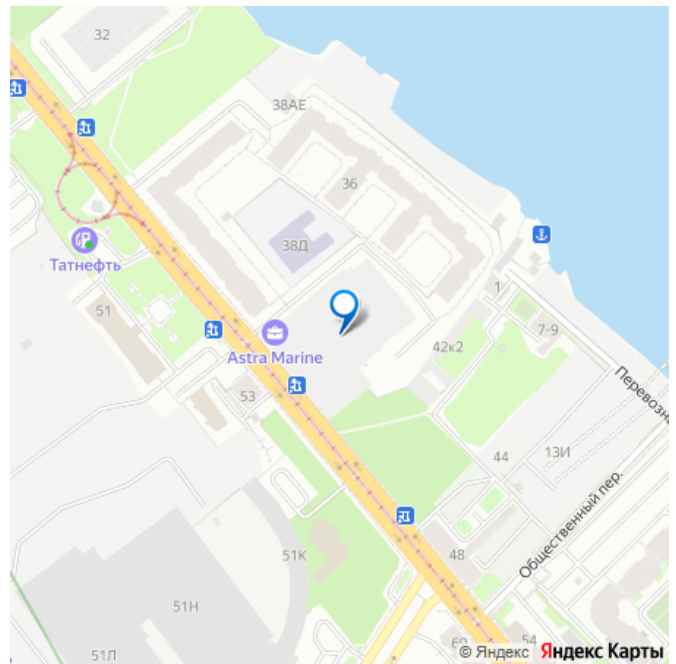
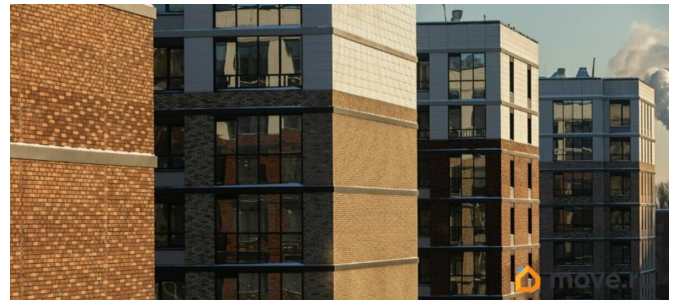
Продам

Раздел

[Квартиры](#)

Тип балкона

для заметок



Тип санузла

совмещенный

Ремонт

косметический

Покупка в ипотеку

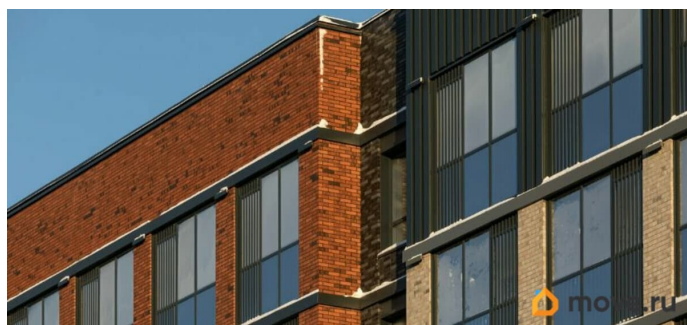
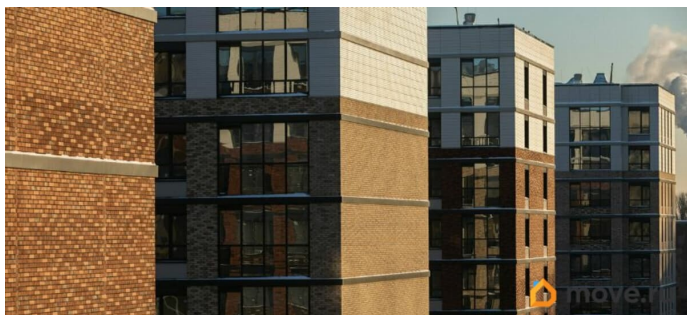
да

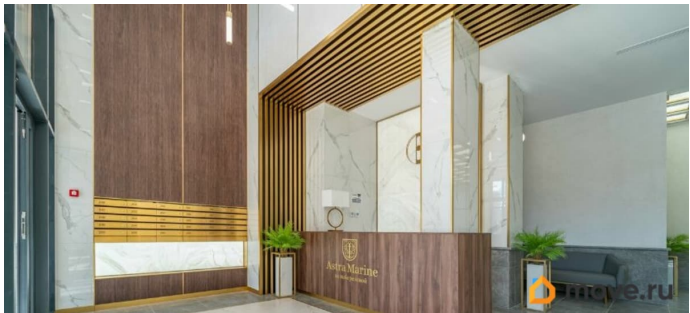
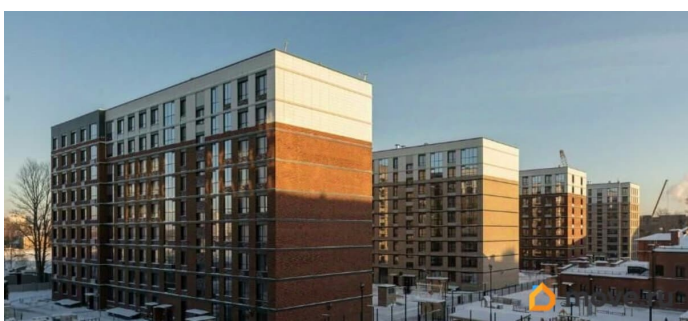
возможна ипотека, лифт, парковка

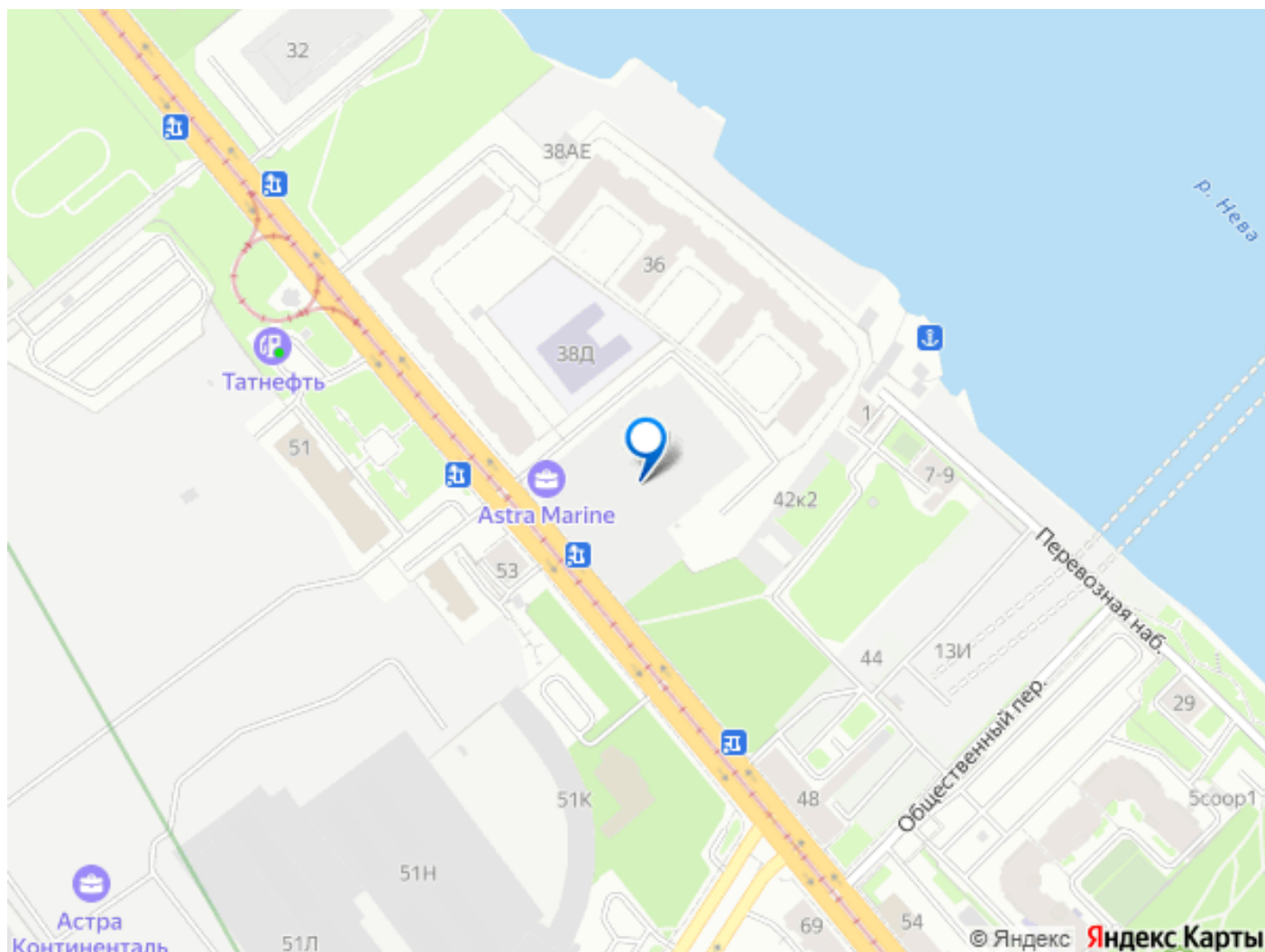
Описание

Продается однокомнатная квартира в бизнес-классе комплексе вблизи набережной Невы! Планировка продуманная и функциональная: прихожая с местом для гардеробного шкафа, светлая спальня, кухня-столовая с выходом на собственную лоджию, совмещённый санузел. Отделка выполнена в скандинавском стиле с природными текстурами и лаконичными формами. В комнатах — флизелиновые обои под покраску, матовые натяжные потолки и белые плинтусы с кабель-каналом. В электрике — матовые серебристые выключатели и розетки. В санузле — крупноформатная плитка Kerama Marazzi, теплый пол, сантехника от ведущих брендов, подвесная тумба с умывальником и зеркалом. Входные двери отделаны ПВХ, межкомнатные выполнены в белом цвете с надежной фурнитурой. Комплекс обладает развитой инфраструктурой, обеспечивающей комфорт и безопасность для его жителей: закрытые внутренние дворы с зонами отдыха, семейными уголками и детскими площадками. Внутри комплекса расположен детский сад для малышей и спортивный стадион для активных занятий. Рядом с комплексом расположена благоустроенная

набережная Astra Marine — зона для прогулок с лежаками, ротондой с качелями и панорамной смотровой площадкой с живописными видами. Также вблизи находится уютная аллея для прогулок и отдыха. Безопасность обеспечивают системы видеонаблюдения и круглосуточная охрана, в парадных — современные системы контроля доступа, пожарная сигнализация, датчики дыма и автономные системы пожаротушения на каждом этаже. Подземный паркинг на 534 машино-места расположен под всеми домами и обеспечивает удобный доступ на лифте из любой секции. Рядом с жилым комплексом находятся зеленые скверы, такие как Смоленский сад и парк имени 30-летия Октября, где можно уединиться или провести время с семьёй. Вблизи расположены сетевые магазины и крупные рестораны. До станции метро Елизаровская — всего около 10 минут пешком. На автомобиле до центра города — примерно 10 минут, до КАД — около 20 минут. Просмотры в любое удобное для вас время! Документы готовы к сделке!







Move.ru - вся недвижимость России