

Санкт-Петербург, переулок

Антокольский, 6

10 300 000 ₽

Санкт-Петербург, переулок Антокольский, 6

Округ

[СПБ, Невский район](#)

Квартира

Количество комнат

1

Высота потолков

2.75 м

Жилая площадь

14.8 м²

Площадь кухни

12.4 м²

Общая площадь

37.7 м²

Этаж

17/26

Детали объекта

Тип сделки

Продам

Раздел

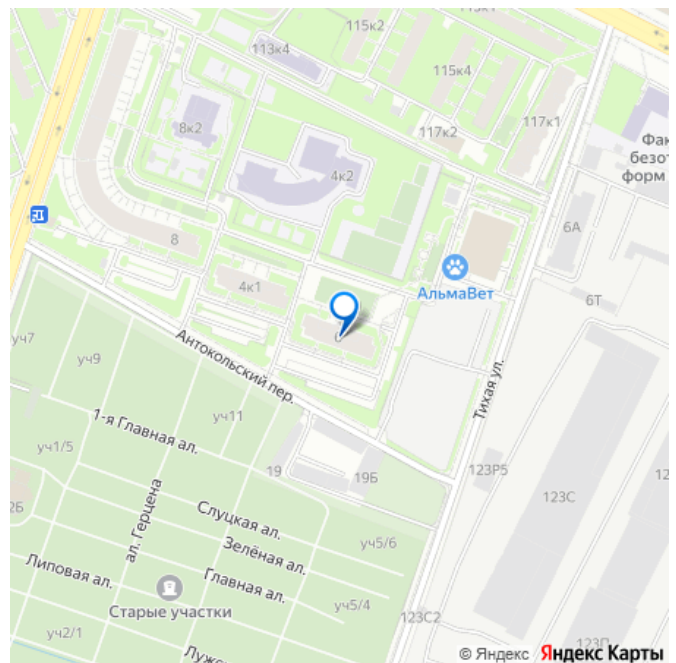
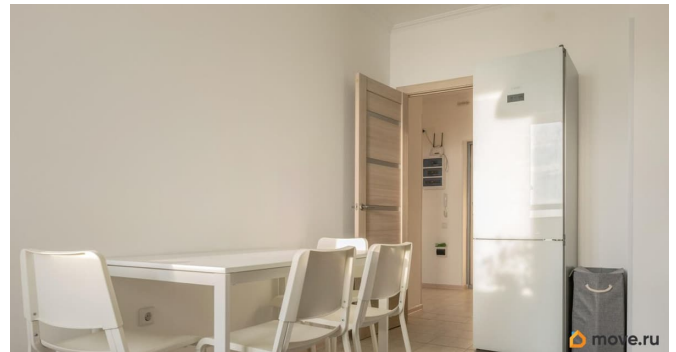
[Квартиры](#)

Тип балкона

балкон

Тип санузла

для заметок



Ремонт

евро

Квартира в новостройке

да

Год сдачи

4 квартал 2018 г.

Покупка в ипотеку

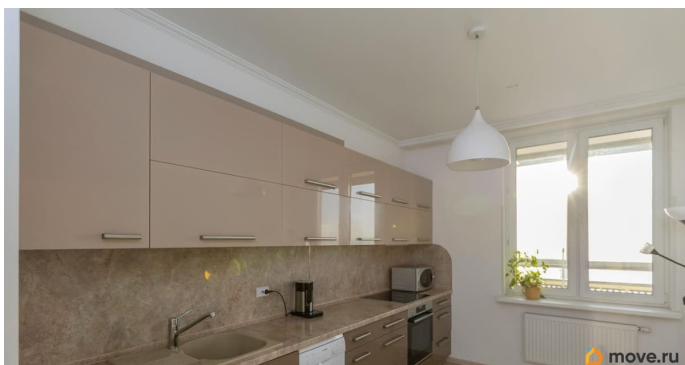
да

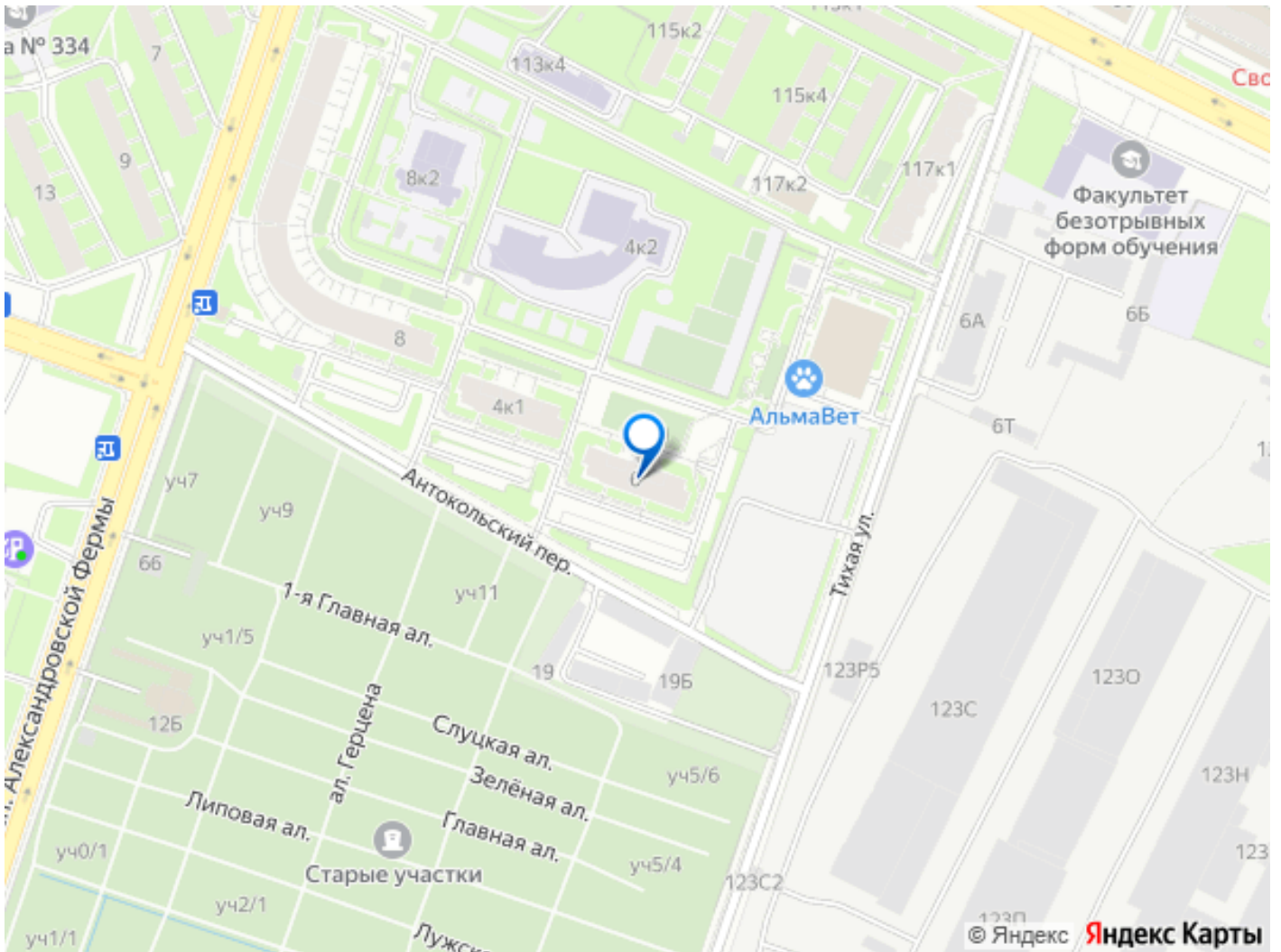
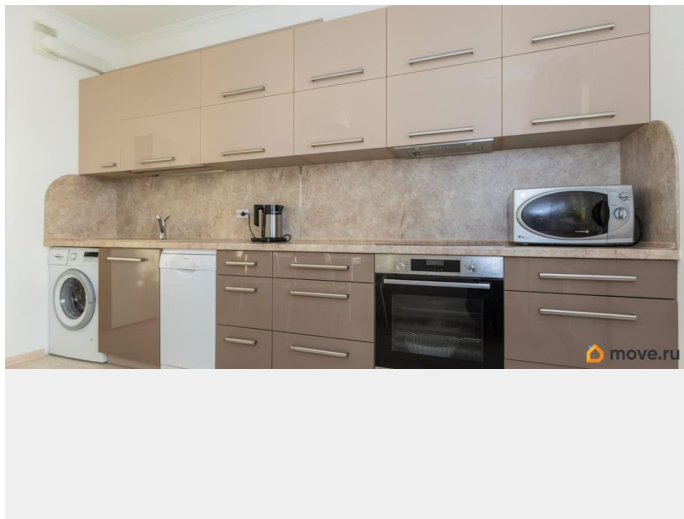
возможна ипотека, лифт, парковка

Описание

Просторная, светлая и очень теплая квартира, ждёт своих новых хозяев! К продаже предлагается современная однокомнатная квартира, в отличном состоянии, как для собственного проживания, так и для сдачи в аренду. Квартира общей площадью 37,7 кв м , плюс большой застекленный балкон 4,7 кв м. Отлично продуманная планировка , правильной формы просторная кухня 12,4 кв м, где можно разместить небольшой диван и создать дополнительное спальное место. Спальная комната 14,8 кв м с выходом на большой балкон , можно использовать как доп место для хранения. Вместительная гардеробная 2,38 кв м , позволяет освободить комнату от шкафов. Коридор 5,3 кв м. Совмещенный санузел 3,6 кв м с полноценной ванной. Новым хозяевам остается кухонный гарнитур , встроенная вытяжка, все наполнение в гардеробной комнате. Современный жилой комплекс, от одного из самых престижных застройщиков RBL. Закрытая территория. Внутри жилого комплекса располагается детский сад и

школа. Метро Пролетарская всего в 10-15 минутах пешком. На первом этаже в соседнем доме располагаются коммерческие помещения с продуктами магазинами, пунктами выдачи и тд. По документам: один взрослый собственник, документ основание дду, без обременения, полная стоимость в договоре, без детских долей и мат капитала, альтернативная продажа. Приглашаем вас на просмотр этой замечательной квартиры !





Move.ru - вся недвижимость России