

🕒 Создано: 30.06.2025 в 14:26

Обновлено: 02.02.2026 в 11:02

<https://spb.move.ru/objects/9288705467>

Собственник

79811892806

**Санкт-Петербург, проспект
Александровской фермы, 8**

10 100 000 ₽

Санкт-Петербург, проспект Александровской фермы, 8

Округ

[СПБ, Невский район](#)

Улица

[проспект Александровской Фермы](#)

Квартира

Количество комнат

1

Высота потолков

2.7 м

Жилая площадь

14.7 м²

Площадь кухни

12.5 м²

Общая площадь

37.7 м²

Этаж

5/25

Детали объекта

Тип сделки

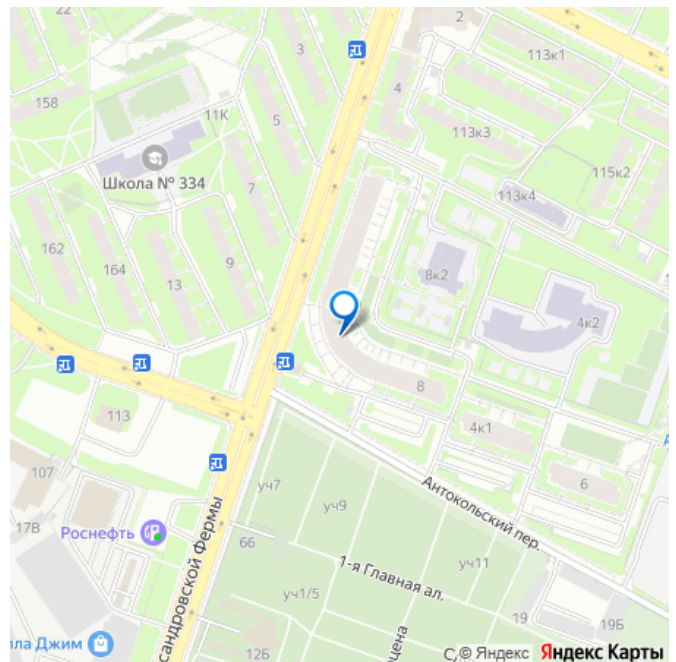
Продам

Раздел

[Квартиры](#)

Тип балкона

для заметок



лоджия

Тип санузла

совмещенный

Ремонт

евро

Квартира в новостройке

да

Год сдачи

1 квартал 2017 г.

Покупка в ипотеку

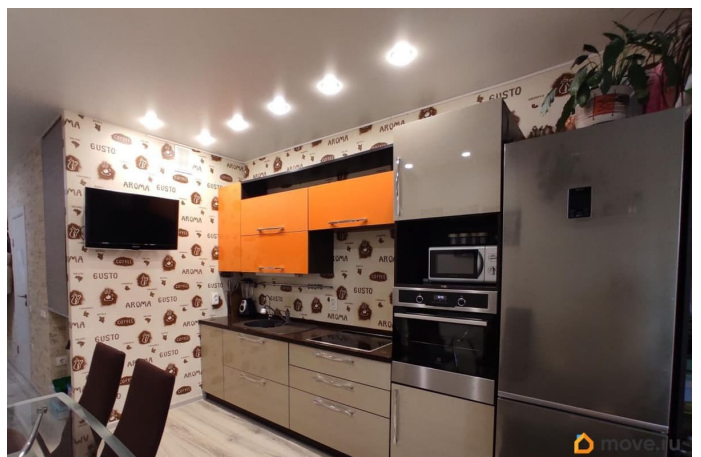
да

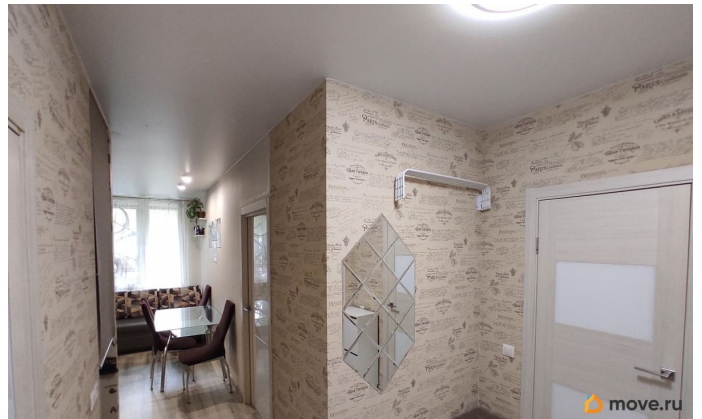
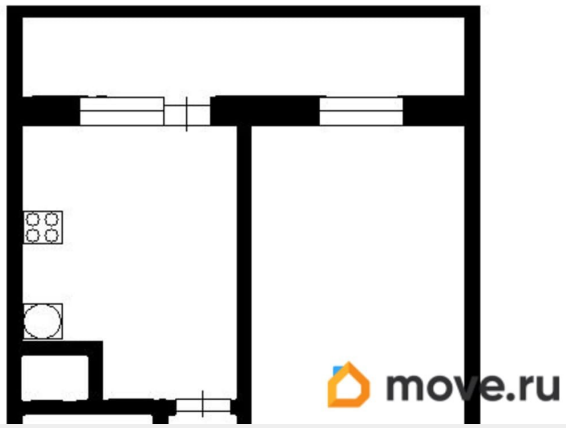
возможна ипотека, лифт, парковка

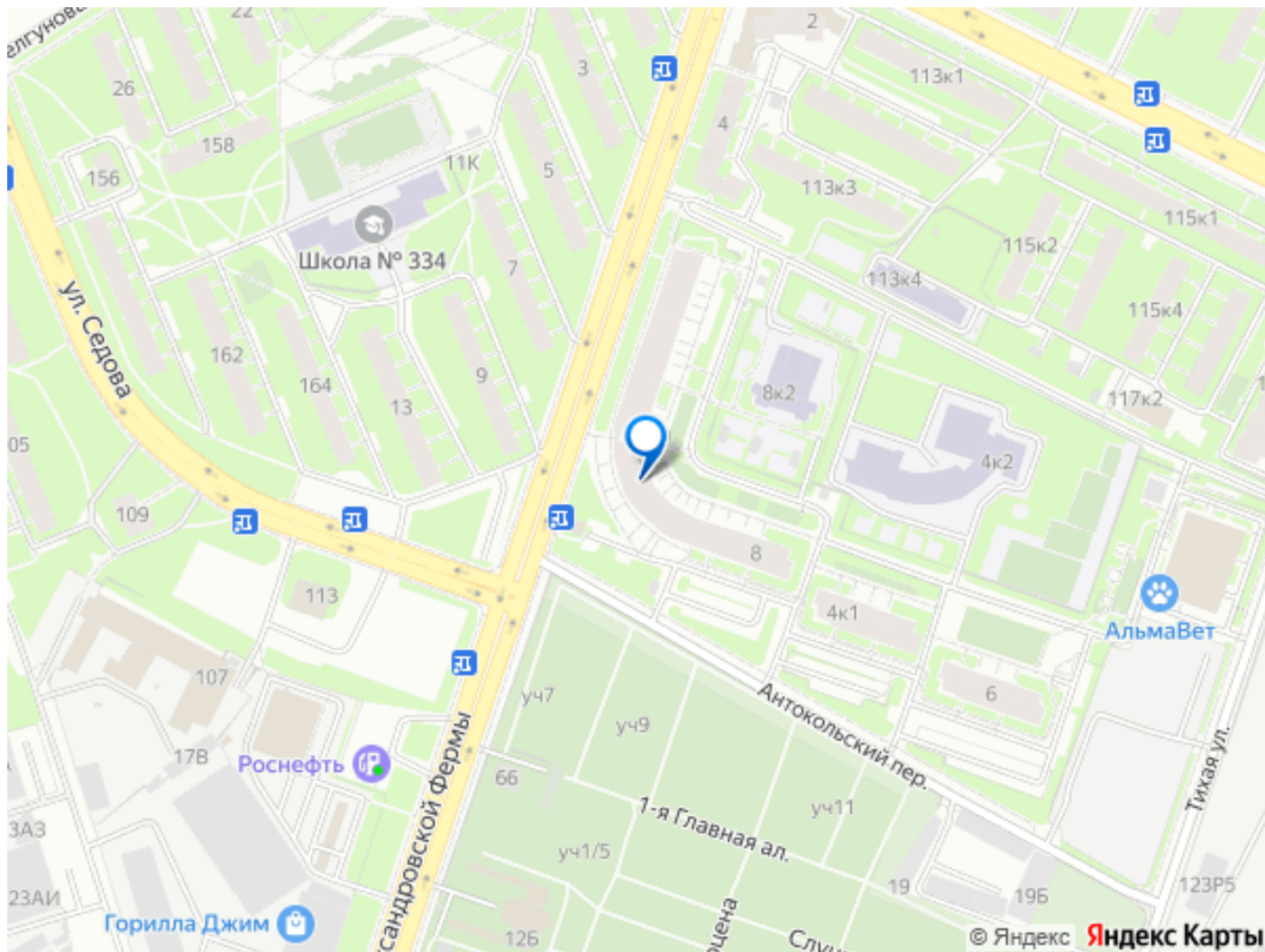
Описание

!!! АГЕНТСТВА И АГЕНТОВ ПО
НЕДВИЖИМОСТИ ПРОСЬБА НЕ БЕСПОКОИТЬ
!!! Продается уютная квартира от
собственника — без посредников и комиссий!
Готовы выйти на сделку быстро. Расположена
в одном из самых зеленых и благоустроенных
районов города. Общая площадь — 37,7 м?:
Просторная жилая комната — 14,7 м? Уютная
кухня — 12,5 м? Этаж: 5 из 25. Окна выходят
на улицу. Кухня грамотно зонирована —
здесь удобно готовить и приятно отдыхать.
Пространство организовано таким образом,
что помимо рабочей зоны нашлось место и
для дивана с телевизором, создавая
атмосферу мини-гостиной. Встроенная
техника: варочная панель и духовой шкаф.
Вместительная гардеробная площадью 1,8 м?
полностью заменяет громоздкие шкафы.
Санузел 3,4 м? оборудован всем
необходимым: Установлена стиральная
машина Есть раковина и ванна Балкон — 4,6
м? (в площадь квартиры не входит), с

панорамными окнами, подходит и для хранения, и как зона отдыха. Локация: Невский район. Рядом находятся: парк Куракина Дача набережная Невы парк им. Бабушкина бульвар Красных Зорь До станции метро Пролетарская — 15 минут пешком, Ломоносовская — около 25 минут. Во дворе — современная начальная школа (построена в 2018 году) с большой спортивной площадкой, доступной всем жителям. Рядом — два детских сада, один из них — прямо во дворе! Инфраструктура ЖК: Закрытая охраняемая территория Безмашинный двор Несколько детских и спортивных площадок Площадка для выгула собак Беседки для отдыха и пикников Магазины, включая ВкусВилл и Перекресток, кофейни, пекарни, салоны красоты Наземный паркинг с возможностью аренды по доступной цене, а также просторная открытая парковка у дома. Хорошая транспортная доступность: Автобусы до метро и центра города (пл. Александра Невского) Быстрый выезд на КАД — 2,5 км До аэропорта — 20 минут До центра — 20-25 минут по набережной Стоимость: 9 300 000 ? (реальному покупателю возможен торг) Квартира без обременений, в собственности более 5 лет. Отличный выбор для проживания или инвестиции.







Move.ru - вся недвижимость России